

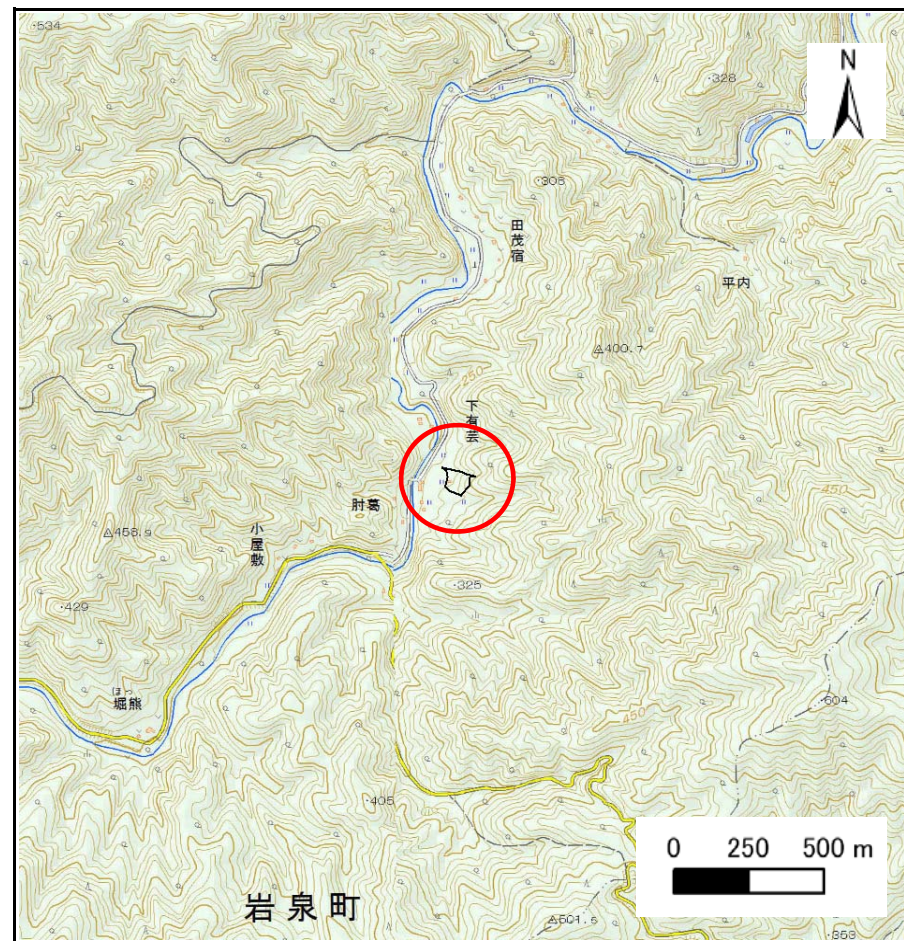
# 土砂災害防止に関する基礎調査(急傾斜地の崩壊)

表紙 概況、位置図

自然現象の種類	急傾斜地の崩壊
箇所番号	073B1017
箇所名	肘葛1号
所在地	下閉伊郡岩泉町下有芸字肘葛
調査機関	岩手県沿岸広域振興局岩泉土木センター



概況図(S=1:200,000)



位置図(S=1:25,000)

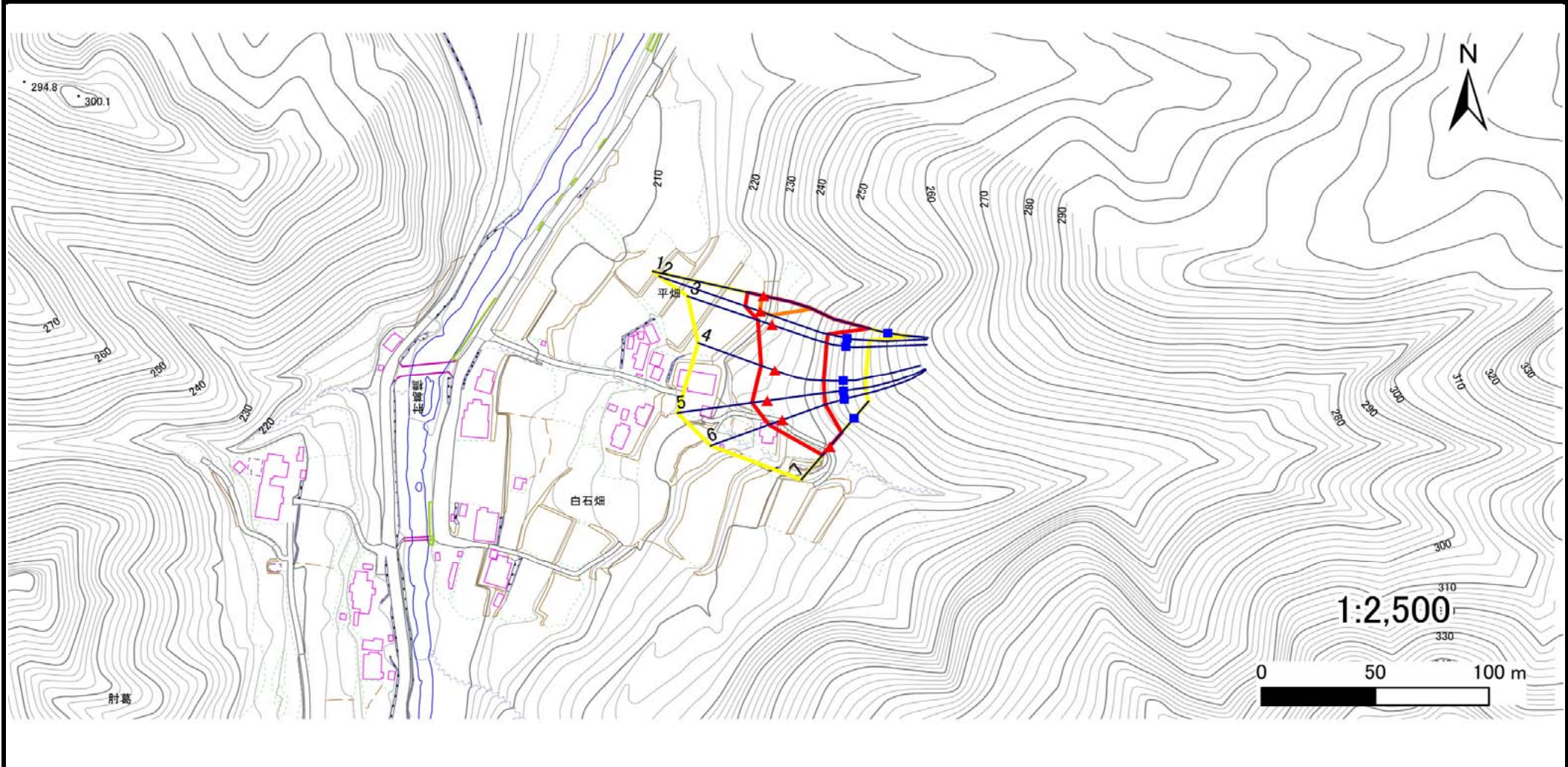


# 急傾斜地の崩壊区域調査

様式3-1 危害のおそれのある土地、著しい危害のおそれのある土地の設定図

調査年度 平成29年度

急傾斜地の位置 箇所番号 073B1017 箇所名 肘葛1号 所在地 下閉伊郡岩泉町下有芸字肘葛



凡例		凡例		凡例	
■ 上端	— 横断測線	▭ 危害のおそれのある土地の区域	▭ 土石等の移動による力が100kN/m <sup>2</sup> を超える範囲	▭ 土石等の堆積高が3mを超える範囲	
▲ 下端		▭ 著しい危害のおそれのある土地の区域			

## 急傾斜地の崩壊区域調査

様式3-2 建築物に作用すると想定される衝撃に関する事項

調査年度	平成29年度
------	--------

急傾斜地の位置		073B1017			箇所名		肘葛1号		所在地		下閉伊郡岩泉町下有芸字肘葛					
横断 測線 番号	急傾斜地の下端に隣接する土地								急傾斜地内							
	土石等の移動の高さと力の大きさ				土石等の堆積高さとの大きさ				土石等の移動の高さと力の大きさ				土石等の堆積高さとの大きさ			
	区分	高さ (m)	下端からの距離 (m)	力の大きさ (kN/m <sup>2</sup> )	区分	下端からの水平 距離(m)	高さ (m)	力の大きさ (kN/m <sup>2</sup> )	区分	高さ (m)	上端からの比高 (m)	力の大きさ (kN/m <sup>2</sup> )	区分	上端からの比高 (m)	高さ (m)	力の大きさ (kN/m <sup>2</sup> )
1	100kN/m <sup>2</sup> を超える	1.00	0.00 ~ 0.52	108.76	3mを超える	— ~ —	—	—	100kN/m <sup>2</sup> を超える	1.00	20.60 ~ 33.57	108.76	3mを超える	— ~ —	—	—
	それ以外	1.00	0.52 ~ 7.21	100.00	それ以外	0.00 ~ 7.21	2.80	12.33	それ以外	1.00	5.00 ~ 20.60	100.00	それ以外	5.00 ~ 33.57	2.80	12.33
2	100kN/m <sup>2</sup> を超える	1.00	0.00 ~ 0.21	103.46	3mを超える	— ~ —	—	—	100kN/m <sup>2</sup> を超える	1.00	20.42 ~ 23.57	103.46	3mを超える	— ~ —	—	—
	それ以外	1.00	0.21 ~ 6.89	100.00	それ以外	0.00 ~ 6.89	2.40	10.58	それ以外	1.00	5.00 ~ 20.42	100.00	それ以外	5.00 ~ 23.57	2.40	10.58
3	100kN/m <sup>2</sup> を超える	—	— ~ —	—	3mを超える	— ~ —	—	—	100kN/m <sup>2</sup> を超える	—	— ~ —	—	3mを超える	— ~ —	—	—
	それ以外	1.00	0.00 ~ 6.53	97.46	それ以外	0.00 ~ 6.53	2.10	9.23	それ以外	1.00	5.00 ~ 19.69	97.46	それ以外	5.00 ~ 19.69	2.10	9.23
4	100kN/m <sup>2</sup> を超える	—	— ~ —	—	3mを超える	— ~ —	—	—	100kN/m <sup>2</sup> を超える	—	— ~ —	—	3mを超える	— ~ —	—	—
	それ以外	1.00	0.00 ~ 6.44	95.92	それ以外	0.00 ~ 6.44	2.10	9.26	それ以外	1.00	5.00 ~ 18.01	95.92	それ以外	5.00 ~ 18.01	2.10	9.26
5	100kN/m <sup>2</sup> を超える	—	— ~ —	—	3mを超える	— ~ —	—	—	100kN/m <sup>2</sup> を超える	—	— ~ —	—	3mを超える	— ~ —	—	—
	それ以外	1.00	0.00 ~ 6.68	99.88	それ以外	0.00 ~ 6.68	2.11	9.30	それ以外	1.00	5.00 ~ 19.92	99.88	それ以外	5.00 ~ 19.92	2.11	9.30
6	100kN/m <sup>2</sup> を超える	—	— ~ —	—	3mを超える	— ~ —	—	—	100kN/m <sup>2</sup> を超える	—	— ~ —	—	3mを超える	— ~ —	—	—
	それ以外	1.00	0.00 ~ 6.28	93.34	それ以外	0.00 ~ 6.28	2.10	9.25	それ以外	1.00	5.00 ~ 16.81	93.34	それ以外	5.00 ~ 16.81	2.10	9.25
7	100kN/m <sup>2</sup> を超える	—	— ~ —	—	3mを超える	— ~ —	—	—	100kN/m <sup>2</sup> を超える	—	— ~ —	—	3mを超える	— ~ —	—	—
	それ以外	1.00	0.00 ~ 4.97	72.99	それ以外	0.00 ~ 0.00	1.57	6.89	それ以外	1.00	5.00 ~ 9.79	72.99	それ以外	5.00 ~ 9.79	1.57	6.89
	100kN/m <sup>2</sup> を超える		~		3mを超える	~			100kN/m <sup>2</sup> を超える		~		3mを超える	~		
	それ以外		~		それ以外	~			それ以外		~		それ以外	~		
	100kN/m <sup>2</sup> を超える		~		3mを超える	~			100kN/m <sup>2</sup> を超える		~		3mを超える	~		
	それ以外		~		それ以外	~			それ以外		~		それ以外	~		
	100kN/m <sup>2</sup> を超える		~		3mを超える	~			100kN/m <sup>2</sup> を超える		~		3mを超える	~		
	それ以外		~		それ以外	~			それ以外		~		それ以外	~		
	100kN/m <sup>2</sup> を超える		~		3mを超える	~			100kN/m <sup>2</sup> を超える		~		3mを超える	~		
	それ以外		~		それ以外	~			それ以外		~		それ以外	~		
	100kN/m <sup>2</sup> を超える		~		3mを超える	~			100kN/m <sup>2</sup> を超える		~		3mを超える	~		
	それ以外		~		それ以外	~			それ以外		~		それ以外	~		
	100kN/m <sup>2</sup> を超える		~		3mを超える	~			100kN/m <sup>2</sup> を超える		~		3mを超える	~		
	それ以外		~		それ以外	~			それ以外		~		それ以外	~		