

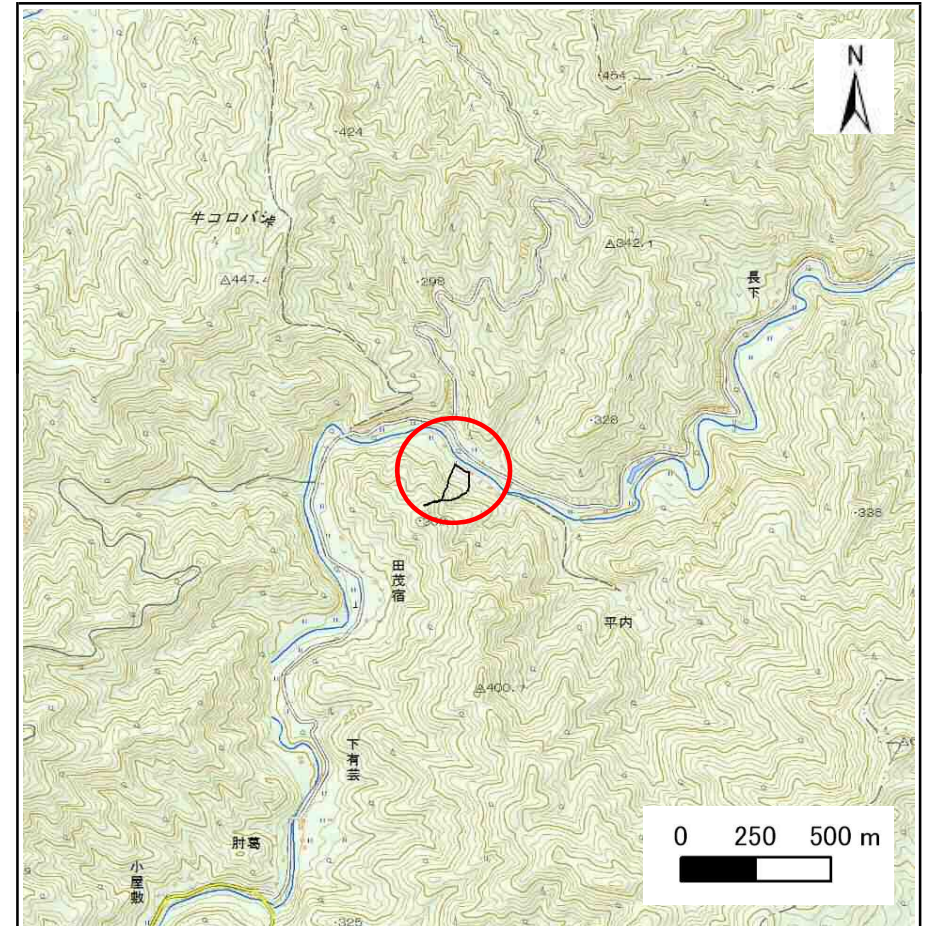
土砂災害防止に関する基礎調査(急傾斜地の崩壊)

表紙 概況、位置図

自然現象の種類	急傾斜地の崩壊
箇所番号	073B1013
箇所名	立石2号
所在地	下閉伊郡岩泉町下有芸字長下
調査機関	岩手県沿岸広域振興局岩泉土木センター



概況図(S=1:200,000)



位置図(S=1:25,000)

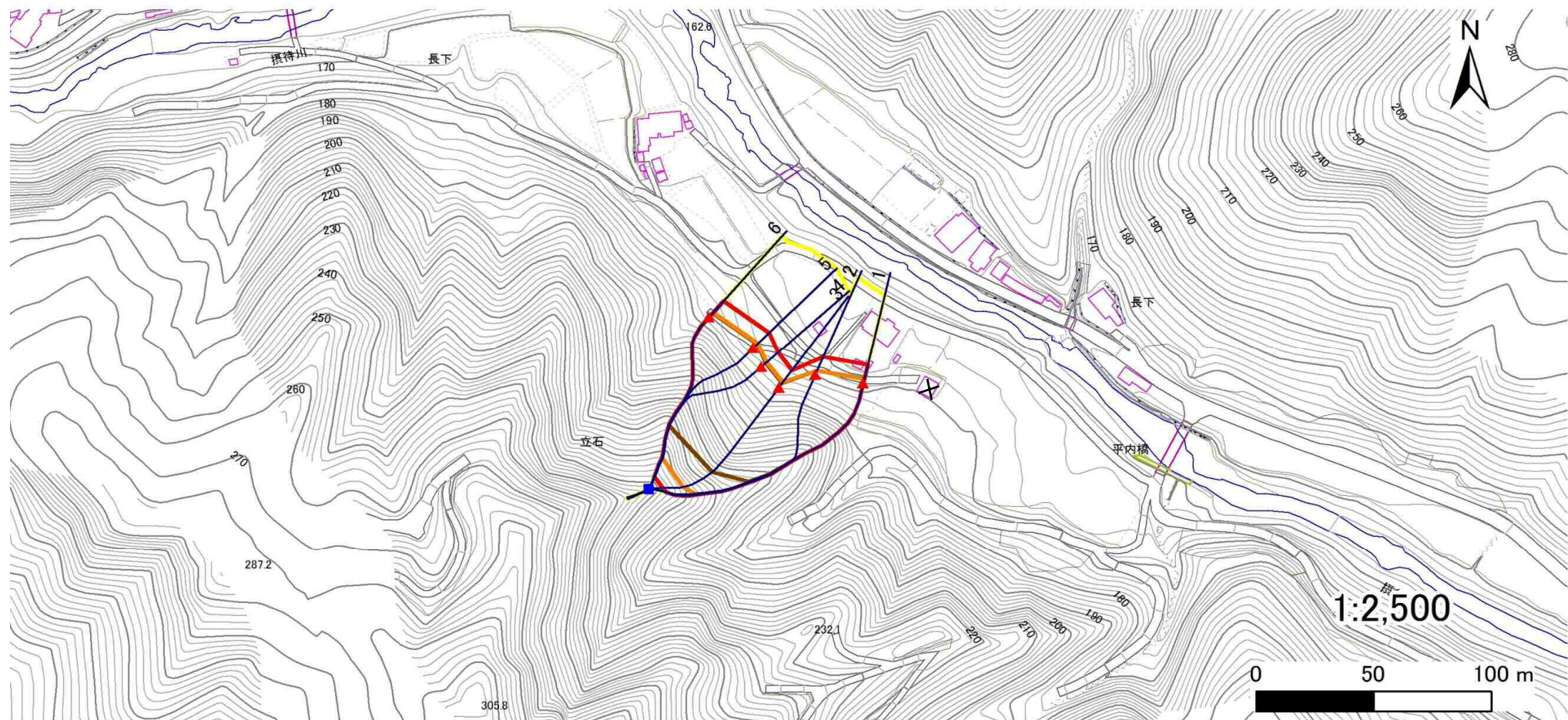
急傾斜地の崩壊区域調査

様式3-1 危害のおそれのある土地、著しい危害のおそれのある土地の設定図

調査年度

平成29年度

急傾斜地の位置	箇所番号	073B1013	箇所名	立石2号	所在地	下閉伊郡岩泉町下有芸字長下
---------	------	----------	-----	------	-----	---------------



凡例

- | | | | |
|--|--|--|--|
| ■ 上端 | — 横断測線 | 危害のおそれのある土地の区域 | 土石等の移動による力が100kN/m ² を超える範囲 |
| ▲ 下端 | | 著しい危害のおそれのある土地の区域 | 土石等の堆積高が3mを超える範囲 |

急傾斜地の崩壊区域調査

様式3-2 建築物に作用すると想定される衝撃に関する事項

調査年度	平成29年度
------	--------

急傾斜地の位置		箇所番号 073B1013			箇所名		立石2号		所在地		下閉伊郡岩泉町下有芸字長下					
横断 測線 番号	急傾斜地の下端に隣接する土地										急傾斜地内					
	土石等の移動の高さと力の大きさ				土石等の堆積高さとの大きさ				土石等の移動の高さと力の大きさ				土石等の堆積高さとの大きさ			
	区分	高さ (m)	下端からの距離 (m)	力の大きさ (kN/m ²)	区分	下端からの水平 距離(m)	高さ (m)	力の大きさ (kN/m ²)	区分	高さ (m)	上端からの比高 (m)	力の大きさ (kN/m ²)	区分	上端からの比高 (m)	高さ (m)	力の大きさ (kN/m ²)
1	100kN/m ² を超える	1.00	0.00 ~ 1.68	129.16	3mを超える	0.00 ~ 1.85	3.78	16.62	100kN/m ² を超える	1.00	14.78 ~ 74.57	129.16	3mを超える	40.00 ~ 74.57	3.78	16.62
	それ以外	1.00	1.68 ~ 8.37	100.00	それ以外	1.85 ~ 8.37	3.00	13.20	それ以外	1.00	5.00 ~ 14.78	100.00	それ以外	5.00 ~ 40.00	3.00	13.20
2	100kN/m ² を超える	1.00	0.00 ~ 1.98	134.58	3mを超える	0.00 ~ 1.97	3.85	16.95	100kN/m ² を超える	1.00	13.91 ~ 72.00	134.58	3mを超える	30.00 ~ 72.00	3.85	16.95
	それ以外	1.00	1.98 ~ 8.66	100.00	それ以外	1.97 ~ 8.66	3.00	13.20	それ以外	1.00	5.00 ~ 13.91	100.00	それ以外	5.00 ~ 30.00	3.00	13.20
3	100kN/m ² を超える	1.00	0.00 ~ 2.90	151.99	3mを超える	0.00 ~ 2.49	4.25	18.70	100kN/m ² を超える	1.00	12.62 ~ 66.01	151.99	3mを超える	25.00 ~ 66.01	4.25	18.70
	それ以外	1.00	2.90 ~ 9.58	100.00	それ以外	2.49 ~ 9.58	3.00	13.20	それ以外	1.00	5.00 ~ 12.62	100.00	それ以外	5.00 ~ 25.00	3.00	13.20
4	100kN/m ² を超える	1.00	0.00 ~ 2.83	150.65	3mを超える	0.00 ~ 2.42	4.19	18.44	100kN/m ² を超える	1.00	12.60 ~ 67.13	150.65	3mを超える	25.00 ~ 67.13	4.19	18.44
	それ以外	1.00	2.83 ~ 9.51	100.00	それ以外	2.42 ~ 9.51	3.00	13.20	それ以外	1.00	5.00 ~ 12.60	100.00	それ以外	5.00 ~ 25.00	3.00	13.20
5	100kN/m ² を超える	1.00	0.00 ~ 2.90	151.94	3mを超える	0.00 ~ 2.48	4.24	18.65	100kN/m ² を超える	1.00	12.61 ~ 69.90	151.94	3mを超える	25.00 ~ 69.90	4.24	18.65
	それ以外	1.00	2.90 ~ 9.58	100.00	それ以外	2.48 ~ 9.58	3.00	13.20	それ以外	1.00	5.00 ~ 12.61	100.00	それ以外	5.00 ~ 25.00	3.00	13.20
6	100kN/m ² を超える	1.00	0.00 ~ 2.58	145.93	3mを超える	0.00 ~ 2.26	4.06	17.86	100kN/m ² を超える	1.00	12.77 ~ 64.51	145.93	3mを超える	25.00 ~ 64.51	4.06	17.86
	それ以外	1.00	2.58 ~ 9.27	100.00	それ以外	2.26 ~ 9.27	3.00	13.20	それ以外	1.00	5.00 ~ 12.77	100.00	それ以外	5.00 ~ 25.00	3.00	13.20
	100kN/m ² を超える		~		3mを超える	~			100kN/m ² を超える		~		3mを超える	~		
	それ以外		~		それ以外	~			それ以外		~		それ以外	~		
	100kN/m ² を超える				3mを超える				100kN/m ² を超える				3mを超える			
	それ以外				それ以外				それ以外				それ以外			
	100kN/m ² を超える		~		3mを超える	~			100kN/m ² を超える		~		3mを超える	~		
	それ以外		~		それ以外	~			それ以外		~		それ以外	~		
	100kN/m ² を超える		~		3mを超える	~			100kN/m ² を超える		~		3mを超える	~		
	それ以外		~		それ以外	~			それ以外		~		それ以外	~		
	100kN/m ² を超える		~		3mを超える	~			100kN/m ² を超える		~		3mを超える	~		
	それ以外		~		それ以外	~			それ以外		~		それ以外	~		
	100kN/m ² を超える		~		3mを超える	~			100kN/m ² を超える		~		3mを超える	~		
	それ以外		~		それ以外	~			それ以外		~		それ以外	~		
	100kN/m ² を超える		~		3mを超える	~			100kN/m ² を超える		~		3mを超える	~		
	それ以外		~		それ以外	~			それ以外		~		それ以外	~		