

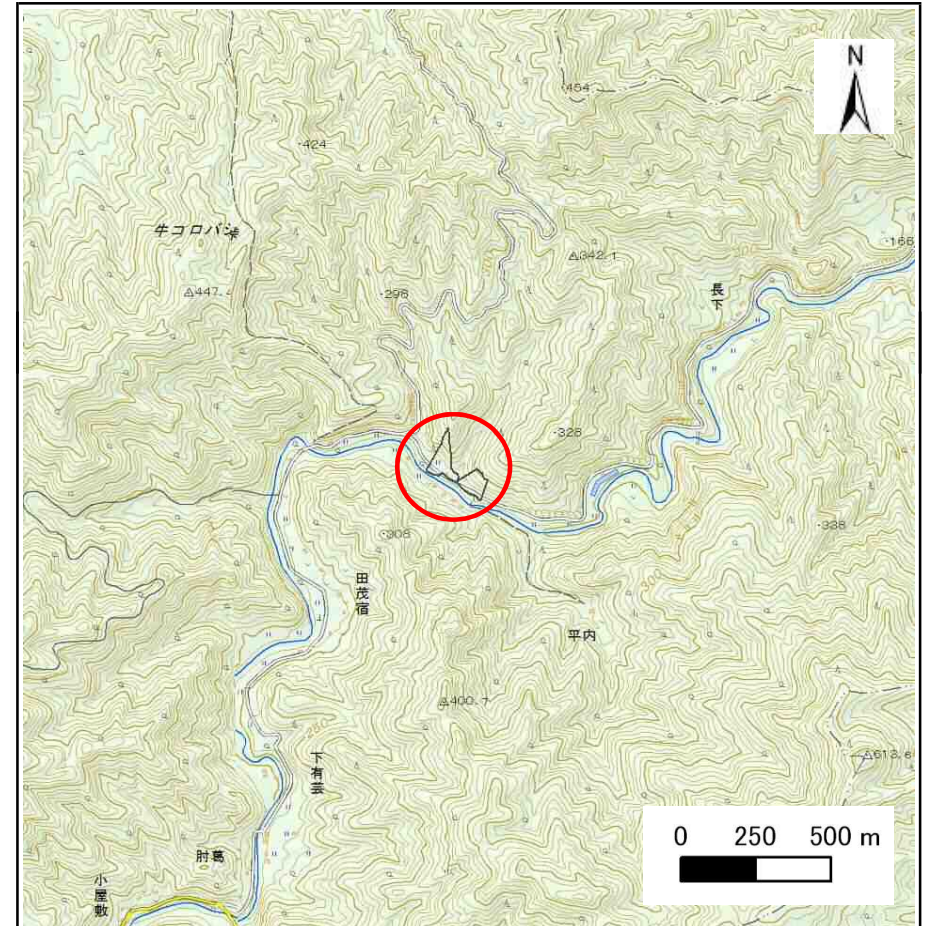
土砂災害防止に関する基礎調査(急傾斜地の崩壊)

表紙 概況、位置図

自然現象の種類	急傾斜地の崩壊
箇所番号	073B1012
箇所名	長下1号
所在地	下閉伊郡岩泉町下有芸字長下
調査機関	岩手県沿岸広域振興局岩泉土木センター



概況図(S=1:200,000)



位置図(S=1:25,000)

急傾斜地の崩壊区域調査

様式3-1 危害のおそれのある土地、著しい危害のおそれのある土地の設定図

調査年度

平成29年度

急傾斜地の位置

箇所番号

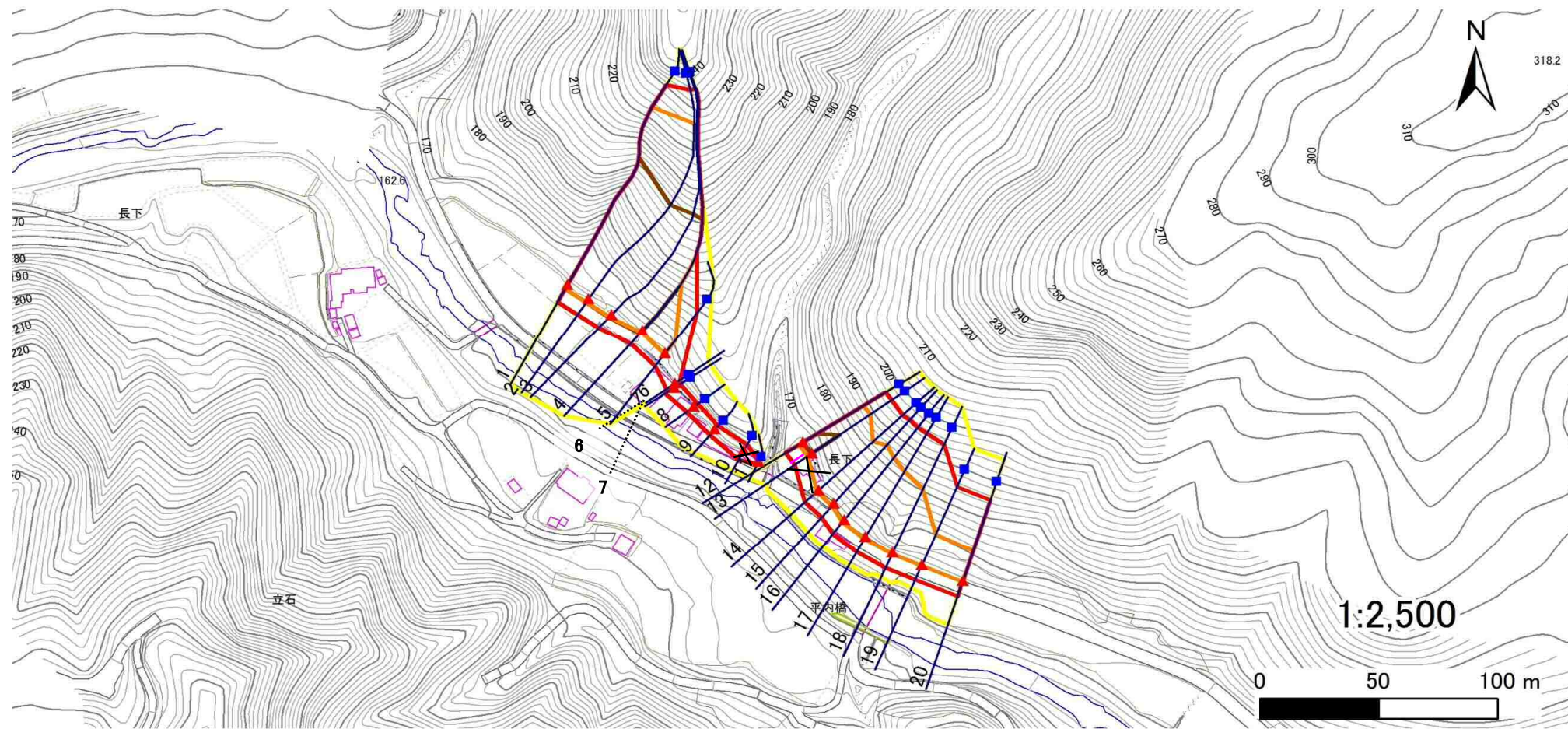
073B1012

箇所名

長下1号

所在地

下閉伊郡岩泉町下有芸字長下



凡例

■ 上端
▲ 下端

— 横断測線

■ 危害のおそれのある土地の区域

■ 著しい危害のおそれのある土地の区域

■ 土石等の移動による力が100kN/m²を超える範囲

■ 土石等の堆積高が3mを超える範囲

急傾斜地の崩壊区域調査

様式3-2 建築物に作用すると想定される衝撃に関する事項

調査年度	平成29年度
------	--------

急傾斜地の位置		073B1012				箇所名		長下1号		所在地		下閉伊郡岩泉町下有芸字長下				
横断 測線 番号	急傾斜地の下端に隣接する土地								急傾斜地内							
	土石等の移動の高さと力の大きさ				土石等の堆積高さとの大きさ				土石等の移動の高さと力の大きさ				土石等の堆積高さとの大きさ			
	区 分	高さ (m)	下端からの距離 (m)	力の大きさ (kN/m ²)	区 分	下端からの水平 距離(m)	高さ (m)	力の大きさ (kN/m ²)	区 分	高さ (m)	上端からの比高 (m)	力の大きさ (kN/m ²)	区 分	上端からの比高 (m)	高さ (m)	力の大きさ (kN/m ²)
1	100kN/m ² を超える	1.00	0.00 ~ 2.21	138.82	3mを超える	0.00 ~ 2.09	3.92	17.26	100kN/m ² を超える	1.00	13.40 ~ 75.74	138.82	3mを超える	30.00 ~ 75.74	3.92	17.26
	それ以外	1.00	2.21 ~ 8.89	100.00	それ以外	2.09 ~ 8.89	3.00	13.20	それ以外	1.00	5.00 ~ 13.40	100.00	それ以外	5.00 ~ 30.00	3.00	13.20
2	100kN/m ² を超える	1.00	0.00 ~ 1.71	129.64	3mを超える	0.00 ~ 1.88	3.79	16.68	100kN/m ² を超える	1.00	14.69 ~ 75.74	129.64	3mを超える	40.00 ~ 75.74	3.79	16.68
	それ以外	1.00	1.71 ~ 8.39	100.00	それ以外	1.88 ~ 8.39	3.00	13.20	それ以外	1.00	5.00 ~ 14.69	100.00	それ以外	5.00 ~ 40.00	3.00	13.20
3	100kN/m ² を超える	1.00	0.00 ~ 1.35	123.26	3mを超える	0.00 ~ 1.75	3.71	16.33	100kN/m ² を超える	1.00	16.04 ~ 75.94	123.26	3mを超える	40.00 ~ 75.94	3.71	16.33
	それ以外	1.00	1.35 ~ 8.04	100.00	それ以外	1.75 ~ 8.04	3.00	13.20	それ以外	1.00	5.00 ~ 16.04	100.00	それ以外	5.00 ~ 40.00	3.00	13.20
4	100kN/m ² を超える	1.00	0.00 ~ 1.09	118.62	3mを超える	0.00 ~ 1.66	3.66	16.10	100kN/m ² を超える	1.00	17.39 ~ 74.35	118.62	3mを超える	40.00 ~ 74.35	3.66	16.10
	それ以外	1.00	1.09 ~ 7.78	100.00	それ以外	1.66 ~ 7.78	3.00	13.20	それ以外	1.00	5.00 ~ 17.39	100.00	それ以外	5.00 ~ 40.00	3.00	13.20
5	100kN/m ² を超える	1.00	0.00 ~ 0.60	110.11	3mを超える	— ~ —	—	—	100kN/m ² を超える	1.00	15.01 ~ 19.44	110.11	3mを超える	— ~ —	—	—
	それ以外	1.00	0.60 ~ 7.29	100.00	それ以外	0.00 ~ 7.29	2.21	9.74	それ以外	1.00	5.00 ~ 15.01	100.00	それ以外	5.00 ~ 19.44	2.21	9.74
6	100kN/m ² を超える	—	— ~ —	—	3mを超える	— ~ —	—	—	100kN/m ² を超える	—	— ~ —	—	3mを超える	— ~ —	—	—
	それ以外	1.00	0.00 ~ 4.48	65.74	それ以外	0.00 ~ 4.48	2.06	9.06	それ以外	1.00	5.00 ~ 7.55	65.74	それ以外	5.00 ~ 7.55	2.06	9.06
7	100kN/m ² を超える	—	— ~ —	—	3mを超える	— ~ —	—	—	100kN/m ² を超える	—	— ~ —	—	3mを超える	— ~ —	—	—
	それ以外	1.00	0.00 ~ 4.82	70.77	それ以外	0.00 ~ 0.00	1.92	8.46	それ以外	1.00	5.00 ~ 7.55	70.77	それ以外	5.00 ~ 7.55	1.92	8.46
8	100kN/m ² を超える	—	— ~ —	—	3mを超える	— ~ —	—	—	100kN/m ² を超える	—	— ~ —	—	3mを超える	— ~ —	—	—
	それ以外	1.00	0.00 ~ 3.86	56.72	それ以外	0.00 ~ 3.86	2.23	9.82	それ以外	1.00	5.00 ~ 7.55	56.72	それ以外	5.00 ~ 7.55	2.23	9.82
9	100kN/m ² を超える	—	— ~ —	—	3mを超える	— ~ —	—	—	100kN/m ² を超える	—	— ~ —	—	3mを超える	— ~ —	—	—
	それ以外	1.00	0.00 ~ 3.51	51.83	それ以外	0.00 ~ 3.51	2.36	10.38	それ以外	1.00	5.00 ~ 8.00	51.83	それ以外	5.00 ~ 8.00	2.36	10.38
10	100kN/m ² を超える	—	— ~ —	—	3mを超える	— ~ —	—	—	100kN/m ² を超える	—	— ~ —	—	3mを超える	— ~ —	—	—
	それ以外	1.00	0.00 ~ 4.70	68.89	それ以外	0.00 ~ 4.70	2.09	9.20	それ以外	1.00	5.00 ~ 8.30	68.89	それ以外	5.00 ~ 8.30	2.09	9.20
11	100kN/m ² を超える	—	— ~ —	—	3mを超える	— ~ —	—	—	100kN/m ² を超える	—	— ~ —	—	3mを超える	— ~ —	—	—
	それ以外	1.00	0.00 ~ 1.31	23.18	それ以外	0.00 ~ 1.31	2.70	11.86	それ以外	1.00	5.00 ~ 5.00	23.18	それ以外	5.00 ~ 5.00	2.70	11.86
12	100kN/m ² を超える	1.00	0.00 ~ 2.08	136.37	3mを超える	0.00 ~ 0.20	3.10	13.65	100kN/m ² を超える	1.00	13.13 ~ 35.41	136.37	3mを超える	30.00 ~ 35.41	3.10	13.65
	それ以外	1.00	2.08 ~ 8.76	100.00	それ以外	0.20 ~ 8.76	3.00	13.20	それ以外	1.00	5.00 ~ 13.13	100.00	それ以外	5.00 ~ 30.00	3.00	13.20
13	100kN/m ² を超える	1.00	0.00 ~ 2.09	136.68	3mを超える	0.00 ~ 0.21	3.11	13.67	100kN/m ² を超える	1.00	13.10 ~ 35.41	136.68	3mを超える	25.00 ~ 35.41	3.11	13.67
	それ以外	1.00	2.09 ~ 8.78	100.00	それ以外	0.21 ~ 8.78	3.00	13.20	それ以外	1.00	5.00 ~ 13.10	100.00	それ以外	5.00 ~ 25.00	3.00	13.20
14	100kN/m ² を超える	1.00	0.00 ~ 1.22	120.84	3mを超える	— ~ —	—	—	100kN/m ² を超える	1.00	15.89 ~ 35.65	120.84	3mを超える	— ~ —	—	—
	それ以外	1.00	1.22 ~ 7.90	100.00	それ以外	0.00 ~ 7.90	2.91	12.79	それ以外	1.00	5.00 ~ 15.89	100.00	それ以外	5.00 ~ 35.65	2.91	12.79
15	100kN/m ² を超える	1.00	0.00 ~ 1.56	126.87	3mを超える	— ~ —	—	—	100kN/m ² を超える	1.00	14.63 ~ 37.13	126.87	3mを超える	— ~ —	—	—
	それ以外	1.00	1.56 ~ 8.24	100.00	それ以外	0.00 ~ 8.24	2.97	13.05	それ以外	1.00	5.00 ~ 14.63	100.00	それ以外	5.00 ~ 37.13	2.97	13.05

急傾斜地の崩壊区域調査

様式3-2 建築物に作用すると想定される衝撃に関する事項

調査年度	平成29年度
------	--------

急傾斜地の位置		箇所番号 073B1012			箇所名		長下1号		所在地		下閉伊郡岩泉町下有芸字長下					
横断 測線 番号	急傾斜地の下端に隣接する土地										急傾斜地内					
	土石等の移動の高さと力の大きさ				土石等の堆積高さとの大きさ				土石等の移動の高さと力の大きさ				土石等の堆積高さとの大きさ			
	区分	高さ (m)	下端からの距離 (m)	力の大きさ (kN/m ²)	区分	下端からの水平 距離(m)	高さ (m)	力の大きさ (kN/m ²)	区分	高さ (m)	上端からの比高 (m)	力の大きさ (kN/m ²)	区分	上端からの比高 (m)	高さ (m)	力の大きさ (kN/m ²)
16	100kN/m ² を超える	1.00	0.00 ~ 1.30	122.32	3mを超える	— ~ —	—	—	100kN/m ² を超える	1.00	15.65 ~ 37.59	122.32	3mを超える	— ~ —	—	—
	それ以外	1.00	1.30 ~ 7.99	100.00	それ以外	0.00 ~ 7.99	2.92	12.83	それ以外	1.00	5.00 ~ 15.65	100.00	それ以外	5.00 ~ 37.59	2.92	12.83
17	100kN/m ² を超える	1.00	0.00 ~ 1.05	117.91	3mを超える	— ~ —	—	—	100kN/m ² を超える	1.00	16.87 ~ 37.22	117.91	3mを超える	— ~ —	—	—
	それ以外	1.00	1.05 ~ 7.74	100.00	それ以外	0.00 ~ 7.74	2.87	12.64	それ以外	1.00	5.00 ~ 16.87	100.00	それ以外	5.00 ~ 37.22	2.87	12.64
18	100kN/m ² を超える	1.00	0.00 ~ 0.87	114.76	3mを超える	— ~ —	—	—	100kN/m ² を超える	1.00	17.94 ~ 36.40	114.76	3mを超える	— ~ —	—	—
	それ以外	1.00	0.87 ~ 7.56	100.00	それ以外	0.00 ~ 7.56	2.85	12.53	それ以外	1.00	5.00 ~ 17.94	100.00	それ以外	5.00 ~ 36.40	2.85	12.53
19	100kN/m ² を超える	1.00	0.00 ~ 0.55	109.24	3mを超える	— ~ —	—	—	100kN/m ² を超える	1.00	18.67 ~ 27.21	109.24	3mを超える	— ~ —	—	—
	それ以外	1.00	0.55 ~ 7.23	100.00	それ以外	0.00 ~ 7.23	2.73	12.03	それ以外	1.00	5.00 ~ 18.67	100.00	それ以外	5.00 ~ 27.21	2.73	12.03
20	100kN/m ² を超える	1.00	0.00 ~ 0.51	108.55	3mを超える	— ~ —	—	—	100kN/m ² を超える	1.00	19.04 ~ 27.25	108.55	3mを超える	— ~ —	—	—
	それ以外	1.00	0.51 ~ 7.19	100.00	それ以外	0.00 ~ 7.19	2.73	12.00	それ以外	1.00	5.00 ~ 19.04	100.00	それ以外	5.00 ~ 27.25	2.73	12.00
	100kN/m ² を超える		~		3mを超える	~			100kN/m ² を超える		~		3mを超える	~		
	それ以外		~		それ以外	~			それ以外		~		それ以外	~		
	100kN/m ² を超える		~		3mを超える	~			100kN/m ² を超える		~		3mを超える	~		
	それ以外		~		それ以外	~			それ以外		~		それ以外	~		
	100kN/m ² を超える		~		3mを超える	~			100kN/m ² を超える		~		3mを超える	~		
	それ以外		~		それ以外	~			それ以外		~		それ以外	~		
	100kN/m ² を超える		~		3mを超える	~			100kN/m ² を超える		~		3mを超える	~		
	それ以外		~		それ以外	~			それ以外		~		それ以外	~		
	100kN/m ² を超える		~		3mを超える	~			100kN/m ² を超える		~		3mを超える	~		
	それ以外		~		それ以外	~			それ以外		~		それ以外	~		
	100kN/m ² を超える		~		3mを超える	~			100kN/m ² を超える		~		3mを超える	~		
	それ以外		~		それ以外	~			それ以外		~		それ以外	~		
	100kN/m ² を超える		~		3mを超える	~			100kN/m ² を超える		~		3mを超える	~		
	それ以外		~		それ以外	~			それ以外		~		それ以外	~		