

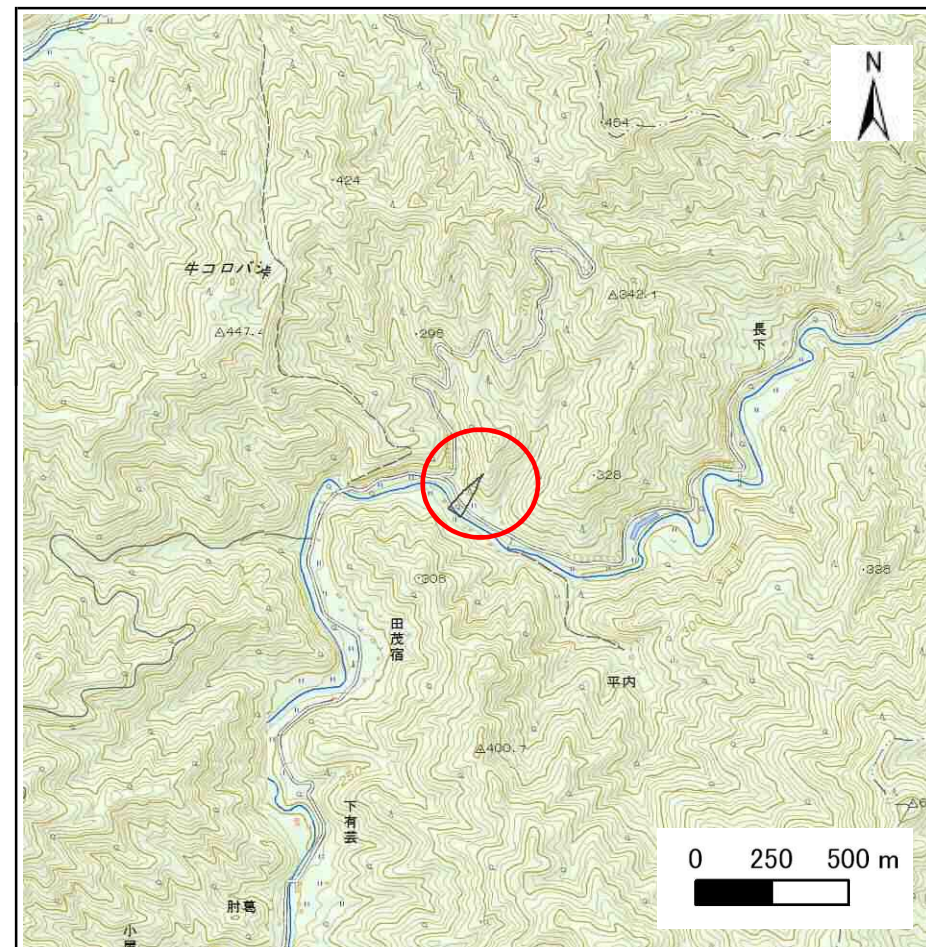
土砂災害防止に関する基礎調査(急傾斜地の崩壊)

表紙 概況、位置図

| | |
|---------|--------------------|
| 自然現象の種類 | 急傾斜地の崩壊 |
| 箇所番号 | 073B1011 |
| 箇所名 | 長下 |
| 所在地 | 下閉伊郡岩泉町下有芸字長下 |
| 調査機関 | 岩手県沿岸広域振興局岩泉土木センター |



概況図(S=1:200,000)



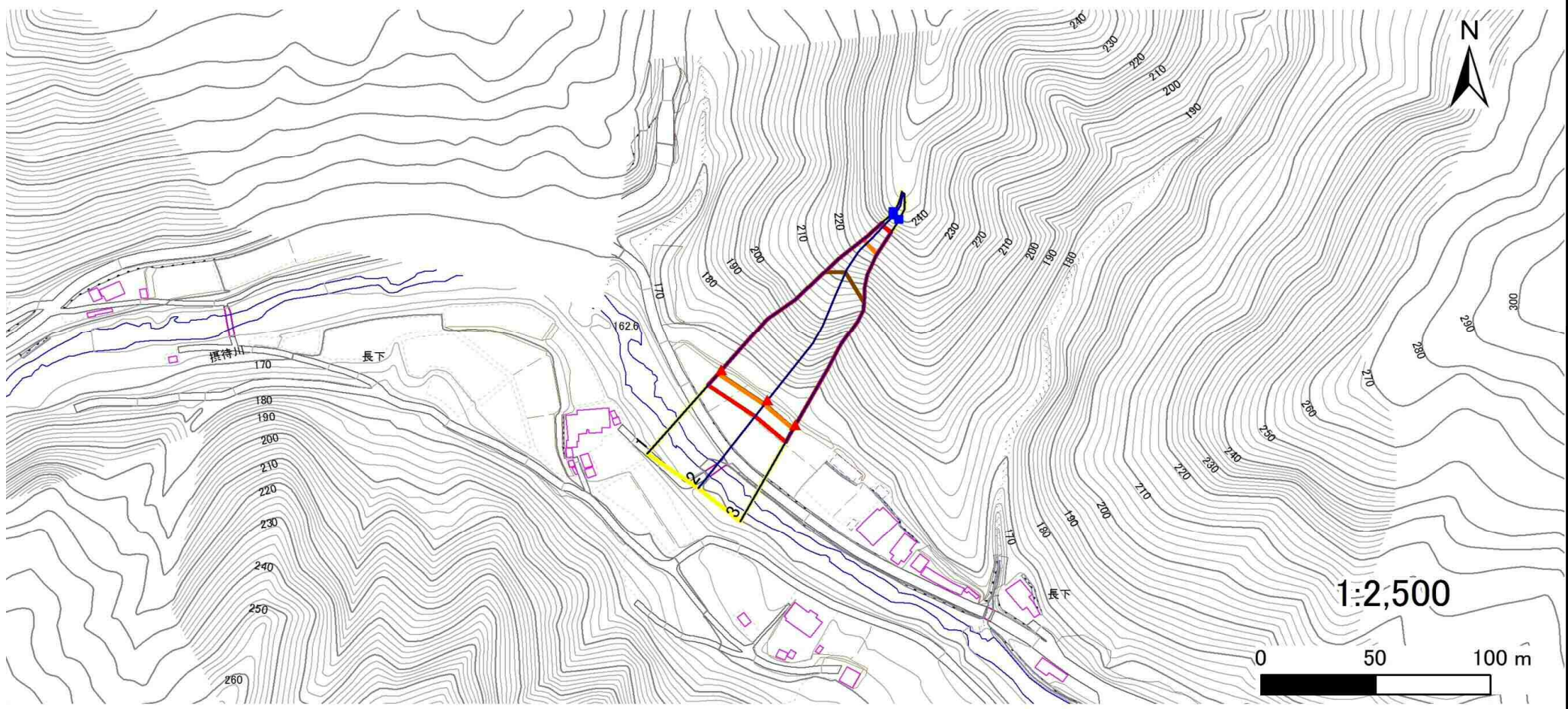
位置図(S=1:25,000)

急傾斜地の崩壊区域調査

様式3-1 危害のおそれのある土地、著しい危害のおそれのある土地の設定図

調査年度 平成29年度

急傾斜地の位置 箇所番号 073B1011 箇所名 長下 所在地 下閉伊郡岩泉町下有芸字長下



- | | | | | |
|----|------|--------|---------------------|--|
| 凡例 | ■ 上端 | — 横断測線 | ■ 危険のおそれのある土地の区域 | ■ 土石等の移動による力が100kN/m ² を超える範囲 |
| | ▲ 下端 | | ■ 著しい危険のおそれのある土地の区域 | ■ 土石等の堆積高が3mを超える範囲 |

急傾斜地の崩壊区域調査

様式3-2 建築物に作用すると想定される衝撃に関する事項

| | |
|------|--------|
| 調査年度 | 平成29年度 |
|------|--------|

| 急傾斜地の位置 | | 073B1011 | | | 箇所名 | | 長下 | | 所在地 | | 下閉伊郡岩泉町下有芸字長下 | | | | | |
|----------------|---------------------------|-----------|----------------|-------------------------------|---------------|------------------|-----------|-------------------------------|---------------------------|-----------|----------------|-------------------------------|---------------|----------------|-----------|-------------------------------|
| 横断 測線 番号 | 急傾斜地の下端に隣接する土地 | | | | | | | | | | | | | | | |
| | 土石等の移動の高さと力の大きさ | | | | 土石等の堆積高さとの大きさ | | | | 土石等の移動の高さと力の大きさ | | | | 土石等の堆積高さとの大きさ | | | |
| | 区分 | 高さ (m) | 下端からの距離 (m) | 力の大きさ (kN/m ²) | 区分 | 下端からの水平 距離(m) | 高さ (m) | 力の大きさ (kN/m ²) | 区分 | 高さ (m) | 上端からの比高 (m) | 力の大きさ (kN/m ²) | 区分 | 上端からの比高 (m) | 高さ (m) | 力の大きさ (kN/m ²) |
| 1 | 100kN/m ² を超える | 1.00 | 0.00 ~ 2.31 | 140.84 | 3mを超える | 0.00 ~ 2.13 | 3.96 | 17.41 | 100kN/m ² を超える | 1.00 | 13.19 ~ 76.70 | 140.84 | 3mを超える | 30.00 ~ 76.70 | 3.96 | 17.41 |
| | それ以外 | 1.00 | 2.31 ~ 9.00 | 100.00 | それ以外 | 2.13 ~ 9.00 | 3.00 | 13.20 | それ以外 | 1.00 | 5.00 ~ 13.19 | 100.00 | それ以外 | 5.00 ~ 30.00 | 3.00 | 13.20 |
| 2 | 100kN/m ² を超える | 1.00 | 0.00 ~ 2.40 | 142.51 | 3mを超える | 0.00 ~ 2.18 | 3.99 | 17.55 | 100kN/m ² を超える | 1.00 | 13.04 ~ 75.94 | 142.51 | 3mを超える | 25.00 ~ 75.94 | 3.99 | 17.55 |
| | それ以外 | 1.00 | 2.40 ~ 9.09 | 100.00 | それ以外 | 2.18 ~ 9.09 | 3.00 | 13.20 | それ以外 | 1.00 | 5.00 ~ 13.04 | 100.00 | それ以外 | 5.00 ~ 25.00 | 3.00 | 13.20 |
| 3 | 100kN/m ² を超える | 1.00 | 0.00 ~ 2.21 | 138.82 | 3mを超える | 0.00 ~ 2.09 | 3.92 | 17.26 | 100kN/m ² を超える | 1.00 | 13.40 ~ 75.74 | 138.82 | 3mを超える | 30.00 ~ 75.74 | 3.92 | 17.26 |
| | それ以外 | 1.00 | 2.21 ~ 8.89 | 100.00 | それ以外 | 2.09 ~ 8.89 | 3.00 | 13.20 | それ以外 | 1.00 | 5.00 ~ 13.40 | 100.00 | それ以外 | 5.00 ~ 30.00 | 3.00 | 13.20 |
| | 100kN/m ² を超える | | ~ | | 3mを超える | ~ | | | 100kN/m ² を超える | | ~ | | 3mを超える | ~ | | |
| | それ以外 | | ~ | | それ以外 | ~ | | | それ以外 | | ~ | | それ以外 | ~ | | |
| | 100kN/m ² を超える | | ~ | | 3mを超える | ~ | | | 100kN/m ² を超える | | ~ | | 3mを超える | ~ | | |
| | それ以外 | | ~ | | それ以外 | ~ | | | それ以外 | | ~ | | それ以外 | ~ | | |
| | 100kN/m ² を超える | | ~ | | 3mを超える | ~ | | | 100kN/m ² を超える | | ~ | | 3mを超える | ~ | | |
| | それ以外 | | ~ | | それ以外 | ~ | | | それ以外 | | ~ | | それ以外 | ~ | | |
| | 100kN/m ² を超える | | ~ | | 3mを超える | ~ | | | 100kN/m ² を超える | | ~ | | 3mを超える | ~ | | |
| | それ以外 | | ~ | | それ以外 | ~ | | | それ以外 | | ~ | | それ以外 | ~ | | |
| | 100kN/m ² を超える | | ~ | | 3mを超える | ~ | | | 100kN/m ² を超える | | ~ | | 3mを超える | ~ | | |
| | それ以外 | | ~ | | それ以外 | ~ | | | それ以外 | | ~ | | それ以外 | ~ | | |
| | 100kN/m ² を超える | | ~ | | 3mを超える | ~ | | | 100kN/m ² を超える | | ~ | | 3mを超える | ~ | | |
| | それ以外 | | ~ | | それ以外 | ~ | | | それ以外 | | ~ | | それ以外 | ~ | | |
| | 100kN/m ² を超える | | ~ | | 3mを超える | ~ | | | 100kN/m ² を超える | | ~ | | 3mを超える | ~ | | |
| | それ以外 | | ~ | | それ以外 | ~ | | | それ以外 | | ~ | | それ以外 | ~ | | |
| | 100kN/m ² を超える | | ~ | | 3mを超える | ~ | | | 100kN/m ² を超える | | ~ | | 3mを超える | ~ | | |
| | それ以外 | | ~ | | それ以外 | ~ | | | それ以外 | | ~ | | それ以外 | ~ | | |
| | 100kN/m ² を超える | | ~ | | 3mを超える | ~ | | | 100kN/m ² を超える | | ~ | | 3mを超える | ~ | | |
| | それ以外 | | ~ | | それ以外 | ~ | | | それ以外 | | ~ | | それ以外 | ~ | | |