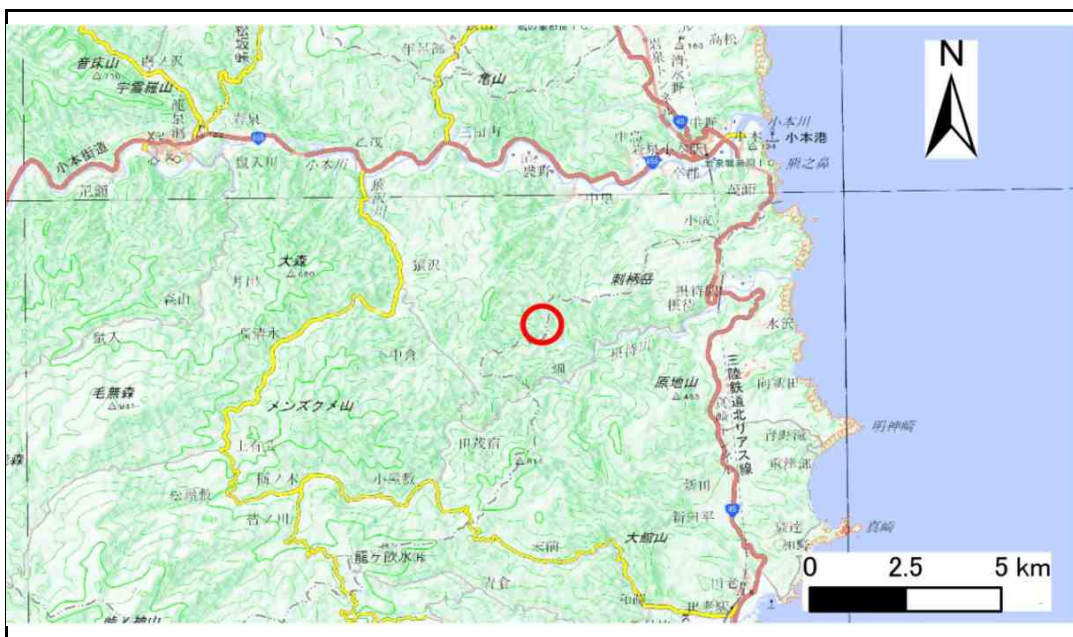


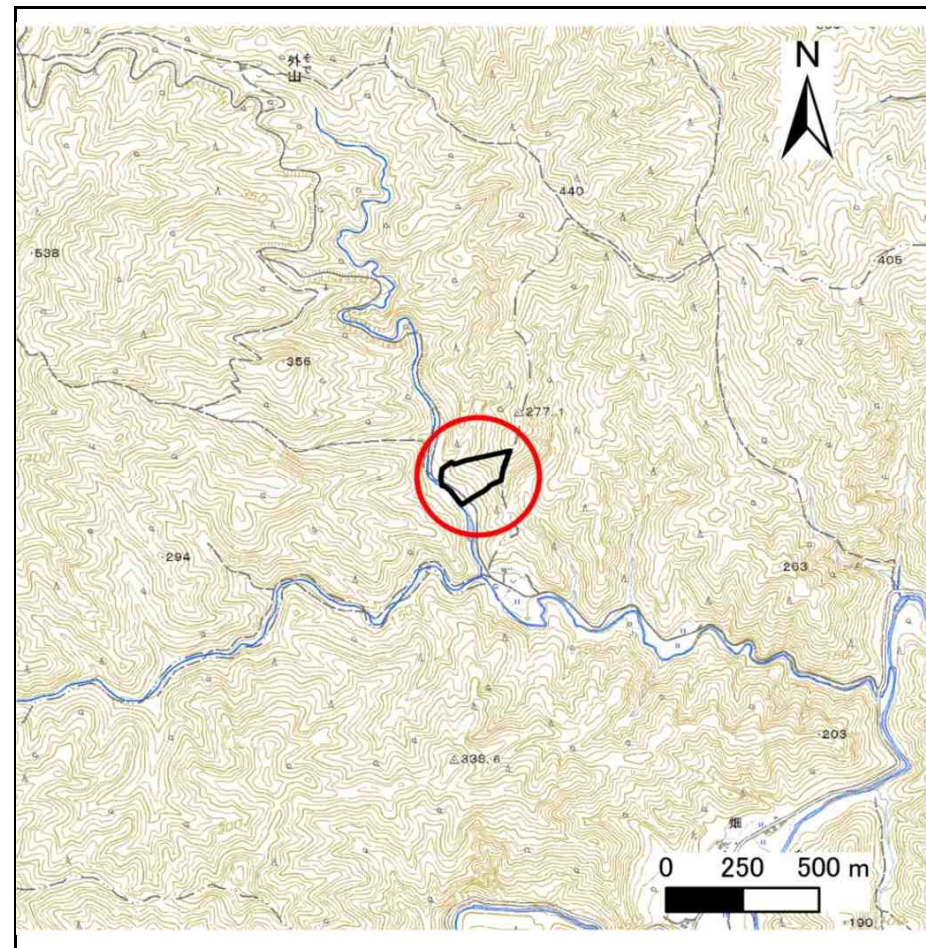
土砂災害防止に関する基礎調査(急傾斜地の崩壊)

表紙 概況、位置図

自然現象の種類	急傾斜地の崩壊
箇所番号	073B1008
箇所名	外山
所在地	下閉伊郡岩泉町猿沢字外山
調査機関	沿岸広域振興局土木部岩泉土木センター



概況図(S=1:200,000)



位置図(S=1:25,000)

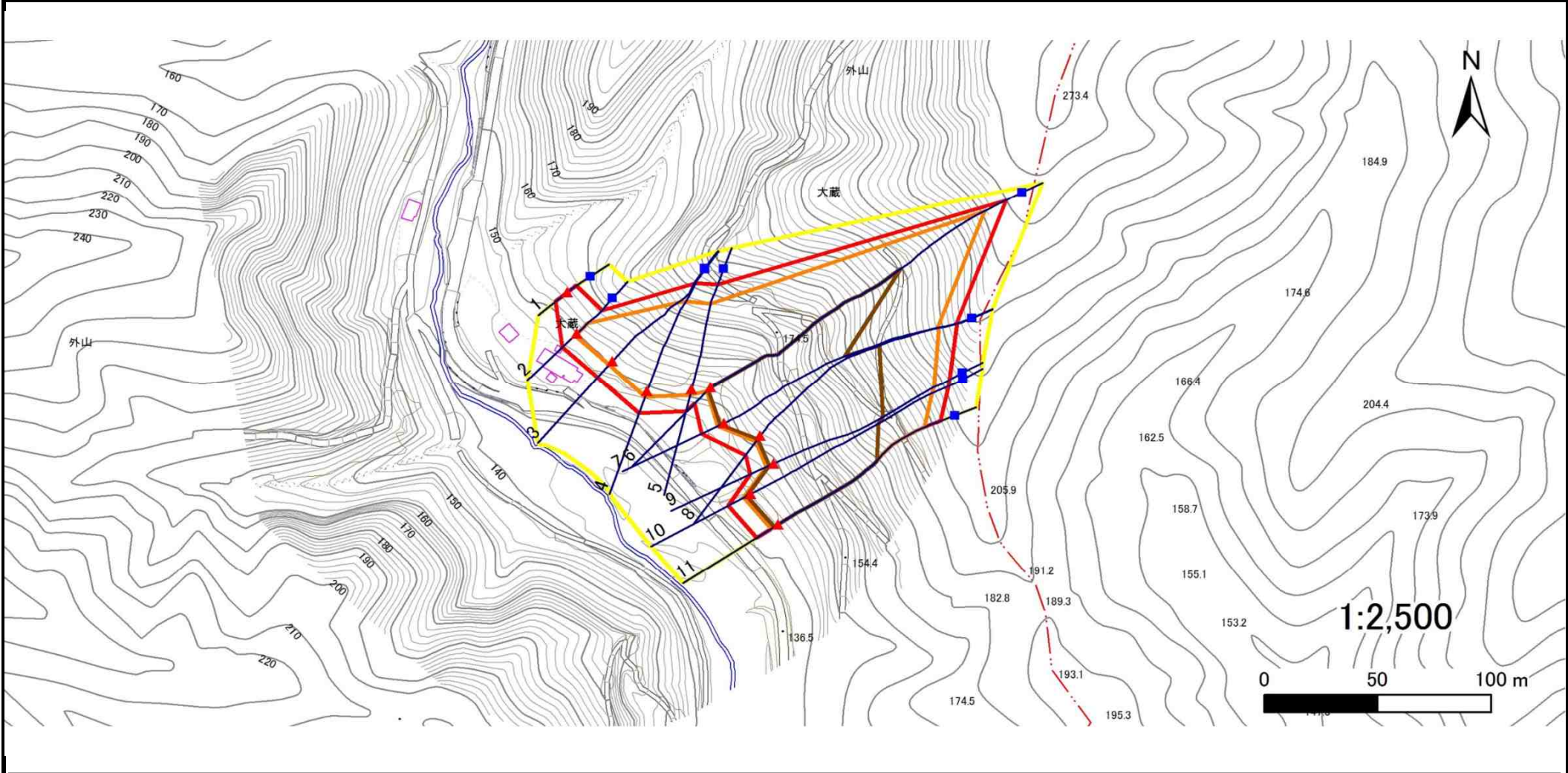
国土地理院の電子地形図200000『盛岡』及び電子地形図25000『田老鉦山』を掲載

急傾斜地の崩壊区域調査

様式3-1 危害のおそれのある土地、著しい危害のおそれのある土地の設定図

調査年度 平成30年度

急傾斜地の位置 箇所番号 073B1008 箇所名 外山 所在地 下閉伊郡岩泉町猿沢字外山



凡例	■ 上端	— 横断測線	▭ 危害のおそれのある土地の区域	▭ 土石等の移動による力が100kN/m ² を超える範囲
	▲ 下端		▭ 著しい危害のおそれのある土地の区域	▭ 土石等の堆積高が3mを超える範囲

急傾斜地の崩壊区域調書

様式3-2 建築物に作用すると想定される衝撃に関する事項(1/1)

調査年度	平成30年度
------	--------

急傾斜地の位置		073B1008			箇所名				外山		所在地		下閉伊郡岩泉町猿沢字外山			
横断 測線 番号	急傾斜地の下端に隣接する土地								急傾斜地内							
	土石等の移動の高さと力の大きさ				土石等の堆積高さとの大きさ				土石等の移動の高さと力の大きさ				土石等の堆積高さとの大きさ			
	区分	高さ (m)	下端からの距離 (m)	力の大きさ (kN/m ²)	区分	下端からの水平 距離(m)	高さ (m)	力の大きさ (kN/m ²)	区分	高さ (m)	上端からの比高 (m)	力の大きさ (kN/m ²)	区分	上端からの比高 (m)	高さ (m)	力の大きさ (kN/m ²)
1	100kN/m ² を超える	—	— ~ —	—	3mを超える	— ~ —	—	—	100kN/m ² を超える	—	— ~ —	—	3mを超える	— ~ —	—	—
	それ以外	1.00	0.00 ~ 6.65	83.99	それ以外	0.00 ~ 0.00	1.66	8.86	それ以外	1.00	5.00 ~ 8.24	83.99	それ以外	5.00 ~ 8.24	1.66	8.86
2	100kN/m ² を超える	1.00	0.00 ~ 1.19	117.92	3mを超える	— ~ —	—	—	100kN/m ² を超える	1.00	10.92 ~ 15.29	117.92	3mを超える	— ~ —	—	—
	それ以外	1.00	1.19 ~ 8.97	100.00	それ以外	0.00 ~ 8.97	2.24	11.97	それ以外	1.00	5.00 ~ 10.92	100.00	それ以外	5.00 ~ 15.29	2.24	11.97
3	100kN/m ² を超える	1.00	0.00 ~ 2.19	133.98	3mを超える	— ~ —	—	—	100kN/m ² を超える	1.00	12.11 ~ 35.64	133.98	3mを超える	— ~ —	—	—
	それ以外	1.00	2.19 ~ 9.97	100.00	それ以外	0.00 ~ 9.97	2.83	15.14	それ以外	1.00	5.00 ~ 12.11	100.00	それ以外	5.00 ~ 35.64	2.83	15.14
4	100kN/m ² を超える	1.00	0.00 ~ 2.81	144.45	3mを超える	0.00 ~ 0.91	3.39	18.16	100kN/m ² を超える	1.00	11.18 ~ 40.28	144.45	3mを超える	40.00 ~ 40.28	3.39	18.16
	それ以外	1.00	2.81 ~ 10.60	100.00	それ以外	0.91 ~ 10.60	3.00	16.05	それ以外	1.00	5.00 ~ 11.18	100.00	それ以外	5.00 ~ 40.00	3.00	16.05
5	100kN/m ² を超える	1.00	0.00 ~ 2.77	143.76	3mを超える	— ~ —	—	—	100kN/m ² を超える	1.00	11.17 ~ 37.30	143.76	3mを超える	— ~ —	—	—
	それ以外	1.00	2.77 ~ 10.56	100.00	それ以外	0.00 ~ 10.56	2.93	15.68	それ以外	1.00	5.00 ~ 11.17	100.00	それ以外	5.00 ~ 37.30	2.93	15.68
6	100kN/m ² を超える	1.00	0.00 ~ 2.65	141.63	3mを超える	0.00 ~ 1.69	3.68	19.68	100kN/m ² を超える	1.00	11.61 ~ 102.44	141.63	3mを超える	40.00 ~ 102.44	3.68	19.68
	それ以外	1.00	2.65 ~ 10.43	100.00	それ以外	1.69 ~ 10.43	3.00	16.05	それ以外	1.00	5.00 ~ 11.61	100.00	それ以外	5.00 ~ 40.00	3.00	16.05
7	100kN/m ² を超える	1.00	0.00 ~ 3.25	152.01	3mを超える	0.00 ~ 1.94	3.83	20.48	100kN/m ² を超える	1.00	10.85 ~ 82.02	152.01	3mを超える	40.00 ~ 82.02	3.83	20.48
	それ以外	1.00	3.25 ~ 11.03	100.00	それ以外	1.94 ~ 11.03	3.00	16.05	それ以外	1.00	5.00 ~ 10.85	100.00	それ以外	5.00 ~ 40.00	3.00	16.05
8	100kN/m ² を超える	1.00	0.00 ~ 3.42	154.96	3mを超える	0.00 ~ 2.02	3.88	20.76	100kN/m ² を超える	1.00	10.71 ~ 77.87	154.96	3mを超える	30.00 ~ 77.87	3.88	20.76
	それ以外	1.00	3.42 ~ 11.20	100.00	それ以外	2.02 ~ 11.20	3.00	16.05	それ以外	1.00	5.00 ~ 10.71	100.00	それ以外	5.00 ~ 30.00	3.00	16.05
9	100kN/m ² を超える	1.00	0.00 ~ 3.64	158.92	3mを超える	0.00 ~ 2.14	3.96	21.20	100kN/m ² を超える	1.00	10.57 ~ 68.97	158.92	3mを超える	30.00 ~ 68.97	3.96	21.20
	それ以外	1.00	3.64 ~ 11.42	100.00	それ以外	2.14 ~ 11.42	3.00	16.05	それ以外	1.00	5.00 ~ 10.57	100.00	それ以外	5.00 ~ 30.00	3.00	16.05
10	100kN/m ² を超える	1.00	0.00 ~ 3.45	155.48	3mを超える	0.00 ~ 2.03	3.89	20.81	100kN/m ² を超える	1.00	10.69 ~ 75.83	155.48	3mを超える	30.00 ~ 75.83	3.89	20.81
	それ以外	1.00	3.45 ~ 11.23	100.00	それ以外	2.03 ~ 11.23	3.00	16.05	それ以外	1.00	5.00 ~ 10.69	100.00	それ以外	5.00 ~ 30.00	3.00	16.05
11	100kN/m ² を超える	1.00	0.00 ~ 3.62	158.66	3mを超える	0.00 ~ 2.13	3.96	21.17	100kN/m ² を超える	1.00	10.58 ~ 68.53	158.66	3mを超える	30.00 ~ 68.53	3.96	21.17
	それ以外	1.00	3.62 ~ 11.41	100.00	それ以外	2.13 ~ 11.41	3.00	16.05	それ以外	1.00	5.00 ~ 10.58	100.00	それ以外	5.00 ~ 30.00	3.00	16.05
	100kN/m ² を超える		~		3mを超える	~			100kN/m ² を超える		~		3mを超える	~		
	それ以外		~		それ以外	~			それ以外		~		それ以外	~		
	100kN/m ² を超える		~		3mを超える	~			100kN/m ² を超える		~		3mを超える	~		
	それ以外		~		それ以外	~			それ以外		~		それ以外	~		
	100kN/m ² を超える		~		3mを超える	~			100kN/m ² を超える		~		3mを超える	~		
	それ以外		~		それ以外	~			それ以外		~		それ以外	~		