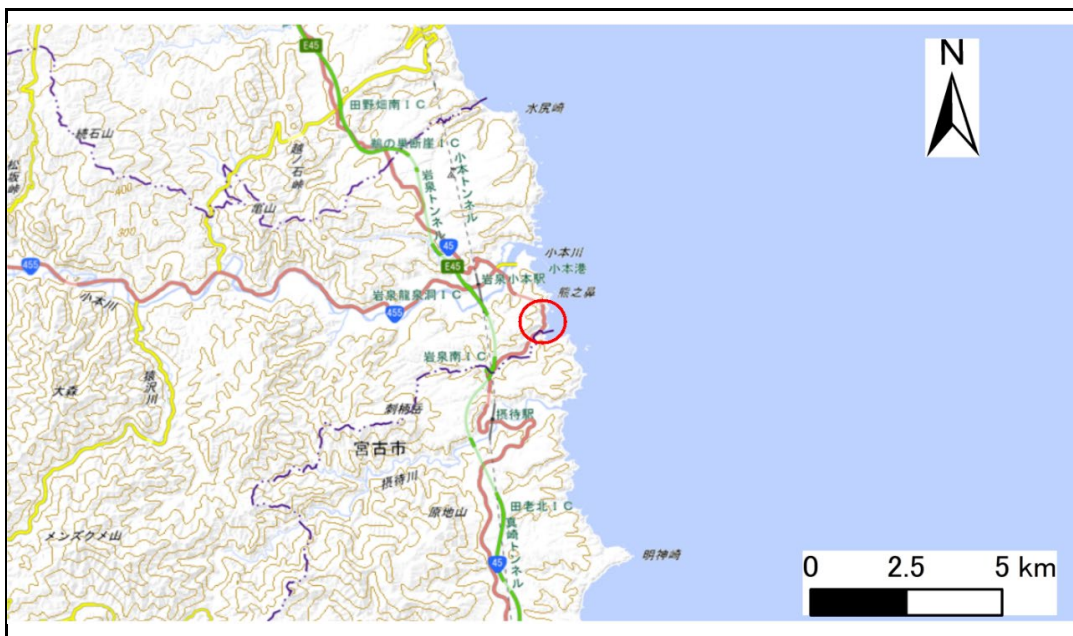


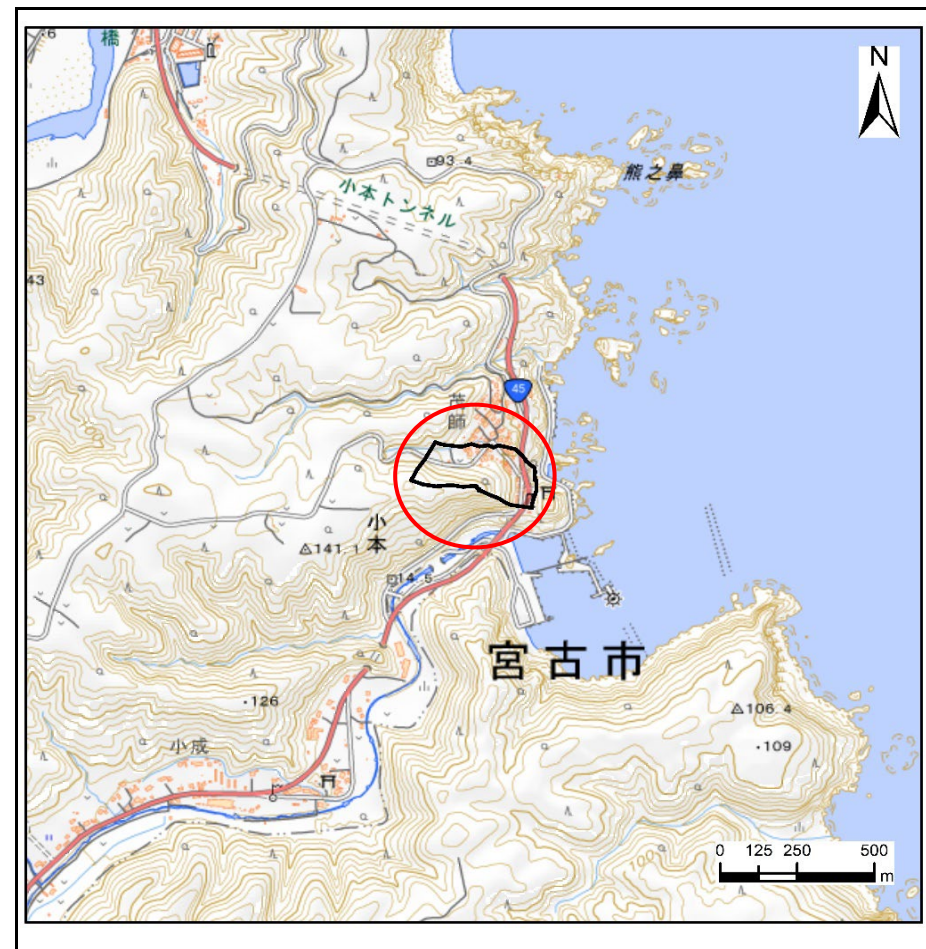
土砂災害防止に関する基礎調査(急傾斜地の崩壊)

表紙 概況、位置図

自然現象の種類	急傾斜地の崩壊
箇所番号	073A1003
箇所名	本茂師3号
所在地	下閉伊郡岩泉町小本字本茂師
調査機関	岩手県沿岸広域振興局岩泉土木センター



概況図(S=1:200,000)



位置図(S=1:25,000)

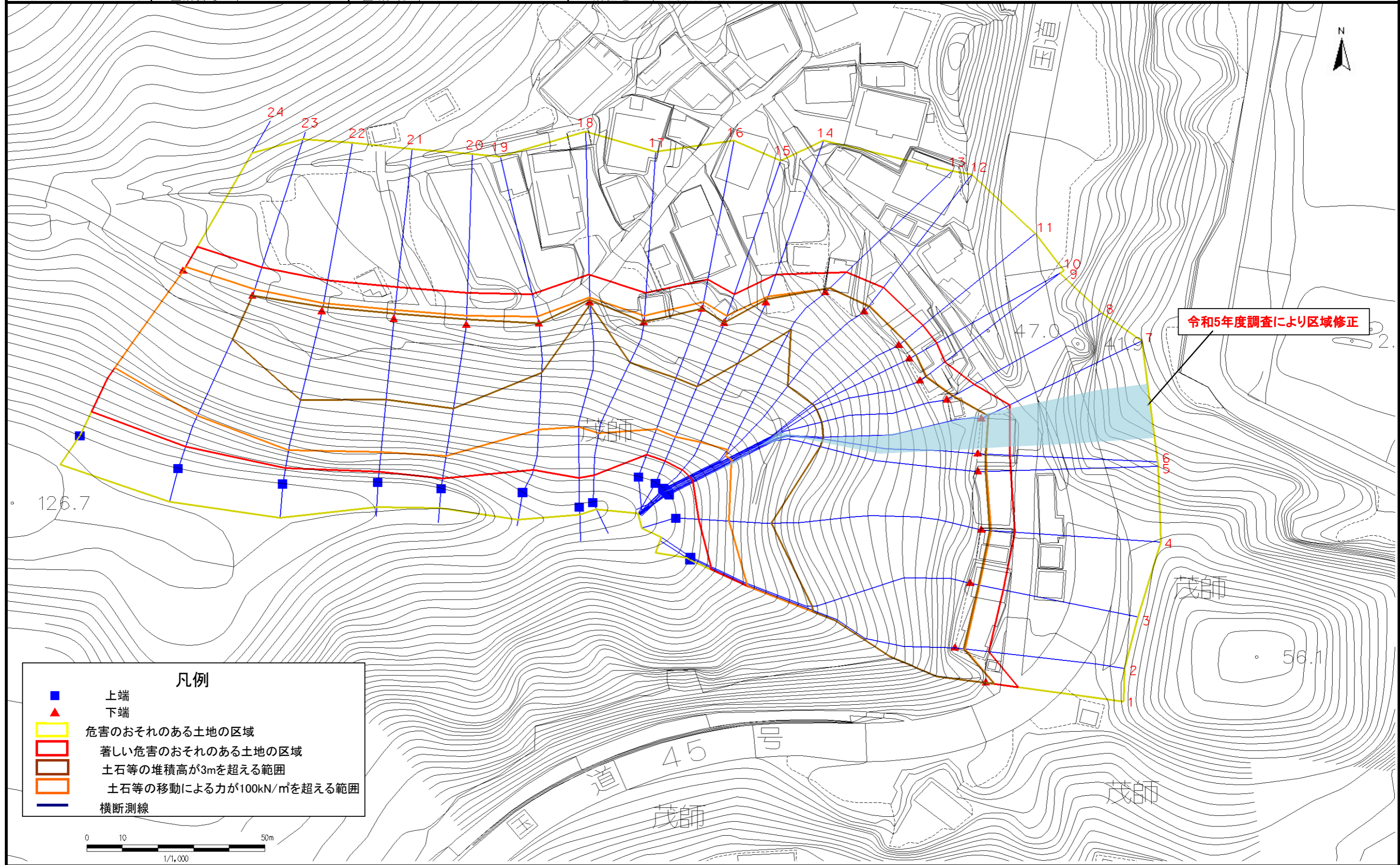
国土地理院の数値地図200000(地図画像)「盛岡」及び数値地図25000(地図画像)「岩泉町」を掲載

急傾斜地の崩壊区域調書

様式3-1 危害のおそれのある土地、著しい危害のおそれのある土地の設定図

調査年度 平成16年度

急傾斜地の位置 箇所番号 073A1003 箇所名 本茂師3号 所在地 下閉伊郡岩泉町小本字本茂師



凡例

- 上端
- ▲ 下端
- (Yellow) 危害のおそれのある土地の区域
- (Red) 著しい危害のおそれのある土地の区域
- (Brown) 土石等の堆積高が3mを超える範囲
- (Orange) 土石等の移動による力が100kN/m²を超える範囲
- (Blue) 横断測線

令和5年度調査により区域修正

急傾斜地の崩壊区域調書

様式3-2 建築物に作用すると想定される衝撃に関する事項(1/2)

調査年度 平成16年度

急傾斜地の位置		箇所番号		073A1003		箇所名		本茂師3号		所在地		下閉伊郡岩泉町小本字本茂師				
横断 測線 番号	急傾斜地の下端に隣接する土地								急傾斜地内							
	土石等の移動の高さと力の大きさ				土石等の堆積高さとの大きさ				土石等の移動の高さと力の大きさ				土石等の堆積高さとの大きさ			
	区分	高さ (m)	下端からの距離 (m)	力の大きさ (kN/m ²)	区分	下端からの水平 距離(m)	高さ (m)	力の大きさ (kN/m ²)	区分	高さ (m)	上端からの比高 (m)	力の大きさ (kN/m ²)	区分	上端からの比高 (m)	高さ (m)	力の大きさ (kN/m ²)
1	100kN/m ² を超える	1.00	0.00 ~ 2.35	141.37	3mを超える	0.00 ~ 2.15	3.97	17.46	100kN/m ² を超える	1.00	13.12 ~ 67.13	141.37	3mを超える	25.00 ~ 67.13	3.97	17.46
	それ以外	1.00	2.35 ~ 9.03	100.00	それ以外	2.15 ~ 5.93	3.00	13.20	それ以外	1.00	5.00 ~ 13.12	100.00	それ以外	5.00 ~ 25.00	3.00	11.72
2	100kN/m ² を超える	1.00	0.00 ~ 2.76	149.27	3mを超える	0.00 ~ 2.39	4.15	18.27	100kN/m ² を超える	1.00	12.62 ~ 65.26	149.27	3mを超える	25.00 ~ 65.26	4.15	18.27
	それ以外	1.00	2.76 ~ 9.45	100.00	それ以外	2.39 ~ 6.08	3.00	13.20	それ以外	1.00	5.00 ~ 12.62	100.00	それ以外	5.00 ~ 25.00	3.00	12.27
3	100kN/m ² を超える	1.00	0.00 ~ 2.64	146.94	3mを超える	0.00 ~ 2.31	4.09	17.98	100kN/m ² を超える	1.00	12.71 ~ 65.42	146.94	3mを超える	25.00 ~ 65.42	4.09	17.98
	それ以外	1.00	2.64 ~ 9.33	100.00	それ以外	2.31 ~ 6.03	3.00	13.20	それ以外	1.00	5.00 ~ 12.71	100.00	それ以外	5.00 ~ 25.00	3.00	12.07
4	100kN/m ² を超える	1.00	0.00 ~ 2.66	147.26	3mを超える	0.00 ~ 2.32	4.09	18.00	100kN/m ² を超える	1.00	12.70 ~ 68.14	147.26	3mを超える	25.00 ~ 68.14	4.09	18.00
	それ以外	1.00	2.66 ~ 9.34	100.00	それ以外	2.32 ~ 6.03	3.00	13.20	それ以外	1.00	5.00 ~ 12.70	100.00	それ以外	5.00 ~ 25.00	3.00	12.09
5	100kN/m ² を超える	1.00	0.00 ~ 2.34	141.20	3mを超える	0.00 ~ 2.15	3.96	17.44	100kN/m ² を超える	1.00	13.14 ~ 67.08	141.20	3mを超える	30.00 ~ 67.08	3.96	17.44
	それ以外	1.00	2.34 ~ 9.02	100.00	それ以外	2.15 ~ 5.93	3.00	13.20	それ以外	1.00	5.00 ~ 13.14	100.00	それ以外	5.00 ~ 30.00	3.00	13.19
6	100kN/m ² を超える	1.00	0.00 ~ 2.24	139.34	3mを超える	0.00 ~ 2.10	3.93	17.30	100kN/m ² を超える	1.00	13.32 ~ 65.52	139.34	3mを超える	30.00 ~ 65.52	3.93	17.30
	それ以外	1.00	2.24 ~ 8.92	100.00	それ以外	2.10 ~ 5.90	3.00	13.20	それ以外	1.00	5.00 ~ 13.32	100.00	それ以外	5.00 ~ 30.00	3.00	13.09
7	100kN/m ² を超える	1.00	0.00 ~ 2.15	137.75	3mを超える	0.00 ~ 2.06	3.91	17.19	100kN/m ² を超える	1.00	13.49 ~ 65.52	137.75	3mを超える	30.00 ~ 65.52	3.91	17.19
	それ以外	1.00	2.15 ~ 8.84	100.00	それ以外	2.06 ~ 5.88	3.00	13.20	それ以外	1.00	5.00 ~ 13.49	100.00	それ以外	5.00 ~ 30.00	3.00	13.00
8	100kN/m ² を超える	1.00	0.00 ~ 2.23	139.13	3mを超える	0.00 ~ 2.10	3.93	17.30	100kN/m ² を超える	1.00	13.32 ~ 60.42	139.13	3mを超える	30.00 ~ 60.42	3.93	17.30
	それ以外	1.00	2.23 ~ 8.91	100.00	それ以外	2.10 ~ 5.90	3.00	13.20	それ以外	1.00	5.00 ~ 13.32	100.00	それ以外	5.00 ~ 30.00	3.00	13.08
9	100kN/m ² を超える	1.00	0.00 ~ 2.20	138.52	3mを超える	0.00 ~ 2.09	3.93	17.27	100kN/m ² を超える	1.00	13.36 ~ 56.44	138.52	3mを超える	30.00 ~ 56.44	3.93	17.27
	それ以外	1.00	2.20 ~ 8.88	100.00	それ以外	2.09 ~ 5.89	3.00	13.20	それ以外	1.00	5.00 ~ 13.36	100.00	それ以外	5.00 ~ 30.00	3.00	13.06
10	100kN/m ² を超える	1.00	0.00 ~ 2.15	137.69	3mを超える	0.00 ~ 2.07	3.91	17.21	100kN/m ² を超える	1.00	13.45 ~ 55.92	137.69	3mを超える	30.00 ~ 55.92	3.91	17.21
	それ以外	1.00	2.15 ~ 8.84	100.00	それ以外	2.07 ~ 5.88	3.00	13.20	それ以外	1.00	5.00 ~ 13.45	100.00	それ以外	5.00 ~ 30.00	3.00	13.02
11	100kN/m ² を超える	1.00	0.00 ~ 2.17	137.98	3mを超える	0.00 ~ 2.08	3.92	17.23	100kN/m ² を超える	1.00	13.42 ~ 55.89	137.98	3mを超える	30.00 ~ 55.89	3.92	17.23
	それ以外	1.00	2.17 ~ 8.85	100.00	それ以外	2.08 ~ 5.88	3.00	13.20	それ以外	1.00	5.00 ~ 13.42	100.00	それ以外	5.00 ~ 30.00	3.00	13.03
12	100kN/m ² を超える	1.00	0.00 ~ 2.22	138.92	3mを超える	0.00 ~ 2.10	3.93	17.30	100kN/m ² を超える	1.00	13.32 ~ 55.89	138.92	3mを超える	30.00 ~ 55.89	3.93	17.30
	それ以外	1.00	2.22 ~ 8.90	100.00	それ以外	2.10 ~ 5.90	3.00	13.20	それ以外	1.00	5.00 ~ 13.32	100.00	それ以外	5.00 ~ 30.00	3.00	13.09
13	100kN/m ² を超える	1.00	0.00 ~ 1.71	129.50	3mを超える	0.00 ~ 1.89	3.80	16.70	100kN/m ² を超える	1.00	14.57 ~ 50.27	129.50	3mを超える	40.00 ~ 50.27	3.80	16.70
	それ以外	1.00	1.71 ~ 8.39	100.00	それ以外	1.89 ~ 5.77	3.00	13.20	それ以外	1.00	5.00 ~ 14.57	100.00	それ以外	5.00 ~ 40.00	3.00	13.06
14	100kN/m ² を超える	1.00	0.00 ~ 1.95	134.05	3mを超える	0.00 ~ 1.13	3.51	15.46	100kN/m ² を超える	1.00	13.72 ~ 43.34	134.05	3mを超える	30.00 ~ 43.34	3.51	15.46
	それ以外	1.00	1.95 ~ 8.64	100.00	それ以外	1.13 ~ 4.46	3.00	13.20	それ以外	1.00	5.00 ~ 13.72	100.00	それ以外	5.00 ~ 30.00	3.00	12.90
15	100kN/m ² を超える	1.00	0.00 ~ 2.29	140.29	3mを超える	0.00 ~ 0.28	3.15	13.84	100kN/m ² を超える	1.00	12.88 ~ 38.60	140.29	3mを超える	25.00 ~ 38.60	3.15	13.84
	それ以外	1.00	2.29 ~ 8.97	100.00	それ以外	0.28 ~ 2.96	3.00	13.20	それ以外	1.00	5.00 ~ 12.88	100.00	それ以外	5.00 ~ 25.00	3.00	11.89

急傾斜地の崩壊区域調書

様式3-2 建築物に作用すると想定される衝撃に関する事項(2/2)

調査年度 平成16年度

急傾斜地の位置		箇所番号		073A1003		箇所名		本茂師3号		所在地		下閉伊郡岩泉町小本字本茂師				
横断 測線 番号	急傾斜地の下端に隣接する土地								急傾斜地内							
	土石等の移動の高さと力の大きさ				土石等の堆積高さとの大きさ				土石等の移動の高さと力の大きさ				土石等の堆積高さとの大きさ			
	区分	高さ (m)	下端からの距離 (m)	力の大きさ (kN/m ²)	区分	下端からの水平 距離(m)	高さ (m)	力の大きさ (kN/m ²)	区分	高さ (m)	上端からの比高 (m)	力の大きさ (kN/m ²)	区分	上端からの比高 (m)	高さ (m)	力の大きさ (kN/m ²)
16	100kN/m ² を超える	1.00	0.00 ~ 2.16	137.86	3mを超える	0.00 ~ 0.21	3.10	13.65	100kN/m ² を超える	1.00	13.11 ~ 38.60	137.86	3mを超える	25.00 ~ 38.60	3.10	13.65
	それ以外	1.00	2.16 ~ 8.84	100.00	それ以外	0.21 ~ 2.91	3.00	13.20	それ以外	1.00	5.00 ~ 13.11	100.00	それ以外	5.00 ~ 25.00	3.00	11.73
17	100kN/m ² を超える	1.00	0.00 ~ 2.07	136.16	3mを超える	0.00 ~ 0.15	3.07	13.51	100kN/m ² を超える	1.00	13.35 ~ 39.94	136.16	3mを超える	30.00 ~ 39.94	3.07	13.51
	それ以外	1.00	2.07 ~ 8.75	100.00	それ以外	0.15 ~ 2.88	3.00	13.20	それ以外	1.00	5.00 ~ 13.35	100.00	それ以外	5.00 ~ 30.00	3.00	13.07
18	100kN/m ² を超える	1.00	0.00 ~ 1.64	128.25	3mを超える	0.00 ~ 1.00	3.44	15.15	100kN/m ² を超える	1.00	14.53 ~ 40.28	128.25	3mを超える	40.00 ~ 40.28	3.44	15.15
	それ以外	1.00	1.64 ~ 8.32	100.00	それ以外	1.00 ~ 4.39	3.00	13.20	それ以外	1.00	5.00 ~ 14.53	100.00	それ以外	5.00 ~ 40.00	3.00	13.07
19	100kN/m ² を超える	1.00	0.00 ~ 2.16	137.90	3mを超える	0.00 ~ 0.22	3.11	13.69	100kN/m ² を超える	1.00	13.06 ~ 37.37	137.90	3mを超える	25.00 ~ 37.37	3.11	13.69
	それ以外	1.00	2.16 ~ 8.85	100.00	それ以外	0.22 ~ 2.92	3.00	13.20	それ以外	1.00	5.00 ~ 13.06	100.00	それ以外	5.00 ~ 25.00	3.00	11.76
20	100kN/m ² を超える	1.00	0.00 ~ 2.82	150.29	3mを超える	0.00 ~ 1.75	3.96	17.41	100kN/m ² を超える	1.00	12.80 ~ 44.74	150.29	3mを超える	25.00 ~ 44.74	3.96	17.41
	それ以外	1.00	2.82 ~ 9.50	100.00	それ以外	1.75 ~ 4.84	3.00	13.20	それ以外	1.00	5.00 ~ 12.80	100.00	それ以外	5.00 ~ 25.00	3.00	12.90
21	100kN/m ² を超える	1.00	0.00 ~ 2.73	148.60	3mを超える	0.00 ~ 1.65	3.88	17.05	100kN/m ² を超える	1.00	12.64 ~ 42.25	148.60	3mを超える	25.00 ~ 42.25	3.88	17.05
	それ以外	1.00	2.73 ~ 9.41	100.00	それ以外	1.65 ~ 4.78	3.00	13.20	それ以外	1.00	5.00 ~ 12.64	100.00	それ以外	5.00 ~ 25.00	3.00	12.63
22	100kN/m ² を超える	1.00	0.00 ~ 2.55	145.16	3mを超える	0.00 ~ 1.47	3.74	16.45	100kN/m ² を超える	1.00	12.64 ~ 41.83	145.16	3mを超える	25.00 ~ 41.83	3.74	16.45
	それ以外	1.00	2.55 ~ 9.23	100.00	それ以外	1.47 ~ 4.67	3.00	13.20	それ以外	1.00	5.00 ~ 12.64	100.00	それ以外	5.00 ~ 25.00	3.00	12.19
23	100kN/m ² を超える	1.00	0.00 ~ 2.08	136.39	3mを超える	0.00 ~ 0.16	3.08	13.53	100kN/m ² を超える	1.00	13.31 ~ 39.51	136.39	3mを超える	30.00 ~ 39.51	3.08	13.53
	それ以外	1.00	2.08 ~ 8.77	100.00	それ以外	0.16 ~ 2.88	3.00	13.20	それ以外	1.00	5.00 ~ 13.31	100.00	それ以外	5.00 ~ 30.00	3.00	13.09
24	100kN/m ² を超える	1.00	0.00 ~ 1.50	125.82	3mを超える	- ~ -	-	-	100kN/m ² を超える	1.00	14.83 ~ 37.06	125.82	3mを超える	- ~ -	-	-
	それ以外	1.00	1.50 ~ 8.19	100.00	それ以外	0.00 ~ 2.73	2.95	12.99	それ以外	1.00	5.00 ~ 14.83	100.00	それ以外	5.00 ~ 37.06	2.95	12.99
	100kN/m ² を超える		~		3mを超える	~			100kN/m ² を超える		~		3mを超える	~		
	それ以外		~		それ以外	~			それ以外		~		それ以外	~		
	100kN/m ² を超える		~		3mを超える	~			100kN/m ² を超える		~		3mを超える	~		
	それ以外		~		それ以外	~			それ以外		~		それ以外	~		
	100kN/m ² を超える		~		3mを超える	~			100kN/m ² を超える		~		3mを超える	~		
	それ以外		~		それ以外	~			それ以外		~		それ以外	~		
	100kN/m ² を超える		~		3mを超える	~			100kN/m ² を超える		~		3mを超える	~		
	それ以外		~		それ以外	~			それ以外		~		それ以外	~		
	100kN/m ² を超える		~		3mを超える	~			100kN/m ² を超える		~		3mを超える	~		
	それ以外		~		それ以外	~			それ以外		~		それ以外	~		

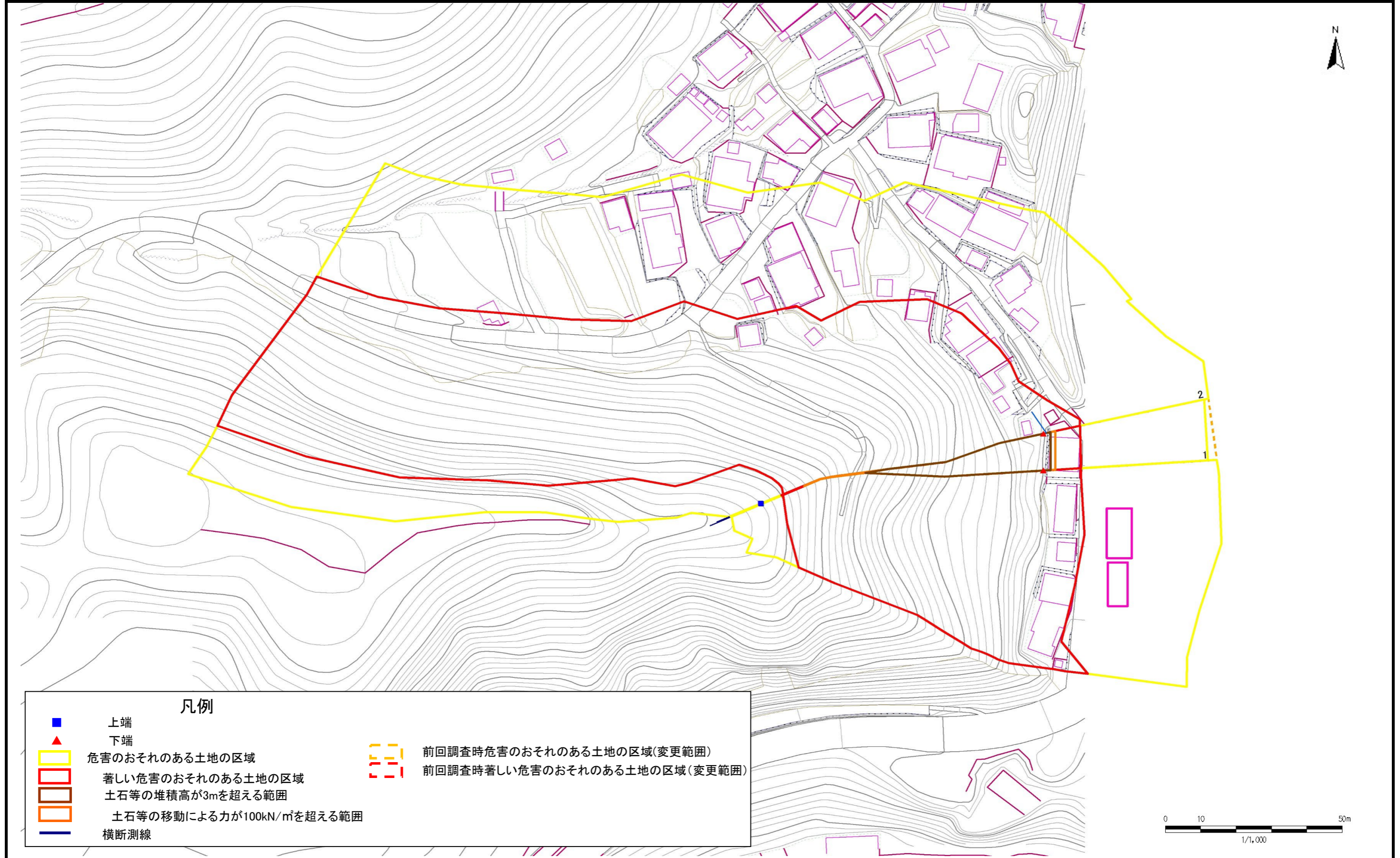
急傾斜地の崩壊区域調書

様式3-1 危害のおそれのある土地、著しい危害のおそれのある土地の設定図

調査年度

令和5年度

急傾斜地の位置 | 箇所番号 | 073A1003 | 箇所名 | 本茂師3号 | 所在地 | 下閉伊郡岩泉町小本字本茂師



急傾斜地の崩壊区域調査

様式3-2 建築物に作用すると想定される衝撃に関する事項(1/1)

調査年度

令和5年度

急傾斜地の位置		箇所番号		073A1003		箇所名		本茂師3号		所在地		下関伊郡岩泉町小本字本茂師				
横断 測線 番号	急傾斜地の下端に隣接する土地								急傾斜地内							
	土石等の移動の高さと力の大きさ				土石等の堆積高さとの大きさ				土石等の移動の高さと力の大きさ				土石等の堆積高さとの大きさ			
	区分	高さ (m)	下端からの距離 (m)	力の大きさ (kN/m ²)	区分	下端からの水平 距離(m)	高さ (m)	力の大きさ (kN/m ²)	区分	高さ (m)	上端からの比高 (m)	力の大きさ (kN/m ²)	区分	上端からの比高 (m)	高さ (m)	力の大きさ (kN/m ²)
1	100kN/m ² を超える	1.00	0.00 ~ 3.70	159.98	3mを超える	0.00 ~ 2.18	3.99	20.16	100kN/m ² を超える	1.00	10.55 ~ 65.52	159.98	3mを超える	25.00 ~ 65.52	3.99	20.16
	それ以外	1.00	3.70 ~ 11.48	100.00	それ以外	2.18 ~ 11.48	3.00	15.16	それ以外	1.00	5.00 ~ 10.55	100.00	それ以外	5.00 ~ 25.00	3.00	15.16
2	100kN/m ² を超える	1.00	0.00 ~ 3.62	158.66	3mを超える	0.00 ~ 2.13	3.96	20.00	100kN/m ² を超える	1.00	10.57 ~ 65.61	158.66	3mを超える	30.00 ~ 65.61	3.96	20.00
	それ以外	1.00	3.62 ~ 11.41	100.00	それ以外	2.13 ~ 11.41	3.00	15.16	それ以外	1.00	5.00 ~ 10.57	100.00	それ以外	5.00 ~ 30.00	3.00	15.16
	100kN/m ² を超える		~		3mを超える	~			100kN/m ² を超える		~		3mを超える	~		
	それ以外		~		それ以外	~			それ以外		~		それ以外	~		
	100kN/m ² を超える		~		3mを超える	~			100kN/m ² を超える		~		3mを超える	~		
	それ以外		~		それ以外	~			それ以外		~		それ以外	~		
	100kN/m ² を超える		~		3mを超える	~			100kN/m ² を超える		~		3mを超える	~		
	それ以外		~		それ以外	~			それ以外		~		それ以外	~		
	100kN/m ² を超える		~		3mを超える	~			100kN/m ² を超える		~		3mを超える	~		
	それ以外		~		それ以外	~			それ以外		~		それ以外	~		
	100kN/m ² を超える		~		3mを超える	~			100kN/m ² を超える		~		3mを超える	~		
	それ以外		~		それ以外	~			それ以外		~		それ以外	~		
	100kN/m ² を超える		~		3mを超える	~			100kN/m ² を超える		~		3mを超える	~		
	それ以外		~		それ以外	~			それ以外		~		それ以外	~		
	100kN/m ² を超える		~		3mを超える	~			100kN/m ² を超える		~		3mを超える	~		
	それ以外		~		それ以外	~			それ以外		~		それ以外	~		
	100kN/m ² を超える		~		3mを超える	~			100kN/m ² を超える		~		3mを超える	~		
	それ以外		~		それ以外	~			それ以外		~		それ以外	~		
	100kN/m ² を超える		~		3mを超える	~			100kN/m ² を超える		~		3mを超える	~		
	それ以外		~		それ以外	~			それ以外		~		それ以外	~		