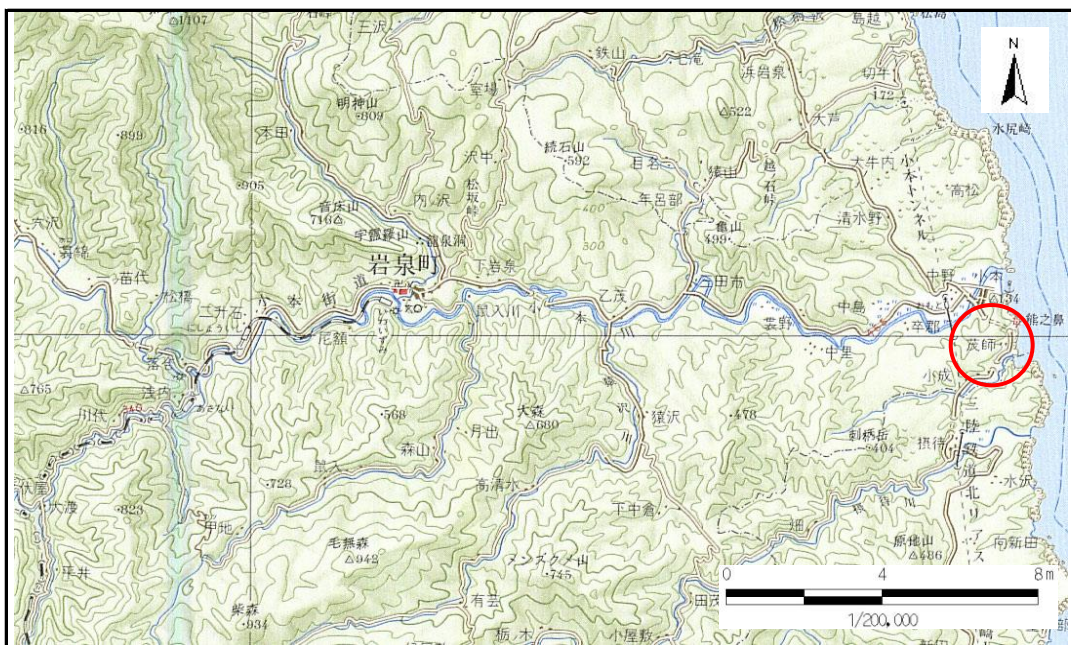


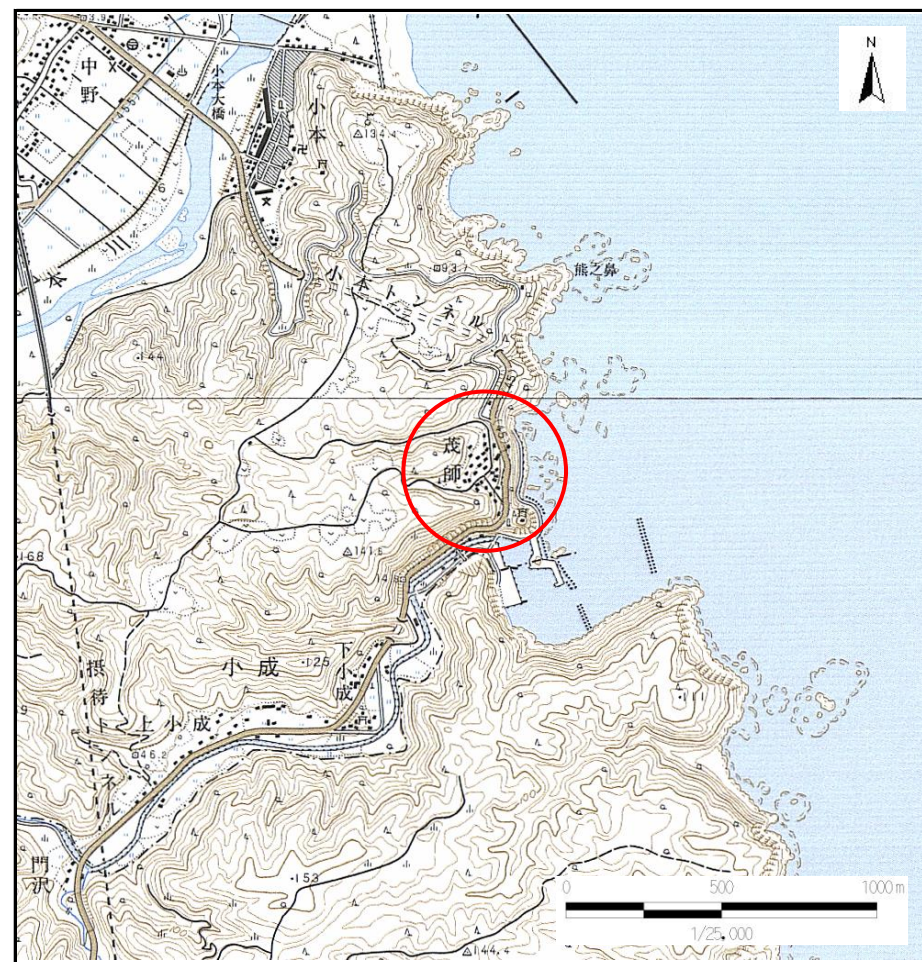
土砂災害防止に関する基礎調査(急傾斜地の崩壊)

表紙 概況、位置図

自然現象の種類	急傾斜地の崩壊
箇所番号	073A1001
箇所名	本茂師1号
所在地	岩手県下閉伊郡岩泉町小本
調査機関	宮古(地)岩泉土木事務所



概況図 (S=1:200,000)



位置図 (S=1:25,000)

岩手県

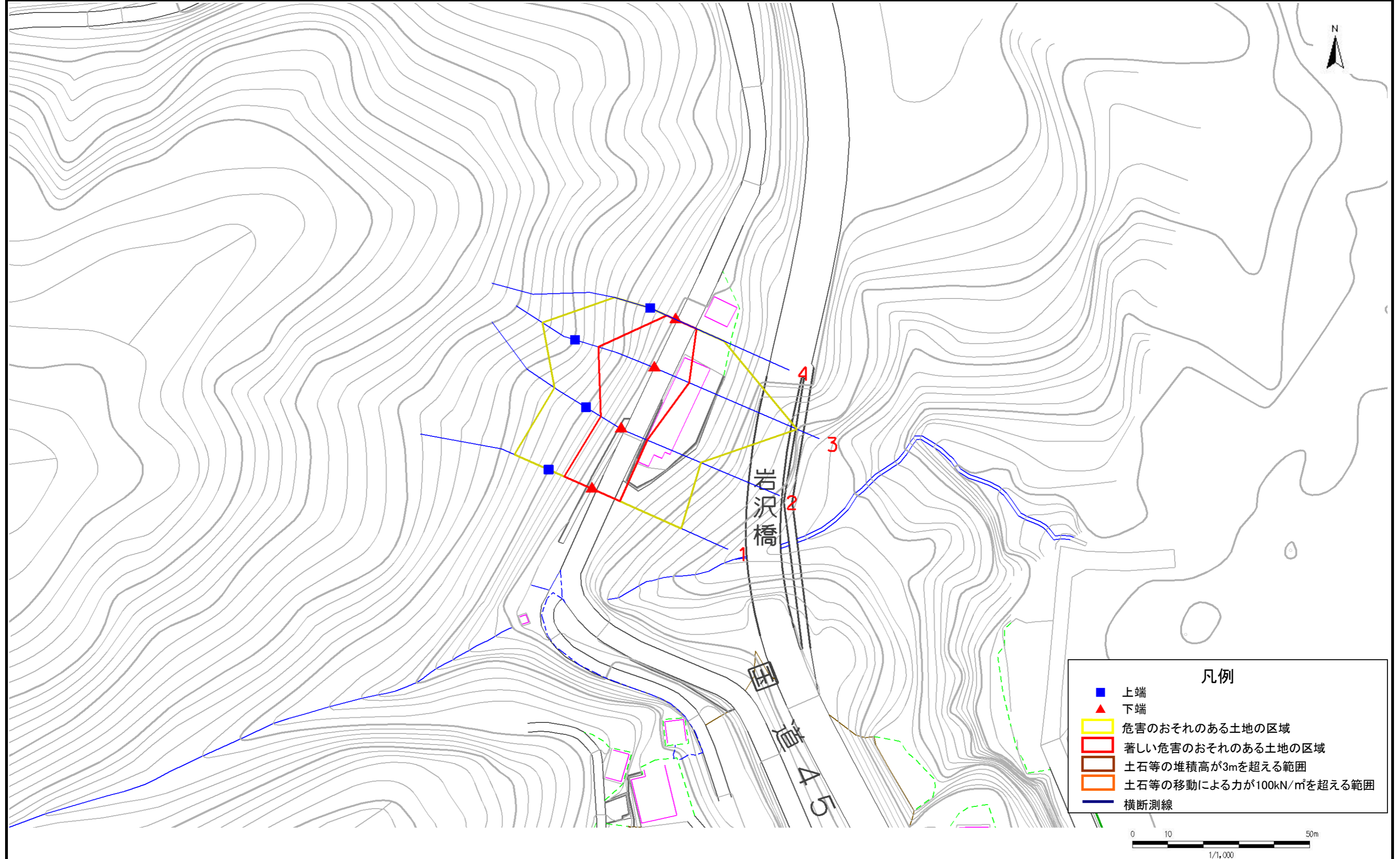
急傾斜地の崩壊区域調書

様式3-1 危害のおそれのある土地、著しい危害のおそれのある土地の設定図

調査年度

平成16年度

急傾斜地の位置 | 箇所番号 | 073A1001 | 箇所名 | 本茂師1号 | 所在地 | 岩手県下閉伊郡岩泉町小本



- 凡例
- 上端
 - ▲ 下端
 - 危害のおそれのある土地の区域
 - 著しい危害のおそれのある土地の区域
 - 土石等の堆積高が3mを超える範囲
 - 土石等の移動による力が100kN/m²を超える範囲
 - 横断測線

0 10 50m
1/1,000

急傾斜地の崩壊区域調査

様式3-2 建築物に作用すると想定される衝撃に関する事項(1/2)

調査年度 平成18年度

急傾斜地の位置		箇所番号	073A1001		箇所名	本茂師1号		所在地	岩手県下閉伊郡岩泉町小本							
横断測線番号	急傾斜地の下端に隣接する土地								急傾斜地内							
	土石等の移動の高さと力の大きさ				土石等の堆積高さと力の大きさ				土石等の移動の高さと力の大きさ				土石等の堆積高さと力の大きさ			
	区分	高さ(m)	下端からの距離(m)	力の大きさ(kN/m ²)	区分	下端からの水平距離(m)	高さ(m)	力の大きさ(kN/m ²)	区分	高さ(m)	上端からの比高(m)	力の大きさ(kN/m ²)	区分	上端からの比高(m)	高さ(m)	力の大きさ(kN/m ²)
1	100kN/m ² を超える	1.00	0.00 ~ 0.41	106.03	3mを超える	~			100kN/m ² を超える	1.00	11.89 ~ 13.13	106.03	3mを超える	~		
	それ以外	1.00	0.41 ~ 8.20	100.00	それ以外	0.00 ~ 1.17	2.46	12.44	それ以外	1.00	5.00 ~ 11.89	100.00	それ以外	5.00 ~ 13.13	2.46	12.44
2	100kN/m ² を超える		~		3mを超える	~			100kN/m ² を超える		~		3mを超える	~		
	それ以外	1.00	0.00 ~ 7.64	97.84	それ以外	0.00 ~ 1.19	2.48	12.53	それ以外	1.00	5.00 ~ 11.64	97.84	それ以外	5.00 ~ 11.64	2.48	12.53
3	100kN/m ² を超える	1.00	0.00 ~ 2.40	137.50	3mを超える	~			100kN/m ² を超える	1.00	11.04 ~ 20.85	137.50	3mを超える	~		
	それ以外	1.00	2.40 ~ 10.19	100.00	それ以外	0.00 ~ 2.38	2.92	14.77	それ以外	1.00	5.00 ~ 11.04	100.00	それ以外	5.00 ~ 20.85	2.92	14.77
4	100kN/m ² を超える		~		3mを超える	~			100kN/m ² を超える		~		3mを超える	~		
	それ以外	1.00	0.00 ~ 6.16	77.19	それ以外	~			それ以外	1.00	5.00 ~ 7.10	77.19	それ以外	~		