

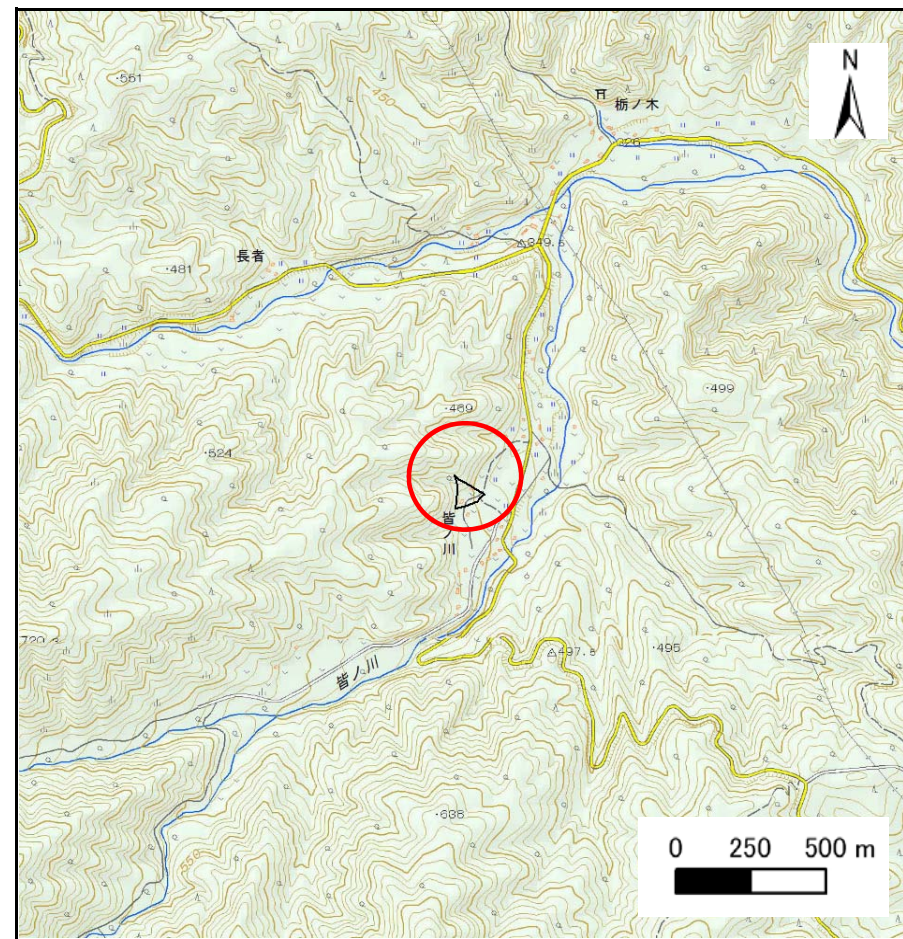
土砂災害防止に関する基礎調査(急傾斜地の崩壊)

表紙 概況、位置図

自然現象の種類	急傾斜地の崩壊
箇所番号	072B1062
箇所名	中芋坪
所在地	下閉伊郡岩泉町上有芸字中芋坪
調査機関	岩手県沿岸広域振興局岩泉土木センター



概況図(S=1:200,000)



位置図(S=1:25,000)

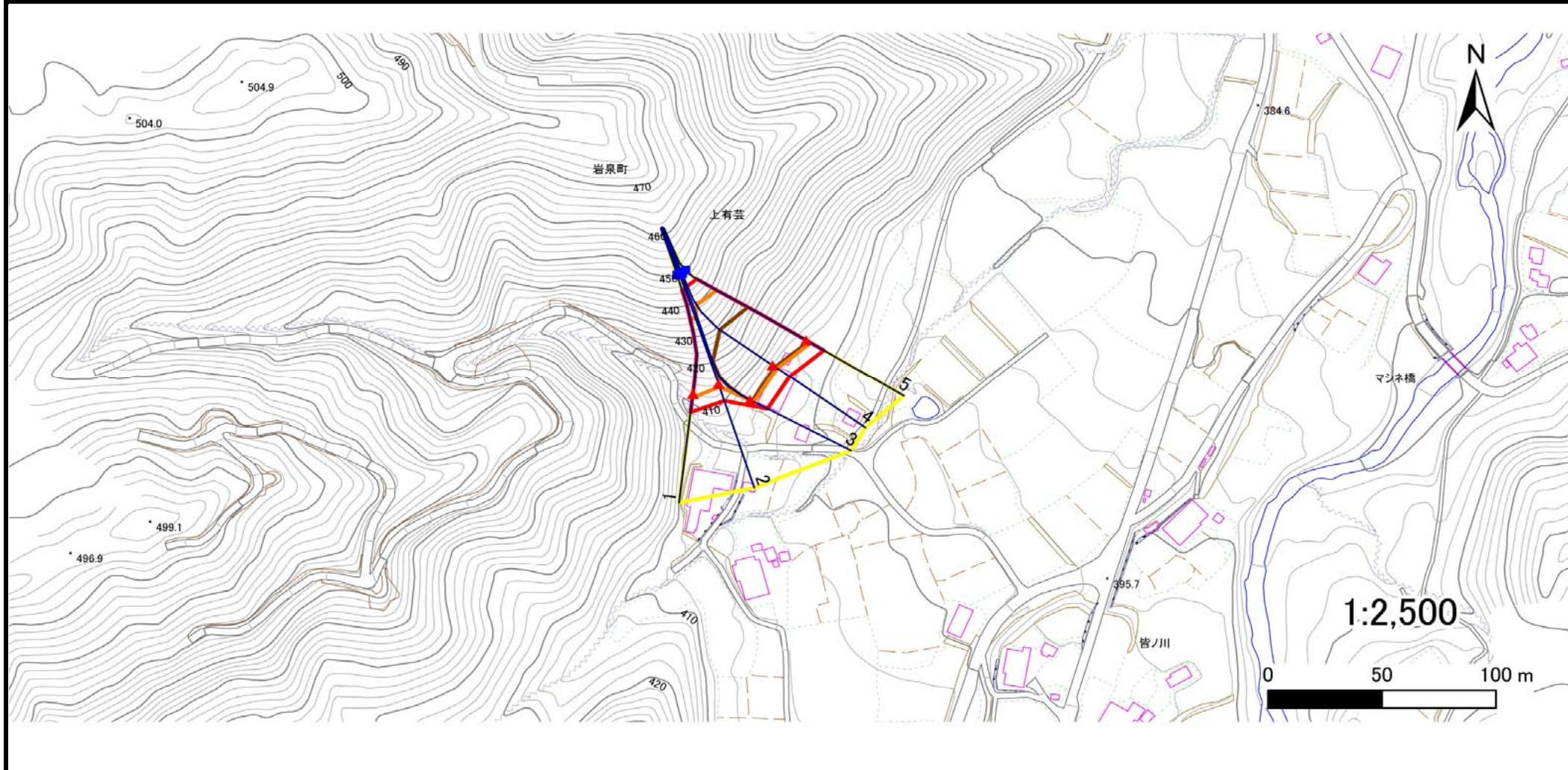
急傾斜地の崩壊区域調査

様式3-1 危害のおそれのある土地、著しい危害のおそれのある土地の設定図

調査年度

平成29年度

急傾斜地の位置	箇所番号	072B1062	箇所名	中苧坪	所在地	下閉伊郡岩泉町上有芸字中苧坪
---------	------	----------	-----	-----	-----	----------------



凡例	■ 上端	— 横断測線	▨ 危害のおそれのある土地の区域	▨ 土石等の移動による力が100kN/m ² を超える範囲
	▲ 下端		▨ 著しい危害のおそれのある土地の区域	▨ 土石等の堆積高が3mを超える範囲

急傾斜地の崩壊区域調査

様式3-2 建築物に作用すると想定される衝撃に関する事項(1/2)

													調査年度	平成29年度			
急傾斜地の位置		箇所番号			072B1062		箇所名		中亭坪		所在地		下閉伊郡岩泉町上有芸字中亭坪				
横断 測線 番号	急傾斜地の下端に隣接する土地								急傾斜地内								
	土石等の移動の高さと力の大きさ				土石等の堆積高さとの大きさ				土石等の移動の高さと力の大きさ				土石等の堆積高さとの大きさ				
	区分	高さ (m)	下端からの距離 (m)	力の大きさ (kN/m ²)	区分	下端からの水平 距離(m)	高さ (m)	力の大きさ (kN/m ²)	区分	高さ (m)	上端からの比高 (m)	力の大きさ (kN/m ²)	区分	上端からの比高 (m)	高さ (m)	力の大きさ (kN/m ²)	
1	100kN/m ² を超える	1.00	0.00 ~ 1.79	131.18	3mを超える	0.00 ~ 0.02	3.01	13.25	100kN/m ² を超える	1.00	13.97 ~ 38.55	131.18	3mを超える	30.00 ~ 38.55	3.01	13.25	
	それ以外	1.00	1.79 ~ 8.48	100.00	それ以外	0.02 ~ 8.48	3.00	13.20	それ以外	1.00	5.00 ~ 13.97	100.00	それ以外	5.00 ~ 30.00	3.00	13.20	
2	100kN/m ² を超える	1.00	0.00 ~ 1.55	126.83	3mを超える	— ~ —	—	—	100kN/m ² を超える	1.00	14.55 ~ 35.65	126.83	3mを超える	— ~ —	—	—	
	それ以外	1.00	1.55 ~ 8.24	100.00	それ以外	0.00 ~ 8.24	2.97	13.07	それ以外	1.00	5.00 ~ 14.55	100.00	それ以外	5.00 ~ 35.65	2.97	13.07	
3	100kN/m ² を超える	1.00	0.00 ~ 2.00	135.05	3mを超える	0.00 ~ 1.13	3.52	15.48	100kN/m ² を超える	1.00	13.69 ~ 47.62	135.05	3mを超える	30.00 ~ 47.62	3.52	15.48	
	それ以外	1.00	2.00 ~ 8.69	100.00	それ以外	1.13 ~ 8.69	3.00	13.20	それ以外	1.00	5.00 ~ 13.69	100.00	それ以外	5.00 ~ 30.00	3.00	13.20	
4	100kN/m ² を超える	1.00	0.00 ~ 2.57	145.75	3mを超える	0.00 ~ 1.43	3.72	16.35	100kN/m ² を超える	1.00	12.69 ~ 47.62	145.75	3mを超える	25.00 ~ 47.62	3.72	16.35	
	それ以外	1.00	2.57 ~ 9.26	100.00	それ以外	1.43 ~ 9.26	3.00	13.20	それ以外	1.00	5.00 ~ 12.69	100.00	それ以外	5.00 ~ 25.00	3.00	13.20	
5	100kN/m ² を超える	1.00	0.00 ~ 2.46	143.66	3mを超える	0.00 ~ 1.36	3.67	16.13	100kN/m ² を超える	1.00	12.82 ~ 48.00	143.66	3mを超える	25.00 ~ 48.00	3.67	16.13	
	それ以外	1.00	2.46 ~ 9.15	100.00	それ以外	1.36 ~ 9.15	3.00	13.20	それ以外	1.00	5.00 ~ 12.82	100.00	それ以外	5.00 ~ 25.00	3.00	13.20	
	100kN/m ² を超える		~		3mを超える	~			100kN/m ² を超える		~		3mを超える	~			
	それ以外		~		それ以外	~			それ以外		~		それ以外	~			
	100kN/m ² を超える		~		3mを超える	~			100kN/m ² を超える		~		3mを超える	~			
	それ以外		~		それ以外	~			それ以外		~		それ以外	~			
	100kN/m ² を超える		~		3mを超える	~			100kN/m ² を超える		~		3mを超える	~			
	それ以外		~		それ以外	~			それ以外		~		それ以外	~			
	100kN/m ² を超える		~		3mを超える	~			100kN/m ² を超える		~		3mを超える	~			
	それ以外		~		それ以外	~			それ以外		~		それ以外	~			
	100kN/m ² を超える		~		3mを超える	~			100kN/m ² を超える		~		3mを超える	~			
	それ以外		~		それ以外	~			それ以外		~		それ以外	~			
	100kN/m ² を超える		~		3mを超える	~			100kN/m ² を超える		~		3mを超える	~			
	それ以外		~		それ以外	~			それ以外		~		それ以外	~			
	100kN/m ² を超える		~		3mを超える	~			100kN/m ² を超える		~		3mを超える	~			
	それ以外		~		それ以外	~			それ以外		~		それ以外	~			