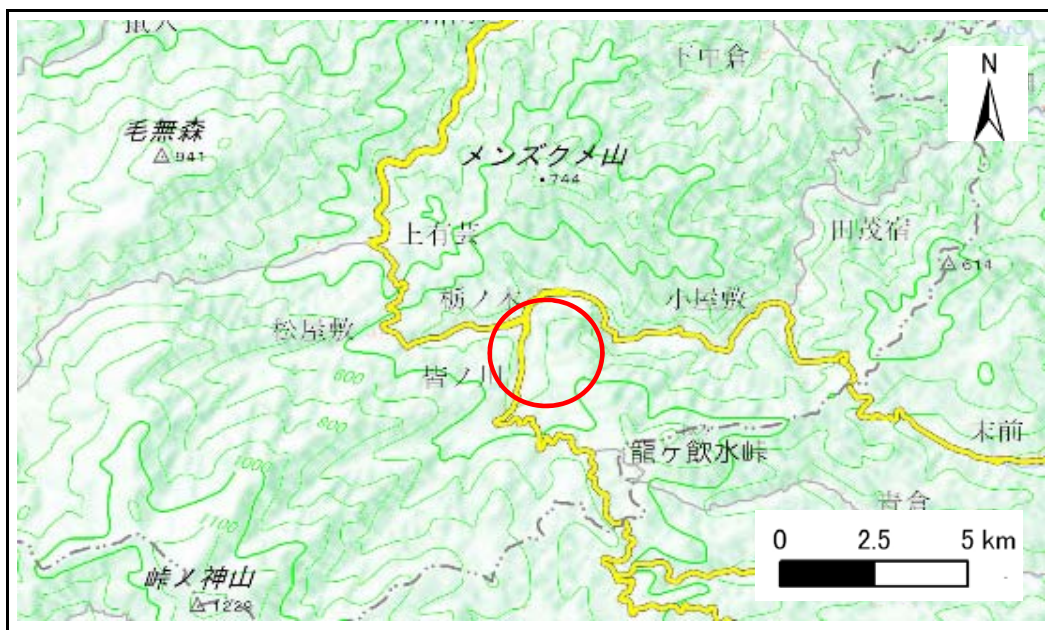


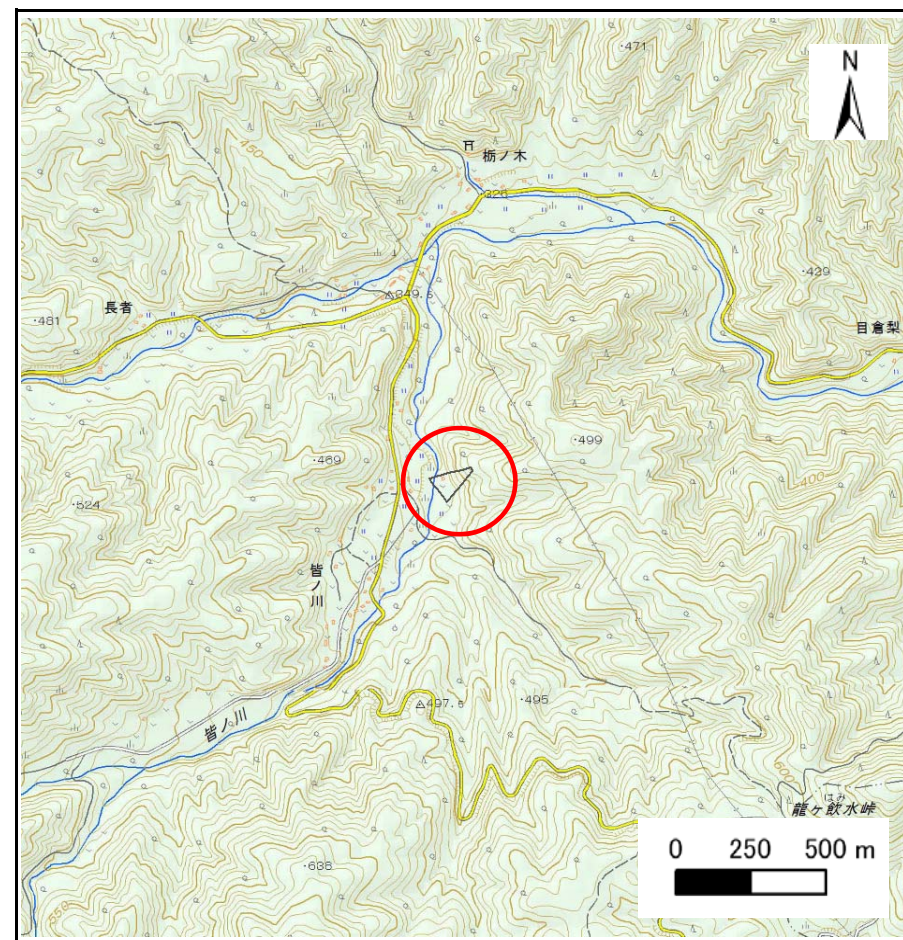
# 土砂災害防止に関する基礎調査(急傾斜地の崩壊)

表紙 概況、位置図

自然現象の種類	急傾斜地の崩壊
箇所番号	072B1060
箇所名	風吹平
所在地	下閉伊郡岩泉町上有芸字風吹平
調査機関	岩手県沿岸広域振興局岩泉土木センター



概況図(S=1:200,000)



位置図(S=1:25,000)



# 急傾斜地の崩壊区域調査

様式3-1 危害のおそれのある土地、著しい危害のおそれのある土地の設定図

調査年度

平成29年度

急傾斜地の位置

箇所番号

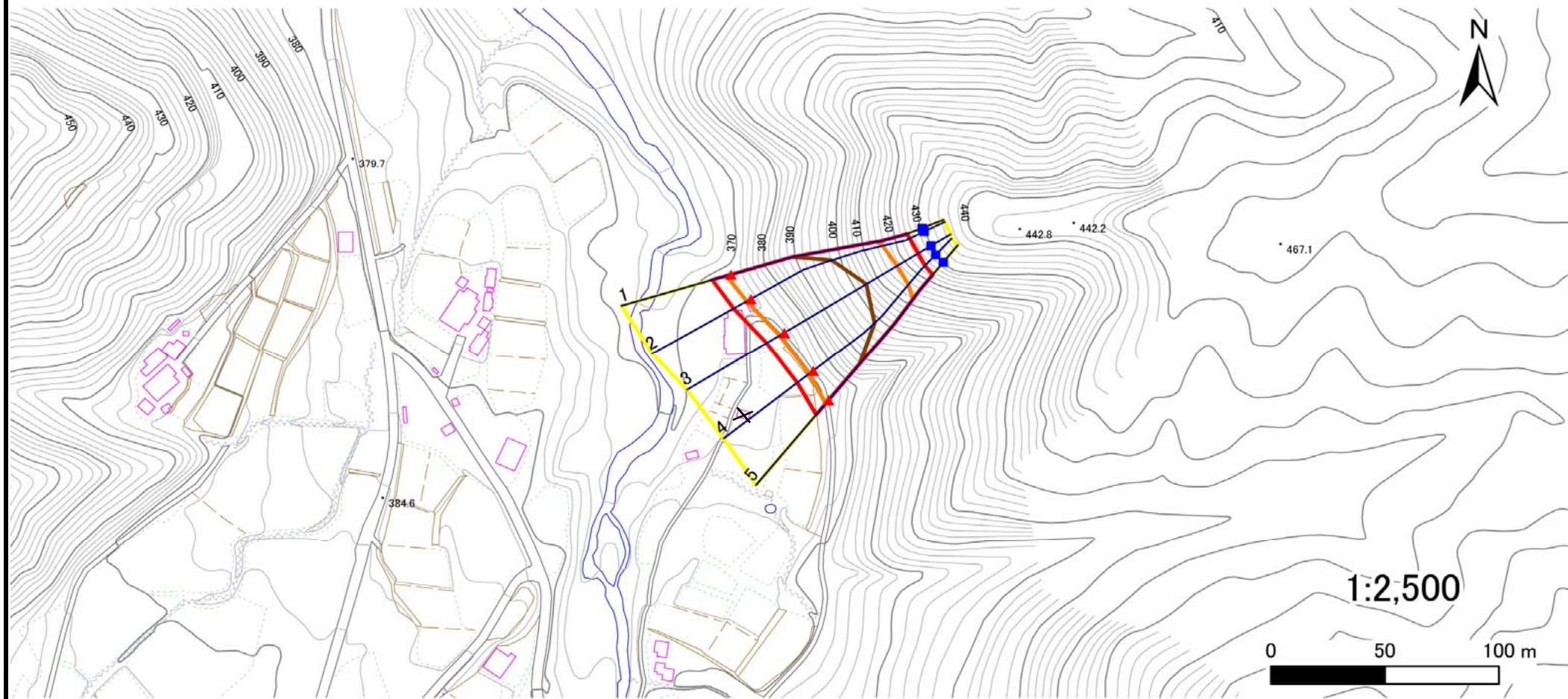
072B1060

箇所名

風吹平

所在地

下閉伊郡岩泉町上有芸字風吹平



凡例

■ 上端  
▲ 下端

— 横断測線

▭ 危害のおそれのある土地の区域

▭ 著しい危害のおそれのある土地の区域

▭ 土石等の移動による力が100kN/m<sup>2</sup>を超える範囲

▭ 土石等の堆積高が3mを超える範囲

## 急傾斜地の崩壊区域調査

様式3-2 建築物に作用すると想定される衝撃に関する事項(1/1)

調査年度	平成29年度
------	--------

急傾斜地の位置		072B1060			箇所名		風吹平		所在地		下閉伊郡岩泉町上有芸字風吹平					
横断 測線 番号	急傾斜地の下端に隣接する土地								急傾斜地内							
	土石等の移動の高さと力の大きさ				土石等の堆積高さとの大きさ				土石等の移動の高さと力の大きさ				土石等の堆積高さとの大きさ			
	区分	高さ (m)	下端からの距離 (m)	力の大きさ (kN/m <sup>2</sup> )	区分	下端からの水平 距離(m)	高さ (m)	力の大きさ (kN/m <sup>2</sup> )	区分	高さ (m)	上端からの比高 (m)	力の大きさ (kN/m <sup>2</sup> )	区分	上端からの比高 (m)	高さ (m)	力の大きさ (kN/m <sup>2</sup> )
1	100kN/m <sup>2</sup> を超える	1.00	0.00 ~ 1.88	132.77	3mを超える	0.00 ~ 1.95	3.84	16.88	100kN/m <sup>2</sup> を超える	1.00	14.13 ~ 59.33	132.77	3mを超える	40.00 ~ 59.33	3.84	16.88
	それ以外	1.00	1.88 ~ 8.56	100.00	それ以外	1.95 ~ 8.56	3.00	13.20	それ以外	1.00	5.00 ~ 14.13	100.00	それ以外	5.00 ~ 40.00	3.00	13.20
2	100kN/m <sup>2</sup> を超える	1.00	0.00 ~ 2.04	135.69	3mを超える	0.00 ~ 2.02	3.88	17.07	100kN/m <sup>2</sup> を超える	1.00	13.72 ~ 58.03	135.69	3mを超える	30.00 ~ 58.03	3.88	17.07
	それ以外	1.00	2.04 ~ 8.72	100.00	それ以外	2.02 ~ 8.72	3.00	13.20	それ以外	1.00	5.00 ~ 13.72	100.00	それ以外	5.00 ~ 30.00	3.00	13.20
3	100kN/m <sup>2</sup> を超える	1.00	0.00 ~ 2.37	141.89	3mを超える	0.00 ~ 2.18	3.99	17.55	100kN/m <sup>2</sup> を超える	1.00	13.04 ~ 56.72	141.89	3mを超える	25.00 ~ 56.72	3.99	17.55
	それ以外	1.00	2.37 ~ 9.05	100.00	それ以外	2.18 ~ 9.05	3.00	13.20	それ以外	1.00	5.00 ~ 13.04	100.00	それ以外	5.00 ~ 25.00	3.00	13.20
4	100kN/m <sup>2</sup> を超える	1.00	0.00 ~ 2.22	139.12	3mを超える	0.00 ~ 2.11	3.94	17.33	100kN/m <sup>2</sup> を超える	1.00	13.30 ~ 55.32	139.12	3mを超える	30.00 ~ 55.32	3.94	17.33
	それ以外	1.00	2.22 ~ 8.91	100.00	それ以外	2.11 ~ 8.91	3.00	13.20	それ以外	1.00	5.00 ~ 13.30	100.00	それ以外	5.00 ~ 30.00	3.00	13.20
5	100kN/m <sup>2</sup> を超える	1.00	0.00 ~ 1.77	130.79	3mを超える	0.00 ~ 1.92	3.81	16.77	100kN/m <sup>2</sup> を超える	1.00	14.41 ~ 54.51	130.79	3mを超える	40.00 ~ 54.51	3.81	16.77
	それ以外	1.00	1.77 ~ 8.46	100.00	それ以外	1.92 ~ 8.46	3.00	13.20	それ以外	1.00	5.00 ~ 14.41	100.00	それ以外	5.00 ~ 40.00	3.00	13.20
	100kN/m <sup>2</sup> を超える		~		3mを超える	~			100kN/m <sup>2</sup> を超える		~		3mを超える	~		
	それ以外		~		それ以外	~			それ以外		~		それ以外	~		
	100kN/m <sup>2</sup> を超える		~		3mを超える	~			100kN/m <sup>2</sup> を超える		~		3mを超える	~		
	それ以外		~		それ以外	~			それ以外		~		それ以外	~		
	100kN/m <sup>2</sup> を超える		~		3mを超える	~			100kN/m <sup>2</sup> を超える		~		3mを超える	~		
	それ以外		~		それ以外	~			それ以外		~		それ以外	~		
	100kN/m <sup>2</sup> を超える		~		3mを超える	~			100kN/m <sup>2</sup> を超える		~		3mを超える	~		
	それ以外		~		それ以外	~			それ以外		~		それ以外	~		
	100kN/m <sup>2</sup> を超える		~		3mを超える	~			100kN/m <sup>2</sup> を超える		~		3mを超える	~		
	それ以外		~		それ以外	~			それ以外		~		それ以外	~		
	100kN/m <sup>2</sup> を超える		~		3mを超える	~			100kN/m <sup>2</sup> を超える		~		3mを超える	~		
	それ以外		~		それ以外	~			それ以外		~		それ以外	~		
	100kN/m <sup>2</sup> を超える		~		3mを超える	~			100kN/m <sup>2</sup> を超える		~		3mを超える	~		
	それ以外		~		それ以外	~			それ以外		~		それ以外	~		