

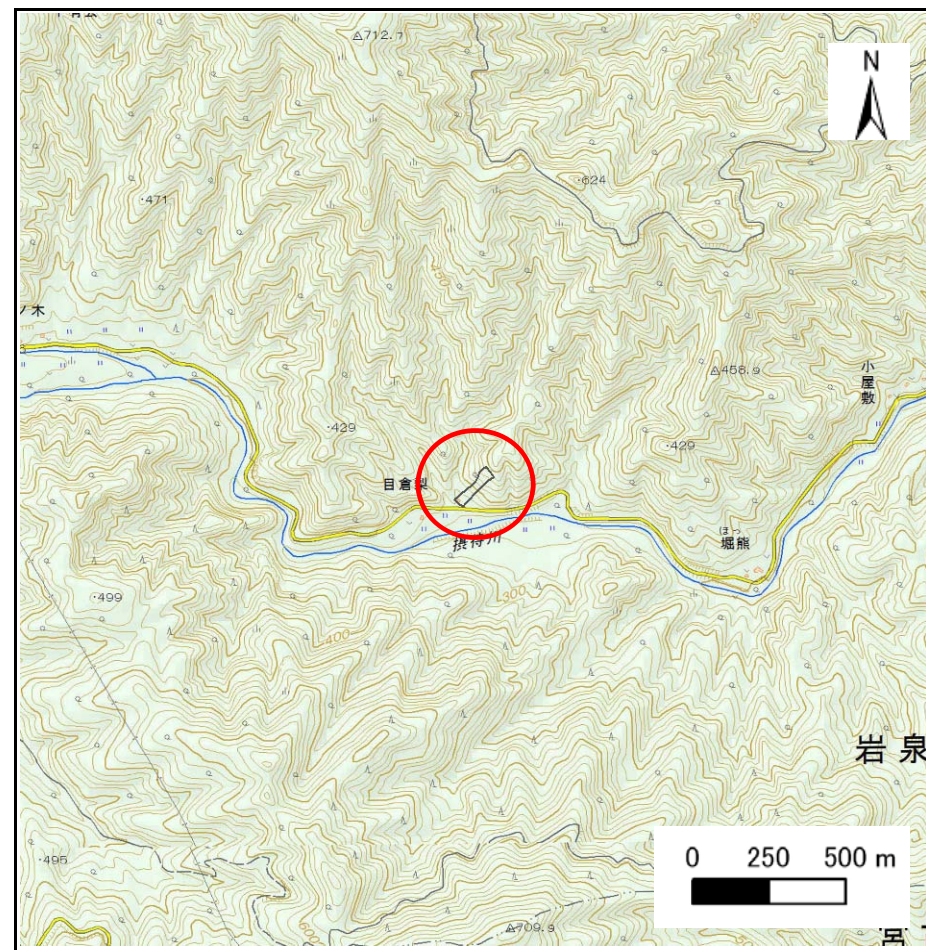
# 土砂災害防止に関する基礎調査(急傾斜地の崩壊)

表紙 概況、位置図

自然現象の種類	急傾斜地の崩壊
箇所番号	072B1057
箇所名	目倉梨1号
所在地	下閉伊郡岩泉町下有芸字目倉梨
調査機関	岩手県沿岸広域振興局岩泉土木センター



概況図(S=1:200,000)



位置図(S=1:25,000)

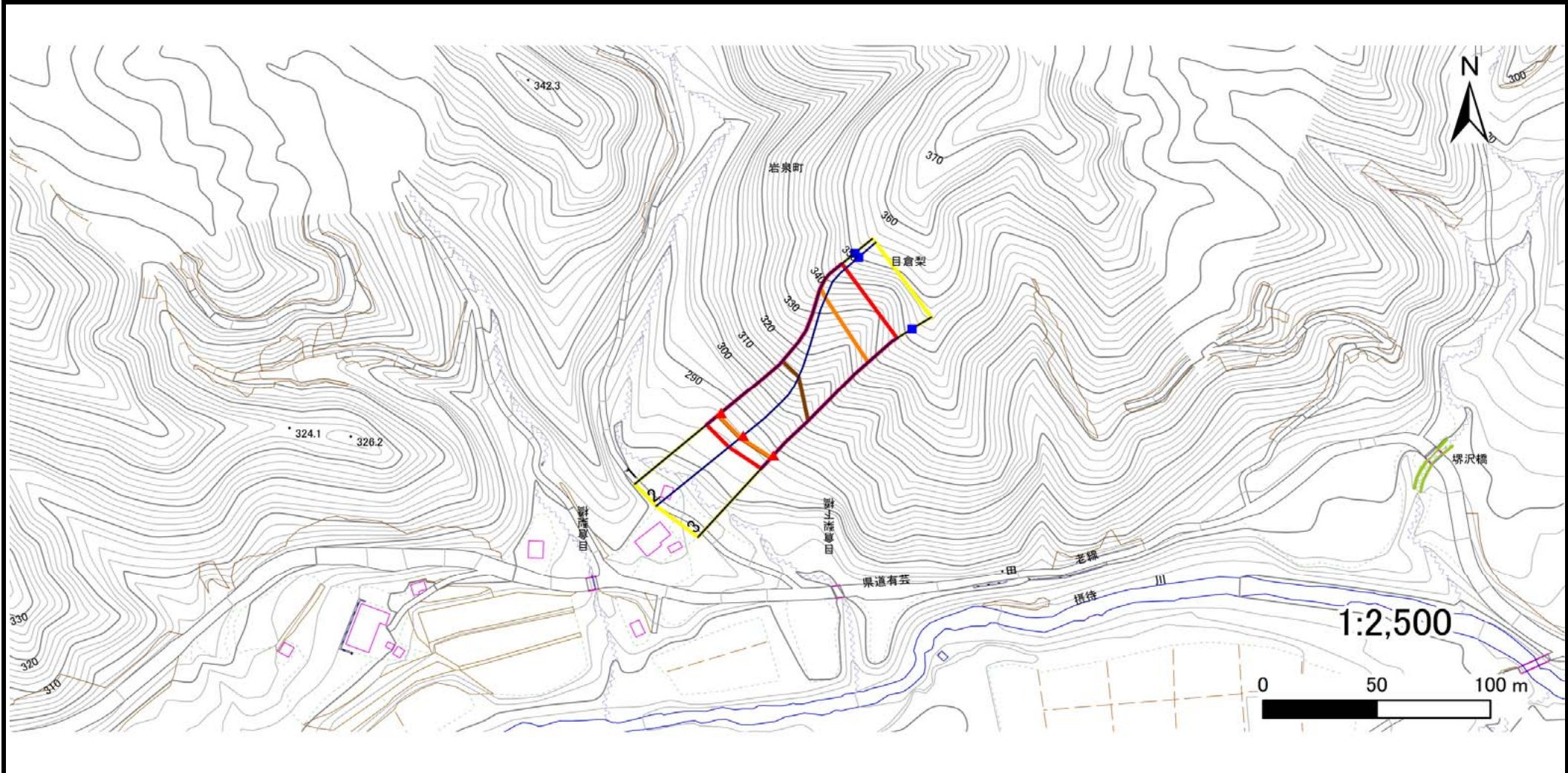
# 急傾斜地の崩壊区域調査

様式3-1 危害のおそれのある土地、著しい危害のおそれのある土地の設定図

調査年度

平成29年度

急傾斜地の位置	箇所番号	072B1057	箇所名	目倉梨1号	所在地	下閉伊郡岩泉町下有芸字目倉梨
---------	------	----------	-----	-------	-----	----------------



凡例	■ 上端	— 横断測線	▭ 危害のおそれのある土地の区域	▭ 土石等の移動による力が100kN/m <sup>2</sup> を超える範囲
	▲ 下端		▭ 著しい危害のおそれのある土地の区域	▭ 土石等の堆積高が3mを超える範囲

## 急傾斜地の崩壊区域調査

様式3-2 建築物に作用すると想定される衝撃に関する事項(1/2)

調査年度	平成29年度
------	--------

急傾斜地の位置		072B1057			箇所名		目倉梨1号		所在地		下閉伊郡岩泉町下有芸字目倉梨					
横断 測線 番号	急傾斜地の下端に隣接する土地								急傾斜地内							
	土石等の移動の高さと力の大きさ				土石等の堆積高さとの大きさ				土石等の移動の高さと力の大きさ				土石等の堆積高さとの大きさ			
	区分	高さ (m)	下端からの距離 (m)	力の大きさ (kN/m <sup>2</sup> )	区分	下端からの水平 距離(m)	高さ (m)	力の大きさ (kN/m <sup>2</sup> )	区分	高さ (m)	上端からの比高 (m)	力の大きさ (kN/m <sup>2</sup> )	区分	上端からの比高 (m)	高さ (m)	力の大きさ (kN/m <sup>2</sup> )
1	100kN/m <sup>2</sup> を超える	1.00	0.00 ~ 1.69	129.21	3mを超える	0.00 ~ 1.87	3.79	16.66	100kN/m <sup>2</sup> を超える	1.00	14.74 ~ 64.00	129.21	3mを超える	40.00 ~ 64.00	3.79	16.66
	それ以外	1.00	1.69 ~ 8.37	100.00	それ以外	1.87 ~ 8.37	3.00	13.20	それ以外	1.00	5.00 ~ 14.74	100.00	それ以外	5.00 ~ 40.00	3.00	13.20
2	100kN/m <sup>2</sup> を超える	1.00	0.00 ~ 1.47	125.25	3mを超える	0.00 ~ 1.79	3.74	16.44	100kN/m <sup>2</sup> を超える	1.00	15.54 ~ 63.86	125.25	3mを超える	40.00 ~ 63.86	3.74	16.44
	それ以外	1.00	1.47 ~ 8.15	100.00	それ以外	1.79 ~ 8.15	3.00	13.20	それ以外	1.00	5.00 ~ 15.54	100.00	それ以外	5.00 ~ 40.00	3.00	13.20
3	100kN/m <sup>2</sup> を超える	1.00	0.00 ~ 1.39	123.88	3mを超える	0.00 ~ 1.77	3.72	16.38	100kN/m <sup>2</sup> を超える	1.00	15.79 ~ 54.00	123.88	3mを超える	40.00 ~ 54.00	3.72	16.38
	それ以外	1.00	1.39 ~ 8.07	100.00	それ以外	1.77 ~ 8.07	3.00	13.20	それ以外	1.00	5.00 ~ 15.79	100.00	それ以外	5.00 ~ 40.00	3.00	13.20
	100kN/m <sup>2</sup> を超える		~		3mを超える	~			100kN/m <sup>2</sup> を超える		~		3mを超える	~		
	それ以外		~		それ以外	~			それ以外		~		それ以外	~		
	100kN/m <sup>2</sup> を超える		~		3mを超える	~			100kN/m <sup>2</sup> を超える		~		3mを超える	~		
	それ以外		~		それ以外	~			それ以外		~		それ以外	~		
	100kN/m <sup>2</sup> を超える		~		3mを超える	~			100kN/m <sup>2</sup> を超える		~		3mを超える	~		
	それ以外		~		それ以外	~			それ以外		~		それ以外	~		
	100kN/m <sup>2</sup> を超える		~		3mを超える	~			100kN/m <sup>2</sup> を超える		~		3mを超える	~		
	それ以外		~		それ以外	~			それ以外		~		それ以外	~		
	100kN/m <sup>2</sup> を超える		~		3mを超える	~			100kN/m <sup>2</sup> を超える		~		3mを超える	~		
	それ以外		~		それ以外	~			それ以外		~		それ以外	~		
	100kN/m <sup>2</sup> を超える		~		3mを超える	~			100kN/m <sup>2</sup> を超える		~		3mを超える	~		
	それ以外		~		それ以外	~			それ以外		~		それ以外	~		
	100kN/m <sup>2</sup> を超える		~		3mを超える	~			100kN/m <sup>2</sup> を超える		~		3mを超える	~		
	それ以外		~		それ以外	~			それ以外		~		それ以外	~		
	100kN/m <sup>2</sup> を超える		~		3mを超える	~			100kN/m <sup>2</sup> を超える		~		3mを超える	~		
	それ以外		~		それ以外	~			それ以外		~		それ以外	~		