

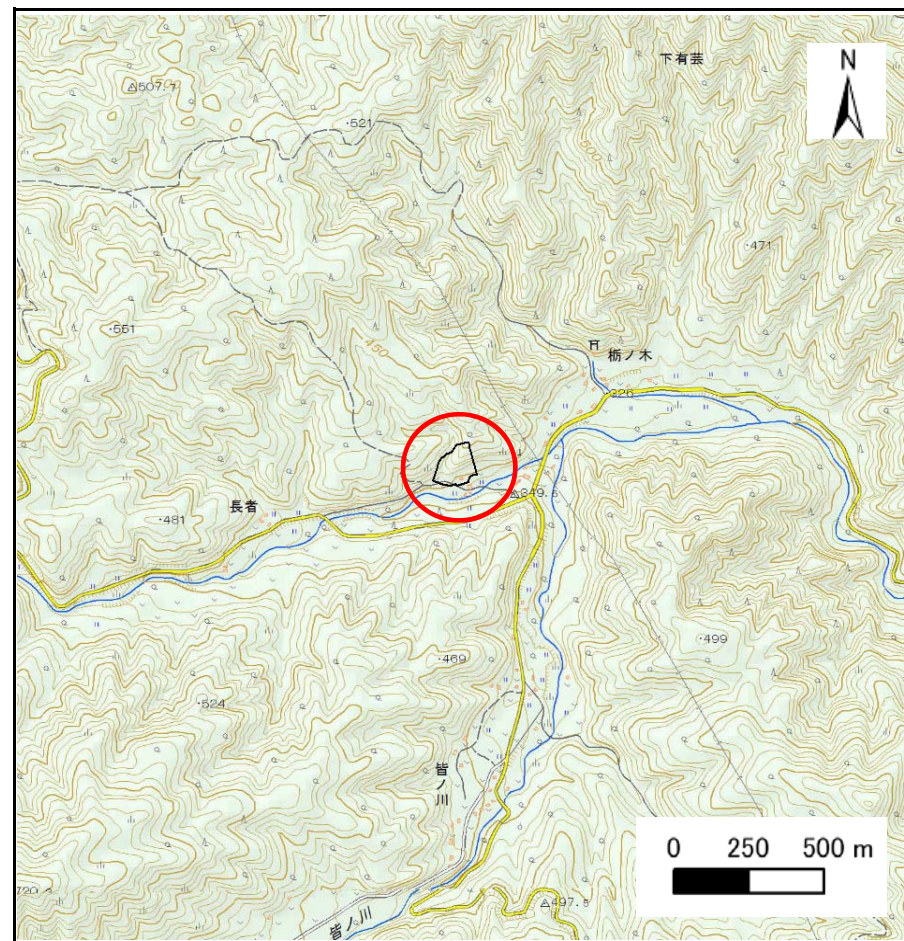
土砂災害防止に関する基礎調査(急傾斜地の崩壊)

表紙 概況、位置図

| | |
|---------|--------------------|
| 自然現象の種類 | 急傾斜地の崩壊 |
| 箇所番号 | 072B1053 |
| 箇所名 | 栃ノ木 |
| 所在地 | 下閉伊郡岩泉町下有芸字栃ノ木 |
| 調査機関 | 岩手県沿岸広域振興局岩泉土木センター |



概況図(S=1:200,000)



位置図(S=1:25,000)

急傾斜地の崩壊区域調査

様式3-1 危害のおそれのある土地、著しい危害のおそれのある土地の設定図

調査年度

平成29年度

急傾斜地の位置

箇所番号

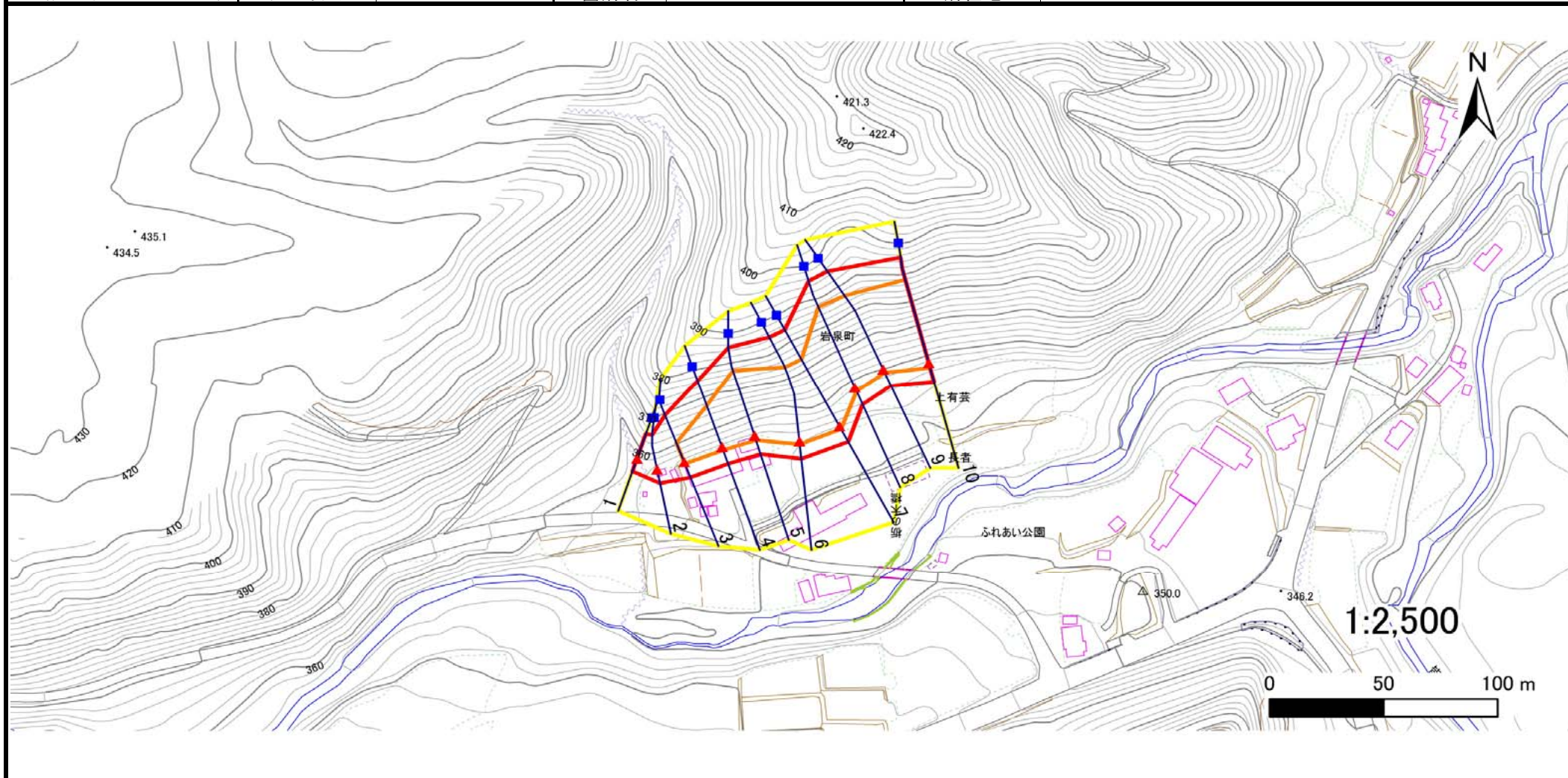
072B1053

箇所名

栃ノ木

所在地

下閉伊郡岩泉町下有芸字栃ノ木



凡例

- 上端
- ▲ 下端

— 横断測線

— 危害のおそれのある土地の区域

— 著しい危害のおそれのある土地の区域

— 土石等の移動による力が 100kN/m^2 を超える範囲

— 土石等の堆積高が 3m を超える範囲

急傾斜地の崩壊区域調査

様式3-2 建築物に作用すると想定される衝撃に関する事項(1/2)

| | |
|------|--------|
| 調査年度 | 平成29年度 |
|------|--------|

| 急傾斜地の位置 | | 箇所番号 | | 072B1053 | | | | 箇所名 | | 栃ノ木 | | 所在地 | | 下閉伊郡岩泉町下有雲字栃ノ木 | | | | | | |
|----------------|---------------------------|-----------|----------------|-------------------------------|---------------|------------------|-----------|-------------------------------|---------------------------|---------------------------|---------------------------|-------------------------------|---------------|----------------|-----------|-------------------------------|-------|---------|------|-------|
| 横断 測線 番号 | 急傾斜地の下端に隣接する土地 | | | | | | | | 急傾斜地内 | | | | | | | | | | | |
| | 土石等の移動の高さと力の大きさ | | | | 土石等の堆積高さとの大きさ | | | | 土石等の移動の高さと力の大きさ | | | | 土石等の堆積高さとの大きさ | | | | | | | |
| | 区分 | 高さ (m) | 下端からの距離 (m) | 力の大きさ (kN/m ²) | 区分 | 下端からの水平 距離(m) | 高さ (m) | 力の大きさ (kN/m ²) | 区分 | 高さ (m) | 上端からの比高 (m) | 力の大きさ (kN/m ²) | 区分 | 上端からの比高 (m) | 高さ (m) | 力の大きさ (kN/m ²) | | | | |
| 1 | 100kN/m ² を超える | — | — | — | 3mを超える | — | — | — | 100kN/m ² を超える | — | — | — | 3mを超える | — | — | — | | | | |
| | それ以外 | 1.00 | 0.00 | ~ 6.10 | 90.49 | それ以外 | 0.00 | ~ 6.10 | 2.01 | 8.86 | それ以外 | 1.00 | 5.00 | ~ 12.63 | 90.49 | それ以外 | 5.00 | ~ 12.63 | 2.01 | 8.86 |
| 2 | 100kN/m ² を超える | — | — | — | 3mを超える | — | — | — | 100kN/m ² を超える | — | — | — | 3mを超える | — | — | — | | | | |
| | それ以外 | 1.00 | 0.00 | ~ 6.47 | 96.48 | それ以外 | 0.00 | ~ 6.47 | 2.17 | 9.55 | それ以外 | 1.00 | 5.00 | ~ 15.03 | 96.48 | それ以外 | 5.00 | ~ 15.03 | 2.17 | 9.55 |
| 3 | 100kN/m ² を超える | 1.00 | 0.00 | ~ 0.88 | 114.96 | 3mを超える | — | — | — | 100kN/m ² を超える | 1.00 | 14.31 | ~ 20.67 | 114.96 | 3mを超える | — | — | — | — | — |
| | それ以外 | 1.00 | 0.88 | ~ 7.57 | 100.00 | それ以外 | 0.00 | ~ 7.57 | 2.56 | 11.27 | それ以外 | 1.00 | 5.00 | ~ 14.31 | 100.00 | それ以外 | 5.00 | ~ 20.67 | 2.56 | 11.27 |
| 4 | 100kN/m ² を超える | 1.00 | 0.00 | ~ 1.60 | 127.74 | 3mを超える | — | — | — | 100kN/m ² を超える | 1.00 | 13.58 | ~ 27.79 | 127.74 | 3mを超える | — | — | — | — | — |
| | それ以外 | 1.00 | 1.60 | ~ 8.29 | 100.00 | それ以外 | 0.00 | ~ 8.29 | 2.94 | 12.94 | それ以外 | 1.00 | 5.00 | ~ 13.58 | 100.00 | それ以外 | 5.00 | ~ 27.79 | 2.94 | 12.94 |
| 5 | 100kN/m ² を超える | 1.00 | 0.00 | ~ 2.17 | 138.11 | 3mを超える | 0.00 | ~ 0.24 | 3.12 | 13.73 | 100kN/m ² を超える | 1.00 | 13.01 | ~ 36.67 | 138.11 | 3mを超える | 25.00 | ~ 36.67 | 3.12 | 13.73 |
| | それ以外 | 1.00 | 2.17 | ~ 8.85 | 100.00 | それ以外 | 0.24 | ~ 8.85 | 3.00 | 13.20 | それ以外 | 1.00 | 5.00 | ~ 13.01 | 100.00 | それ以外 | 5.00 | ~ 25.00 | 3.00 | 13.20 |
| 6 | 100kN/m ² を超える | 1.00 | 0.00 | ~ 1.45 | 124.94 | 3mを超える | — | — | — | 100kN/m ² を超える | 1.00 | 15.07 | ~ 37.85 | 124.94 | 3mを超える | — | — | — | — | — |
| | それ以外 | 1.00 | 1.45 | ~ 8.13 | 100.00 | それ以外 | 0.00 | ~ 8.13 | 2.94 | 12.94 | それ以外 | 1.00 | 5.00 | ~ 15.07 | 100.00 | それ以外 | 5.00 | ~ 37.85 | 2.94 | 12.94 |
| 7 | 100kN/m ² を超える | 1.00 | 0.00 | ~ 1.46 | 125.21 | 3mを超える | — | — | — | 100kN/m ² を超える | 1.00 | 15.02 | ~ 38.00 | 125.21 | 3mを超える | — | — | — | — | — |
| | それ以外 | 1.00 | 1.46 | ~ 8.15 | 100.00 | それ以外 | 0.00 | ~ 8.15 | 2.94 | 12.95 | それ以外 | 1.00 | 5.00 | ~ 15.02 | 100.00 | それ以外 | 5.00 | ~ 38.00 | 2.94 | 12.95 |
| 8 | 100kN/m ² を超える | 1.00 | 0.00 | ~ 1.92 | 133.44 | 3mを超える | 0.00 | ~ 1.11 | 3.51 | 15.44 | 100kN/m ² を超える | 1.00 | 13.77 | ~ 41.92 | 133.44 | 3mを超える | 30.00 | ~ 41.92 | 3.51 | 15.44 |
| | それ以外 | 1.00 | 1.92 | ~ 8.60 | 100.00 | それ以外 | 1.11 | ~ 8.60 | 3.00 | 13.20 | それ以外 | 1.00 | 5.00 | ~ 13.77 | 100.00 | それ以外 | 5.00 | ~ 30.00 | 3.00 | 13.20 |
| 9 | 100kN/m ² を超える | 1.00 | 0.00 | ~ 1.75 | 130.30 | 3mを超える | — | — | — | 100kN/m ² を超える | 1.00 | 14.16 | ~ 39.81 | 130.30 | 3mを超える | — | — | — | — | — |
| | それ以外 | 1.00 | 1.75 | ~ 8.43 | 100.00 | それ以外 | 0.00 | ~ 8.43 | 3.00 | 13.18 | それ以外 | 1.00 | 5.00 | ~ 14.16 | 100.00 | それ以外 | 5.00 | ~ 39.81 | 3.00 | 13.18 |
| 10 | 100kN/m ² を超える | 1.00 | 0.00 | ~ 2.33 | 141.20 | 3mを超える | 0.00 | ~ 1.32 | 3.64 | 16.00 | 100kN/m ² を超える | 1.00 | 12.93 | ~ 42.87 | 141.20 | 3mを超える | 25.00 | ~ 42.87 | 3.64 | 16.00 |
| | それ以外 | 1.00 | 2.33 | ~ 9.02 | 100.00 | それ以外 | 1.32 | ~ 9.02 | 3.00 | 13.20 | それ以外 | 1.00 | 5.00 | ~ 12.93 | 100.00 | それ以外 | 5.00 | ~ 25.00 | 3.00 | 13.20 |
| | 100kN/m ² を超える | | | ~ | | 3mを超える | ~ | | | | 100kN/m ² を超える | | | ~ | | 3mを超える | ~ | | | |
| | それ以外 | | | ~ | | それ以外 | ~ | | | | それ以外 | | | ~ | | それ以外 | ~ | | | |
| | 100kN/m ² を超える | | | ~ | | 3mを超える | ~ | | | | 100kN/m ² を超える | | | ~ | | 3mを超える | ~ | | | |
| | それ以外 | | | ~ | | それ以外 | ~ | | | | それ以外 | | | ~ | | それ以外 | ~ | | | |
| | 100kN/m ² を超える | | | ~ | | 3mを超える | ~ | | | | 100kN/m ² を超える | | | ~ | | 3mを超える | ~ | | | |
| | それ以外 | | | ~ | | それ以外 | ~ | | | | それ以外 | | | ~ | | それ以外 | ~ | | | |
| | 100kN/m ² を超える | | | ~ | | 3mを超える | ~ | | | | 100kN/m ² を超える | | | ~ | | 3mを超える | ~ | | | |
| | それ以外 | | | ~ | | それ以外 | ~ | | | | それ以外 | | | ~ | | それ以外 | ~ | | | |