

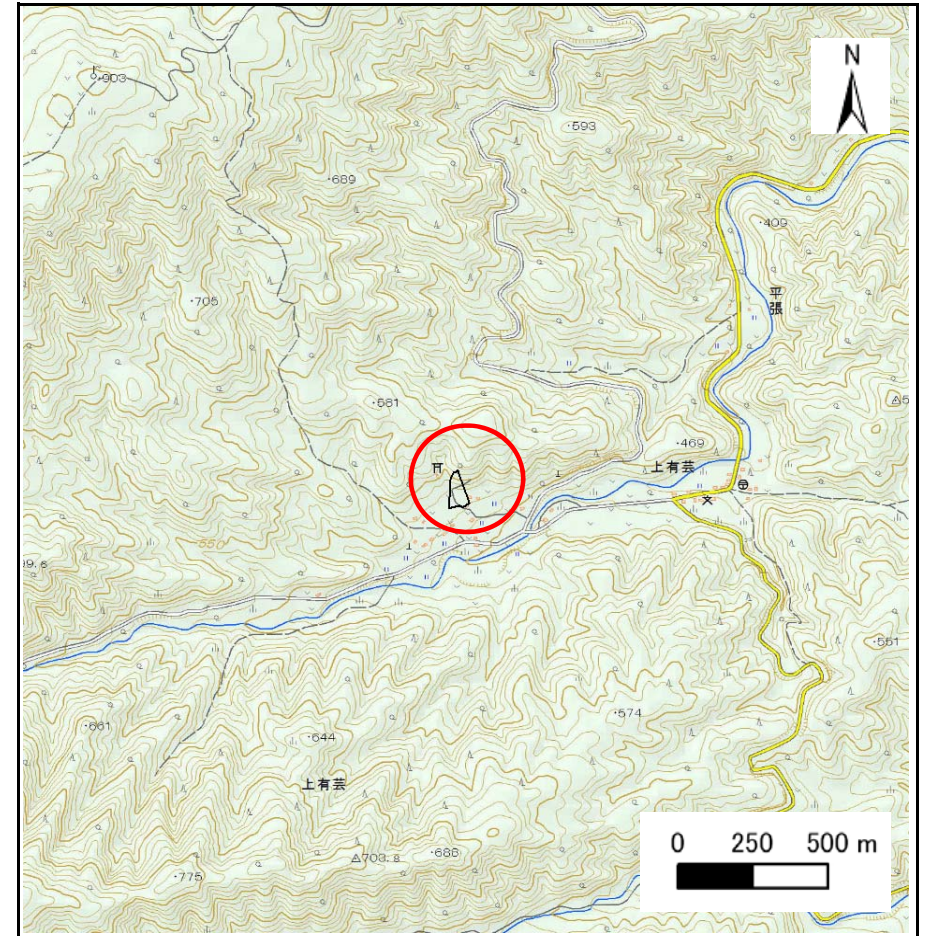
土砂災害防止に関する基礎調査(急傾斜地の崩壊)

表紙 概況、位置図

| | |
|---------|--------------------|
| 自然現象の種類 | 急傾斜地の崩壊 |
| 箇所番号 | 072B1047 |
| 箇所名 | 水堀 |
| 所在地 | 下閉伊郡岩泉町上有芸字水堀 |
| 調査機関 | 岩手県沿岸広域振興局岩泉土木センター |



概況図(S=1:200,000)



位置図(S=1:25,000)

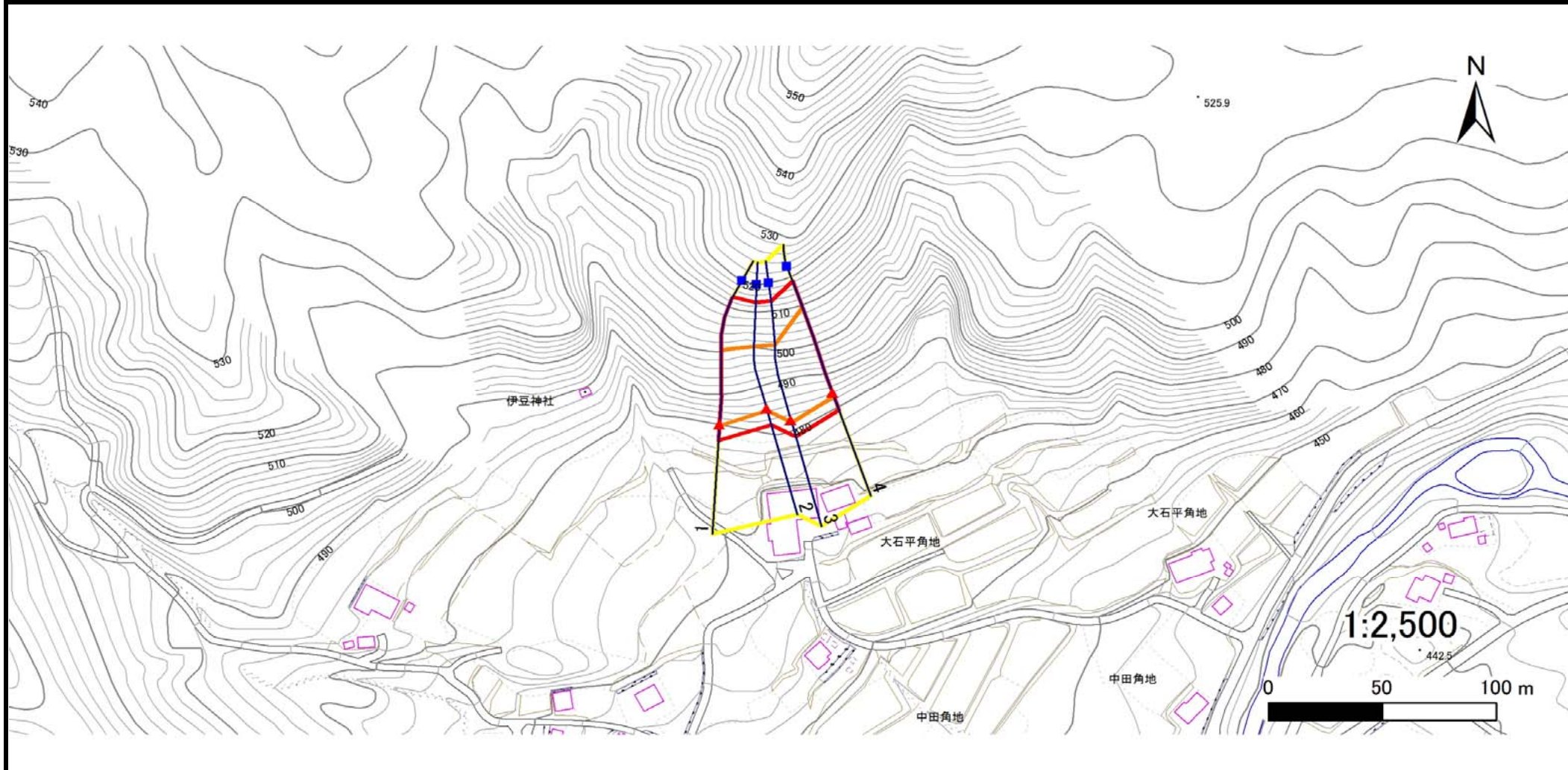
急傾斜地の崩壊区域調査

様式3-1 危害のおそれのある土地、著しい危害のおそれのある土地の設定図

調査年度

平成29年度

急傾斜地の位置 | 箇所番号 | 072B1047 | 箇所名 | 水堀 | 所在地 | 下閉伊郡岩泉町上有芸字水堀



凡例

- | | | | |
|--|--|---|---|
| ■ 上端 | — 横断測線 | 危害のおそれのある土地の区域 | 土石等の移動による力が100kN/m ² を超える範囲 |
| ▲ 下端 | | 著しい危害のおそれのある土地の区域 | 土石等の堆積高が3mを超える範囲 |

急傾斜地の崩壊区域調査

様式3-2 建築物に作用すると想定される衝撃に関する事項(1/1)

調査年度

平成29年度

| 急傾斜地の位置 | | 072B1047 | | | 箇所名 | | 水堀 | | 所在地 | | 下閉伊郡岩泉町上有芸字水堀 | | | | | |
|----------------|---------------------------|-----------|----------------|-------------------------------|---------------|------------------|-----------|-------------------------------|---------------------------|-----------|----------------|-------------------------------|---------------|----------------|-----------|-------------------------------|
| 横断 測線 番号 | 急傾斜地の下端に隣接する土地 | | | | | | | | 急傾斜地内 | | | | | | | |
| | 土石等の移動の高さと力の大きさ | | | | 土石等の堆積高さとの大きさ | | | | 土石等の移動の高さと力の大きさ | | | | 土石等の堆積高さとの大きさ | | | |
| | 区分 | 高さ (m) | 下端からの距離 (m) | 力の大きさ (kN/m ²) | 区分 | 下端からの水平 距離(m) | 高さ (m) | 力の大きさ (kN/m ²) | 区分 | 高さ (m) | 上端からの比高 (m) | 力の大きさ (kN/m ²) | 区分 | 上端からの比高 (m) | 高さ (m) | 力の大きさ (kN/m ²) |
| 1 | 100kN/m ² を超える | 1.00 | 0.00 ~ 0.69 | 111.62 | 3mを超える | 0.00 ~ 0.64 | 3.26 | 14.35 | 100kN/m ² を超える | 1.00 | 19.74 ~ 40.00 | 111.62 | 3mを超える | 40.00 ~ 40.00 | 3.26 | 14.35 |
| | それ以外 | 1.00 | 0.69 ~ 7.37 | 100.00 | それ以外 | 0.64 ~ 7.37 | 3.00 | 13.20 | それ以外 | 1.00 | 5.00 ~ 19.74 | 100.00 | それ以外 | 5.00 ~ 40.00 | 3.00 | 13.20 |
| 2 | 100kN/m ² を超える | 1.00 | 0.00 ~ 0.95 | 116.18 | 3mを超える | — ~ — | — | — | 100kN/m ² を超える | 1.00 | 17.30 ~ 35.43 | 116.18 | 3mを超える | — ~ — | — | — |
| | それ以外 | 1.00 | 0.95 ~ 7.64 | 100.00 | それ以外 | 0.00 ~ 7.64 | 2.86 | 12.59 | それ以外 | 1.00 | 5.00 ~ 17.30 | 100.00 | それ以外 | 5.00 ~ 35.43 | 2.86 | 12.59 |
| 3 | 100kN/m ² を超える | 1.00 | 0.00 ~ 1.00 | 116.92 | 3mを超える | — ~ — | — | — | 100kN/m ² を超える | 1.00 | 17.35 ~ 39.13 | 116.92 | 3mを超える | — ~ — | — | — |
| | それ以外 | 1.00 | 1.00 ~ 7.68 | 100.00 | それ以外 | 0.00 ~ 7.68 | 2.86 | 12.59 | それ以外 | 1.00 | 5.00 ~ 17.35 | 100.00 | それ以外 | 5.00 ~ 39.13 | 2.86 | 12.59 |
| 4 | 100kN/m ² を超える | 1.00 | 0.00 ~ 1.90 | 133.09 | 3mを超える | 0.00 ~ 1.10 | 3.50 | 15.41 | 100kN/m ² を超える | 1.00 | 13.84 ~ 42.58 | 133.09 | 3mを超える | 30.00 ~ 42.58 | 3.50 | 15.41 |
| | それ以外 | 1.00 | 1.90 ~ 8.58 | 100.00 | それ以外 | 1.10 ~ 8.58 | 3.00 | 13.20 | それ以外 | 1.00 | 5.00 ~ 13.84 | 100.00 | それ以外 | 5.00 ~ 30.00 | 3.00 | 13.20 |
| | 100kN/m ² を超える | | ~ | | 3mを超える | ~ | | | 100kN/m ² を超える | | ~ | | 3mを超える | ~ | | |
| | それ以外 | | ~ | | それ以外 | ~ | | | それ以外 | | ~ | | それ以外 | ~ | | |
| | 100kN/m ² を超える | | ~ | | 3mを超える | ~ | | | 100kN/m ² を超える | | ~ | | 3mを超える | ~ | | |
| | それ以外 | | ~ | | それ以外 | ~ | | | それ以外 | | ~ | | それ以外 | ~ | | |
| | 100kN/m ² を超える | | ~ | | 3mを超える | ~ | | | 100kN/m ² を超える | | ~ | | 3mを超える | ~ | | |
| | それ以外 | | ~ | | それ以外 | ~ | | | それ以外 | | ~ | | それ以外 | ~ | | |
| | 100kN/m ² を超える | | ~ | | 3mを超える | ~ | | | 100kN/m ² を超える | | ~ | | 3mを超える | ~ | | |
| | それ以外 | | ~ | | それ以外 | ~ | | | それ以外 | | ~ | | それ以外 | ~ | | |
| | 100kN/m ² を超える | | ~ | | 3mを超える | ~ | | | 100kN/m ² を超える | | ~ | | 3mを超える | ~ | | |
| | それ以外 | | ~ | | それ以外 | ~ | | | それ以外 | | ~ | | それ以外 | ~ | | |
| | 100kN/m ² を超える | | ~ | | 3mを超える | ~ | | | 100kN/m ² を超える | | ~ | | 3mを超える | ~ | | |
| | それ以外 | | ~ | | それ以外 | ~ | | | それ以外 | | ~ | | それ以外 | ~ | | |
| | 100kN/m ² を超える | | ~ | | 3mを超える | ~ | | | 100kN/m ² を超える | | ~ | | 3mを超える | ~ | | |
| | それ以外 | | ~ | | それ以外 | ~ | | | それ以外 | | ~ | | それ以外 | ~ | | |