

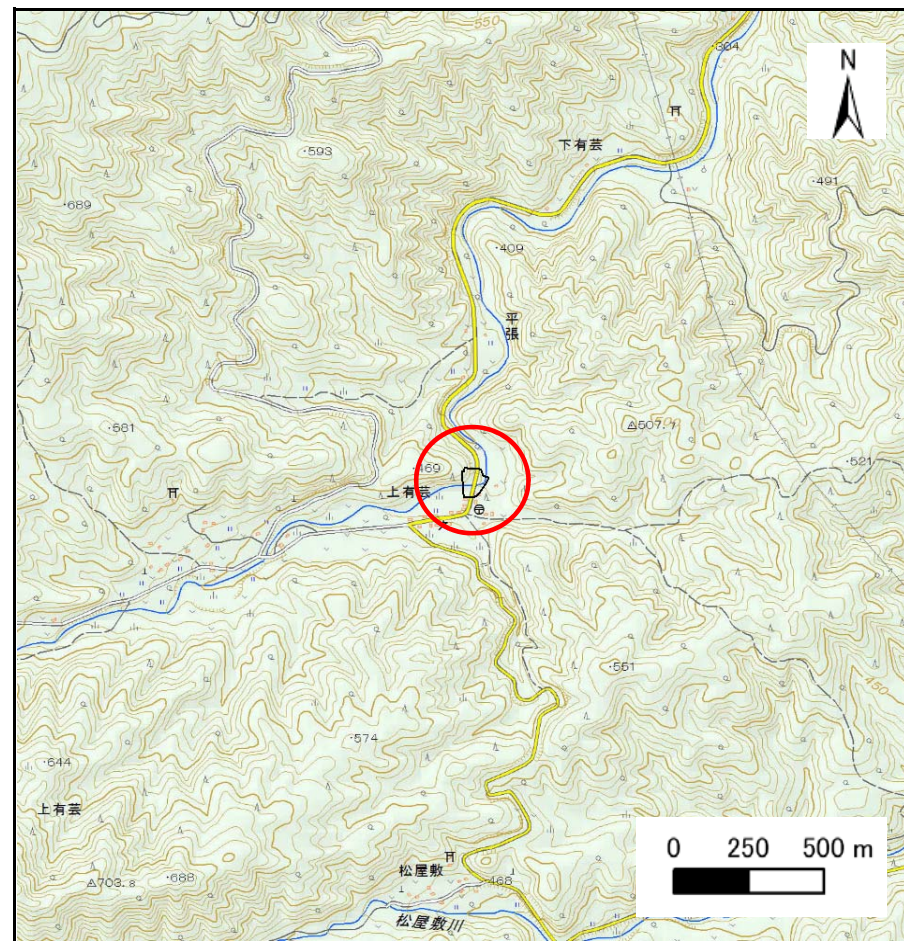
土砂災害防止に関する基礎調査(急傾斜地の崩壊)

表紙 概況、位置図

自然現象の種類	急傾斜地の崩壊
箇所番号	072B1046
箇所名	中田角地
所在地	下閉伊郡岩泉町上有芸字中田角地
調査機関	岩手県沿岸広域振興局岩泉土木センター



概況図(S=1:200,000)



位置図(S=1:25,000)

急傾斜地の崩壊区域調査

様式3-1 危害のおそれのある土地、著しい危害のおそれのある土地の設定図

調査年度

平成29年度

急傾斜地の位置

箇所番号

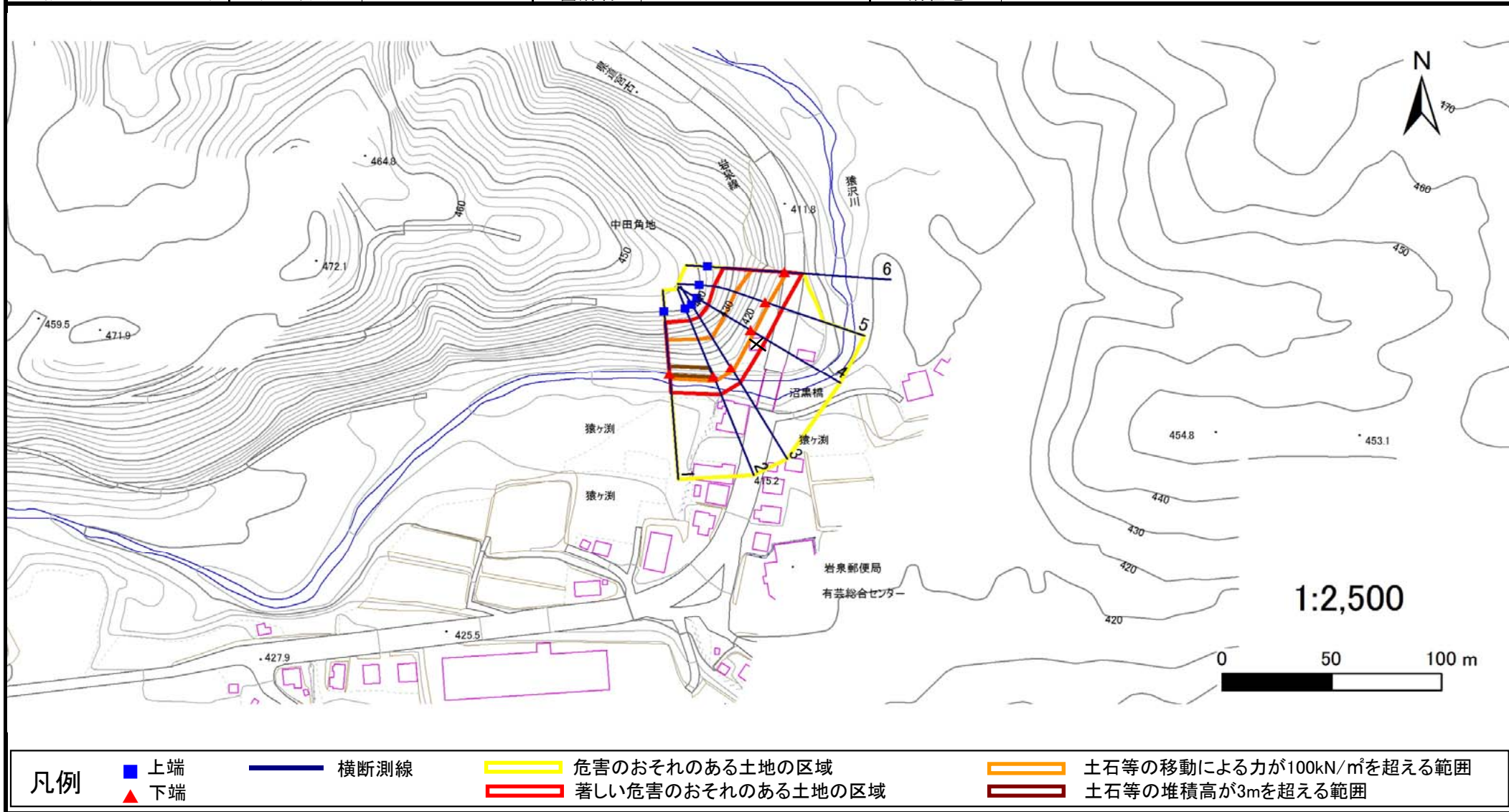
072B1046

箇所名

中田角地

所在地

下閉伊郡岩泉町上有芸字中田角地



急傾斜地の崩壊区域調査

様式3-2 建築物に作用すると想定される衝撃に関する事項(1/2)

													調査年度	平成29年度					
急傾斜地の位置		箇所番号			072B1046				箇所名		中田角地		所在地	下閉伊郡岩泉町上有芸字中田角地					
横断 測線 番号	急傾斜地の下端に隣接する土地									急傾斜地内									
	土石等の移動の高さと力の大きさ				土石等の堆積高さとの大きさ				土石等の移動の高さと力の大きさ				土石等の堆積高さとの大きさ						
	区分	高さ (m)	下端からの距離 (m)	力の大きさ (kN/m ²)	区分	下端からの水平 距離(m)	高さ (m)	力の大きさ (kN/m ²)	区分	高さ (m)	上端からの比高 (m)	力の大きさ (kN/m ²)	区分	上端からの比高 (m)	高さ (m)	力の大きさ (kN/m ²)			
1	100kN/m ² を超える	1.00	0.00 ~ 2.24	139.44	3mを超える	0.00 ~ 0.55	3.34	14.68	100kN/m ² を超える	1.00	12.95 ~ 28.87	139.44	3mを超える	25.00 ~ 28.87	3.34	14.68			
	それ以外	1.00	2.24 ~ 8.92	100.00	それ以外	0.55 ~ 8.92	3.00	13.20	それ以外	1.00	5.00 ~ 12.95	100.00	それ以外	5.00 ~ 25.00	3.00	13.20			
2	100kN/m ² を超える	1.00	0.00 ~ 2.14	137.58	3mを超える	0.00 ~ 0.23	3.13	13.77	100kN/m ² を超える	1.00	12.63 ~ 28.90	137.58	3mを超える	25.00 ~ 28.90	3.13	13.77			
	それ以外	1.00	2.14 ~ 8.83	100.00	それ以外	0.23 ~ 8.83	3.00	13.20	それ以外	1.00	5.00 ~ 12.63	100.00	それ以外	5.00 ~ 25.00	3.00	13.20			
3	100kN/m ² を超える	1.00	0.00 ~ 1.61	127.84	3mを超える	— ~ —	—	—	100kN/m ² を超える	1.00	13.26 ~ 25.78	127.84	3mを超える	— ~ —	—	—			
	それ以外	1.00	1.61 ~ 8.29	100.00	それ以外	0.00 ~ 8.29	2.98	13.10	それ以外	1.00	5.00 ~ 13.26	100.00	それ以外	5.00 ~ 25.78	2.98	13.10			
4	100kN/m ² を超える	1.00	0.00 ~ 1.82	131.67	3mを超える	— ~ —	—	—	100kN/m ² を超える	1.00	12.61 ~ 24.00	131.67	3mを超える	— ~ —	—	—			
	それ以外	1.00	1.82 ~ 8.50	100.00	それ以外	0.00 ~ 8.50	2.80	12.32	それ以外	1.00	5.00 ~ 12.61	100.00	それ以外	5.00 ~ 24.00	2.80	12.32			
5	100kN/m ² を超える	1.00	0.00 ~ 1.65	128.60	3mを超える	— ~ —	—	—	100kN/m ² を超える	1.00	12.87 ~ 24.00	128.60	3mを超える	— ~ —	—	—			
	それ以外	1.00	1.65 ~ 8.34	100.00	それ以外	0.00 ~ 8.34	2.70	11.89	それ以外	1.00	5.00 ~ 12.87	100.00	それ以外	5.00 ~ 24.00	2.70	11.89			
6	100kN/m ² を超える	1.00	0.00 ~ 1.28	121.91	3mを超える	— ~ —	—	—	100kN/m ² を超える	1.00	13.95 ~ 24.30	121.91	3mを超える	— ~ —	—	—			
	それ以外	1.00	1.28 ~ 7.96	100.00	それ以外	0.00 ~ 7.96	2.58	11.37	それ以外	1.00	5.00 ~ 13.95	100.00	それ以外	5.00 ~ 24.30	2.58	11.37			
	100kN/m ² を超える		~		3mを超える	~			100kN/m ² を超える		~		3mを超える	~					
	それ以外		~		それ以外	~			それ以外		~		それ以外	~					
	100kN/m ² を超える		~		3mを超える	~			100kN/m ² を超える		~		3mを超える	~					
	それ以外		~		それ以外	~			それ以外		~		それ以外	~					
	100kN/m ² を超える		~		3mを超える	~			100kN/m ² を超える		~		3mを超える	~					
	それ以外		~		それ以外	~			それ以外		~		それ以外	~					
	100kN/m ² を超える		~		3mを超える	~			100kN/m ² を超える		~		3mを超える	~					
	それ以外		~		それ以外	~			それ以外		~		それ以外	~					
	100kN/m ² を超える		~		3mを超える	~			100kN/m ² を超える		~		3mを超える	~					
	それ以外		~		それ以外	~			それ以外		~		それ以外	~					
	100kN/m ² を超える		~		3mを超える	~			100kN/m ² を超える		~		3mを超える	~					
	それ以外		~		それ以外	~			それ以外		~		それ以外	~					
	100kN/m ² を超える		~		3mを超える	~			100kN/m ² を超える		~		3mを超える	~					
	それ以外		~		それ以外	~			それ以外		~		それ以外	~					