

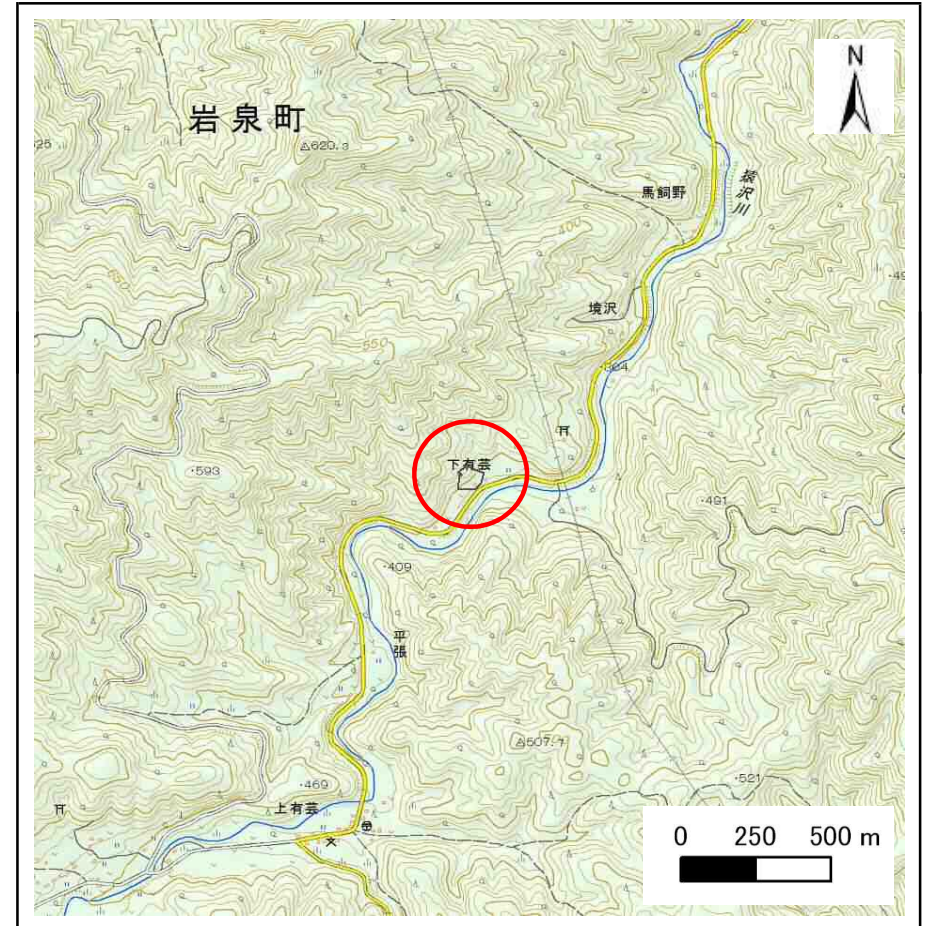
土砂災害防止に関する基礎調査(急傾斜地の崩壊)

表紙 概況、位置図

自然現象の種類	急傾斜地の崩壊
箇所番号	072B1043
箇所名	高清水2号
所在地	下閉伊郡岩泉町下有芸字高清水
調査機関	岩手県沿岸広域振興局岩泉土木センター



概況図(S=1:200,000)



位置図(S=1:25,000)

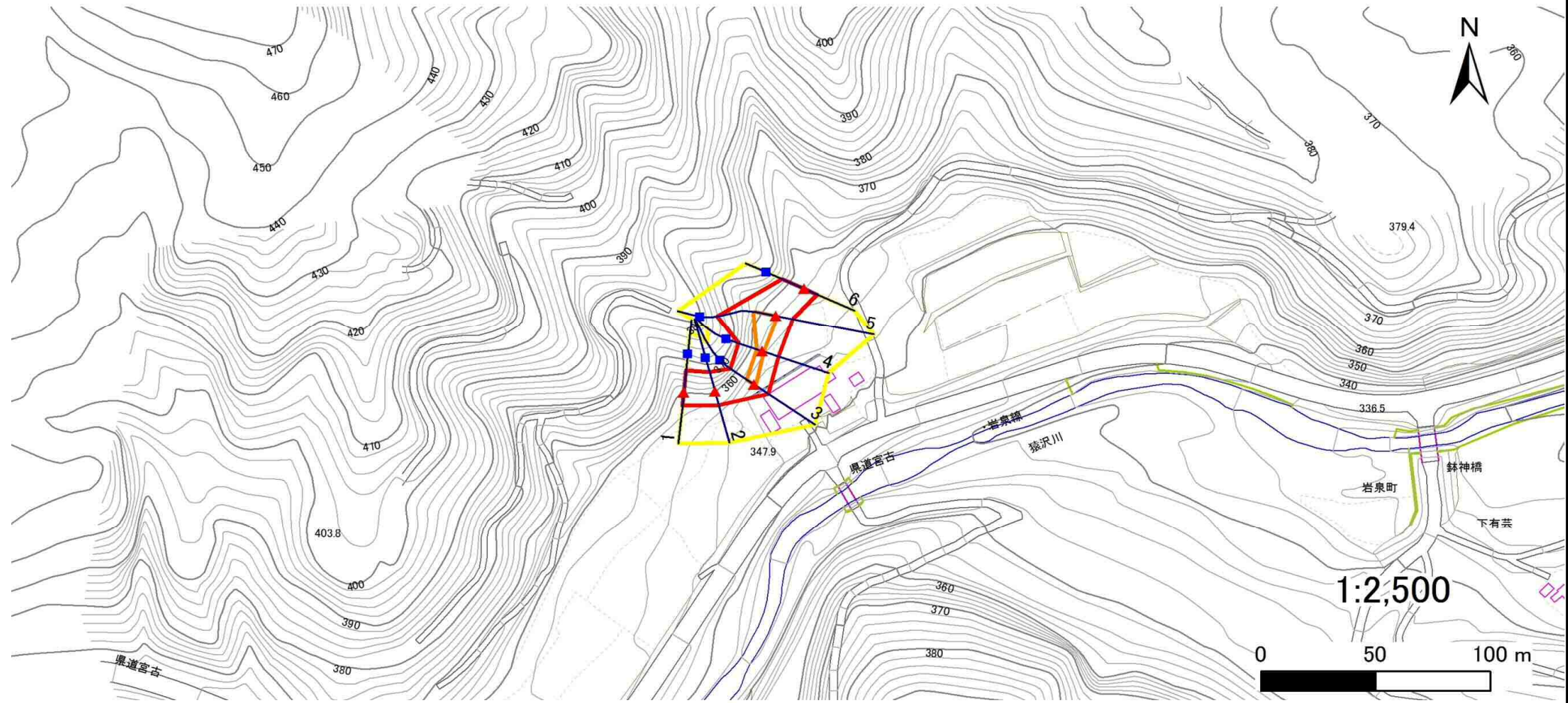
急傾斜地の崩壊区域調査

様式3-1 危害のおそれのある土地、著しい危害のおそれのある土地の設定図

調査年度

平成29年度

急傾斜地の位置	箇所番号	072B1043	箇所名	高清水2号	所在地	下閉伊郡岩泉町下有芸字高清水
---------	------	----------	-----	-------	-----	----------------



凡例	■ 上端	— 横断測線	▭ 危害のおそれのある土地の区域	▭ 土石等の移動による力が100kN/m ² を超える範囲
	▲ 下端		▭ 著しい危害のおそれのある土地の区域	▭ 土石等の堆積高が3mを超える範囲

急傾斜地の崩壊区域調査

様式3-2 建築物に作用すると想定される衝撃に関する事項(1/2)

調査年度	平成29年度
------	--------

急傾斜地の位置		072B1043		箇所名		高清水2号		所在地		下閉伊郡岩泉町下有芸字高清水											
横断 測線 番号	急傾斜地の下端に隣接する土地																				
	土石等の移動の高さと力の大きさ								土石等の堆積高さとの大きさ												
	区分	高さ (m)	下端からの距離 (m)	力の大きさ (kN/m ²)	区分	下端からの水平 距離(m)	高さ (m)	力の大きさ (kN/m ²)	区分	高さ (m)	上端からの比高 (m)	力の大きさ (kN/m ²)	区分	上端からの比高 (m)	高さ (m)	力の大きさ (kN/m ²)					
1	100kN/m ² を超える	—	—	—	3mを超える	—	—	—	100kN/m ² を超える	—	—	—	3mを超える	—	—	—					
	それ以外	1.00	0.00	～ 6.10	90.55	それ以外	0.00	～ 6.10	2.06	9.08	それ以外	1.00	5.00	～ 11.73	90.55	それ以外	5.00	～ 11.73	2.06	9.08	
2	100kN/m ² を超える	—	—	—	3mを超える	—	—	—	100kN/m ² を超える	—	—	—	3mを超える	—	—	—					
	それ以外	1.00	0.00	～ 6.45	96.10	それ以外	0.00	～ 6.45	2.17	9.56	それ以外	1.00	5.00	～ 12.00	96.10	それ以外	5.00	～ 12.00	2.17	9.56	
3	100kN/m ² を超える	1.00	0.00	～ 0.77	113.05	3mを超える	—	—	—	100kN/m ² を超える	1.00	12.62	～ 16.00	113.05	3mを超える	—	—	—	—	—	—
	それ以外	1.00	0.77	～ 7.46	100.00	それ以外	0.00	～ 7.46	2.50	10.99	それ以外	1.00	5.00	～ 12.62	100.00	それ以外	5.00	～ 16.00	2.50	10.99	
4	100kN/m ² を超える	1.00	0.00	～ 0.60	110.06	3mを超える	—	—	—	100kN/m ² を超える	1.00	12.74	～ 15.25	110.06	3mを超える	—	—	—	—	—	—
	それ以外	1.00	0.60	～ 7.28	100.00	それ以外	0.00	～ 7.28	2.55	11.23	それ以外	1.00	5.00	～ 12.74	100.00	それ以外	5.00	～ 15.25	2.55	11.23	
5	100kN/m ² を超える	1.00	0.00	～ 0.75	112.73	3mを超える	—	—	—	100kN/m ² を超える	1.00	15.32	～ 21.75	112.73	3mを超える	—	—	—	—	—	—
	それ以外	1.00	0.75	～ 7.44	100.00	それ以外	0.00	～ 7.44	2.51	11.06	それ以外	1.00	5.00	～ 15.32	100.00	それ以外	5.00	～ 21.75	2.51	11.06	
6	100kN/m ² を超える	—	—	—	—	3mを超える	—	—	—	100kN/m ² を超える	—	—	—	—	3mを超える	—	—	—	—	—	—
	それ以外	1.00	0.00	～ 6.08	90.24	それ以外	0.00	～ 6.08	2.04	8.99	それ以外	1.00	5.00	～ 11.97	90.24	それ以外	5.00	～ 11.97	2.04	8.99	
	100kN/m ² を超える					3mを超える				100kN/m ² を超える					3mを超える						
	それ以外					それ以外				それ以外					それ以外						
	100kN/m ² を超える					3mを超える				100kN/m ² を超える					3mを超える						
	それ以外					それ以外				それ以外					それ以外						
	100kN/m ² を超える					3mを超える				100kN/m ² を超える					3mを超える						
	それ以外					それ以外				それ以外					それ以外						
	100kN/m ² を超える					3mを超える				100kN/m ² を超える					3mを超える						
	それ以外					それ以外				それ以外					それ以外						
	100kN/m ² を超える					3mを超える				100kN/m ² を超える					3mを超える						
	それ以外					それ以外				それ以外					それ以外						
	100kN/m ² を超える					3mを超える				100kN/m ² を超える					3mを超える						
	それ以外					それ以外				それ以外					それ以外						
	100kN/m ² を超える					3mを超える				100kN/m ² を超える					3mを超える						
	それ以外					それ以外				それ以外					それ以外						