

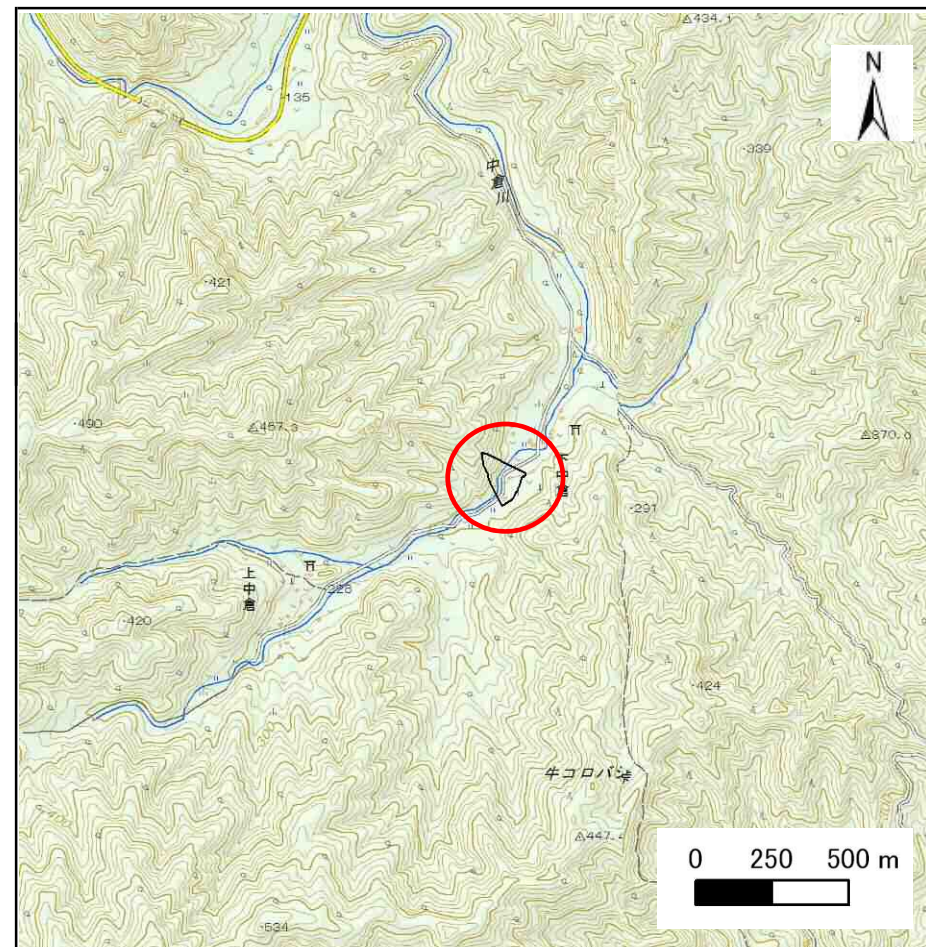
土砂災害防止に関する基礎調査(急傾斜地の崩壊)

表紙 概況、位置図

自然現象の種類	急傾斜地の崩壊
箇所番号	072B1039
箇所名	日向前2号
所在地	下閉伊郡岩泉町猿沢字日向前
調査機関	岩手県沿岸広域振興局岩泉土木センター



概況図(S=1:200,000)



位置図(S=1:25,000)

急傾斜地の崩壊区域調査

様式3-1 危害のおそれのある土地、著しい危害のおそれのある土地の設定図

調査年度

平成29年度

急傾斜地の位置

箇所番号

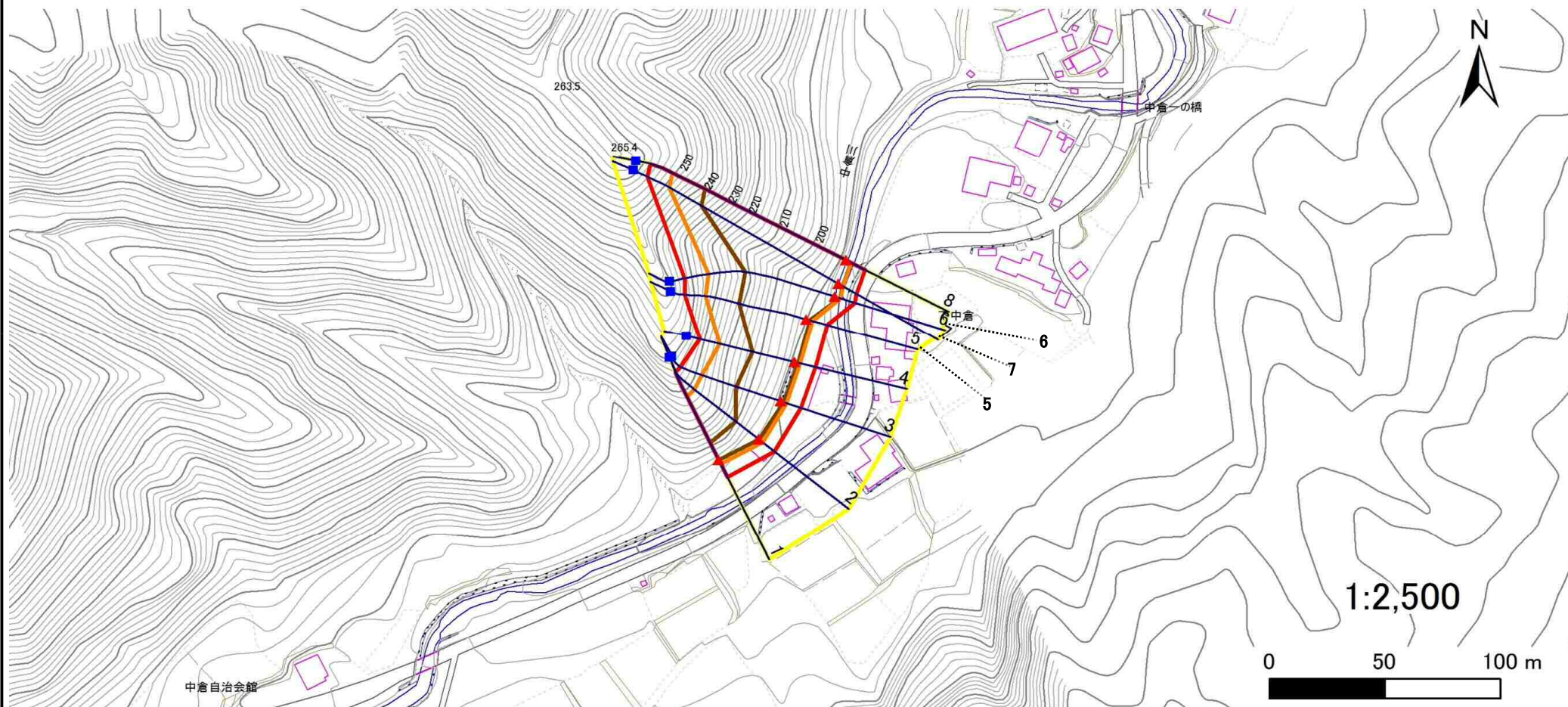
072B1039

箇所名

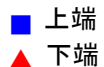
日向前2号

所在地

下閉伊郡岩泉町猿沢字日向前



凡例



横断測線

危害のおそれのある土地の区域

著しい危害のおそれのある土地の区域

土石等の移動による力が100kN/m²を超える範囲

土石等の堆積高が3mを超える範囲

急傾斜地の崩壊区域調査

様式3-2 建築物に作用すると想定される衝撃に関する事項(1/2)

調査年度	平成29年度
------	--------

急傾斜地の位置		072B1039			箇所名		日向前2号		所在地		下閉伊郡岩泉町猿沢字日向前					
横断 測線 番号	急傾斜地の下端に隣接する土地															
	土石等の移動の高さと力の大きさ				土石等の堆積高さと力の大きさ				土石等の移動の高さと力の大きさ				土石等の堆積高さと力の大きさ			
	区分	高さ (m)	下端からの距離 (m)	力の大きさ (kN/m ²)	区分	下端からの水平 距離(m)	高さ (m)	力の大きさ (kN/m ²)	区分	高さ (m)	上端からの比高 (m)	力の大きさ (kN/m ²)	区分	上端からの比高 (m)	高さ (m)	力の大きさ (kN/m ²)
1	100kN/m ² を超える	1.00	0.00 ~ 1.88	132.80	3mを超える	0.00 ~ 0.09	3.04	13.39	100kN/m ² を超える	1.00	13.60 ~ 36.00	132.80	3mを超える	30.00 ~ 36.00	3.04	13.39
	それ以外	1.00	1.88 ~ 8.57	100.00	それ以外	0.09 ~ 8.57	3.00	13.20	それ以外	1.00	5.00 ~ 13.60	100.00	それ以外	5.00 ~ 30.00	3.00	13.20
2	100kN/m ² を超える	1.00	0.00 ~ 2.06	136.02	3mを超える	0.00 ~ 0.14	3.07	13.52	100kN/m ² を超える	1.00	13.35 ~ 39.28	136.02	3mを超える	30.00 ~ 39.28	3.07	13.52
	それ以外	1.00	2.06 ~ 8.74	100.00	それ以外	0.14 ~ 8.74	3.00	13.20	それ以外	1.00	5.00 ~ 13.35	100.00	それ以外	5.00 ~ 30.00	3.00	13.20
3	100kN/m ² を超える	1.00	0.00 ~ 2.39	142.34	3mを超える	0.00 ~ 1.37	3.67	16.16	100kN/m ² を超える	1.00	12.80 ~ 41.00	142.34	3mを超える	25.00 ~ 41.00	3.67	16.16
	それ以外	1.00	2.39 ~ 9.08	100.00	それ以外	1.37 ~ 9.08	3.00	13.20	それ以外	1.00	5.00 ~ 12.80	100.00	それ以外	5.00 ~ 25.00	3.00	13.20
4	100kN/m ² を超える	1.00	0.00 ~ 2.64	146.97	3mを超える	0.00 ~ 1.56	3.81	16.78	100kN/m ² を超える	1.00	12.60 ~ 41.00	146.97	3mを超える	25.00 ~ 41.00	3.81	16.78
	それ以外	1.00	2.64 ~ 9.32	100.00	それ以外	1.56 ~ 9.32	3.00	13.20	それ以外	1.00	5.00 ~ 12.60	100.00	それ以外	5.00 ~ 25.00	3.00	13.20
5	100kN/m ² を超える	1.00	0.00 ~ 2.70	148.19	3mを超える	0.00 ~ 1.51	3.77	16.60	100kN/m ² を超える	1.00	12.61 ~ 49.96	148.19	3mを超える	25.00 ~ 49.96	3.77	16.60
	それ以外	1.00	2.70 ~ 9.39	100.00	それ以外	1.51 ~ 9.39	3.00	13.20	それ以外	1.00	5.00 ~ 12.61	100.00	それ以外	5.00 ~ 25.00	3.00	13.20
6	100kN/m ² を超える	1.00	0.00 ~ 2.41	142.55	3mを超える	0.00 ~ 2.20	4.00	17.62	100kN/m ² を超える	1.00	12.98 ~ 55.57	142.55	3mを超える	25.00 ~ 55.57	4.00	17.62
	それ以外	1.00	2.41 ~ 9.09	100.00	それ以外	2.20 ~ 9.09	3.00	13.20	それ以外	1.00	5.00 ~ 12.98	100.00	それ以外	5.00 ~ 25.00	3.00	13.20
7	100kN/m ² を超える	1.00	0.00 ~ 2.42	142.81	3mを超える	0.00 ~ 2.18	3.99	17.57	100kN/m ² を超える	1.00	13.01 ~ 76.83	142.81	3mを超える	25.00 ~ 76.83	3.99	17.57
	それ以外	1.00	2.42 ~ 9.10	100.00	それ以外	2.18 ~ 9.10	3.00	13.20	それ以外	1.00	5.00 ~ 13.01	100.00	それ以外	5.00 ~ 25.00	3.00	13.20
8	100kN/m ² を超える	1.00	0.00 ~ 2.51	144.58	3mを超える	0.00 ~ 2.23	4.03	17.73	100kN/m ² を超える	1.00	12.88 ~ 78.00	144.58	3mを超える	25.00 ~ 78.00	4.03	17.73
	それ以外	1.00	2.51 ~ 9.20	100.00	それ以外	2.23 ~ 9.20	3.00	13.20	それ以外	1.00	5.00 ~ 12.88	100.00	それ以外	5.00 ~ 25.00	3.00	13.20
	100kN/m ² を超える		~		3mを超える	~			100kN/m ² を超える		~		3mを超える	~		
	それ以外		~		それ以外	~			それ以外		~		それ以外	~		
	100kN/m ² を超える		~		3mを超える	~			100kN/m ² を超える		~		3mを超える	~		
	それ以外		~		それ以外	~			それ以外		~		それ以外	~		
	100kN/m ² を超える		~		3mを超える	~			100kN/m ² を超える		~		3mを超える	~		
	それ以外		~		それ以外	~			それ以外		~		それ以外	~		
	100kN/m ² を超える		~		3mを超える	~			100kN/m ² を超える		~		3mを超える	~		
	それ以外		~		それ以外	~			それ以外		~		それ以外	~		
	100kN/m ² を超える		~		3mを超える	~			100kN/m ² を超える		~		3mを超える	~		
	それ以外		~		それ以外	~			それ以外		~		それ以外	~		