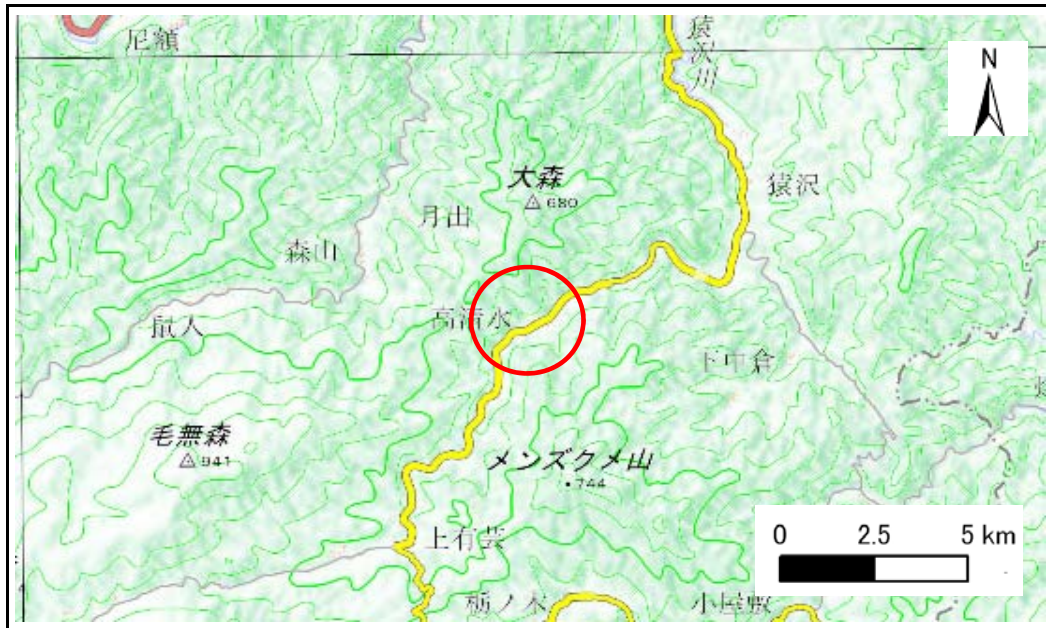


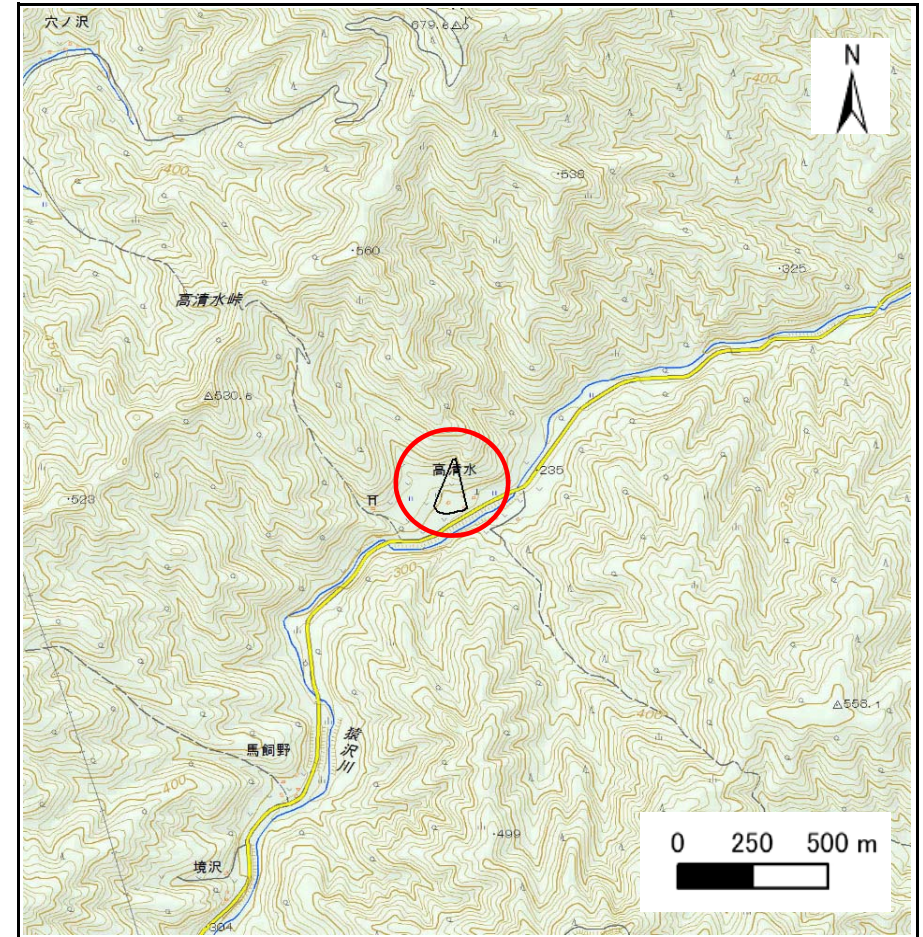
土砂災害防止に関する基礎調査(急傾斜地の崩壊)

表紙 概況、位置図

自然現象の種類	急傾斜地の崩壊
箇所番号	072B1037
箇所名	高清水
所在地	下閉伊郡岩泉町下有芸字高清水
調査機関	岩手県沿岸広域振興局岩泉土木センター



概況図(S=1:200,000)



位置図(S=1:25,000)

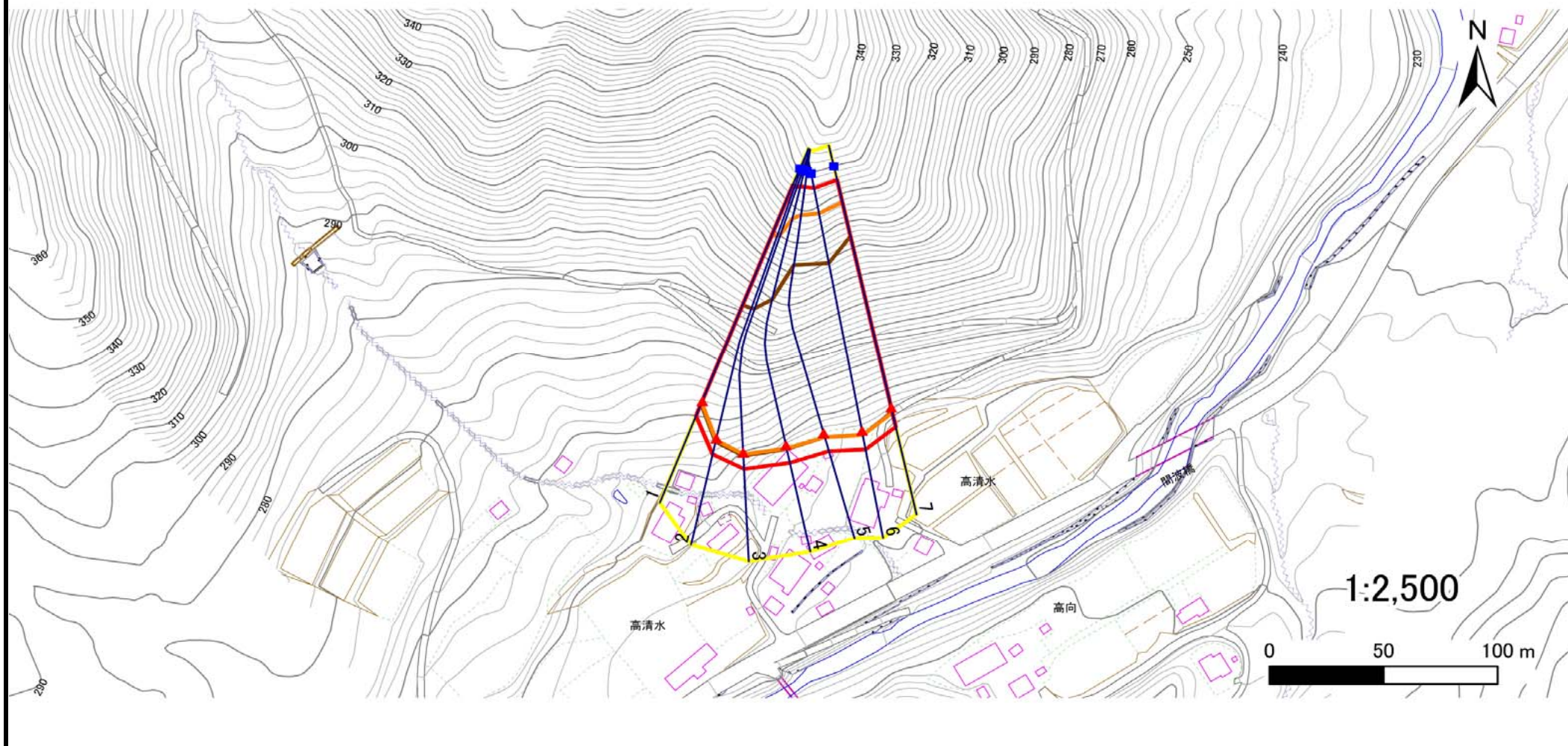
急傾斜地の崩壊区域調査

様式3-1 危害のおそれのある土地、著しい危害のおそれのある土地の設定図

調査年度

平成29年度

急傾斜地の位置 | 箇所番号 | 072B1037 | 箇所名 | 高清水 | 所在地 | 下閉伊郡岩泉町下有芸字高清水



凡例

- | | | | |
|------|--------|---------------------|------------------------------------------|
| ■ 上端 | — 横断測線 | ▭ 危害のおそれのある土地の区域 | ▭ 土石等の移動による力が100kN/m ² を超える範囲 |
| ▲ 下端 | | ▭ 著しい危害のおそれのある土地の区域 | ▭ 土石等の堆積高が3mを超える範囲 |

急傾斜地の崩壊区域調査

様式3-2 建築物に作用すると想定される衝撃に関する事項(1/2)

調査年度 平成29年度

急傾斜地の位置		072B1037			箇所名		高清水		所在地		下閉伊郡岩泉町下有芸字高清水					
横断 測線 番号	急傾斜地の下端に隣接する土地								急傾斜地内							
	土石等の移動の高さと力の大きさ				土石等の堆積高さとの力の大きさ				土石等の移動の高さと力の大きさ				土石等の堆積高さとの力の大きさ			
	区分	高さ (m)	下端からの距離 (m)	力の大きさ (kN/m ²)	区分	下端からの水平 距離(m)	高さ (m)	力の大きさ (kN/m ²)	区分	高さ (m)	上端からの比高 (m)	力の大きさ (kN/m ²)	区分	上端からの比高 (m)	高さ (m)	力の大きさ (kN/m ²)
1	100kN/m ² を超える	1.00	0.00 ~ 0.79	113.28	3mを超える	0.00 ~ 1.55	3.60	15.85	100kN/m ² を超える	1.00	19.59 ~ 68.00	113.28	3mを超える	40.00 ~ 68.00	3.60	15.85
	それ以外	1.00	0.79 ~ 7.47	100.00	それ以外	1.55 ~ 7.47	3.00	13.20	それ以外	1.00	5.00 ~ 19.59	100.00	それ以外	5.00 ~ 40.00	3.00	13.20
2	100kN/m ² を超える	1.00	0.00 ~ 0.83	113.98	3mを超える	0.00 ~ 1.56	3.61	15.88	100kN/m ² を超える	1.00	19.26 ~ 76.66	113.98	3mを超える	40.00 ~ 76.66	3.61	15.88
	それ以外	1.00	0.83 ~ 7.51	100.00	それ以外	1.56 ~ 7.51	3.00	13.20	それ以外	1.00	5.00 ~ 19.26	100.00	それ以外	5.00 ~ 40.00	3.00	13.20
3	100kN/m ² を超える	1.00	0.00 ~ 0.88	114.94	3mを超える	0.00 ~ 1.58	3.62	15.93	100kN/m ² を超える	1.00	18.82 ~ 80.00	114.94	3mを超える	40.00 ~ 80.00	3.62	15.93
	それ以外	1.00	0.88 ~ 7.57	100.00	それ以外	1.58 ~ 7.57	3.00	13.20	それ以外	1.00	5.00 ~ 18.82	100.00	それ以外	5.00 ~ 40.00	3.00	13.20
4	100kN/m ² を超える	1.00	0.00 ~ 1.63	128.29	3mを超える	0.00 ~ 1.85	3.77	16.60	100kN/m ² を超える	1.00	14.95 ~ 84.74	128.29	3mを超える	40.00 ~ 84.74	3.77	16.60
	それ以外	1.00	1.63 ~ 8.32	100.00	それ以外	1.85 ~ 8.32	3.00	13.20	それ以外	1.00	5.00 ~ 14.95	100.00	それ以外	5.00 ~ 40.00	3.00	13.20
5	100kN/m ² を超える	1.00	0.00 ~ 1.98	134.54	3mを超える	0.00 ~ 1.99	3.86	16.97	100kN/m ² を超える	1.00	13.93 ~ 84.86	134.54	3mを超える	30.00 ~ 84.86	3.86	16.97
	それ以外	1.00	1.98 ~ 8.66	100.00	それ以外	1.99 ~ 8.66	3.00	13.20	それ以外	1.00	5.00 ~ 13.93	100.00	それ以外	5.00 ~ 30.00	3.00	13.20
6	100kN/m ² を超える	1.00	0.00 ~ 2.19	138.43	3mを超える	0.00 ~ 2.07	3.92	17.23	100kN/m ² を超える	1.00	13.45 ~ 86.12	138.43	3mを超える	30.00 ~ 86.12	3.92	17.23
	それ以外	1.00	2.19 ~ 8.87	100.00	それ以外	2.07 ~ 8.87	3.00	13.20	それ以外	1.00	5.00 ~ 13.45	100.00	それ以外	5.00 ~ 30.00	3.00	13.20
7	100kN/m ² を超える	1.00	0.00 ~ 2.45	143.45	3mを超える	0.00 ~ 2.20	4.01	17.62	100kN/m ² を超える	1.00	12.97 ~ 86.00	143.45	3mを超える	25.00 ~ 86.00	4.01	17.62
	それ以外	1.00	2.45 ~ 9.14	100.00	それ以外	2.20 ~ 9.14	3.00	13.20	それ以外	1.00	5.00 ~ 12.97	100.00	それ以外	5.00 ~ 25.00	3.00	13.20
	100kN/m ² を超える		~		3mを超える	~			100kN/m ² を超える		~		3mを超える	~		
	それ以外		~		それ以外	~			それ以外		~		それ以外	~		
	100kN/m ² を超える		~		3mを超える	~			100kN/m ² を超える		~		3mを超える	~		
	それ以外		~		それ以外	~			それ以外		~		それ以外	~		
	100kN/m ² を超える		~		3mを超える	~			100kN/m ² を超える		~		3mを超える	~		
	それ以外		~		それ以外	~			それ以外		~		それ以外	~		
	100kN/m ² を超える		~		3mを超える	~			100kN/m ² を超える		~		3mを超える	~		
	それ以外		~		それ以外	~			それ以外		~		それ以外	~		
	100kN/m ² を超える		~		3mを超える	~			100kN/m ² を超える		~		3mを超える	~		
	それ以外		~		それ以外	~			それ以外		~		それ以外	~		
	100kN/m ² を超える		~		3mを超える	~			100kN/m ² を超える		~		3mを超える	~		
	それ以外		~		それ以外	~			それ以外		~		それ以外	~		