

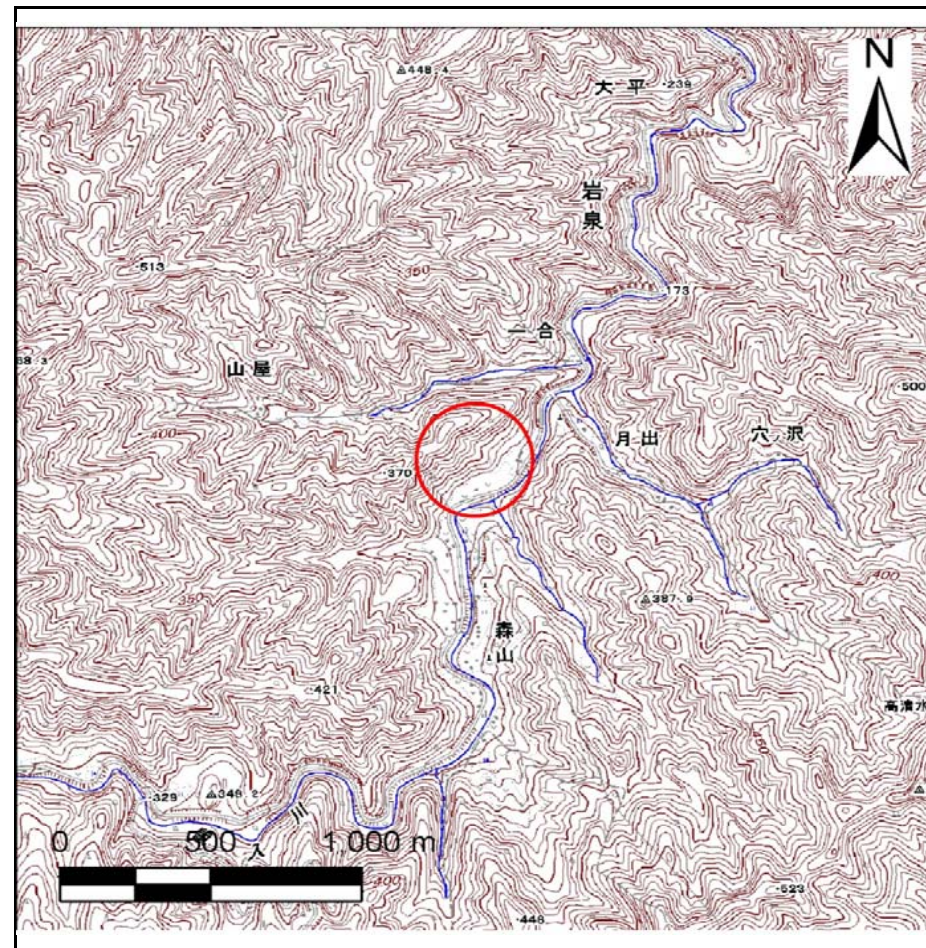
土砂災害防止に関する基礎調査(急傾斜地の崩壊)

表紙 概況、位置図

自然現象の種類	急傾斜地の崩壊
箇所番号	072B1024
箇所名	日向森山4号
所在地	岩手県下閉伊郡岩泉町鼠入日向森山
調査機関	岩手県沿岸広域振興局岩泉土木センター



位置図(S=1:200,000)



概況図(S=1:25,000)

この地図は、国土地理院長の承認を得て、同院発行の数値地図20000(地図画像)及び数値地図25000(地図画像)を複製したものである。(承認番号 平28情複、第294号)

急傾斜地の崩壊区域調査

様式3-1 危害のおそれのある土地、著しい危害のおそれのある土地の設定図

調査年度

平成27年度

急傾斜地の位置

箇所番号

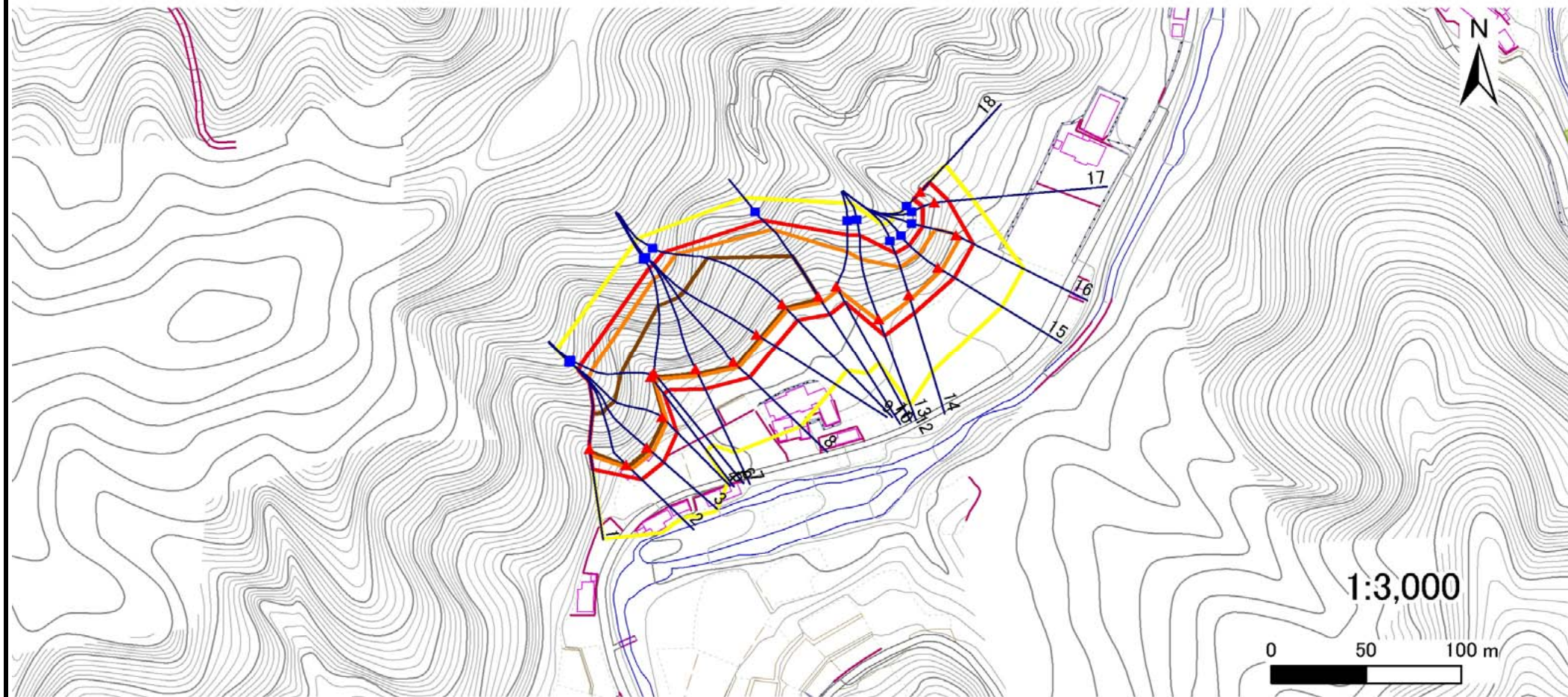
072B1024

箇所名

日向森山4号

所在地

岩手県下閉伊郡岩泉町鼠入日向森山



凡例

■ 上端
▲ 下端

— 横断測線

— 危害のおそれのある土地の区域

— 著しい危害のおそれのある土地の区域

— 土石等の移動による力が 100kN/m^2 を超える範囲

— 土石等の堆積高が 3m を超える範囲

急傾斜地の崩壊区域調査

様式3-2 建築物に作用すると想定される衝撃に関する事項(1/2)

調査年度	平成27年度
------	--------

急傾斜地の位置		箇所番号			箇所名				所在地		岩手県下閉伊郡岩泉町鼠入日向森山					
横断 測線 番号	急傾斜地の下端に隣接する土地								急傾斜地内							
	土石等の移動の高さと力の大きさ				土石等の堆積高さとの大きさ				土石等の移動の高さと力の大きさ				土石等の堆積高さとの大きさ			
	区分	高さ (m)	下端からの距離 (m)	力の大きさ (kN/m ²)	区分	下端からの水平 距離(m)	高さ (m)	力の大きさ (kN/m ²)	区分	高さ (m)	上端からの比高 (m)	力の大きさ (kN/m ²)	区分	上端からの比高 (m)	高さ (m)	力の大きさ (kN/m ²)
1	100kN/m ² を超える	1.00	0.00 ~ 3.60	158.15	3mを超える	0.00 ~ 1.35	3.66	18.50	100kN/m ² を超える	1.00	10.53 ~ 40.00	158.15	3mを超える	25.00 ~ 40.00	3.66	18.50
	それ以外	1.00	3.60 ~ 11.38	100.00	それ以外	1.35 ~ 11.38	3.00	15.16	それ以外	1.00	5.00 ~ 10.53	100.00	それ以外	5.00 ~ 25.00	3.00	15.16
2	100kN/m ² を超える	1.00	0.00 ~ 3.64	158.86	3mを超える	0.00 ~ 1.29	3.62	18.28	100kN/m ² を超える	1.00	10.54 ~ 49.10	158.86	3mを超える	25.00 ~ 49.10	3.62	18.28
	それ以外	1.00	3.64 ~ 11.42	100.00	それ以外	1.29 ~ 11.42	3.00	15.16	それ以外	1.00	5.00 ~ 10.54	100.00	それ以外	5.00 ~ 25.00	3.00	15.16
3	100kN/m ² を超える	1.00	0.00 ~ 3.78	161.37	3mを超える	0.00 ~ 1.39	3.68	18.62	100kN/m ² を超える	1.00	10.53 ~ 49.10	161.37	3mを超える	25.00 ~ 49.10	3.68	18.62
	それ以外	1.00	3.78 ~ 11.56	100.00	それ以外	1.39 ~ 11.56	3.00	15.16	それ以外	1.00	5.00 ~ 10.53	100.00	それ以外	5.00 ~ 25.00	3.00	15.16
4	100kN/m ² を超える	1.00	0.00 ~ 3.74	160.75	3mを超える	0.00 ~ 1.39	3.69	18.63	100kN/m ² を超える	1.00	10.53 ~ 46.00	160.75	3mを超える	25.00 ~ 46.00	3.69	18.63
	それ以外	1.00	3.74 ~ 11.53	100.00	それ以外	1.39 ~ 11.53	3.00	15.16	それ以外	1.00	5.00 ~ 10.53	100.00	それ以外	5.00 ~ 25.00	3.00	15.16
5	100kN/m ² を超える	1.00	0.00 ~ 3.80	161.74	3mを超える	0.00 ~ 1.66	3.89	19.67	100kN/m ² を超える	1.00	10.88 ~ 40.00	161.74	3mを超える	25.00 ~ 40.00	3.89	19.67
	それ以外	1.00	3.80 ~ 11.58	100.00	それ以外	1.66 ~ 11.58	3.00	15.16	それ以外	1.00	5.00 ~ 10.88	100.00	それ以外	5.00 ~ 25.00	3.00	15.16
6	100kN/m ² を超える	1.00	0.00 ~ 4.07	166.66	3mを超える	0.00 ~ 2.63	4.37	22.08	100kN/m ² を超える	1.00	11.10 ~ 60.00	166.66	3mを超える	25.00 ~ 60.00	4.37	22.08
	それ以外	1.00	4.07 ~ 11.85	100.00	それ以外	2.63 ~ 11.85	3.00	15.16	それ以外	1.00	5.00 ~ 11.10	100.00	それ以外	5.00 ~ 25.00	3.00	15.16
7	100kN/m ² を超える	1.00	0.00 ~ 4.08	166.88	3mを超える	0.00 ~ 2.60	4.34	21.96	100kN/m ² を超える	1.00	11.02 ~ 62.00	166.88	3mを超える	25.00 ~ 62.00	4.34	21.96
	それ以外	1.00	4.08 ~ 11.86	100.00	それ以外	2.60 ~ 11.86	3.00	15.16	それ以外	1.00	5.00 ~ 11.02	100.00	それ以外	5.00 ~ 25.00	3.00	15.16
8	100kN/m ² を超える	1.00	0.00 ~ 4.10	167.19	3mを超える	0.00 ~ 2.58	4.32	21.84	100kN/m ² を超える	1.00	10.95 ~ 67.13	167.19	3mを超える	25.00 ~ 67.13	4.32	21.84
	それ以外	1.00	4.10 ~ 11.88	100.00	それ以外	2.58 ~ 11.88	3.00	15.16	それ以外	1.00	5.00 ~ 10.95	100.00	それ以外	5.00 ~ 25.00	3.00	15.16
9	100kN/m ² を超える	1.00	0.00 ~ 4.09	167.16	3mを超える	0.00 ~ 2.59	4.33	21.90	100kN/m ² を超える	1.00	10.98 ~ 66.00	167.16	3mを超える	25.00 ~ 66.00	4.33	21.90
	それ以外	1.00	4.09 ~ 11.88	100.00	それ以外	2.59 ~ 11.88	3.00	15.16	それ以外	1.00	5.00 ~ 10.98	100.00	それ以外	5.00 ~ 25.00	3.00	15.16
10	100kN/m ² を超える	1.00	0.00 ~ 4.04	166.20	3mを超える	0.00 ~ 2.46	4.21	21.30	100kN/m ² を超える	1.00	10.69 ~ 65.54	166.20	3mを超える	25.00 ~ 65.54	4.21	21.30
	それ以外	1.00	4.04 ~ 11.83	100.00	それ以外	2.46 ~ 11.83	3.00	15.16	それ以外	1.00	5.00 ~ 10.69	100.00	それ以外	5.00 ~ 25.00	3.00	15.16
11	100kN/m ² を超える	1.00	0.00 ~ 3.80	161.76	3mを超える	0.00 ~ 1.44	3.72	18.81	100kN/m ² を超える	1.00	10.55 ~ 46.00	161.76	3mを超える	25.00 ~ 46.00	3.72	18.81
	それ以外	1.00	3.80 ~ 11.58	100.00	それ以外	1.44 ~ 11.58	3.00	15.16	それ以外	1.00	5.00 ~ 10.55	100.00	それ以外	5.00 ~ 25.00	3.00	15.16
12	100kN/m ² を超える	1.00	0.00 ~ 2.23	134.70	3mを超える	— ~ —	—	—	100kN/m ² を超える	1.00	11.13 ~ 24.00	134.70	3mを超える	— ~ —	—	—
	それ以外	1.00	2.23 ~ 10.02	100.00	それ以外	0.00 ~ 10.02	2.52	12.73	それ以外	1.00	5.00 ~ 11.13	100.00	それ以外	5.00 ~ 24.00	2.52	12.73
13	100kN/m ² を超える	1.00	0.00 ~ 1.86	128.68	3mを超える	— ~ —	—	—	100kN/m ² を超える	1.00	12.69 ~ 32.39	128.68	3mを超える	— ~ —	—	—
	それ以外	1.00	1.86 ~ 9.65	100.00	それ以外	0.00 ~ 9.65	2.79	14.09	それ以外	1.00	5.00 ~ 12.69	100.00	それ以外	5.00 ~ 32.39	2.79	14.09
14	100kN/m ² を超える	1.00	0.00 ~ 2.35	136.66	3mを超える	— ~ —	—	—	100kN/m ² を超える	1.00	10.70 ~ 22.00	136.66	3mを超える	— ~ —	—	—
	それ以外	1.00	2.35 ~ 10.13	100.00	それ以外	0.00 ~ 10.13	2.60	13.15	それ以外	1.00	5.00 ~ 10.70	100.00	それ以外	5.00 ~ 22.00	2.60	13.15
15	100kN/m ² を超える	1.00	0.00 ~ 2.29	135.61	3mを超える	— ~ —	—	—	100kN/m ² を超える	1.00	10.53 ~ 20.00	135.61	3mを超える	— ~ —	—	—
	それ以外	1.00	2.29 ~ 10.07	100.00	それ以外	0.00 ~ 10.07	2.69	13.59	それ以外	1.00	5.00 ~ 10.53	100.00	それ以外	5.00 ~ 20.00	2.69	13.59

急傾斜地の崩壊区域調書

様式3-2 建築物に作用すると想定される衝撃に関する事項(2/2)

調査年度 平成27年度

急傾斜地の位置		箇所番号	072B1024		箇所名	日向森山4号		所在地	岩手県下閉伊郡岩泉町鼠入日向森山							
横断 測線 番号	急傾斜地の下端に隣接する土地								急傾斜地内							
	土石等の移動の高さと力の大きさ				土石等の堆積高さとの大きさ				土石等の移動の高さと力の大きさ				土石等の堆積高さとの大きさ			
	区分	高さ (m)	下端からの距離 (m)	力の大きさ (kN/m ²)	区分	下端からの水平 距離(m)	高さ (m)	力の大きさ (kN/m ²)	区分	高さ (m)	上端からの比高 (m)	力の大きさ (kN/m ²)	区分	上端からの比高 (m)	高さ (m)	力の大きさ (kN/m ²)
16	100kN/m ² を超える	1.00	0.00 ~ 2.36	136.77	3mを超える	— ~ —	—	—	100kN/m ² を超える	1.00	10.60 ~ 20.00	136.77	3mを超える	— ~ —	—	—
	それ以外	1.00	2.36 ~ 10.14	100.00	それ以外	0.00 ~ 10.14	2.78	14.07	それ以外	1.00	5.00 ~ 10.60	100.00	それ以外	5.00 ~ 20.00	2.78	14.07
17	100kN/m ² を超える	—	— ~ —	—	3mを超える	— ~ —	—	—	100kN/m ² を超える	—	— ~ —	—	3mを超える	— ~ —	—	—
	それ以外	1.00	0.00 ~ 7.57	96.93	それ以外	0.00 ~ 7.57	2.18	11.00	それ以外	1.00	5.00 ~ 10.00	96.93	それ以外	5.00 ~ 10.00	2.18	11.00
18	100kN/m ² を超える	—	— ~ —	—	3mを超える	— ~ —	—	—	100kN/m ² を超える	—	— ~ —	—	3mを超える	— ~ —	—	—
	それ以外	1.00	0.00 ~ 7.27	92.63	それ以外	0.00 ~ 7.27	2.39	12.09	それ以外	1.00	5.00 ~ 10.00	92.63	それ以外	5.00 ~ 10.00	2.39	12.09
	100kN/m ² を超える		~		3mを超える	~			100kN/m ² を超える		~		3mを超える	~		
	それ以外		~		それ以外	~			それ以外		~		それ以外	~		
	100kN/m ² を超える		~		3mを超える	~			100kN/m ² を超える		~		3mを超える	~		
	それ以外		~		それ以外	~			それ以外		~		それ以外	~		
	100kN/m ² を超える		~		3mを超える	~			100kN/m ² を超える		~		3mを超える	~		
	それ以外		~		それ以外	~			それ以外		~		それ以外	~		
	100kN/m ² を超える		~		3mを超える	~			100kN/m ² を超える		~		3mを超える	~		
	それ以外		~		それ以外	~			それ以外		~		それ以外	~		
	100kN/m ² を超える		~		3mを超える	~			100kN/m ² を超える		~		3mを超える	~		
	それ以外		~		それ以外	~			それ以外		~		それ以外	~		
	100kN/m ² を超える		~		3mを超える	~			100kN/m ² を超える		~		3mを超える	~		
	それ以外		~		それ以外	~			それ以外		~		それ以外	~		
	100kN/m ² を超える		~		3mを超える	~			100kN/m ² を超える		~		3mを超える	~		
	それ以外		~		それ以外	~			それ以外		~		それ以外	~		
	100kN/m ² を超える		~		3mを超える	~			100kN/m ² を超える		~		3mを超える	~		
	それ以外		~		それ以外	~			それ以外		~		それ以外	~		