

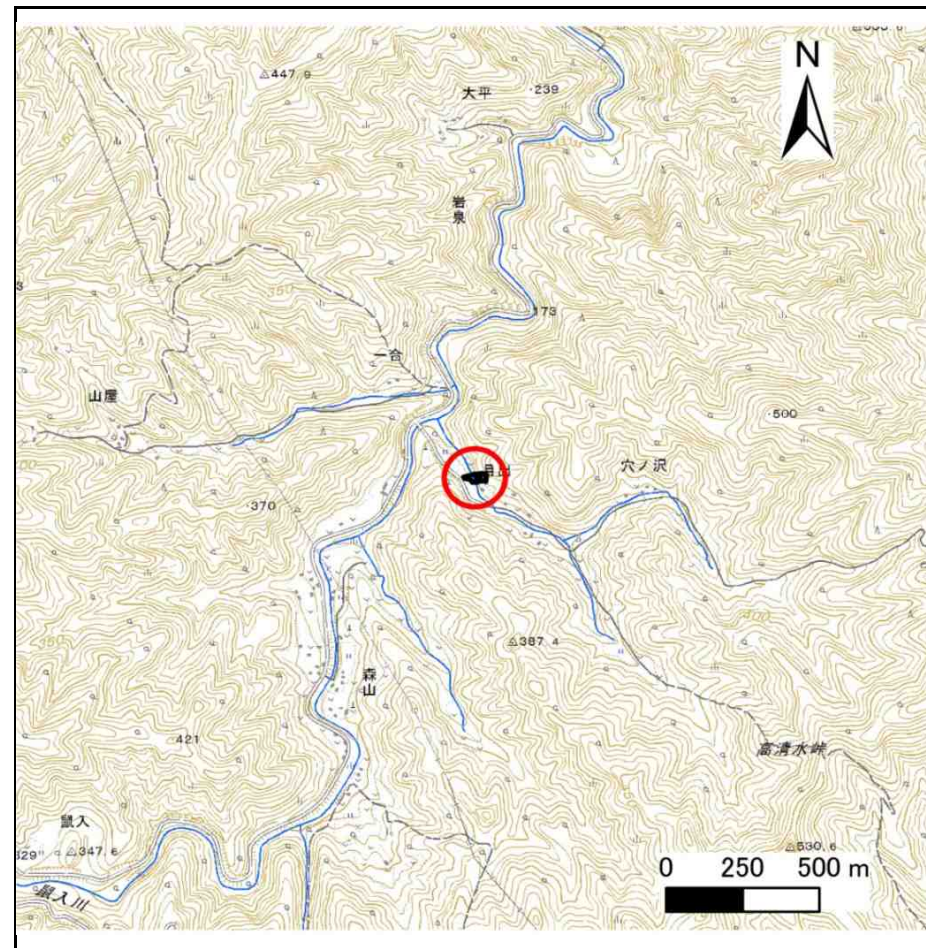
土砂災害防止に関する基礎調査(急傾斜地の崩壊)

表紙 概況、位置図

自然現象の種類	急傾斜地の崩壊
箇所番号	072B1022
箇所名	穴ノ沢1号
所在地	下閉伊郡岩泉町岩泉字穴の沢
調査機関	沿岸広域振興局土木部岩泉土木センター



概況図(S=1:200,000)



位置図(S=1:25,000)

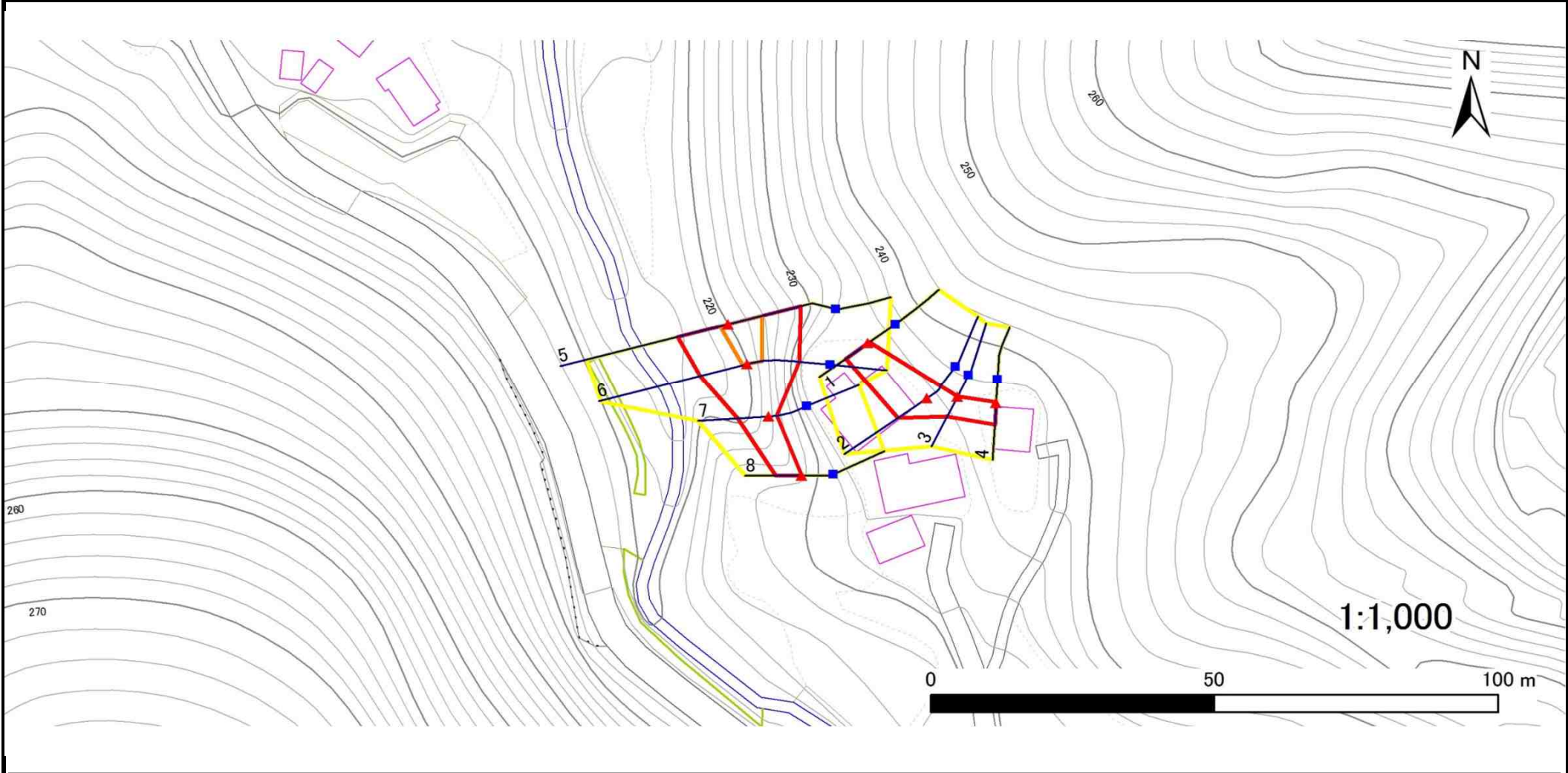
国土地理院の電子地形図200000『盛岡』及び電子地形図25000『有芸』を掲載

急傾斜地の崩壊区域調査

様式3-1 危害のおそれのある土地、著しい危害のおそれのある土地の設定図

調査年度 平成30年度

急傾斜地の位置	箇所番号	072B1022	箇所名	穴ノ沢1号	所在地	下閉伊郡岩泉町岩泉字穴の沢
---------	------	----------	-----	-------	-----	---------------



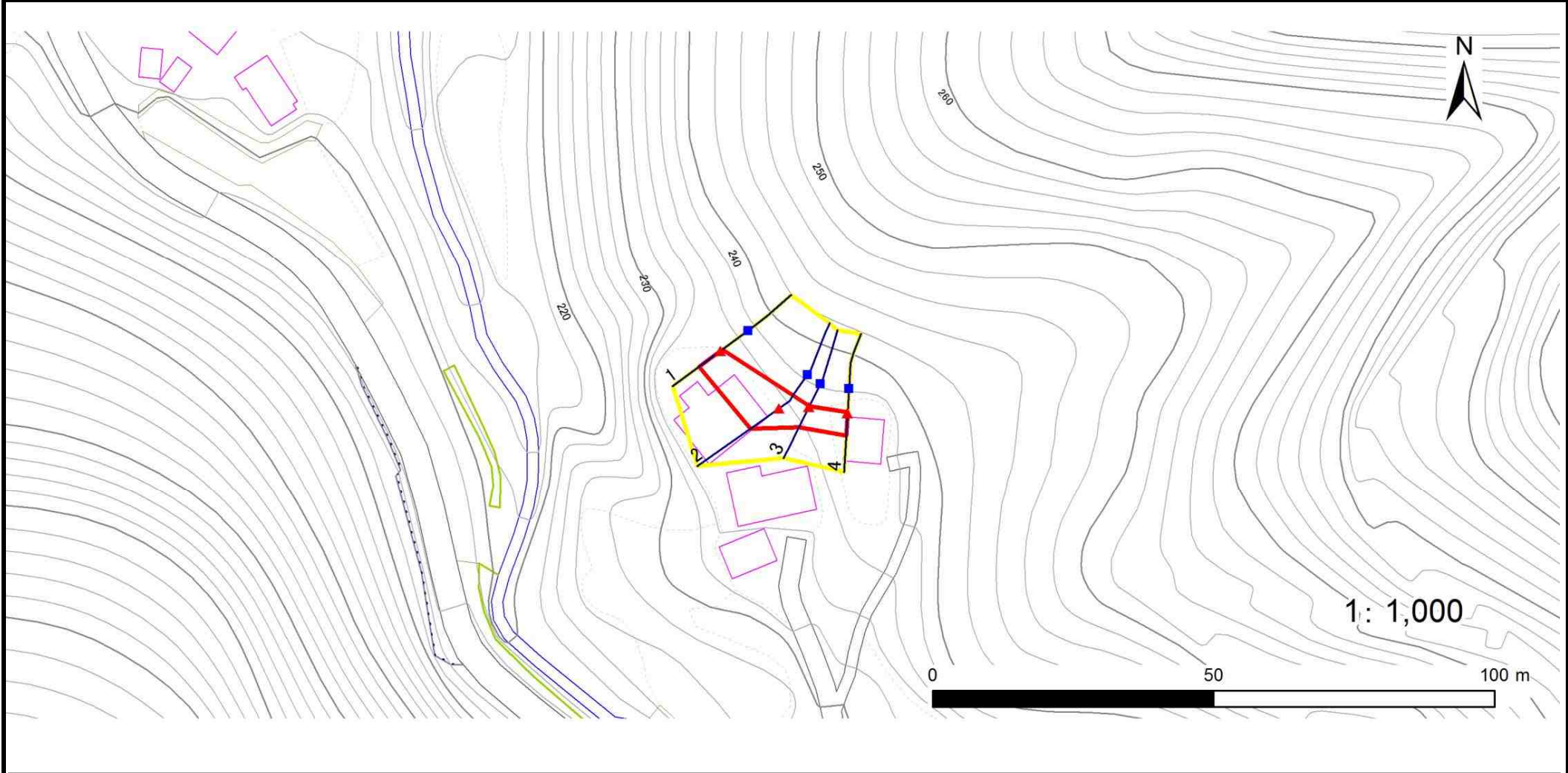
凡例	■ 上端	— 横断測線	■ 危険のおそれのある土地の区域	■ 土石等の移動による力が100kN/m ² を超える範囲
	▲ 下端		■ 著しい危険のおそれのある土地の区域	■ 土石等の堆積高が3mを超える範囲

急傾斜地の崩壊区域調査

様式3-1 危害のおそれのある土地、著しい危害のおそれのある土地の設定図

調査年度 平成30年度

急傾斜地の位置 箇所番号 072B1022 箇所名 穴ノ沢1号 所在地 下閉伊郡岩泉町岩泉字穴の沢



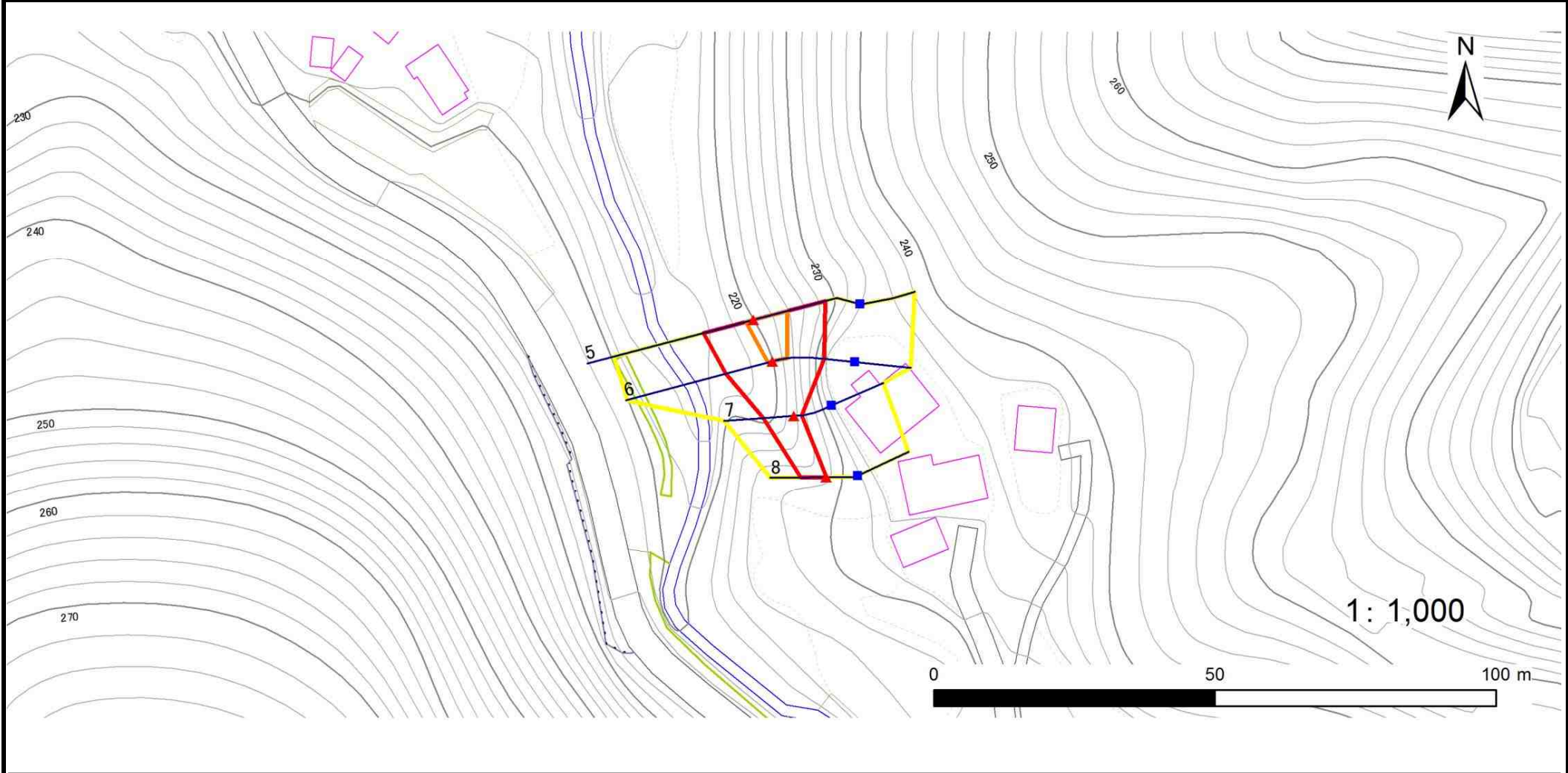
凡例	■ 上端	— 横断測線	■ 危害のおそれのある土地の区域	■ 土石等の移動による力が100kN/m ² を超える範囲
	▲ 下端		■ 著しい危害のおそれのある土地の区域	■ 土石等の堆積高が3mを超える範囲

急傾斜地の崩壊区域調査

様式3-1 危害のおそれのある土地、著しい危害のおそれのある土地の設定図

調査年度 平成30年度

急傾斜地の位置 箇所番号 072B1022 箇所名 穴ノ沢1号 所在地 下閉伊郡岩泉町岩泉字穴の沢



凡例	■ 上端	— 横断測線	▭ 危害のおそれのある土地の区域	▭ 土石等の移動による力が100kN/m ² を超える範囲
	▲ 下端		▭ 著しい危害のおそれのある土地の区域	▭ 土石等の堆積高が3mを超える範囲

急傾斜地の崩壊区域調書

様式3-2 建築物に作用すると想定される衝撃に関する事項(1/1)

調査年度 平成30年度

急傾斜地の位置		箇所番号 072B1022			箇所名 穴ノ沢1号		所在地 下関伊郡岩泉町岩泉字穴ノ沢									
横断 測線 番号	急傾斜地の下端に隣接する土地								急傾斜地内							
	土石等の移動の高さと力の大きさ				土石等の堆積高さとの大きさ				土石等の移動の高さと力の大きさ				土石等の堆積高さとの大きさ			
	区分	高さ (m)	下端からの距離 (m)	力の大きさ (kN/m ²)	区分	下端からの水平 距離(m)	高さ (m)	力の大きさ (kN/m ²)	区分	高さ (m)	上端からの比高 (m)	力の大きさ (kN/m ²)	区分	上端からの比高 (m)	高さ (m)	力の大きさ (kN/m ²)
1	100kN/m ² を超える	—	— ~ —	—	3mを超える	— ~ —	—	—	100kN/m ² を超える	—	— ~ —	—	3mを超える	— ~ —	—	—
	それ以外	1.00	0.00 ~ 4.81	59.95	それ以外	0.00 ~ 4.81	1.88	10.07	それ以外	1.00	5.00 ~ 5.30	59.95	それ以外	5.00 ~ 5.30	1.88	10.07
2	100kN/m ² を超える	—	— ~ —	—	3mを超える	— ~ —	—	—	100kN/m ² を超える	—	— ~ —	—	3mを超える	— ~ —	—	—
	それ以外	1.00	0.00 ~ 6.23	78.22	それ以外	0.00 ~ 6.23	2.07	11.09	それ以外	1.00	5.00 ~ 8.88	78.22	それ以外	5.00 ~ 8.88	2.07	11.09
3	100kN/m ² を超える	—	— ~ —	—	3mを超える	— ~ —	—	—	100kN/m ² を超える	—	— ~ —	—	3mを超える	— ~ —	—	—
	それ以外	1.00	0.00 ~ 4.06	50.85	それ以外	0.00 ~ 4.06	2.08	11.11	それ以外	1.00	5.00 ~ 5.09	50.85	それ以外	5.00 ~ 5.09	2.08	11.11
4	100kN/m ² を超える	—	— ~ —	—	3mを超える	— ~ —	—	—	100kN/m ² を超える	—	— ~ —	—	3mを超える	— ~ —	—	—
	それ以外	1.00	0.00 ~ 3.97	49.79	それ以外	0.00 ~ 3.97	2.12	11.36	それ以外	1.00	5.00 ~ 5.22	49.79	それ以外	5.00 ~ 5.22	2.12	11.36
5	100kN/m ² を超える	1.00	0.00 ~ 1.45	122.06	3mを超える	— ~ —	—	—	100kN/m ² を超える	1.00	10.53 ~ 15.30	122.06	3mを超える	— ~ —	—	—
	それ以外	1.00	1.45 ~ 9.23	100.00	それ以外	0.00 ~ 9.23	2.39	12.77	それ以外	1.00	5.00 ~ 10.53	100.00	それ以外	5.00 ~ 15.30	2.39	12.77
6	100kN/m ² を超える	1.00	0.00 ~ 0.84	112.58	3mを超える	— ~ —	—	—	100kN/m ² を超える	1.00	11.01 ~ 13.50	112.58	3mを超える	— ~ —	—	—
	それ以外	1.00	0.84 ~ 8.63	100.00	それ以外	0.00 ~ 8.63	2.35	12.57	それ以外	1.00	5.00 ~ 11.01	100.00	それ以外	5.00 ~ 13.50	2.35	12.57
7	100kN/m ² を超える	—	— ~ —	—	3mを超える	— ~ —	—	—	100kN/m ² を超える	—	— ~ —	—	3mを超える	— ~ —	—	—
	それ以外	1.00	0.00 ~ 5.46	68.12	それ以外	0.00 ~ 5.46	1.88	10.04	それ以外	1.00	5.00 ~ 6.22	68.12	それ以外	5.00 ~ 6.22	1.88	10.04
8	100kN/m ² を超える	—	— ~ —	—	3mを超える	— ~ —	—	—	100kN/m ² を超える	—	— ~ —	—	3mを超える	— ~ —	—	—
	それ以外	1.00	0.00 ~ 4.58	57.05	それ以外	0.00 ~ 4.58	1.89	10.11	それ以外	1.00	5.00 ~ 5.00	57.05	それ以外	5.00 ~ 5.00	1.89	10.11
	100kN/m ² を超える		~		3mを超える	~			100kN/m ² を超える		~		3mを超える	~		
	それ以外		~		それ以外	~			それ以外		~		それ以外	~		
	100kN/m ² を超える		~		3mを超える	~			100kN/m ² を超える		~		3mを超える	~		
	それ以外		~		それ以外	~			それ以外		~		それ以外	~		
	100kN/m ² を超える		~		3mを超える	~			100kN/m ² を超える		~		3mを超える	~		
	それ以外		~		それ以外	~			それ以外		~		それ以外	~		
	100kN/m ² を超える		~		3mを超える	~			100kN/m ² を超える		~		3mを超える	~		
	それ以外		~		それ以外	~			それ以外		~		それ以外	~		