

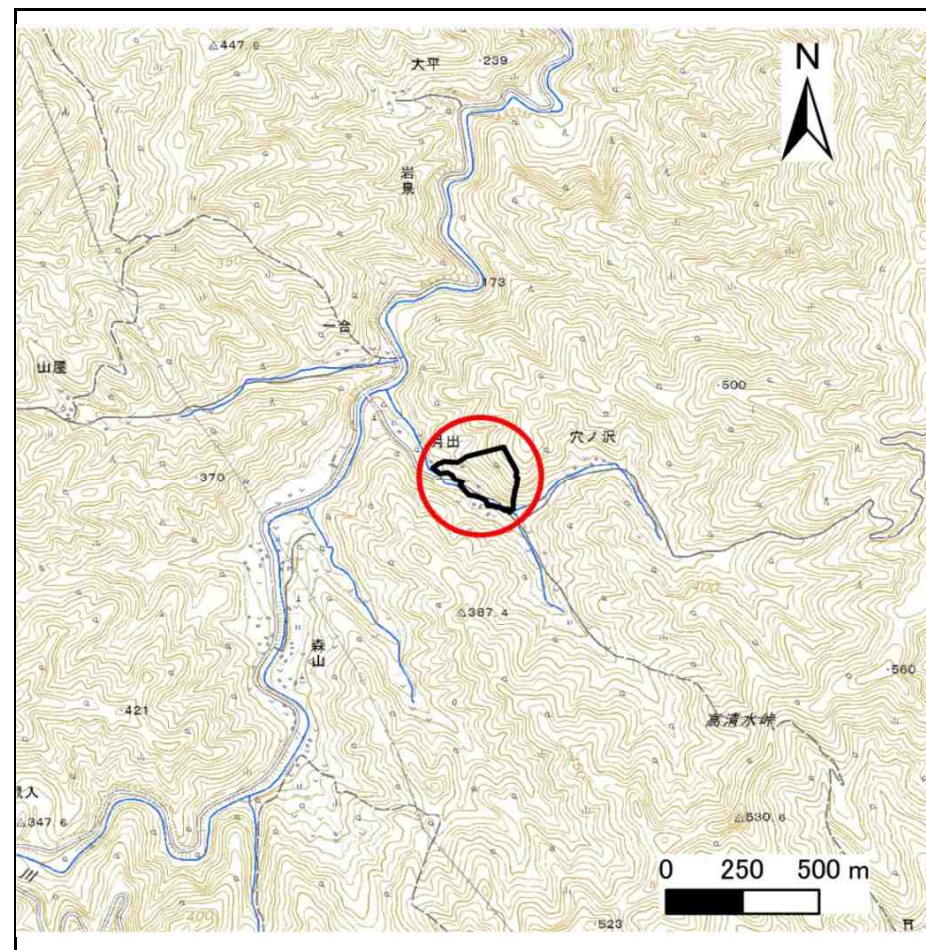
土砂災害防止に関する基礎調査(急傾斜地の崩壊)

表紙 概況、位置図

自然現象の種類	急傾斜地の崩壊
箇所番号	072B1020
箇所名	穴ノ沢
所在地	下閉伊郡岩泉町岩泉字穴の沢
調査機関	沿岸広域振興局土木部岩泉土木センター



概況図(S=1:200,000)



位置図(S=1:25,000)

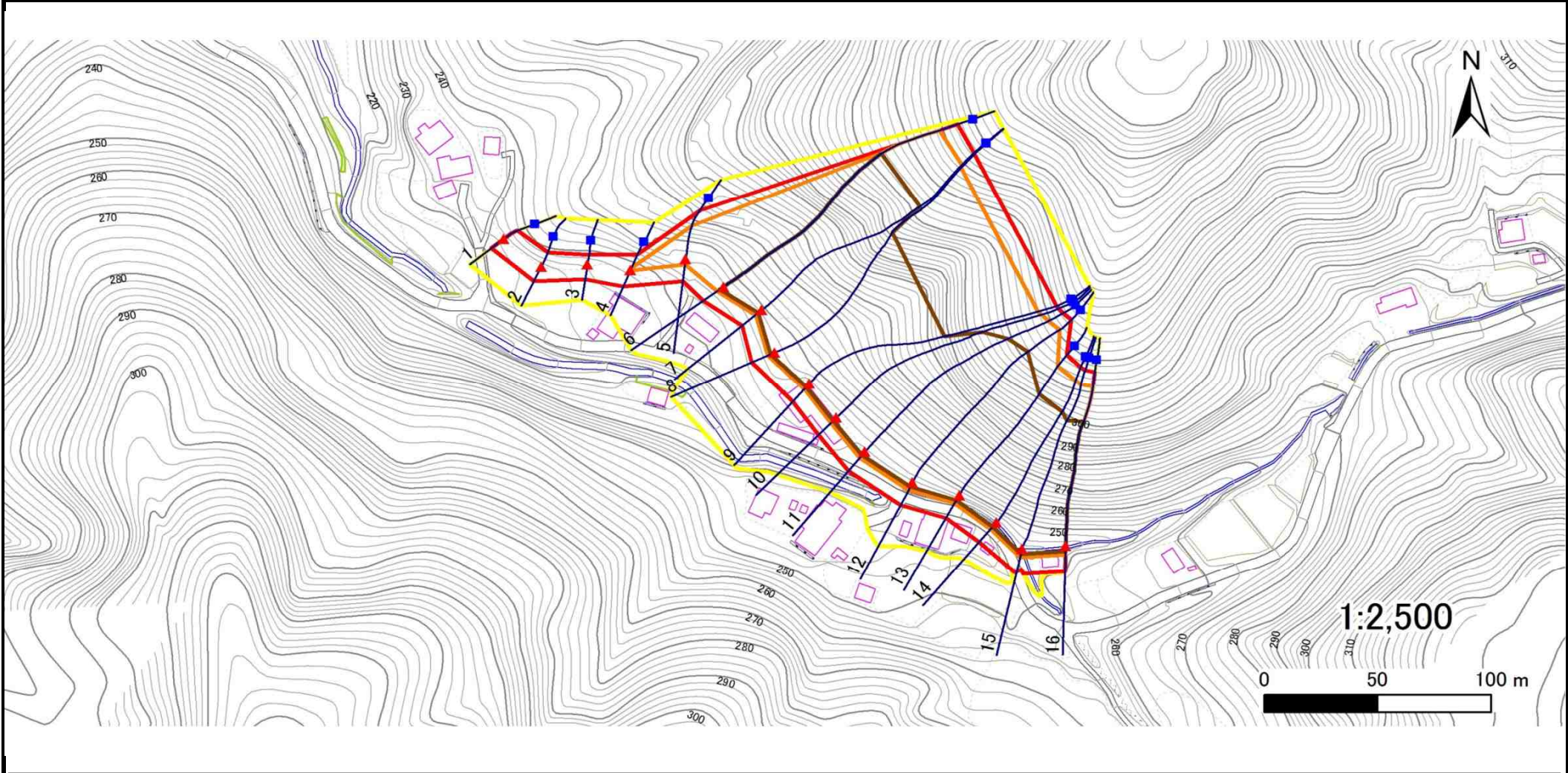
国土地理院の電子地形図200000『盛岡』及び電子地形図25000『有芸』を掲載

急傾斜地の崩壊区域調査

様式3-1 危害のおそれのある土地、著しい危害のおそれのある土地の設定図

調査年度 平成30年度

急傾斜地の位置	箇所番号	箇所名	所在地
	072B1020	穴ノ沢	下閉伊郡岩泉町岩泉字穴の沢



凡例	■ 上端	— 横断測線	■ 危害のおそれのある土地の区域	■ 土石等の移動による力が100kN/m ² を超える範囲
	▲ 下端		■ 著しい危害のおそれのある土地の区域	■ 土石等の堆積高が3mを超える範囲

急傾斜地の崩壊区域調査

様式3-2 建築物に作用すると想定される衝撃に関する事項(1/2)

調査年度	平成30年度
------	--------

急傾斜地の位置		072B1020			箇所名				穴ノ沢		所在地		下閉伊郡岩泉町岩泉字穴ノ沢			
横断 測線 番号	急傾斜地の下端に隣接する土地								急傾斜地内							
	土石等の移動の高さと力の大きさ				土石等の堆積高さとの大きさ				土石等の移動の高さと力の大きさ				土石等の堆積高さとの大きさ			
	区分	高さ (m)	下端からの距離 (m)	力の大きさ (kN/m ²)	区分	下端からの水平 距離(m)	高さ (m)	力の大きさ (kN/m ²)	区分	高さ (m)	上端からの比高 (m)	力の大きさ (kN/m ²)	区分	上端からの比高 (m)	高さ (m)	力の大きさ (kN/m ²)
1	100kN/m ² を超える	—	— ~ —	—	3mを超える	— ~ —	—	—	100kN/m ² を超える	—	— ~ —	—	3mを超える	— ~ —	—	—
	それ以外	1.00	0.00 ~ 7.05	89.50	それ以外	0.00 ~ 0.00	1.61	8.63	それ以外	1.00	5.00 ~ 9.48	89.50	それ以外	5.00 ~ 9.48	1.61	8.63
2	100kN/m ² を超える	—	— ~ —	—	3mを超える	— ~ —	—	—	100kN/m ² を超える	—	— ~ —	—	3mを超える	— ~ —	—	—
	それ以外	1.00	0.00 ~ 7.36	93.84	それ以外	0.00 ~ 0.00	1.65	8.86	それ以外	1.00	5.00 ~ 9.88	93.84	それ以外	5.00 ~ 9.88	1.65	8.86
3	100kN/m ² を超える	—	— ~ —	—	3mを超える	— ~ —	—	—	100kN/m ² を超える	—	— ~ —	—	3mを超える	— ~ —	—	—
	それ以外	1.00	0.00 ~ 6.79	85.84	それ以外	0.00 ~ 6.79	1.73	9.28	それ以外	1.00	5.00 ~ 8.28	85.84	それ以外	5.00 ~ 8.28	1.73	9.28
4	100kN/m ² を超える	1.00	0.00 ~ 0.30	104.37	3mを超える	— ~ —	—	—	100kN/m ² を超える	1.00	10.54 ~ 11.33	104.37	3mを超える	— ~ —	—	—
	それ以外	1.00	0.30 ~ 8.08	100.00	それ以外	0.00 ~ 8.08	2.21	11.82	それ以外	1.00	5.00 ~ 10.54	100.00	それ以外	5.00 ~ 11.33	2.21	11.82
5	100kN/m ² を超える	1.00	0.00 ~ 2.36	136.90	3mを超える	— ~ —	—	—	100kN/m ² を超える	1.00	10.66 ~ 21.81	136.90	3mを超える	— ~ —	—	—
	それ以外	1.00	2.36 ~ 10.15	100.00	それ以外	0.00 ~ 10.15	2.61	13.99	それ以外	1.00	5.00 ~ 10.66	100.00	それ以外	5.00 ~ 21.81	2.61	13.99
6	100kN/m ² を超える	1.00	0.00 ~ 3.32	153.18	3mを超える	0.00 ~ 1.97	3.85	20.58	100kN/m ² を超える	1.00	10.79 ~ 94.27	153.18	3mを超える	30.00 ~ 94.27	3.85	20.58
	それ以外	1.00	3.32 ~ 11.10	100.00	それ以外	1.97 ~ 11.10	3.00	16.05	それ以外	1.00	5.00 ~ 10.79	100.00	それ以外	5.00 ~ 30.00	3.00	16.05
7	100kN/m ² を超える	1.00	0.00 ~ 3.55	157.40	3mを超える	0.00 ~ 2.09	3.92	21.00	100kN/m ² を超える	1.00	10.62 ~ 91.70	157.40	3mを超える	30.00 ~ 91.70	3.92	21.00
	それ以外	1.00	3.55 ~ 11.34	100.00	それ以外	2.09 ~ 11.34	3.00	16.05	それ以外	1.00	5.00 ~ 10.62	100.00	それ以外	5.00 ~ 30.00	3.00	16.05
8	100kN/m ² を超える	1.00	0.00 ~ 3.26	152.15	3mを超える	0.00 ~ 1.94	3.83	20.49	100kN/m ² を超える	1.00	10.85 ~ 92.83	152.15	3mを超える	40.00 ~ 92.83	3.83	20.49
	それ以外	1.00	3.26 ~ 11.04	100.00	それ以外	1.94 ~ 11.04	3.00	16.05	それ以外	1.00	5.00 ~ 10.85	100.00	それ以外	5.00 ~ 40.00	3.00	16.05
9	100kN/m ² を超える	1.00	0.00 ~ 3.26	152.24	3mを超える	0.00 ~ 1.94	3.83	20.50	100kN/m ² を超える	1.00	10.84 ~ 84.52	152.24	3mを超える	40.00 ~ 84.52	3.83	20.50
	それ以外	1.00	3.26 ~ 11.05	100.00	それ以外	1.94 ~ 11.05	3.00	16.05	それ以外	1.00	5.00 ~ 10.84	100.00	それ以外	5.00 ~ 40.00	3.00	16.05
10	100kN/m ² を超える	1.00	0.00 ~ 3.47	155.83	3mを超える	0.00 ~ 2.04	3.89	20.84	100kN/m ² を超える	1.00	10.67 ~ 84.52	155.83	3mを超える	30.00 ~ 84.52	3.89	20.84
	それ以外	1.00	3.47 ~ 11.25	100.00	それ以外	2.04 ~ 11.25	3.00	16.05	それ以外	1.00	5.00 ~ 10.67	100.00	それ以外	5.00 ~ 30.00	3.00	16.05
11	100kN/m ² を超える	1.00	0.00 ~ 3.69	159.80	3mを超える	0.00 ~ 2.16	3.98	21.28	100kN/m ² を超える	1.00	10.56 ~ 86.51	159.80	3mを超える	25.00 ~ 86.51	3.98	21.28
	それ以外	1.00	3.69 ~ 11.47	100.00	それ以外	2.16 ~ 11.47	3.00	16.05	それ以外	1.00	5.00 ~ 10.56	100.00	それ以外	5.00 ~ 25.00	3.00	16.05
12	100kN/m ² を超える	1.00	0.00 ~ 4.00	165.43	3mを超える	0.00 ~ 2.38	4.15	22.19	100kN/m ² を超える	1.00	10.59 ~ 89.84	165.43	3mを超える	25.00 ~ 89.84	4.15	22.19
	それ以外	1.00	4.00 ~ 11.78	100.00	それ以外	2.38 ~ 11.78	3.00	16.05	それ以外	1.00	5.00 ~ 10.59	100.00	それ以外	5.00 ~ 25.00	3.00	16.05
13	100kN/m ² を超える	1.00	0.00 ~ 4.12	167.64	3mを超える	0.00 ~ 2.60	4.34	23.23	100kN/m ² を超える	1.00	11.01 ~ 78.38	167.64	3mを超える	25.00 ~ 78.38	4.34	23.23
	それ以外	1.00	4.12 ~ 11.91	100.00	それ以外	2.60 ~ 11.91	3.00	16.05	それ以外	1.00	5.00 ~ 11.01	100.00	それ以外	5.00 ~ 25.00	3.00	16.05
14	100kN/m ² を超える	1.00	0.00 ~ 4.12	167.55	3mを超える	0.00 ~ 2.57	4.31	23.08	100kN/m ² を超える	1.00	10.93 ~ 77.77	167.55	3mを超える	25.00 ~ 77.77	4.31	23.08
	それ以外	1.00	4.12 ~ 11.90	100.00	それ以外	2.57 ~ 11.90	3.00	16.05	それ以外	1.00	5.00 ~ 10.93	100.00	それ以外	5.00 ~ 25.00	3.00	16.05
15	100kN/m ² を超える	1.00	0.00 ~ 3.97	164.86	3mを超える	0.00 ~ 2.36	4.13	22.10	100kN/m ² を超える	1.00	10.57 ~ 75.66	164.86	3mを超える	25.00 ~ 75.66	4.13	22.10
	それ以外	1.00	3.97 ~ 11.75	100.00	それ以外	2.36 ~ 11.75	3.00	16.05	それ以外	1.00	5.00 ~ 10.57	100.00	それ以外	5.00 ~ 25.00	3.00	16.05

急傾斜地の崩壊区域調書

様式3-2 建築物に作用すると想定される衝撃に関する事項(2/2)

調査年度

平成30年度

急傾斜地の位置		箇所番号		072B1020		箇所名		穴ノ沢		所在地		下閉伊郡岩泉町岩泉字穴ノ沢				
横断 測線 番号	急傾斜地の下端に隣接する土地								急傾斜地内							
	土石等の移動の高さと力の大きさ				土石等の堆積高さとの大きさ				土石等の移動の高さと力の大きさ				土石等の堆積高さとの大きさ			
	区分	高さ (m)	下端からの距離 (m)	力の大きさ (kN/m ²)	区分	下端からの水平 距離(m)	高さ (m)	力の大きさ (kN/m ²)	区分	高さ (m)	上端からの比高 (m)	力の大きさ (kN/m ²)	区分	上端からの比高 (m)	高さ (m)	力の大きさ (kN/m ²)
16	100kN/m ² を超える	1.00	0.00 ~ 4.05	166.34	3mを超える	0.00 ~ 2.45	4.20	22.49	100kN/m ² を超える	1.00	10.67 ~ 73.88	166.34	3mを超える	25.00 ~ 73.88	4.20	22.49
	それ以外	1.00	4.05 ~ 11.83	100.00	それ以外	2.45 ~ 11.83	3.00	16.05	それ以外	1.00	5.00 ~ 10.67	100.00	それ以外	5.00 ~ 25.00	3.00	16.05
	100kN/m ² を超える		~		3mを超える	~			100kN/m ² を超える		~		3mを超える	~		
	それ以外		~		それ以外	~			それ以外		~		それ以外	~		
	100kN/m ² を超える		~		3mを超える	~			100kN/m ² を超える		~		3mを超える	~		
	それ以外		~		それ以外	~			それ以外		~		それ以外	~		
	100kN/m ² を超える		~		3mを超える	~			100kN/m ² を超える		~		3mを超える	~		
	それ以外		~		それ以外	~			それ以外		~		それ以外	~		
	100kN/m ² を超える		~		3mを超える	~			100kN/m ² を超える		~		3mを超える	~		
	それ以外		~		それ以外	~			それ以外		~		それ以外	~		
	100kN/m ² を超える		~		3mを超える	~			100kN/m ² を超える		~		3mを超える	~		
	それ以外		~		それ以外	~			それ以外		~		それ以外	~		
	100kN/m ² を超える		~		3mを超える	~			100kN/m ² を超える		~		3mを超える	~		
	それ以外		~		それ以外	~			それ以外		~		それ以外	~		
	100kN/m ² を超える		~		3mを超える	~			100kN/m ² を超える		~		3mを超える	~		
	それ以外		~		それ以外	~			それ以外		~		それ以外	~		
	100kN/m ² を超える		~		3mを超える	~			100kN/m ² を超える		~		3mを超える	~		
	それ以外		~		それ以外	~			それ以外		~		それ以外	~		
	100kN/m ² を超える		~		3mを超える	~			100kN/m ² を超える		~		3mを超える	~		
	それ以外		~		それ以外	~			それ以外		~		それ以外	~		