

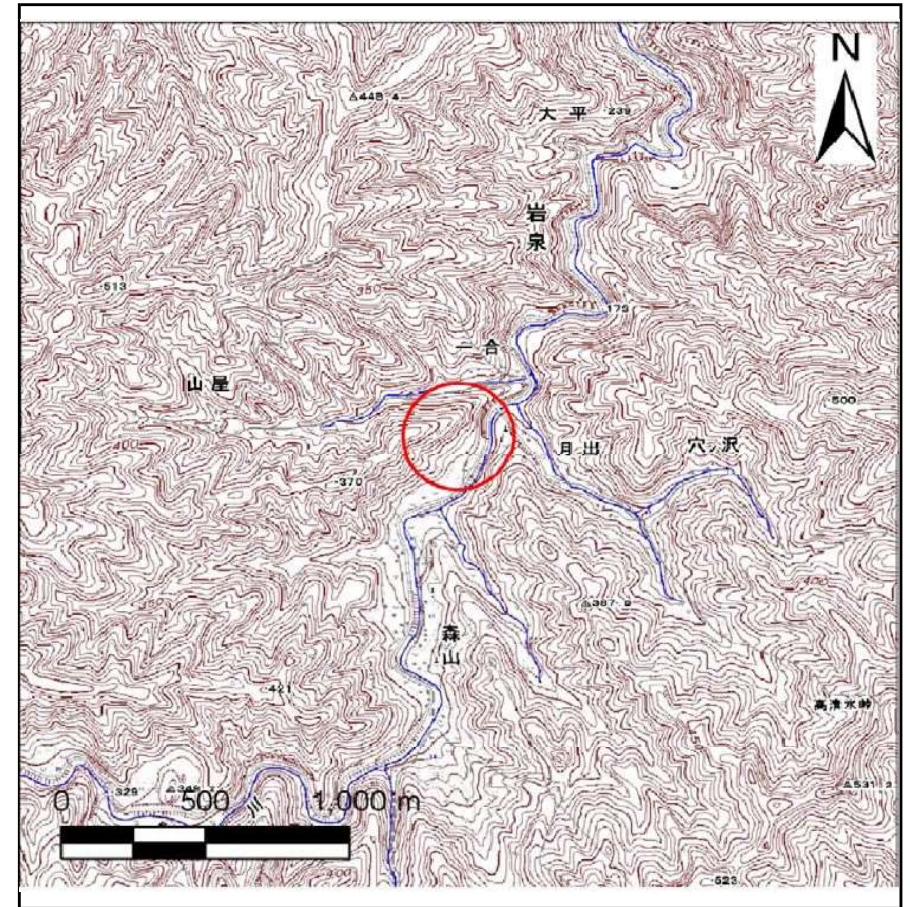
土砂災害防止に関する基礎調査(急傾斜地の崩壊)

表紙 概況、位置図

| | |
|---------|--------------------|
| 自然現象の種類 | 急傾斜地の崩壊 |
| 箇所番号 | 072B1019 |
| 箇所名 | 山屋 |
| 所在地 | 岩手県下閉伊郡岩泉町岩泉字山屋 |
| 調査機関 | 岩手県沿岸広域振興局岩泉土木センター |



位置図(S=1:200,000)



概況図(S=1:25,000)

この地図は、国土地理院長の承認を得て、同院発行の数値地図20000(地図画像)及び数値地図25000(地図画像)を複製したものである。(承認番号 平28情複、第294号)

急傾斜地の崩壊区域調査

様式3-1 危害のおそれのある土地、著しい危害のおそれのある土地の設定図

調査年度

平成27年度

急傾斜地の位置

箇所番号

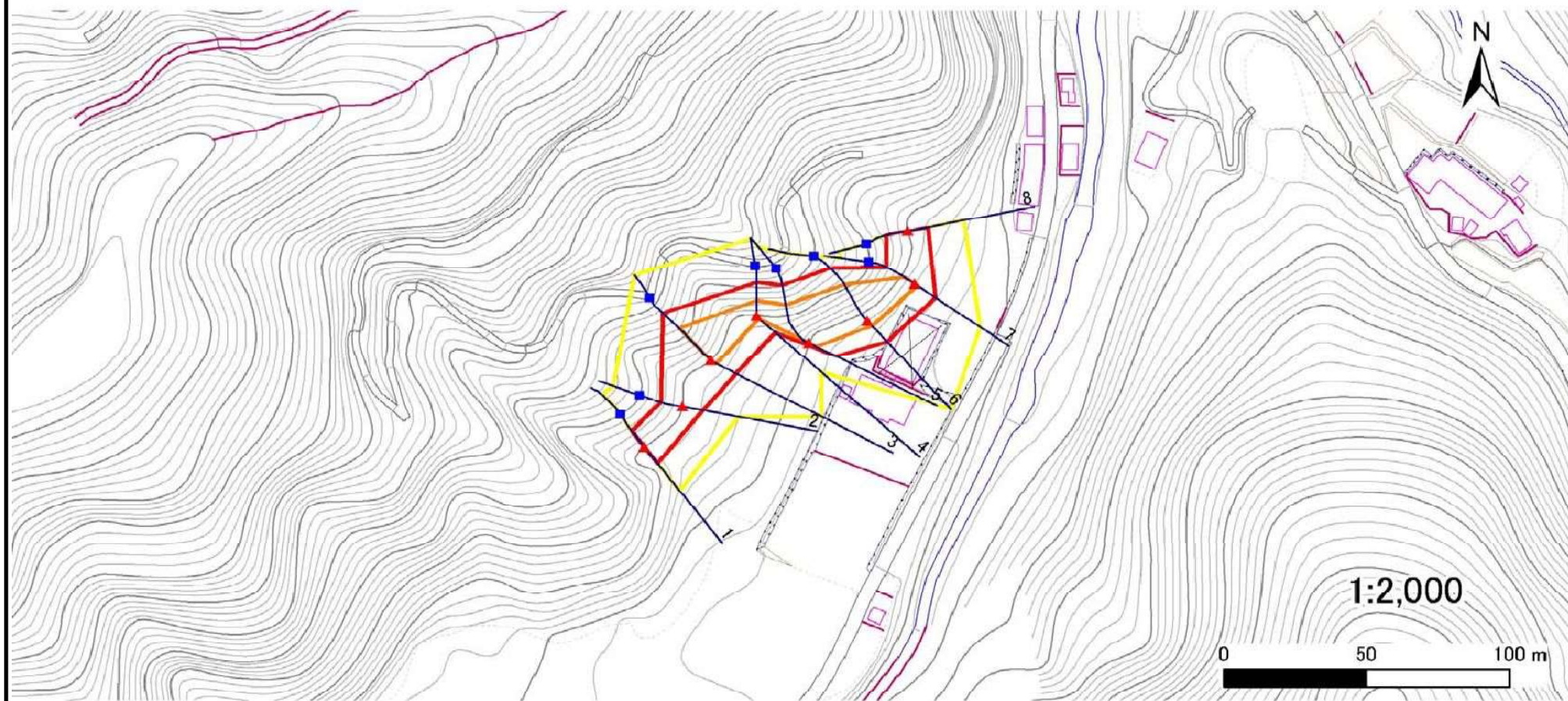
072B1019

箇所名

山屋

所在地

岩手県下閉伊郡岩泉町鼠入山屋



凡例

■ 上端
▲ 下端

— 横断測線

■ 危害のおそれのある土地の区域

■ 著しい危害のおそれのある土地の区域

■ 土石等の移動による力が $100\text{kN}/\text{m}^2$ を超える範囲

■ 土石等の堆積高が 3m を超える範囲

急傾斜地の崩壊区域調書

様式3-2 建築物に作用すると想定される衝撃に関する事項(1/1)

調査年度

平成27年度

| 急傾斜地の位置 | | 箇所番号 | | 072B1019 | | 箇所名 | | 山屋 | | 所在地 | | 岩手県下閉伊郡岩泉町鼠入山屋 | | | | |
|----------------|---------------------------|-----------|----------------|-------------------------------|----------------|------------------|-----------|-------------------------------|---------------------------|-----------|----------------|-------------------------------|----------------|----------------|-----------|-------------------------------|
| 横断 測線 番号 | 急傾斜地の下端に隣接する土地 | | | | | | | | 急傾斜地内 | | | | | | | |
| | 土石等の移動の高さと力の大きさ | | | | 土石等の堆積高さと力の大きさ | | | | 土石等の移動の高さと力の大きさ | | | | 土石等の堆積高さと力の大きさ | | | |
| | 区 分 | 高さ (m) | 下端からの距離 (m) | 力の大きさ (kN/m ²) | 区 分 | 下端からの水平 距離(m) | 高さ (m) | 力の大きさ (kN/m ²) | 区 分 | 高さ (m) | 上端からの比高 (m) | 力の大きさ (kN/m ²) | 区 分 | 上端からの比高 (m) | 高さ (m) | 力の大きさ (kN/m ²) |
| 1 | 100kN/m ² を超える | — | — ~ — | — | 3mを超える | — ~ — | — | — | 100kN/m ² を超える | — | — ~ — | — | 3mを超える | — ~ — | — | — |
| | それ以外 | 1.00 | 0.00 ~ 7.50 | 95.86 | それ以外 | 0.00 ~ 7.50 | 2.09 | 10.55 | それ以外 | 1.00 | 5.00 ~ 10.00 | 95.86 | それ以外 | 5.00 ~ 10.00 | 2.09 | 10.55 |
| 2 | 100kN/m ² を超える | — | — ~ — | — | 3mを超える | — ~ — | — | — | 100kN/m ² を超える | — | — ~ — | — | 3mを超える | — ~ — | — | — |
| | それ以外 | 1.00 | 0.00 ~ 7.35 | 93.70 | それ以外 | 0.00 ~ 7.35 | 2.02 | 10.21 | それ以外 | 1.00 | 5.00 ~ 10.00 | 93.70 | それ以外 | 5.00 ~ 10.00 | 2.02 | 10.21 |
| 3 | 100kN/m ² を超える | 1.00 | 0.00 ~ 2.35 | 136.68 | 3mを超える | — ~ — | — | — | 100kN/m ² を超える | 1.00 | 10.70 ~ 22.00 | 136.68 | 3mを超える | — ~ — | — | — |
| | それ以外 | 1.00 | 2.35 ~ 10.14 | 100.00 | それ以外 | 0.00 ~ 10.14 | 2.60 | 13.15 | それ以外 | 1.00 | 5.00 ~ 10.70 | 100.00 | それ以外 | 5.00 ~ 22.00 | 2.60 | 13.15 |
| 4 | 100kN/m ² を超える | 1.00 | 0.00 ~ 1.46 | 122.18 | 3mを超える | — ~ — | — | — | 100kN/m ² を超える | 1.00 | 10.71 ~ 15.43 | 122.18 | 3mを超える | — ~ — | — | — |
| | それ以外 | 1.00 | 1.46 ~ 9.24 | 100.00 | それ以外 | 0.00 ~ 9.24 | 2.48 | 12.55 | それ以外 | 1.00 | 5.00 ~ 10.71 | 100.00 | それ以外 | 5.00 ~ 15.43 | 2.48 | 12.55 |
| 5 | 100kN/m ² を超える | 1.00 | 0.00 ~ 2.80 | 144.34 | 3mを超える | — ~ — | — | — | 100kN/m ² を超える | 1.00 | 10.53 ~ 24.00 | 144.34 | 3mを超える | — ~ — | — | — |
| | それ以外 | 1.00 | 2.80 ~ 10.59 | 100.00 | それ以外 | 0.00 ~ 10.59 | 2.72 | 13.75 | それ以外 | 1.00 | 5.00 ~ 10.53 | 100.00 | それ以外 | 5.00 ~ 24.00 | 2.72 | 13.75 |
| 6 | 100kN/m ² を超える | 1.00 | 0.00 ~ 2.40 | 137.56 | 3mを超える | — ~ — | — | — | 100kN/m ² を超える | 1.00 | 10.63 ~ 21.87 | 137.56 | 3mを超える | — ~ — | — | — |
| | それ以外 | 1.00 | 2.40 ~ 10.19 | 100.00 | それ以外 | 0.00 ~ 10.19 | 2.63 | 13.27 | それ以外 | 1.00 | 5.00 ~ 10.63 | 100.00 | それ以外 | 5.00 ~ 21.87 | 2.63 | 13.27 |
| 7 | 100kN/m ² を超える | 1.00 | 0.00 ~ 1.12 | 116.94 | 3mを超える | — ~ — | — | — | 100kN/m ² を超える | 1.00 | 10.53 ~ 14.00 | 116.94 | 3mを超える | — ~ — | — | — |
| | それ以外 | 1.00 | 1.12 ~ 8.91 | 100.00 | それ以外 | 0.00 ~ 8.91 | 2.20 | 11.10 | それ以外 | 1.00 | 5.00 ~ 10.53 | 100.00 | それ以外 | 5.00 ~ 14.00 | 2.20 | 11.10 |
| 8 | 100kN/m ² を超える | — | — ~ — | — | 3mを超える | — ~ — | — | — | 100kN/m ² を超える | — | — ~ — | — | 3mを超える | — ~ — | — | — |
| | それ以外 | 1.00 | 0.00 ~ 7.37 | 94.04 | それ以外 | 0.00 ~ 7.37 | 2.03 | 10.26 | それ以外 | 1.00 | 5.00 ~ 10.00 | 94.04 | それ以外 | 5.00 ~ 10.00 | 2.03 | 10.26 |
| | 100kN/m ² を超える | | ~ | | 3mを超える | ~ | | | 100kN/m ² を超える | | ~ | | 3mを超える | ~ | | |
| | それ以外 | | ~ | | それ以外 | ~ | | | それ以外 | | ~ | | それ以外 | ~ | | |
| | 100kN/m ² を超える | | ~ | | 3mを超える | ~ | | | 100kN/m ² を超える | | ~ | | 3mを超える | ~ | | |
| | それ以外 | | ~ | | それ以外 | ~ | | | それ以外 | | ~ | | それ以外 | ~ | | |
| | 100kN/m ² を超える | | ~ | | 3mを超える | ~ | | | 100kN/m ² を超える | | ~ | | 3mを超える | ~ | | |
| | それ以外 | | ~ | | それ以外 | ~ | | | それ以外 | | ~ | | それ以外 | ~ | | |
| | 100kN/m ² を超える | | ~ | | 3mを超える | ~ | | | 100kN/m ² を超える | | ~ | | 3mを超える | ~ | | |
| | それ以外 | | ~ | | それ以外 | ~ | | | それ以外 | | ~ | | それ以外 | ~ | | |
| | 100kN/m ² を超える | | ~ | | 3mを超える | ~ | | | 100kN/m ² を超える | | ~ | | 3mを超える | ~ | | |
| | それ以外 | | ~ | | それ以外 | ~ | | | それ以外 | | ~ | | それ以外 | ~ | | |