

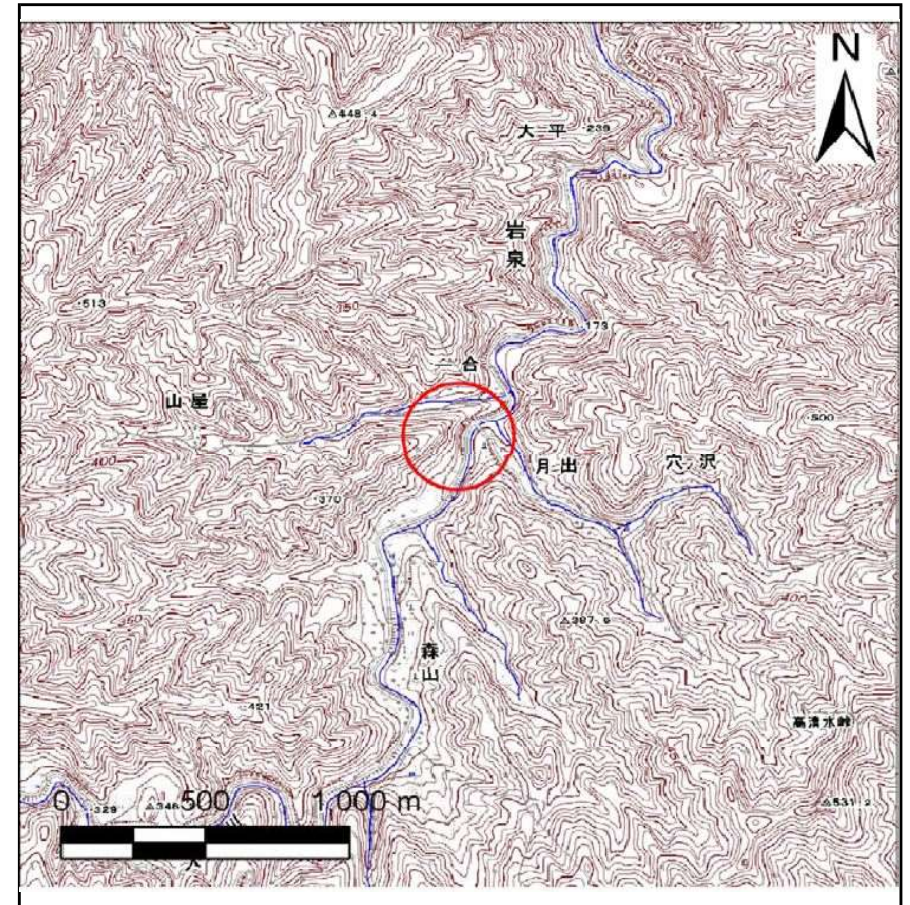
# 土砂災害防止に関する基礎調査(急傾斜地の崩壊)

表紙 概況、位置図

自然現象の種類	急傾斜地の崩壊
箇所番号	072B1016
箇所名	山屋4号
所在地	岩手県下閉伊郡岩泉町岩泉字山屋
調査機関	岩手県沿岸広域振興局岩泉土木センター



位置図(S=1:200,000)



概況図(S=1:25,000)

この地図は、国土地理院長の承認を得て、同院発行の数値地図20000(地図画像)及び数値地図25000(地図画像)を複製したものである。(承認番号 平28情複、第294号)



# 急傾斜地の崩壊区域調査

様式3-1 危害のおそれのある土地、著しい危害のおそれのある土地の設定図

調査年度

平成27年度

急傾斜地の位置

箇所番号

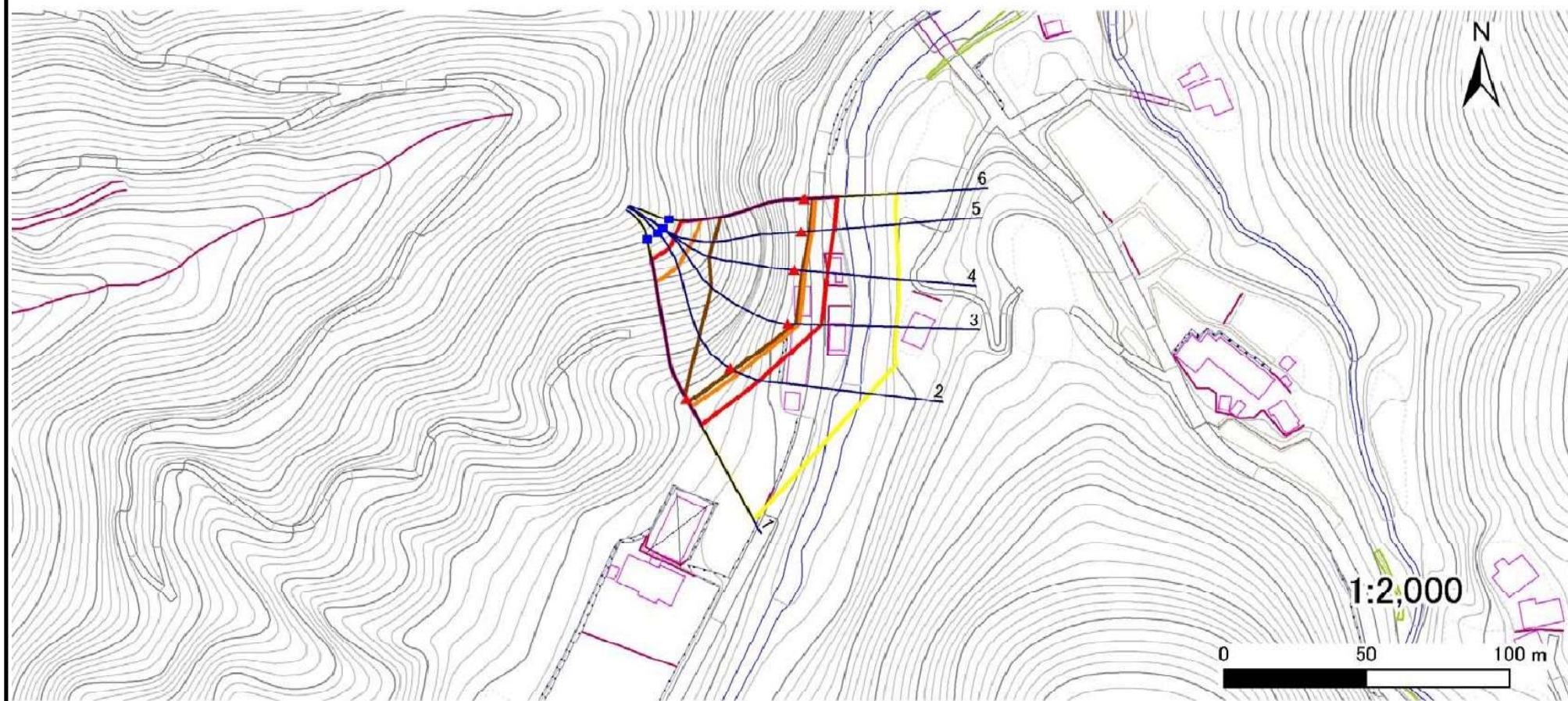
072B1016

箇所名

山屋4号

所在地

岩手県下閉伊郡岩泉町鼠入山屋



凡例

■ 上端  
▲ 下端

— 横断測線

▭ 危害のおそれのある土地の区域  
▭ 著しい危害のおそれのある土地の区域

▭ 土石等の移動による力が $100\text{kN/m}^2$ を超える範囲  
▭ 土石等の堆積高が $3\text{m}$ を超える範囲

## 急傾斜地の崩壊区域調書

様式3-2 建築物に作用すると想定される衝撃に関する事項(1/1)

調査年度

平成27年度

急傾斜地の位置		箇所番号		072B1016		箇所名		山屋4号		所在地		岩手県下閉伊郡岩泉町鼠入山屋				
横断 測線 番号	急傾斜地の下端に隣接する土地								急傾斜地内							
	土石等の移動の高さと力の大きさ				土石等の堆積高さとの大きさ				土石等の移動の高さと力の大きさ				土石等の堆積高さとの大きさ			
	区分	高さ (m)	下端からの距離 (m)	力の大きさ (kN/m <sup>2</sup> )	区分	下端からの水平 距離(m)	高さ (m)	力の大きさ (kN/m <sup>2</sup> )	区分	高さ (m)	上端からの比高 (m)	力の大きさ (kN/m <sup>2</sup> )	区分	上端からの比高 (m)	高さ (m)	力の大きさ (kN/m <sup>2</sup> )
1	100kN/m <sup>2</sup> を超える	1.00	0.00 ~ 3.12	149.80	3mを超える	0.00 ~ 1.05	3.47	17.55	100kN/m <sup>2</sup> を超える	1.00	10.83 ~ 41.10	149.80	3mを超える	40.00 ~ 41.10	3.47	17.55
	それ以外	1.00	3.12 ~ 10.91	100.00	それ以外	1.05 ~ 10.91	3.00	15.16	それ以外	1.00	5.00 ~ 10.83	100.00	それ以外	5.00 ~ 40.00	3.00	15.16
2	100kN/m <sup>2</sup> を超える	1.00	0.00 ~ 3.48	156.02	3mを超える	0.00 ~ 1.24	3.59	18.13	100kN/m <sup>2</sup> を超える	1.00	10.57 ~ 41.97	156.02	3mを超える	30.00 ~ 41.97	3.59	18.13
	それ以外	1.00	3.48 ~ 11.26	100.00	それ以外	1.24 ~ 11.26	3.00	15.16	それ以外	1.00	5.00 ~ 10.57	100.00	それ以外	5.00 ~ 30.00	3.00	15.16
3	100kN/m <sup>2</sup> を超える	1.00	0.00 ~ 4.02	165.76	3mを超える	0.00 ~ 2.61	4.35	21.98	100kN/m <sup>2</sup> を超える	1.00	11.03 ~ 53.08	165.76	3mを超える	25.00 ~ 53.08	4.35	21.98
	それ以外	1.00	4.02 ~ 11.80	100.00	それ以外	2.61 ~ 11.80	3.00	15.16	それ以外	1.00	5.00 ~ 11.03	100.00	それ以外	5.00 ~ 25.00	3.00	15.16
4	100kN/m <sup>2</sup> を超える	1.00	0.00 ~ 3.82	162.12	3mを超える	0.00 ~ 2.85	4.60	23.25	100kN/m <sup>2</sup> を超える	1.00	12.13 ~ 52.00	162.12	3mを超える	20.00 ~ 52.00	4.60	23.25
	それ以外	1.00	3.82 ~ 11.60	100.00	それ以外	2.85 ~ 11.60	3.00	15.16	それ以外	1.00	5.00 ~ 12.13	100.00	それ以外	5.00 ~ 20.00	3.00	15.16
5	100kN/m <sup>2</sup> を超える	1.00	0.00 ~ 3.80	161.87	3mを超える	0.00 ~ 2.86	4.62	23.34	100kN/m <sup>2</sup> を超える	1.00	12.23 ~ 52.89	161.87	3mを超える	20.00 ~ 52.89	4.62	23.34
	それ以外	1.00	3.80 ~ 11.59	100.00	それ以外	2.86 ~ 11.59	3.00	15.16	それ以外	1.00	5.00 ~ 12.23	100.00	それ以外	5.00 ~ 20.00	3.00	15.16
6	100kN/m <sup>2</sup> を超える	1.00	0.00 ~ 3.71	160.15	3mを超える	0.00 ~ 2.92	4.68	23.67	100kN/m <sup>2</sup> を超える	1.00	12.65 ~ 53.56	160.15	3mを超える	20.00 ~ 53.56	4.68	23.67
	それ以外	1.00	3.71 ~ 11.49	100.00	それ以外	2.92 ~ 11.49	3.00	15.16	それ以外	1.00	5.00 ~ 12.65	100.00	それ以外	5.00 ~ 20.00	3.00	15.16
	100kN/m <sup>2</sup> を超える		~		3mを超える	~			100kN/m <sup>2</sup> を超える		~		3mを超える	~		
	それ以外		~		それ以外	~			それ以外		~		それ以外	~		
	100kN/m <sup>2</sup> を超える		~		3mを超える	~			100kN/m <sup>2</sup> を超える		~		3mを超える	~		
	それ以外		~		それ以外	~			それ以外		~		それ以外	~		
	100kN/m <sup>2</sup> を超える		~		3mを超える	~			100kN/m <sup>2</sup> を超える		~		3mを超える	~		
	それ以外		~		それ以外	~			それ以外		~		それ以外	~		
	100kN/m <sup>2</sup> を超える		~		3mを超える	~			100kN/m <sup>2</sup> を超える		~		3mを超える	~		
	それ以外		~		それ以外	~			それ以外		~		それ以外	~		
	100kN/m <sup>2</sup> を超える		~		3mを超える	~			100kN/m <sup>2</sup> を超える		~		3mを超える	~		
	それ以外		~		それ以外	~			それ以外		~		それ以外	~		
	100kN/m <sup>2</sup> を超える		~		3mを超える	~			100kN/m <sup>2</sup> を超える		~		3mを超える	~		
	それ以外		~		それ以外	~			それ以外		~		それ以外	~		