

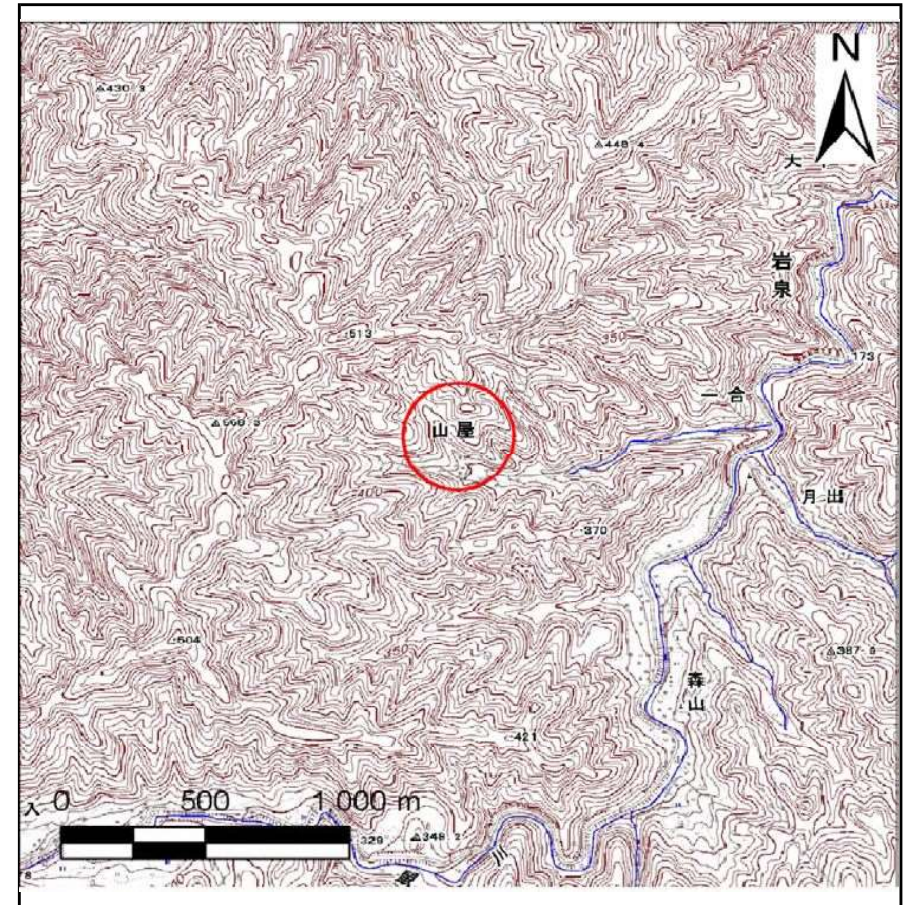
土砂災害防止に関する基礎調査(急傾斜地の崩壊)

表紙 概況、位置図

自然現象の種類	急傾斜地の崩壊
箇所番号	072B1012
箇所名	山屋1号
所在地	岩手県下閉伊郡岩泉町鼠入山屋
調査機関	岩手県沿岸広域振興局岩泉土木センター



位置図(S=1:200,000)



概況図(S=1:25,000)

この地図は、国土地理院長の承認を得て、同院発行の数値地図200000(地図画像)及び数値地図25000(地図画像)を複製したものである。(承認番号 平28情複、第294号)

急傾斜地の崩壊区域調査

様式3-1 危害のおそれのある土地、著しい危害のおそれのある土地の設定図

調査年度

平成27年度

急傾斜地の位置

箇所番号

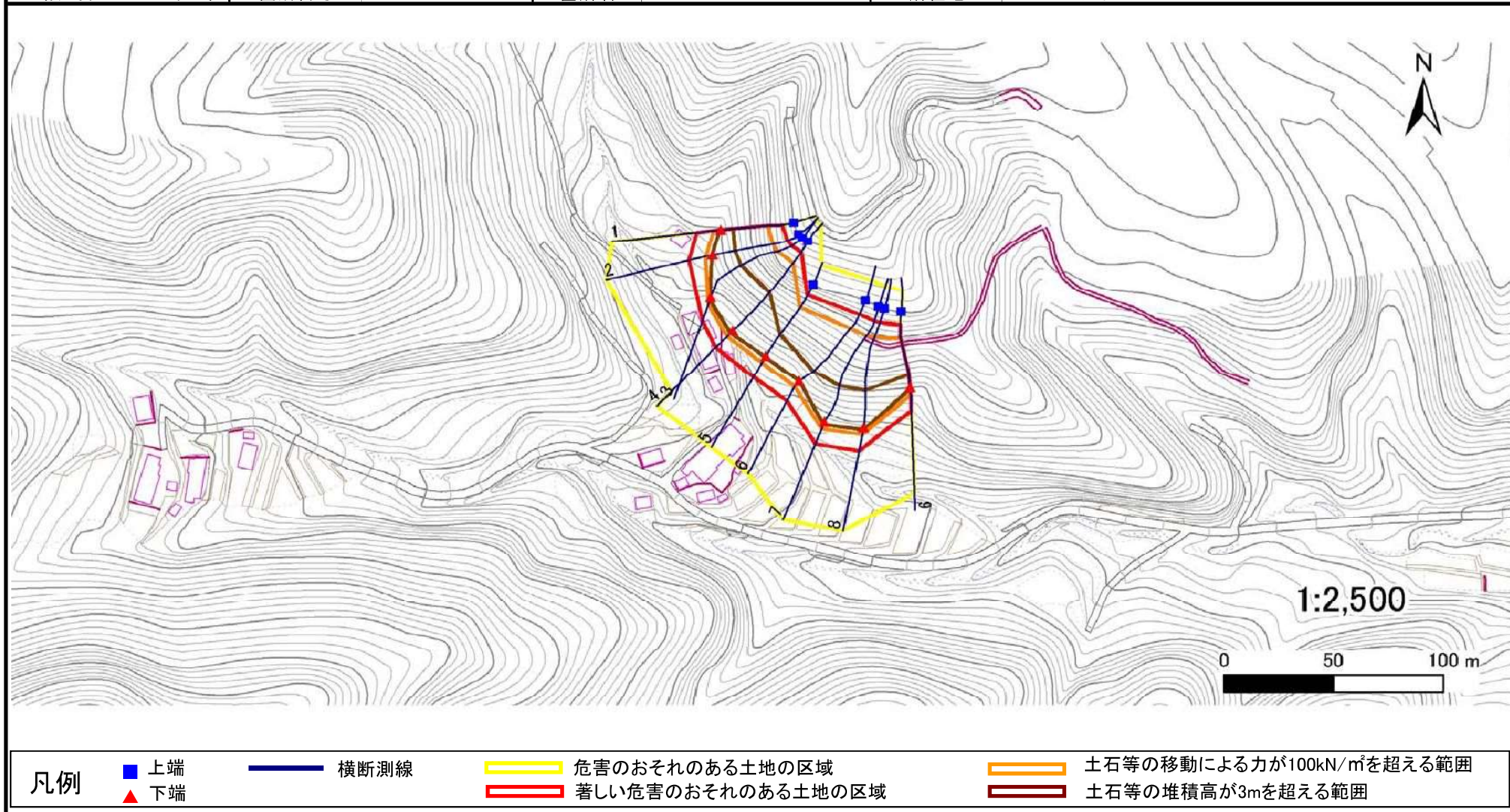
072B1012

箇所名

山屋1号

所在地

岩手県下閉伊郡岩泉町鼠入山屋



急傾斜地の崩壊区域調書

様式3-2 建築物に作用すると想定される衝撃に関する事項(1/1)

調査年度

平成27年度

急傾斜地の位置		箇所番号			箇所名				所在地		岩手県下閉伊郡岩泉町鼠入山屋					
横断 測線 番号	急傾斜地の下端に隣接する土地								急傾斜地内							
	土石等の移動の高さと力の大きさ				土石等の堆積高さとの大きさ				土石等の移動の高さと力の大きさ				土石等の堆積高さとの大きさ			
	区分	高さ (m)	下端からの距離 (m)	力の大きさ (kN/m ²)	区分	下端からの水平 距離(m)	高さ (m)	力の大きさ (kN/m ²)	区分	高さ (m)	上端からの比高 (m)	力の大きさ (kN/m ²)	区分	上端からの比高 (m)	高さ (m)	力の大きさ (kN/m ²)
1	100kN/m ² を超える	1.00	0.00 ~ 3.36	153.94	3mを超える	0.00 ~ 0.62	3.36	16.99	100kN/m ² を超える	1.00	10.89 ~ 30.00	153.94	3mを超える	25.00 ~ 30.00	3.36	16.99
	それ以外	1.00	3.36 ~ 11.14	100.00	それ以外	0.62 ~ 11.14	3.00	15.16	それ以外	1.00	5.00 ~ 10.89	100.00	それ以外	5.00 ~ 25.00	3.00	15.16
2	100kN/m ² を超える	1.00	0.00 ~ 3.51	156.58	3mを超える	0.00 ~ 0.43	3.24	16.35	100kN/m ² を超える	1.00	10.58 ~ 33.48	156.58	3mを超える	25.00 ~ 33.48	3.24	16.35
	それ以外	1.00	3.51 ~ 11.29	100.00	それ以外	0.43 ~ 11.29	3.00	15.16	それ以外	1.00	5.00 ~ 10.58	100.00	それ以外	5.00 ~ 25.00	3.00	15.16
3	100kN/m ² を超える	1.00	0.00 ~ 3.70	159.97	3mを超える	0.00 ~ 1.41	3.70	18.69	100kN/m ² を超える	1.00	10.54 ~ 42.00	159.97	3mを超える	25.00 ~ 42.00	3.70	18.69
	それ以外	1.00	3.70 ~ 11.48	100.00	それ以外	1.41 ~ 11.48	3.00	15.16	それ以外	1.00	5.00 ~ 10.54	100.00	それ以外	5.00 ~ 25.00	3.00	15.16
4	100kN/m ² を超える	1.00	0.00 ~ 3.85	162.70	3mを超える	0.00 ~ 1.51	3.77	19.06	100kN/m ² を超える	1.00	10.61 ~ 45.36	162.70	3mを超える	25.00 ~ 45.36	3.77	19.06
	それ以外	1.00	3.85 ~ 11.63	100.00	それ以外	1.51 ~ 11.63	3.00	15.16	それ以外	1.00	5.00 ~ 10.61	100.00	それ以外	5.00 ~ 25.00	3.00	15.16
5	100kN/m ² を超える	1.00	0.00 ~ 3.67	159.38	3mを超える	0.00 ~ 0.62	3.36	16.98	100kN/m ² を超える	1.00	10.89 ~ 36.02	159.38	3mを超える	25.00 ~ 36.02	3.36	16.98
	それ以外	1.00	3.67 ~ 11.45	100.00	それ以外	0.62 ~ 11.45	3.00	15.16	それ以外	1.00	5.00 ~ 10.89	100.00	それ以外	5.00 ~ 25.00	3.00	15.16
6	100kN/m ² を超える	1.00	0.00 ~ 3.25	151.96	3mを超える	0.00 ~ 0.13	3.06	15.49	100kN/m ² を超える	1.00	10.62 ~ 35.64	151.96	3mを超える	30.00 ~ 35.64	3.06	15.49
	それ以外	1.00	3.25 ~ 11.03	100.00	それ以外	0.13 ~ 11.03	3.00	15.16	それ以外	1.00	5.00 ~ 10.62	100.00	それ以外	5.00 ~ 30.00	3.00	15.16
7	100kN/m ² を超える	1.00	0.00 ~ 3.36	153.96	3mを超える	0.00 ~ 1.16	3.54	17.87	100kN/m ² を超える	1.00	10.65 ~ 43.50	153.96	3mを超える	30.00 ~ 43.50	3.54	17.87
	それ以外	1.00	3.36 ~ 11.14	100.00	それ以外	1.16 ~ 11.14	3.00	15.16	それ以外	1.00	5.00 ~ 10.65	100.00	それ以外	5.00 ~ 30.00	3.00	15.16
8	100kN/m ² を超える	1.00	0.00 ~ 3.52	156.84	3mを超える	0.00 ~ 1.26	3.60	18.18	100kN/m ² を超える	1.00	10.56 ~ 43.21	156.84	3mを超える	30.00 ~ 43.21	3.60	18.18
	それ以外	1.00	3.52 ~ 11.31	100.00	それ以外	1.26 ~ 11.31	3.00	15.16	それ以外	1.00	5.00 ~ 10.56	100.00	それ以外	5.00 ~ 30.00	3.00	15.16
9	100kN/m ² を超える	1.00	0.00 ~ 3.33	153.41	3mを超える	0.00 ~ 0.43	3.23	16.34	100kN/m ² を超える	1.00	10.58 ~ 30.00	153.41	3mを超える	25.00 ~ 30.00	3.23	16.34
	それ以外	1.00	3.33 ~ 11.11	100.00	それ以外	0.43 ~ 11.11	3.00	15.16	それ以外	1.00	5.00 ~ 10.58	100.00	それ以外	5.00 ~ 25.00	3.00	15.16
	100kN/m ² を超える		~		3mを超える	~			100kN/m ² を超える		~		3mを超える	~		
	それ以外		~		それ以外	~			それ以外		~		それ以外	~		
	100kN/m ² を超える		~		3mを超える	~			100kN/m ² を超える		~		3mを超える	~		
	それ以外		~		それ以外	~			それ以外		~		それ以外	~		
	100kN/m ² を超える		~		3mを超える	~			100kN/m ² を超える		~		3mを超える	~		
	それ以外		~		それ以外	~			それ以外		~		それ以外	~		
	100kN/m ² を超える		~		3mを超える	~			100kN/m ² を超える		~		3mを超える	~		
	それ以外		~		それ以外	~			それ以外		~		それ以外	~		
	100kN/m ² を超える		~		3mを超える	~			100kN/m ² を超える		~		3mを超える	~		
	それ以外		~		それ以外	~			それ以外		~		それ以外	~		