

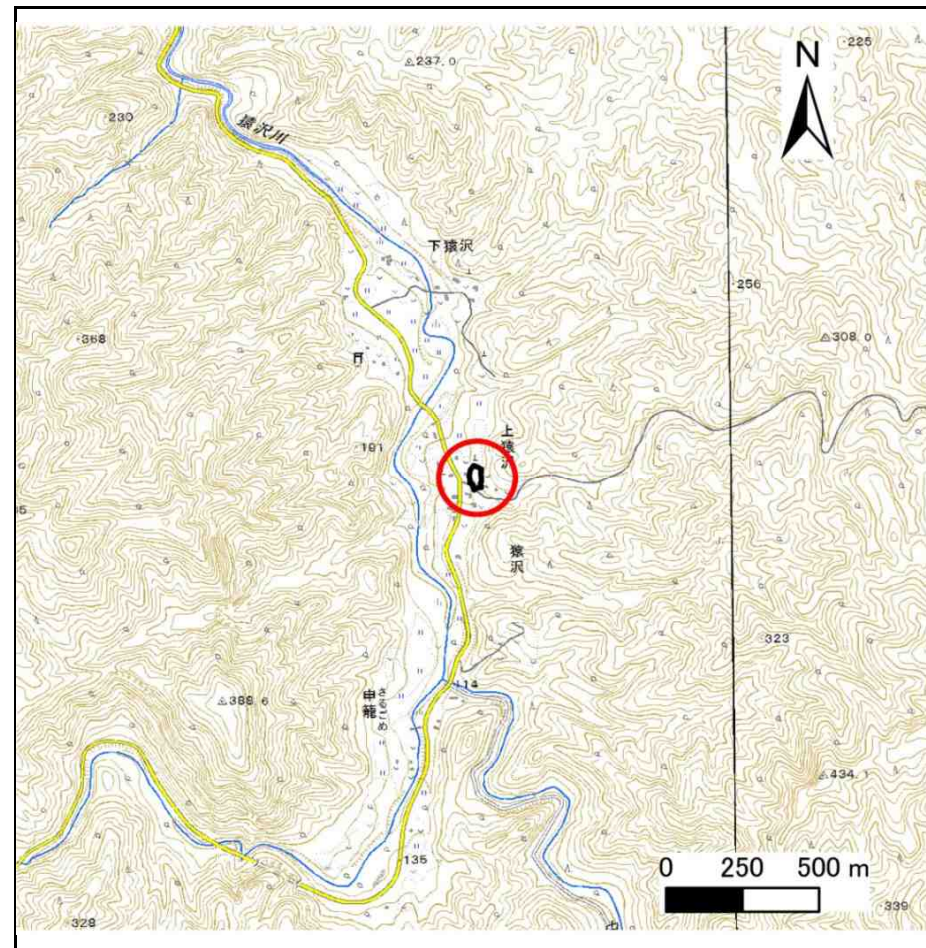
土砂災害防止に関する基礎調査(急傾斜地の崩壊)

表紙 概況、位置図

自然現象の種類	急傾斜地の崩壊
箇所番号	072B1011
箇所名	竹野
所在地	下閉伊郡岩泉町猿沢字竹野
調査機関	沿岸広域振興局土木部岩泉土木センター



概況図(S=1:200,000)



位置図(S=1:25,000)

国土地理院の電子地形図200000『盛岡』及び電子地形図25000『有芸、田老鉦山』を掲載

急傾斜地の崩壊区域調査

様式3-1 危害のおそれのある土地、著しい危害のおそれのある土地の設定図

調査年度 平成30年度

急傾斜地の位置 箇所番号 072B1011 箇所名 竹野 所在地 下閉伊郡岩泉町猿沢字竹野



凡例	■ 上端	— 横断測線	▭ 危害のおそれのある土地の区域	▭ 土石等の移動による力が100kN/m ² を超える範囲
	▲ 下端		▭ 著しい危害のおそれのある土地の区域	▭ 土石等の堆積高が3mを超える範囲

急傾斜地の崩壊区域調書

様式3-2 建築物に作用すると想定される衝撃に関する事項(1/1)

調査年度 平成30年度

急傾斜地の位置		箇所番号 072B1011			箇所名 竹野				所在地 下関伊郡岩泉町猿沢字竹野							
横断 測線 番号	急傾斜地の下端に隣接する土地								急傾斜地内							
	土石等の移動の高さと力の大きさ				土石等の堆積高さとの大きさ				土石等の移動の高さと力の大きさ				土石等の堆積高さとの大きさ			
	区分	高さ (m)	下端からの距離 (m)	力の大きさ (kN/m ²)	区分	下端からの水平 距離(m)	高さ (m)	力の大きさ (kN/m ²)	区分	高さ (m)	上端からの比高 (m)	力の大きさ (kN/m ²)	区分	上端からの比高 (m)	高さ (m)	力の大きさ (kN/m ²)
1	100kN/m ² を超える	—	— ~ —	—	3mを超える	— ~ —	—	—	100kN/m ² を超える	—	— ~ —	—	3mを超える	— ~ —	—	—
	それ以外	1.00	0.00 ~ 4.91	61.21	それ以外	0.00 ~ 4.91	1.78	9.50	それ以外	1.00	5.00 ~ 5.21	61.21	それ以外	5.00 ~ 5.21	1.78	9.50
2	100kN/m ² を超える	—	— ~ —	—	3mを超える	— ~ —	—	—	100kN/m ² を超える	—	— ~ —	—	3mを超える	— ~ —	—	—
	それ以外	1.00	0.00 ~ 6.61	83.35	それ以外	0.00 ~ 6.61	1.73	9.25	それ以外	1.00	5.00 ~ 7.93	83.35	それ以外	5.00 ~ 7.93	1.73	9.25
3	100kN/m ² を超える	—	— ~ —	—	3mを超える	— ~ —	—	—	100kN/m ² を超える	—	— ~ —	—	3mを超える	— ~ —	—	—
	それ以外	1.00	0.00 ~ 7.00	88.82	それ以外	0.00 ~ 7.00	1.76	9.41	それ以外	1.00	5.00 ~ 8.71	88.82	それ以外	5.00 ~ 8.71	1.76	9.41
4	100kN/m ² を超える	—	— ~ —	—	3mを超える	— ~ —	—	—	100kN/m ² を超える	—	— ~ —	—	3mを超える	— ~ —	—	—
	それ以外	1.00	0.00 ~ 6.81	86.17	それ以外	0.00 ~ 6.81	1.75	9.37	それ以外	1.00	5.00 ~ 8.32	86.17	それ以外	5.00 ~ 8.32	1.75	9.37
5	100kN/m ² を超える	—	— ~ —	—	3mを超える	— ~ —	—	—	100kN/m ² を超える	—	— ~ —	—	3mを超える	— ~ —	—	—
	それ以外	1.00	0.00 ~ 6.81	86.17	それ以外	0.00 ~ 6.81	1.75	9.37	それ以外	1.00	5.00 ~ 8.32	86.17	それ以外	5.00 ~ 8.32	1.75	9.37
6	100kN/m ² を超える	—	— ~ —	—	3mを超える	— ~ —	—	—	100kN/m ² を超える	—	— ~ —	—	3mを超える	— ~ —	—	—
	それ以外	1.00	0.00 ~ 7.03	89.22	それ以外	0.00 ~ 7.03	1.89	10.14	それ以外	1.00	5.00 ~ 9.16	89.22	それ以外	5.00 ~ 9.16	1.89	10.14
7	100kN/m ² を超える	—	— ~ —	—	3mを超える	— ~ —	—	—	100kN/m ² を超える	—	— ~ —	—	3mを超える	— ~ —	—	—
	それ以外	1.00	0.00 ~ 7.03	89.22	それ以外	0.00 ~ 7.03	1.89	10.14	それ以外	1.00	5.00 ~ 9.16	89.22	それ以外	5.00 ~ 9.16	1.89	10.14
8	100kN/m ² を超える	—	— ~ —	—	3mを超える	— ~ —	—	—	100kN/m ² を超える	—	— ~ —	—	3mを超える	— ~ —	—	—
	それ以外	1.00	0.00 ~ 5.67	70.90	それ以外	0.00 ~ 5.67	1.87	10.02	それ以外	1.00	5.00 ~ 6.55	70.90	それ以外	5.00 ~ 6.55	1.87	10.02
9	100kN/m ² を超える	—	— ~ —	—	3mを超える	— ~ —	—	—	100kN/m ² を超える	—	— ~ —	—	3mを超える	— ~ —	—	—
	それ以外	1.00	0.00 ~ 5.67	70.89	それ以外	0.00 ~ 5.67	1.87	10.03	それ以外	1.00	5.00 ~ 6.55	70.89	それ以外	5.00 ~ 6.55	1.87	10.03
10	100kN/m ² を超える	—	— ~ —	—	3mを超える	— ~ —	—	—	100kN/m ² を超える	—	— ~ —	—	3mを超える	— ~ —	—	—
	それ以外	1.00	0.00 ~ 4.27	53.30	それ以外	0.00 ~ 4.27	2.01	10.77	それ以外	1.00	5.00 ~ 5.06	53.30	それ以外	5.00 ~ 5.06	2.01	10.77
11	100kN/m ² を超える	—	— ~ —	—	3mを超える	— ~ —	—	—	100kN/m ² を超える	—	— ~ —	—	3mを超える	— ~ —	—	—
	それ以外	1.00	0.00 ~ 4.76	59.36	それ以外	0.00 ~ 4.76	1.79	9.58	それ以外	1.00	5.00 ~ 5.03	59.36	それ以外	5.00 ~ 5.03	1.79	9.58
12	100kN/m ² を超える	—	— ~ —	—	3mを超える	— ~ —	—	—	100kN/m ² を超える	—	— ~ —	—	3mを超える	— ~ —	—	—
	それ以外	1.00	0.00 ~ 4.76	59.37	それ以外	0.00 ~ 4.76	1.79	9.58	それ以外	1.00	5.00 ~ 5.03	59.37	それ以外	5.00 ~ 5.03	1.79	9.58
13	100kN/m ² を超える	—	— ~ —	—	3mを超える	— ~ —	—	—	100kN/m ² を超える	—	— ~ —	—	3mを超える	— ~ —	—	—
	それ以外	1.00	0.00 ~ 3.86	48.46	それ以外	0.00 ~ 3.86	2.12	11.36	それ以外	1.00	5.00 ~ 5.06	48.46	それ以外	5.00 ~ 5.06	2.12	11.36
	100kN/m ² を超える		~		3mを超える	~			100kN/m ² を超える		~		3mを超える	~		
	それ以外		~		それ以外	~			それ以外		~		それ以外	~		
	100kN/m ² を超える		~		3mを超える	~			100kN/m ² を超える		~		3mを超える	~		
	それ以外		~		それ以外	~			それ以外		~		それ以外	~		