

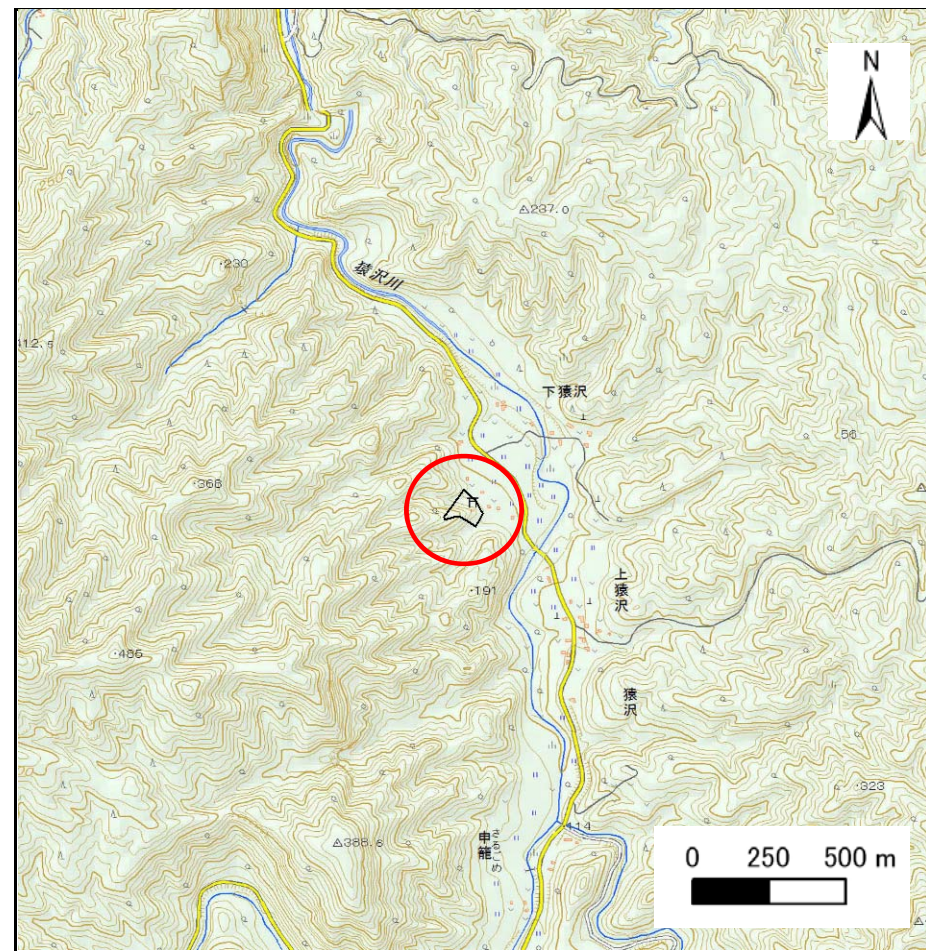
土砂災害防止に関する基礎調査(急傾斜地の崩壊)

表紙 概況、位置図

自然現象の種類	急傾斜地の崩壊
箇所番号	072B1009
箇所名	大向2号
所在地	下閉伊郡岩泉町猿沢字大向
調査機関	岩手県沿岸広域振興局岩泉土木センター



概況図(S=1:200,000)



位置図(S=1:25,000)

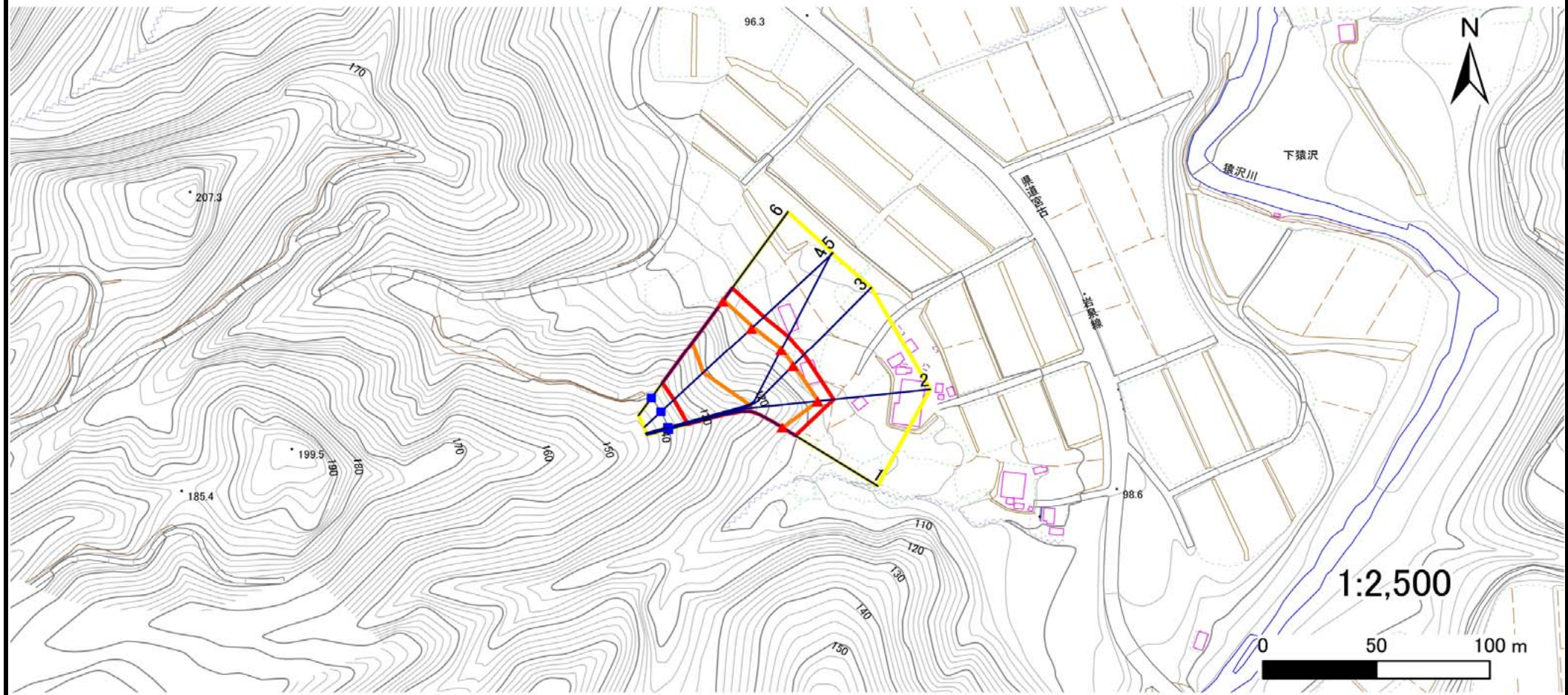
急傾斜地の崩壊区域調査

様式3-1 危害のおそれのある土地、著しい危害のおそれのある土地の設定図

調査年度

平成29年度

急傾斜地の位置 箇所番号 072B1009 箇所名 大向2号 所在地 下閉伊郡岩泉町猿沢字大向



- | | | | | |
|----|------|--------|---------------------|--|
| 凡例 | ■ 上端 | — 横断測線 | ▭ 危害のおそれのある土地の区域 | ▭ 土石等の移動による力が100kN/m ² を超える範囲 |
| | ▲ 下端 | | ▭ 著しい危害のおそれのある土地の区域 | ▭ 土石等の堆積高が3mを超える範囲 |

急傾斜地の崩壊区域調査

様式3-2 建築物に作用すると想定される衝撃に関する事項(1/2)

調査年度	平成29年度
------	--------

急傾斜地の位置		072B1009			箇所名		大向2号		所在地		下閉伊郡岩泉町猿沢字大向					
横断 測線 番号	急傾斜地の下端に隣接する土地								急傾斜地内							
	土石等の移動の高さと力の大きさ				土石等の堆積高さとの大きさ				土石等の移動の高さと力の大きさ				土石等の堆積高さとの大きさ			
	区分	高さ (m)	下端からの距離 (m)	力の大きさ (kN/m ²)	区分	下端からの水平 距離(m)	高さ (m)	力の大きさ (kN/m ²)	区分	高さ (m)	上端からの比高 (m)	力の大きさ (kN/m ²)	区分	上端からの比高 (m)	高さ (m)	力の大きさ (kN/m ²)
1	100kN/m ² を超える	1.00	0.00 ~ 0.38	106.33	3mを超える	— ~ —	—	—	100kN/m ² を超える	1.00	21.58 ~ 30.57	106.33	3mを超える	— ~ —	—	—
	それ以外	1.00	0.38 ~ 7.06	100.00	それ以外	0.00 ~ 7.06	2.79	12.28	それ以外	1.00	5.00 ~ 21.58	100.00	それ以外	5.00 ~ 30.57	2.79	12.28
2	100kN/m ² を超える	1.00	0.00 ~ 0.50	108.31	3mを超える	— ~ —	—	—	100kN/m ² を超える	1.00	21.77 ~ 38.83	108.31	3mを超える	— ~ —	—	—
	それ以外	1.00	0.50 ~ 7.18	100.00	それ以外	0.00 ~ 7.18	2.79	12.27	それ以外	1.00	5.00 ~ 21.77	100.00	それ以外	5.00 ~ 38.83	2.79	12.27
3	100kN/m ² を超える	1.00	0.00 ~ 0.48	107.96	3mを超える	— ~ —	—	—	100kN/m ² を超える	1.00	21.77 ~ 36.93	107.96	3mを超える	— ~ —	—	—
	それ以外	1.00	0.48 ~ 7.16	100.00	それ以外	0.00 ~ 7.16	2.79	12.27	それ以外	1.00	5.00 ~ 21.77	100.00	それ以外	5.00 ~ 36.93	2.79	12.27
4	100kN/m ² を超える	1.00	0.00 ~ 0.51	108.48	3mを超える	— ~ —	—	—	100kN/m ² を超える	1.00	21.58 ~ 38.41	108.48	3mを超える	— ~ —	—	—
	それ以外	1.00	0.51 ~ 7.19	100.00	それ以外	0.00 ~ 7.19	2.79	12.28	それ以外	1.00	5.00 ~ 21.58	100.00	それ以外	5.00 ~ 38.41	2.79	12.28
5	100kN/m ² を超える	1.00	0.00 ~ 1.12	119.05	3mを超える	— ~ —	—	—	100kN/m ² を超える	1.00	16.30 ~ 34.76	119.05	3mを超える	— ~ —	—	—
	それ以外	1.00	1.12 ~ 7.80	100.00	それ以外	0.00 ~ 7.80	2.89	12.72	それ以外	1.00	5.00 ~ 16.30	100.00	それ以外	5.00 ~ 34.76	2.89	12.72
6	100kN/m ² を超える	1.00	0.00 ~ 0.70	111.87	3mを超える	— ~ —	—	—	100kN/m ² を超える	1.00	18.69 ~ 32.61	111.87	3mを超える	— ~ —	—	—
	それ以外	1.00	0.70 ~ 7.39	100.00	それ以外	0.00 ~ 7.39	2.83	12.46	それ以外	1.00	5.00 ~ 18.69	100.00	それ以外	5.00 ~ 32.61	2.83	12.46
	100kN/m ² を超える		~		3mを超える	~			100kN/m ² を超える		~		3mを超える	~		
	それ以外		~		それ以外	~			それ以外		~		それ以外	~		
	100kN/m ² を超える		~		3mを超える	~			100kN/m ² を超える		~		3mを超える	~		
	それ以外		~		それ以外	~			それ以外		~		それ以外	~		
	100kN/m ² を超える		~		3mを超える	~			100kN/m ² を超える		~		3mを超える	~		
	それ以外		~		それ以外	~			それ以外		~		それ以外	~		
	100kN/m ² を超える		~		3mを超える	~			100kN/m ² を超える		~		3mを超える	~		
	それ以外		~		それ以外	~			それ以外		~		それ以外	~		
	100kN/m ² を超える		~		3mを超える	~			100kN/m ² を超える		~		3mを超える	~		
	それ以外		~		それ以外	~			それ以外		~		それ以外	~		
	100kN/m ² を超える		~		3mを超える	~			100kN/m ² を超える		~		3mを超える	~		
	それ以外		~		それ以外	~			それ以外		~		それ以外	~		