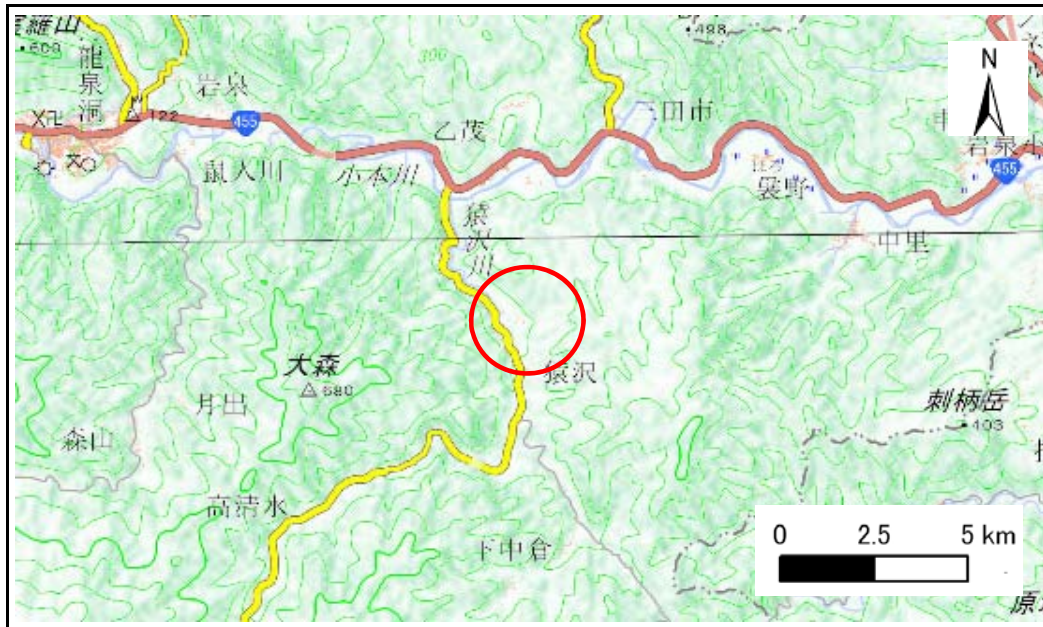


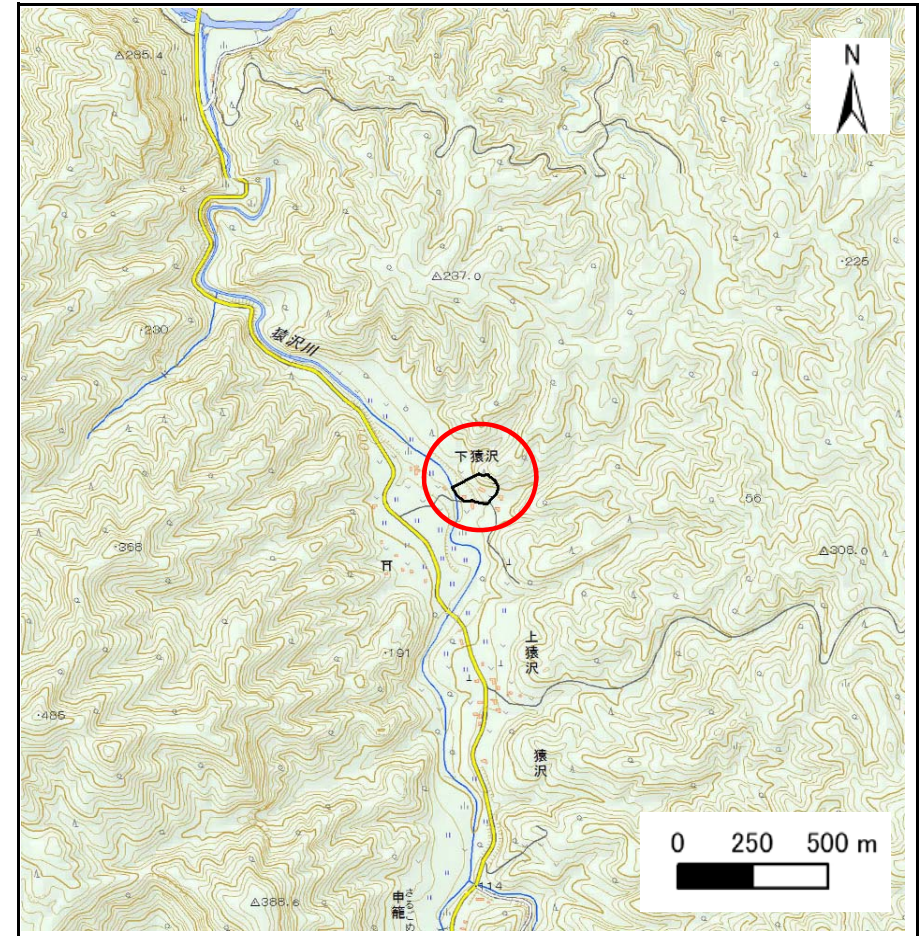
土砂災害防止に関する基礎調査(急傾斜地の崩壊)

表紙 概況、位置図

自然現象の種類	急傾斜地の崩壊
箇所番号	072B1007
箇所名	大向1号
所在地	下閉伊郡岩泉町猿沢字大向
調査機関	岩手県沿岸広域振興局岩泉土木センター



概況図(S=1:200,000)



位置図(S=1:25,000)

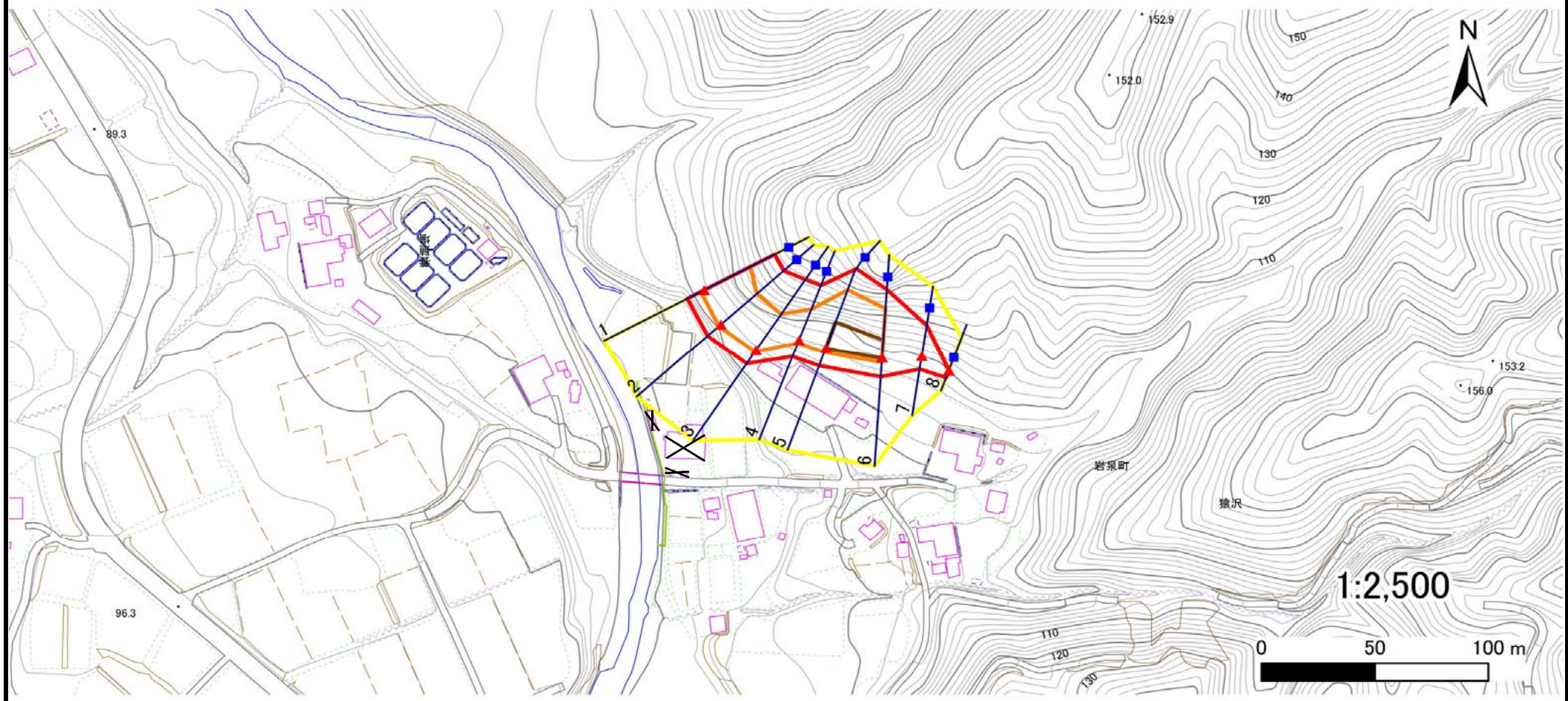
急傾斜地の崩壊区域調査

様式3-1 危害のおそれのある土地、著しい危害のおそれのある土地の設定図

調査年度

平成29年度

急傾斜地の位置 | 箇所番号 | 072B1007 | 箇所名 | 大向1号 | 所在地 | 下閉伊郡岩泉町猿沢字大向



- | | | | | |
|----|------|--------|---------------------|--|
| 凡例 | ■ 上端 | — 横断測線 | ▭ 危害のおそれのある土地の区域 | ▭ 土石等の移動による力が100kN/m ² を超える範囲 |
| | ▲ 下端 | | ▭ 著しい危害のおそれのある土地の区域 | ▭ 土石等の堆積高が3mを超える範囲 |

急傾斜地の崩壊区域調査

様式3-2 建築物に作用すると想定される衝撃に関する事項(1/2)

													調査年度	平成29年度						
急傾斜地の位置		箇所番号			072B1007				箇所名		大向1号		所在地		下閉伊郡岩泉町猿沢字大向					
横断 測線 番号	急傾斜地の下端に隣接する土地												急傾斜地内							
	土石等の移動の高さと力の大きさ				土石等の堆積高さとの大きさ				土石等の移動の高さと力の大きさ				土石等の堆積高さとの大きさ							
	区分	高さ (m)	下端からの距離 (m)	力の大きさ (kN/m ²)	区分	下端からの水平 距離(m)	高さ (m)	力の大きさ (kN/m ²)	区分	高さ (m)	上端からの比高 (m)	力の大きさ (kN/m ²)	区分	上端からの比高 (m)	高さ (m)	力の大きさ (kN/m ²)				
1	100kN/m ² を超える	1.00	0.00 ~ 1.70	129.55	3mを超える	— ~ —	—	—	100kN/m ² を超える	1.00	13.58 ~ 29.99	129.55	3mを超える	— ~ —	—	—				
	それ以外	1.00	1.70 ~ 8.39	100.00	それ以外	0.00 ~ 8.39	2.94	12.94	それ以外	1.00	5.00 ~ 13.58	100.00	それ以外	5.00 ~ 29.99	2.94	12.94				
2	100kN/m ² を超える	1.00	0.00 ~ 1.17	119.97	3mを超える	— ~ —	—	—	100kN/m ² を超える	1.00	15.32 ~ 29.10	119.97	3mを超える	— ~ —	—	—				
	それ以外	1.00	1.17 ~ 7.85	100.00	それ以外	0.00 ~ 7.85	2.83	12.45	それ以外	1.00	5.00 ~ 15.32	100.00	それ以外	5.00 ~ 29.10	2.83	12.45				
3	100kN/m ² を超える	1.00	0.00 ~ 0.87	114.71	3mを超える	— ~ —	—	—	100kN/m ² を超える	1.00	16.91 ~ 29.28	114.71	3mを超える	— ~ —	—	—				
	それ以外	1.00	0.87 ~ 7.55	100.00	それ以外	0.00 ~ 7.55	2.77	12.21	それ以外	1.00	5.00 ~ 16.91	100.00	それ以外	5.00 ~ 29.28	2.77	12.21				
4	100kN/m ² を超える	1.00	0.00 ~ 1.48	125.52	3mを超える	— ~ —	—	—	100kN/m ² を超える	1.00	13.38 ~ 24.56	125.52	3mを超える	— ~ —	—	—				
	それ以外	1.00	1.48 ~ 8.17	100.00	それ以外	0.00 ~ 8.17	2.63	11.58	それ以外	1.00	5.00 ~ 13.38	100.00	それ以外	5.00 ~ 24.56	2.63	11.58				
5	100kN/m ² を超える	1.00	0.00 ~ 2.16	137.99	3mを超える	0.00 ~ 0.27	3.14	13.81	100kN/m ² を超える	1.00	12.93 ~ 34.64	137.99	3mを超える	25.00 ~ 34.64	3.14	13.81				
	それ以外	1.00	2.16 ~ 8.85	100.00	それ以外	0.27 ~ 8.85	3.00	13.20	それ以外	1.00	5.00 ~ 12.93	100.00	それ以外	5.00 ~ 25.00	3.00	13.20				
6	100kN/m ² を超える	1.00	0.00 ~ 2.37	141.88	3mを超える	0.00 ~ 0.53	3.30	14.52	100kN/m ² を超える	1.00	12.60 ~ 32.00	141.88	3mを超える	25.00 ~ 32.00	3.30	14.52				
	それ以外	1.00	2.37 ~ 9.05	100.00	それ以外	0.53 ~ 9.05	3.00	13.20	それ以外	1.00	5.00 ~ 12.60	100.00	それ以外	5.00 ~ 25.00	3.00	13.20				
7	100kN/m ² を超える	—	— ~ —	—	3mを超える	— ~ —	—	—	100kN/m ² を超える	—	— ~ —	—	3mを超える	— ~ —	—	—				
	それ以外	1.00	0.00 ~ 6.18	91.78	それ以外	0.00 ~ 6.18	1.98	8.73	それ以外	1.00	5.00 ~ 13.85	91.78	それ以外	5.00 ~ 13.85	1.98	8.73				
8	100kN/m ² を超える	—	— ~ —	—	3mを超える	— ~ —	—	—	100kN/m ² を超える	—	— ~ —	—	3mを超える	— ~ —	—	—				
	それ以外	1.00	0.00 ~ 3.59	53.04	それ以外	0.00 ~ 0.00	1.78	7.83	それ以外	1.00	5.00 ~ 5.00	53.04	それ以外	5.00 ~ 5.00	1.78	7.83				
	100kN/m ² を超える		~		3mを超える	~			100kN/m ² を超える		~		3mを超える	~						
	それ以外		~		それ以外	~			それ以外		~		それ以外	~						
	100kN/m ² を超える		~		3mを超える	~			100kN/m ² を超える		~		3mを超える	~						
	それ以外		~		それ以外	~			それ以外		~		それ以外	~						
	100kN/m ² を超える		~		3mを超える	~			100kN/m ² を超える		~		3mを超える	~						
	それ以外		~		それ以外	~			それ以外		~		それ以外	~						
	100kN/m ² を超える		~		3mを超える	~			100kN/m ² を超える		~		3mを超える	~						
	それ以外		~		それ以外	~			それ以外		~		それ以外	~						
	100kN/m ² を超える		~		3mを超える	~			100kN/m ² を超える		~		3mを超える	~						
	それ以外		~		それ以外	~			それ以外		~		それ以外	~						