

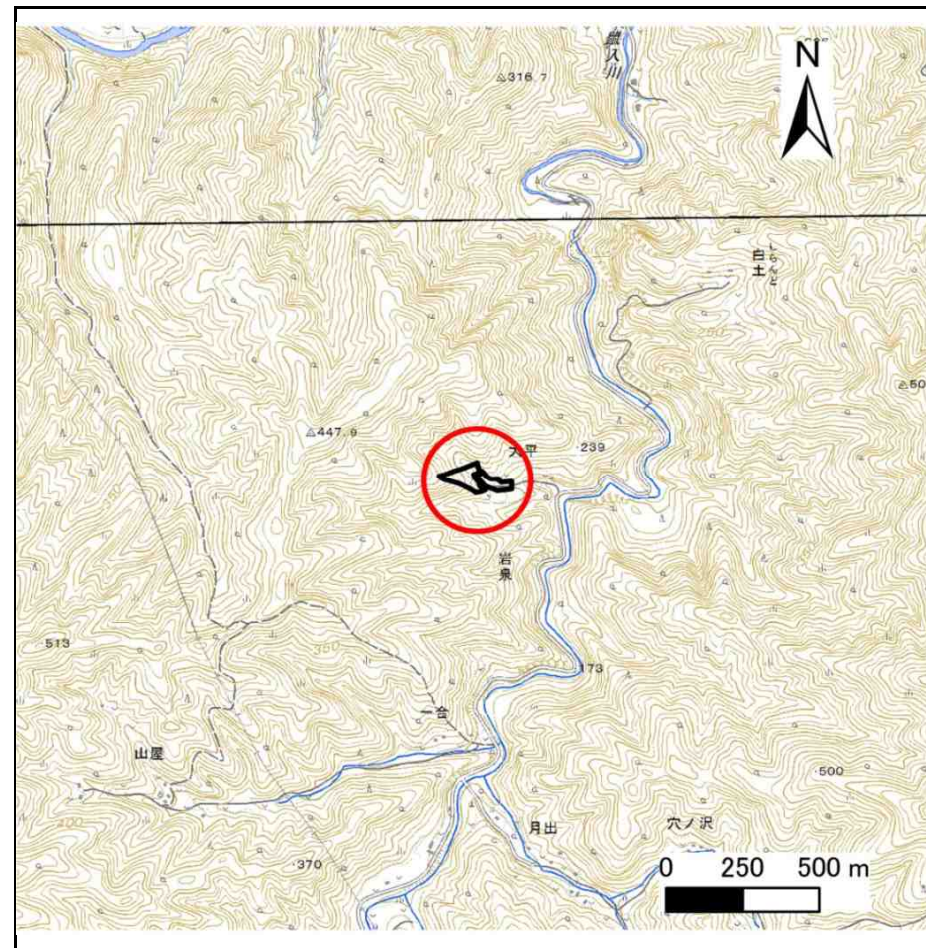
土砂災害防止に関する基礎調査(急傾斜地の崩壊)

表紙 概況、位置図

自然現象の種類	急傾斜地の崩壊
箇所番号	072B1004
箇所名	大平5号
所在地	下閉伊郡岩泉町岩泉字大平
調査機関	沿岸広域振興局土木部岩泉土木センター



概況図(S=1:200,000)



位置図(S=1:25,000)

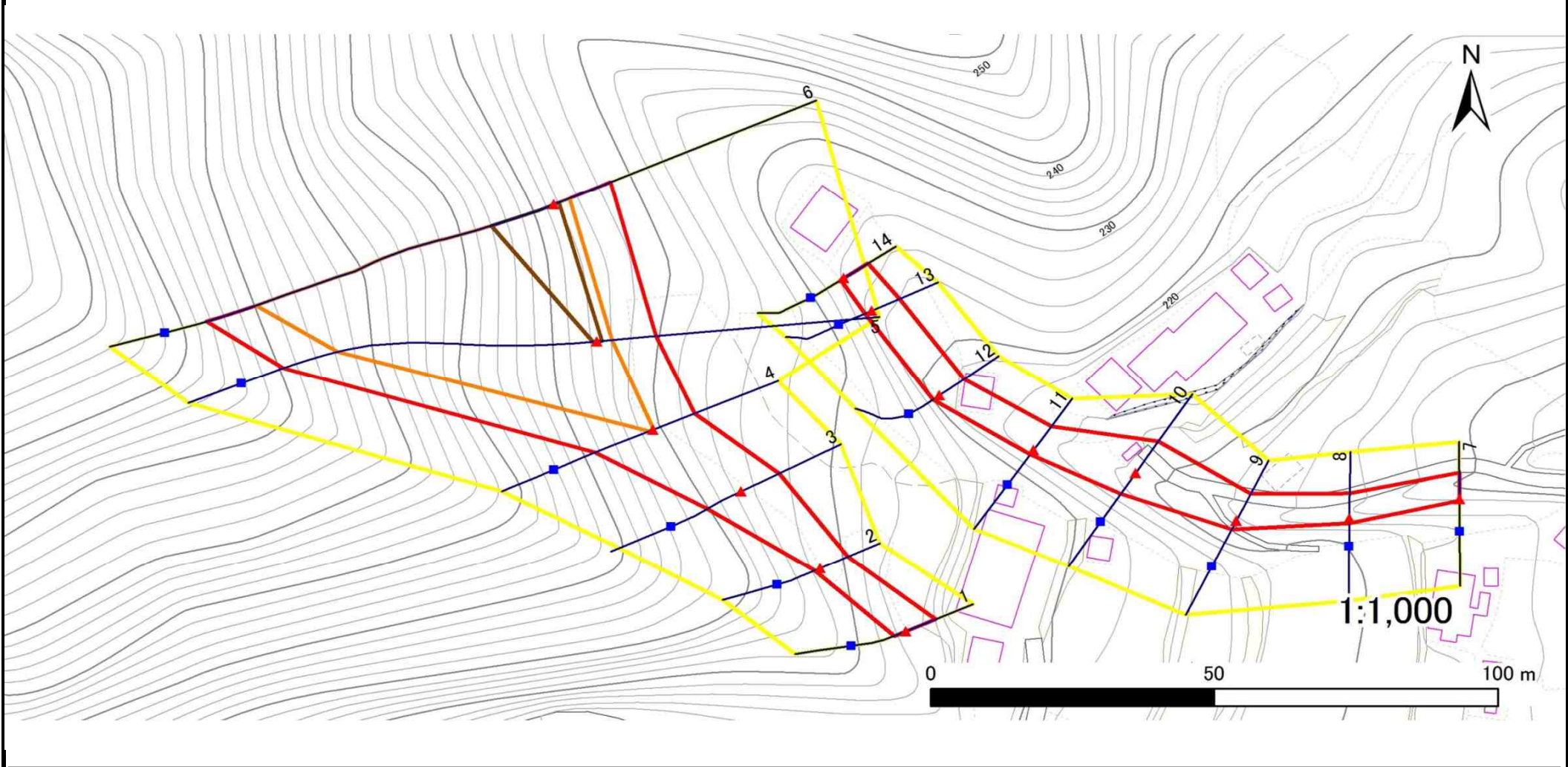
国土地理院の電子地形図200000『盛岡』及び電子地形図25000『岩泉、有芸』を掲載

急傾斜地の崩壊区域調査

様式3-1 危害のおそれのある土地、著しい危害のおそれのある土地の設定図

調査年度	平成30年度
------	--------

急傾斜地の位置	箇所番号	072B1004	箇所名	大平5号	所在地	下閉伊郡岩泉町岩泉字大平
---------	------	----------	-----	------	-----	--------------



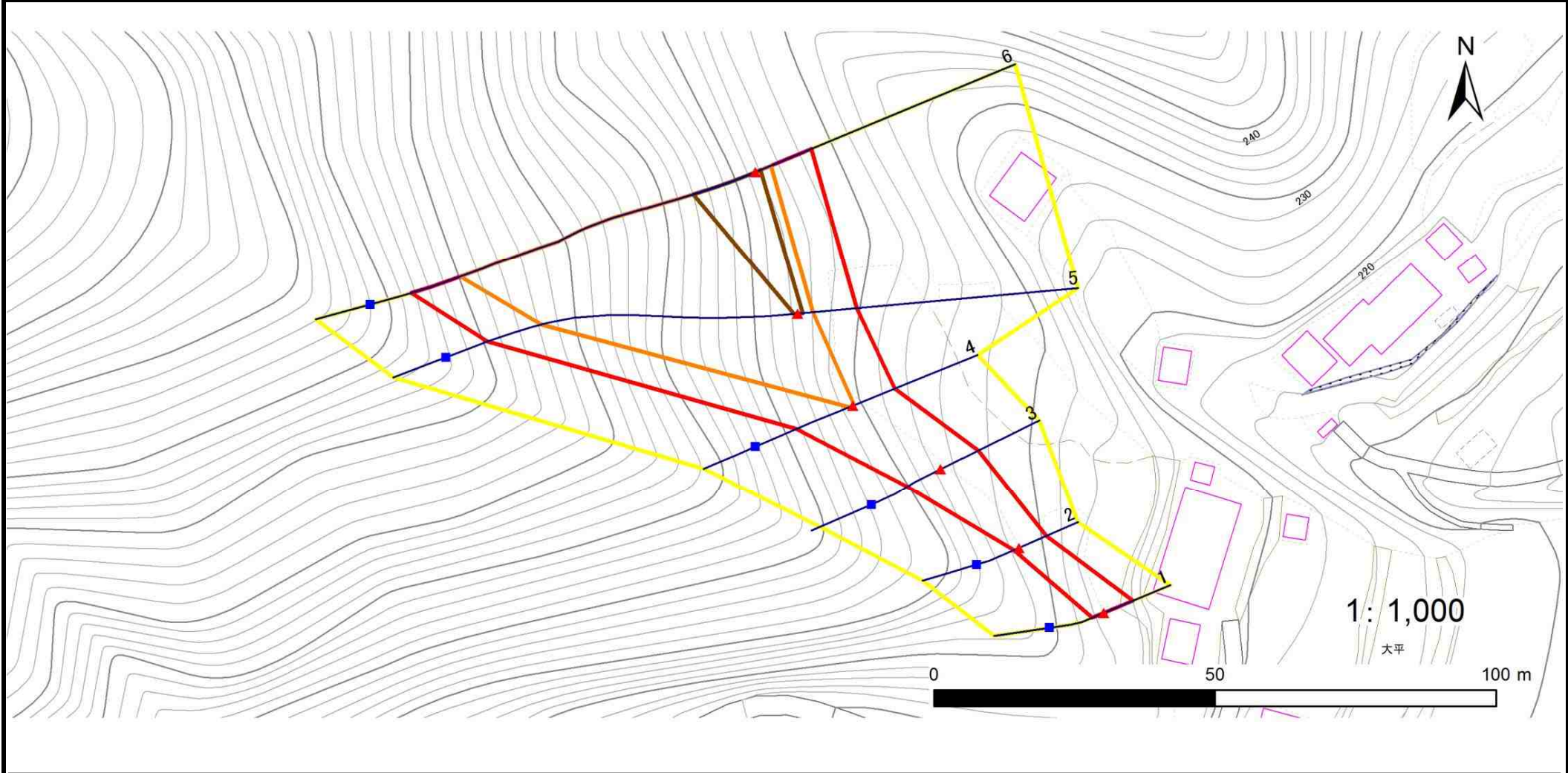
凡例	■ 上端	— 横断測線	■ 危害のおそれのある土地の区域	■ 土石等の移動による力が100kN/m ² を超える範囲
	▲ 下端	— 横断測線	■ 著しい危害のおそれのある土地の区域	■ 土石等の堆積高が3mを超える範囲

急傾斜地の崩壊区域調査

様式3-1 危害のおそれのある土地、著しい危害のおそれのある土地の設定図

調査年度 平成30年度

急傾斜地の位置 箇所番号 072B1004 箇所名 大平5号 所在地 下閉伊郡岩泉町岩泉字大平



凡例	■ 上端	— 横断測線	▭ 危害のおそれのある土地の区域	▭ 土石等の移動による力が100kN/m ² を超える範囲
	▲ 下端		▭ 著しい危害のおそれのある土地の区域	▭ 土石等の堆積高が3mを超える範囲

急傾斜地の崩壊区域調査

様式3-1 危害のおそれのある土地、著しい危害のおそれのある土地の設定図

調査年度

平成30年度

急傾斜地の位置

箇所番号

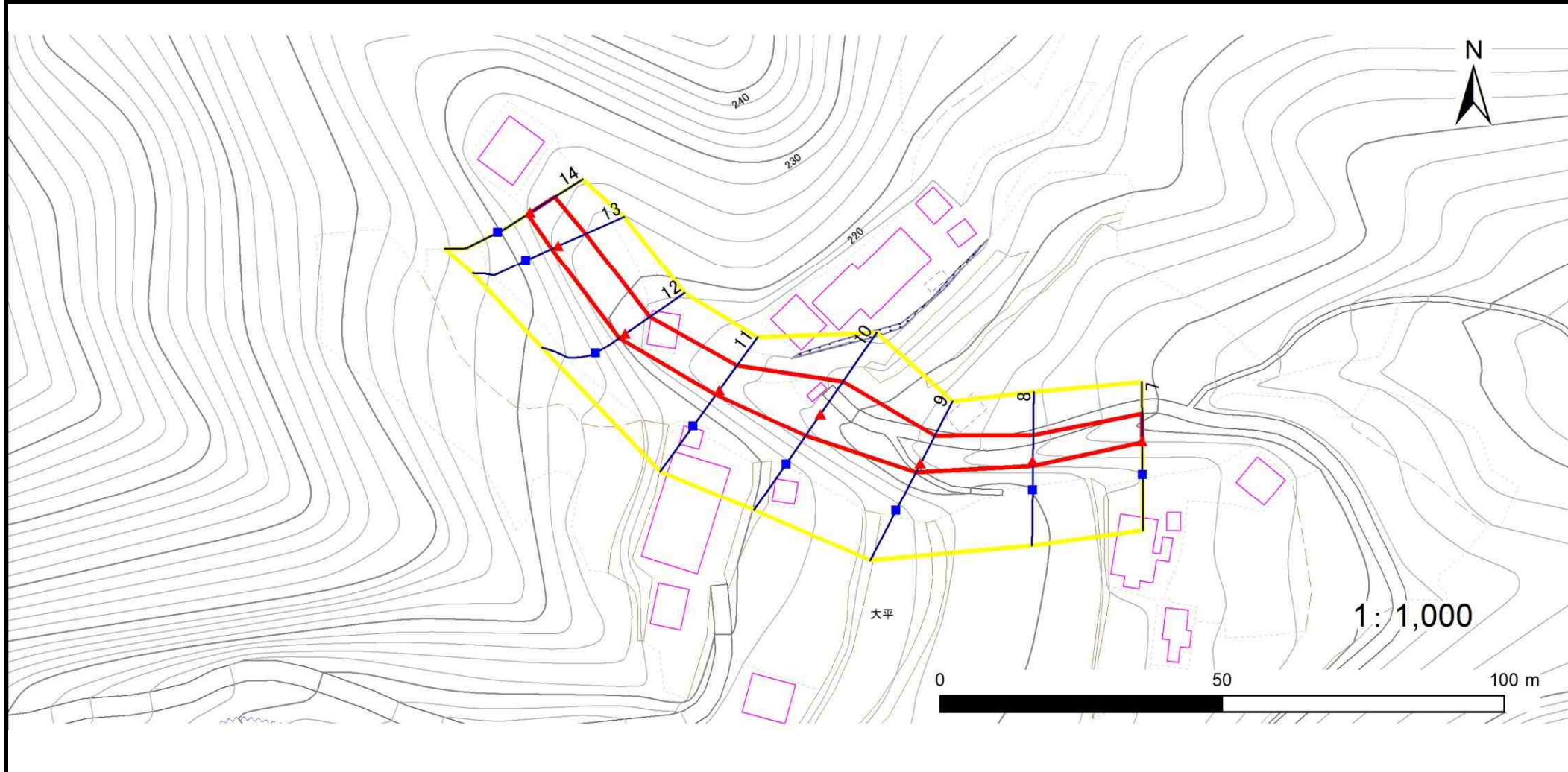
072B1004

箇所名

大平5号

所在地

下閉伊郡岩泉町岩泉字大平



凡例

■ 上端
▲ 下端

— 横断測線

— 危害のおそれのある土地の区域

— 著しい危害のおそれのある土地の区域

— 土石等の移動による力が 100kN/m^2 を超える範囲

— 土石等の堆積高が 3m を超える範囲

急傾斜地の崩壊区域調書

様式3-2 建築物に作用すると想定される衝撃に関する事項(1/1)

調査年度	平成30年度
------	--------

急傾斜地の位置		072B1004			大平5号				所在地		下関伊郡岩泉町岩泉字大平					
横断 測線 番号	急傾斜地の下端に隣接する土地								急傾斜地内							
	土石等の移動の高さと力の大きさ				土石等の堆積高さとの大きさ				土石等の移動の高さと力の大きさ				土石等の堆積高さとの大きさ			
	区分	高さ (m)	下端からの距離 (m)	力の大きさ (kN/m ²)	区分	下端からの水平 距離(m)	高さ (m)	力の大きさ (kN/m ²)	区分	高さ (m)	上端からの比高 (m)	力の大きさ (kN/m ²)	区分	上端からの比高 (m)	高さ (m)	力の大きさ (kN/m ²)
1	100kN/m ² を超える	—	— ~ —	—	3mを超える	— ~ —	—	—	100kN/m ² を超える	—	— ~ —	—	3mを超える	— ~ —	—	—
	それ以外	1.00	0.00 ~ 5.63	70.28	それ以外	0.00 ~ 0.00	1.63	8.74	それ以外	1.00	5.00 ~ 6.41	70.28	それ以外	5.00 ~ 6.41	1.63	8.74
2	100kN/m ² を超える	—	— ~ —	—	3mを超える	— ~ —	—	—	100kN/m ² を超える	—	— ~ —	—	3mを超える	— ~ —	—	—
	それ以外	1.00	0.00 ~ 5.28	65.78	それ以外	0.00 ~ 0.00	1.70	9.09	それ以外	1.00	5.00 ~ 5.71	65.78	それ以外	5.00 ~ 5.71	1.70	9.09
3	100kN/m ² を超える	—	— ~ —	—	3mを超える	— ~ —	—	—	100kN/m ² を超える	—	— ~ —	—	3mを超える	— ~ —	—	—
	それ以外	1.00	0.00 ~ 7.41	94.61	それ以外	0.00 ~ 0.00	1.70	9.09	それ以外	1.00	5.00 ~ 9.75	94.61	それ以外	5.00 ~ 9.75	1.70	9.09
4	100kN/m ² を超える	1.00	0.00 ~ 0.15	102.16	3mを超える	— ~ —	—	—	100kN/m ² を超える	1.00	11.43 ~ 11.92	102.16	3mを超える	— ~ —	—	—
	それ以外	1.00	0.15 ~ 7.93	100.00	それ以外	0.00 ~ 7.93	2.00	10.73	それ以外	1.00	5.00 ~ 11.43	100.00	それ以外	5.00 ~ 11.92	2.00	10.73
5	100kN/m ² を超える	1.00	0.00 ~ 2.68	142.15	3mを超える	0.00 ~ 0.85	3.36	18.00	100kN/m ² を超える	1.00	11.38 ~ 40.46	142.15	3mを超える	40.00 ~ 40.46	3.36	18.00
	それ以外	1.00	2.68 ~ 10.46	100.00	それ以外	0.85 ~ 10.46	3.00	16.05	それ以外	1.00	5.00 ~ 11.38	100.00	それ以外	5.00 ~ 40.00	3.00	16.05
6	100kN/m ² を超える	1.00	0.00 ~ 2.97	147.23	3mを超える	0.00 ~ 0.95	3.41	18.27	100kN/m ² を超える	1.00	11.07 ~ 47.73	147.23	3mを超える	40.00 ~ 47.73	3.41	18.27
	それ以外	1.00	2.97 ~ 10.76	100.00	それ以外	0.95 ~ 10.76	3.00	16.05	それ以外	1.00	5.00 ~ 11.07	100.00	それ以外	5.00 ~ 40.00	3.00	16.05
7	100kN/m ² を超える	—	— ~ —	—	3mを超える	— ~ —	—	—	100kN/m ² を超える	—	— ~ —	—	3mを超える	— ~ —	—	—
	それ以外	1.00	0.00 ~ 4.79	59.72	それ以外	0.00 ~ 4.79	1.87	9.99	それ以外	1.00	5.00 ~ 5.23	59.72	それ以外	5.00 ~ 5.23	1.87	9.99
8	100kN/m ² を超える	—	— ~ —	—	3mを超える	— ~ —	—	—	100kN/m ² を超える	—	— ~ —	—	3mを超える	— ~ —	—	—
	それ以外	1.00	0.00 ~ 4.55	56.69	それ以外	0.00 ~ 4.55	2.12	11.34	それ以外	1.00	5.00 ~ 6.10	56.69	それ以外	5.00 ~ 6.10	2.12	11.34
9	100kN/m ² を超える	—	— ~ —	—	3mを超える	— ~ —	—	—	100kN/m ² を超える	—	— ~ —	—	3mを超える	— ~ —	—	—
	それ以外	1.00	0.00 ~ 5.52	68.90	それ以外	0.00 ~ 0.00	1.65	8.83	それ以外	1.00	5.00 ~ 6.18	68.90	それ以外	5.00 ~ 6.18	1.65	8.83
10	100kN/m ² を超える	—	— ~ —	—	3mを超える	— ~ —	—	—	100kN/m ² を超える	—	— ~ —	—	3mを超える	— ~ —	—	—
	それ以外	1.00	0.00 ~ 7.00	88.83	それ以外	0.00 ~ 7.00	1.80	9.66	それ以外	1.00	5.00 ~ 8.76	88.83	それ以外	5.00 ~ 8.76	1.80	9.66
11	100kN/m ² を超える	—	— ~ —	—	3mを超える	— ~ —	—	—	100kN/m ² を超える	—	— ~ —	—	3mを超える	— ~ —	—	—
	それ以外	1.00	0.00 ~ 5.34	66.61	それ以外	0.00 ~ 5.34	1.73	9.27	それ以外	1.00	5.00 ~ 5.79	66.61	それ以外	5.00 ~ 5.79	1.73	9.27
12	100kN/m ² を超える	—	— ~ —	—	3mを超える	— ~ —	—	—	100kN/m ² を超える	—	— ~ —	—	3mを超える	— ~ —	—	—
	それ以外	1.00	0.00 ~ 5.26	65.64	それ以外	0.00 ~ 5.26	1.97	10.57	それ以外	1.00	5.00 ~ 6.36	65.64	それ以外	5.00 ~ 6.36	1.97	10.57
13	100kN/m ² を超える	—	— ~ —	—	3mを超える	— ~ —	—	—	100kN/m ² を超える	—	— ~ —	—	3mを超える	— ~ —	—	—
	それ以外	1.00	0.00 ~ 5.27	65.67	それ以外	0.00 ~ 5.27	1.97	10.57	それ以外	1.00	5.00 ~ 6.36	65.67	それ以外	5.00 ~ 6.36	1.97	10.57
14	100kN/m ² を超える	—	— ~ —	—	3mを超える	— ~ —	—	—	100kN/m ² を超える	—	— ~ —	—	3mを超える	— ~ —	—	—
	それ以外	1.00	0.00 ~ 5.08	63.31	それ以外	0.00 ~ 5.08	1.80	9.62	それ以外	1.00	5.00 ~ 5.47	63.31	それ以外	5.00 ~ 5.47	1.80	9.62
	100kN/m ² を超える		~		3mを超える	~			100kN/m ² を超える		~		3mを超える	~		
	それ以外		~		それ以外	~			それ以外		~		それ以外	~		