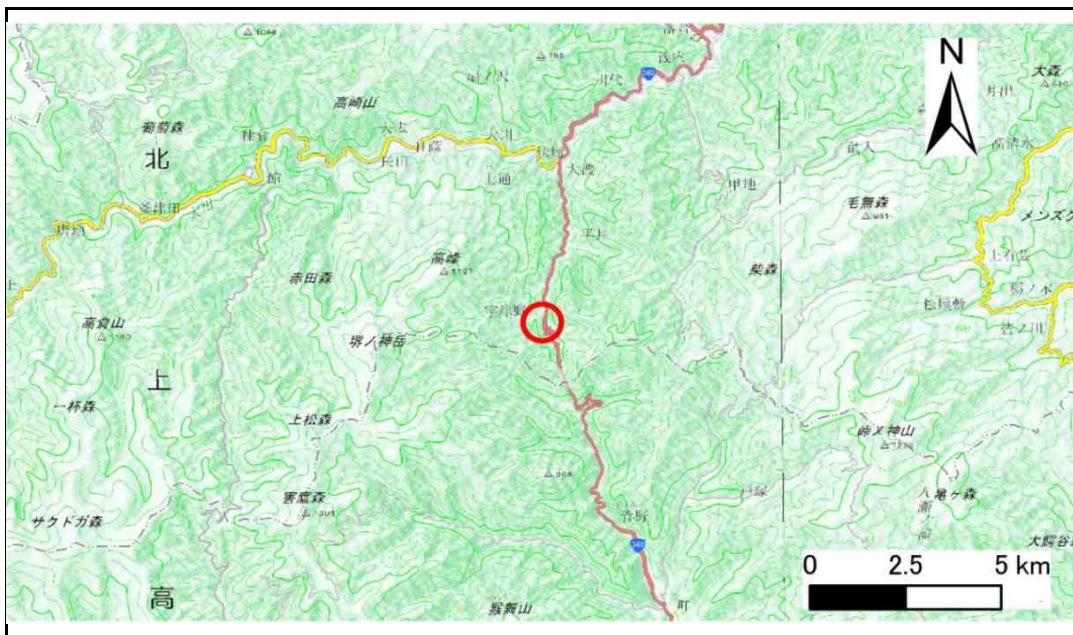


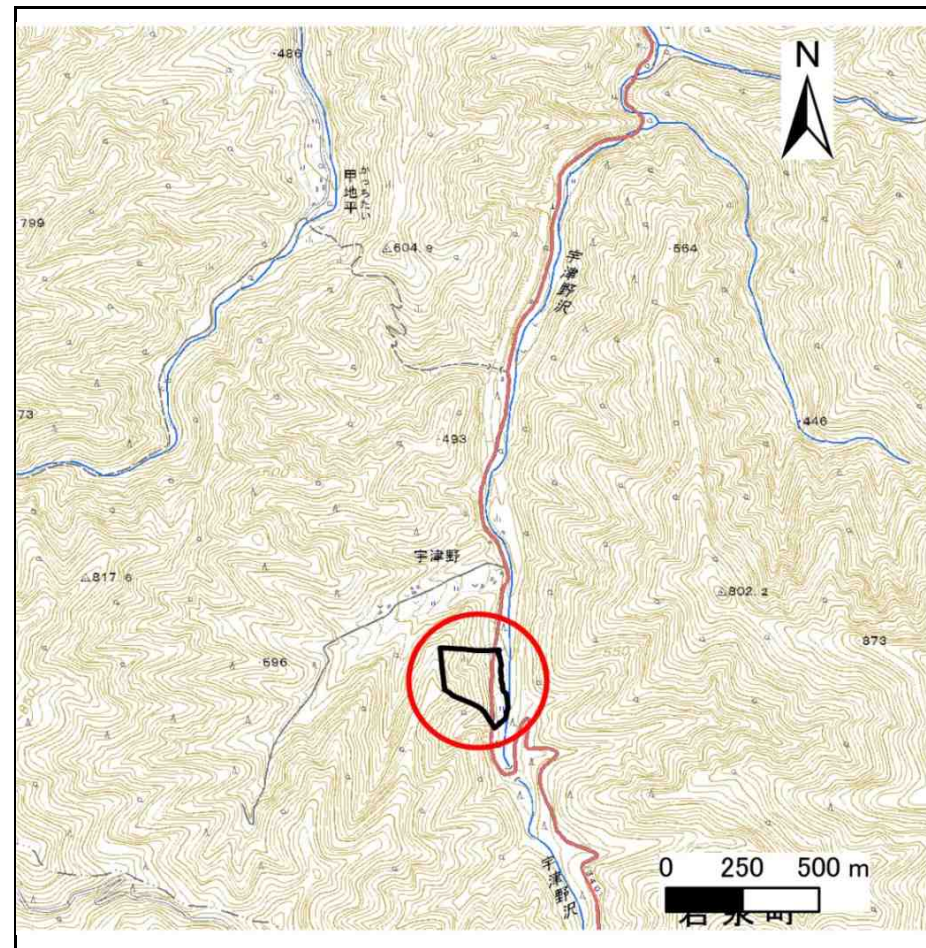
土砂災害防止に関する基礎調査(急傾斜地の崩壊)

表紙 概況、位置図

自然現象の種類	急傾斜地の崩壊
箇所番号	071B1038
箇所名	大家
所在地	下閉伊郡岩泉町大川字大家
調査機関	沿岸広域振興局土木部岩泉土木センター



概況図(S=1:200,000)



位置図(S=1:25,000)

国土地理院の電子地形図200000『盛岡』及び電子地形図25000『陸中大川』を掲載

急傾斜地の崩壊区域調査

様式3-1 危害のおそれのある土地、著しい危害のおそれのある土地の設定図

調査年度

平成30年度

急傾斜地の位置

箇所番号

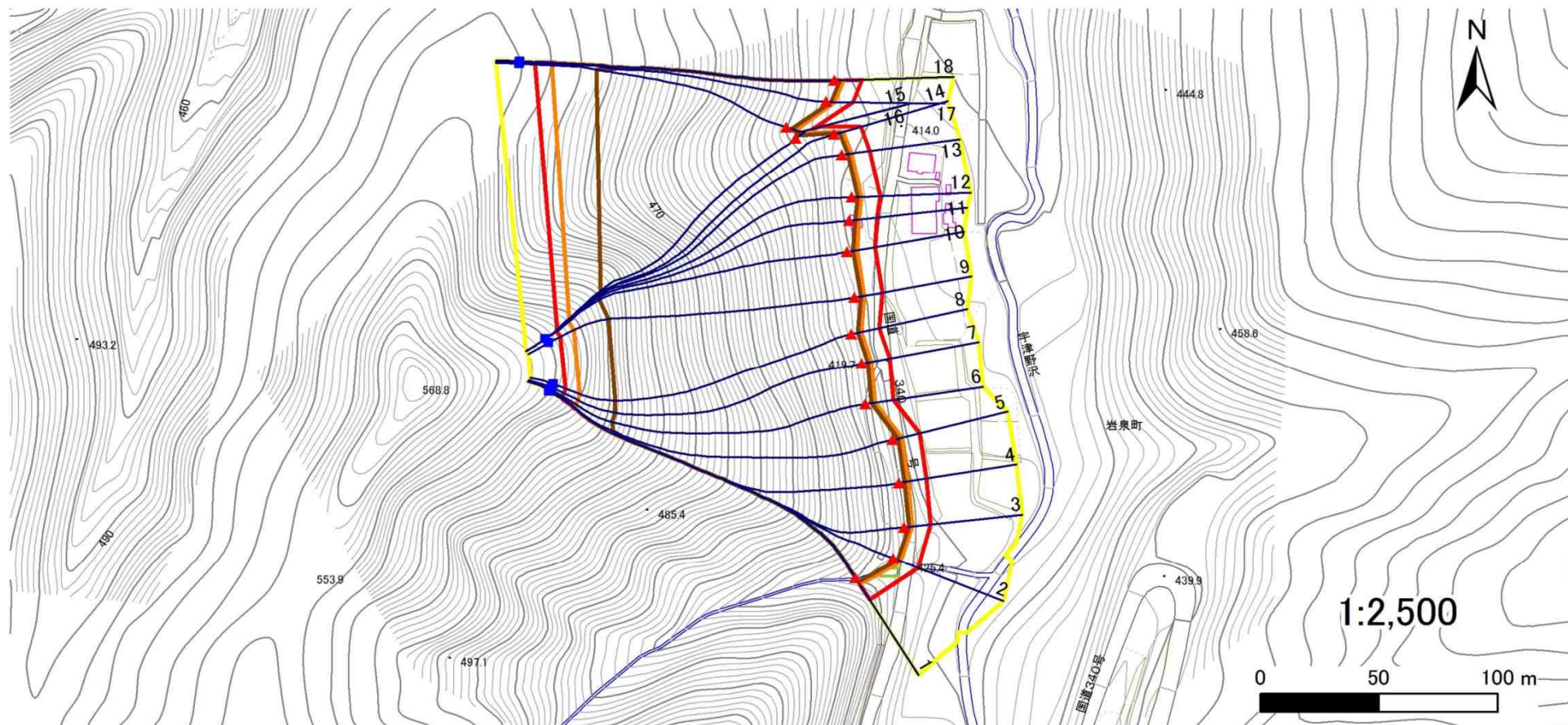
071B1038

箇所名

大家

所在地

下閉伊郡岩泉町大川字大家



凡例

■ 上端
▲ 下端

— 横断測線

— 危害のおそれのある土地の区域

— 著しい危害のおそれのある土地の区域

— 土石等の移動による力が100kN/m²を超える範囲

— 土石等の堆積高が3mを超える範囲

急傾斜地の崩壊区域調査

様式3-2 建築物に作用すると想定される衝撃に関する事項(1/2)

調査年度	平成30年度
------	--------

急傾斜地の位置		071B1038			箇所名				大家		所在地		下関伊郡岩泉町大川字大家			
横断 測線 番号	急傾斜地の下端に隣接する土地								急傾斜地内							
	土石等の移動の高さと力の大きさ				土石等の堆積高さとの大きさ				土石等の移動の高さと力の大きさ				土石等の堆積高さとの大きさ			
	区分	高さ (m)	下端からの距離 (m)	力の大きさ (kN/m ²)	区分	下端からの水平 距離(m)	高さ (m)	力の大きさ (kN/m ²)	区分	高さ (m)	上端からの比高 (m)	力の大きさ (kN/m ²)	区分	上端からの比高 (m)	高さ (m)	力の大きさ (kN/m ²)
1	100kN/m ² を超える	1.00	0.00 ~ 3.45	155.54	3mを超える	0.00 ~ 2.03	3.89	20.81	100kN/m ² を超える	1.00	10.69 ~ 109.89	155.54	3mを超える	30.00 ~ 109.89	3.89	20.81
	それ以外	1.00	3.45 ~ 11.23	100.00	それ以外	2.03 ~ 11.23	3.00	16.05	それ以外	1.00	5.00 ~ 10.69	100.00	それ以外	5.00 ~ 30.00	3.00	16.05
2	100kN/m ² を超える	1.00	0.00 ~ 3.42	154.98	3mを超える	0.00 ~ 2.02	3.88	20.75	100kN/m ² を超える	1.00	10.71 ~ 114.39	154.98	3mを超える	30.00 ~ 114.39	3.88	20.75
	それ以外	1.00	3.42 ~ 11.20	100.00	それ以外	2.02 ~ 11.20	3.00	16.05	それ以外	1.00	5.00 ~ 10.71	100.00	それ以外	5.00 ~ 30.00	3.00	16.05
3	100kN/m ² を超える	1.00	0.00 ~ 3.45	155.51	3mを超える	0.00 ~ 2.03	3.89	20.80	100kN/m ² を超える	1.00	10.69 ~ 116.43	155.51	3mを超える	30.00 ~ 116.43	3.89	20.80
	それ以外	1.00	3.45 ~ 11.23	100.00	それ以外	2.03 ~ 11.23	3.00	16.05	それ以外	1.00	5.00 ~ 10.69	100.00	それ以外	5.00 ~ 30.00	3.00	16.05
4	100kN/m ² を超える	1.00	0.00 ~ 3.68	159.71	3mを超える	0.00 ~ 2.16	3.97	21.26	100kN/m ² を超える	1.00	10.56 ~ 117.74	159.71	3mを超える	30.00 ~ 117.74	3.97	21.26
	それ以外	1.00	3.68 ~ 11.47	100.00	それ以外	2.16 ~ 11.47	3.00	16.05	それ以外	1.00	5.00 ~ 10.56	100.00	それ以外	5.00 ~ 30.00	3.00	16.05
5	100kN/m ² を超える	1.00	0.00 ~ 3.85	162.72	3mを超える	0.00 ~ 2.26	4.05	21.67	100kN/m ² を超える	1.00	10.53 ~ 118.69	162.72	3mを超える	25.00 ~ 118.69	4.05	21.67
	それ以外	1.00	3.85 ~ 11.64	100.00	それ以外	2.26 ~ 11.64	3.00	16.05	それ以外	1.00	5.00 ~ 10.53	100.00	それ以外	5.00 ~ 25.00	3.00	16.05
6	100kN/m ² を超える	1.00	0.00 ~ 4.05	166.38	3mを超える	0.00 ~ 2.43	4.19	22.42	100kN/m ² を超える	1.00	10.65 ~ 116.87	166.38	3mを超える	25.00 ~ 116.87	4.19	22.42
	それ以外	1.00	4.05 ~ 11.84	100.00	それ以外	2.43 ~ 11.84	3.00	16.05	それ以外	1.00	5.00 ~ 10.65	100.00	それ以外	5.00 ~ 25.00	3.00	16.05
7	100kN/m ² を超える	1.00	0.00 ~ 4.09	167.02	3mを超える	0.00 ~ 2.48	4.23	22.63	100kN/m ² を超える	1.00	10.72 ~ 117.93	167.02	3mを超える	25.00 ~ 117.93	4.23	22.63
	それ以外	1.00	4.09 ~ 11.87	100.00	それ以外	2.48 ~ 11.87	3.00	16.05	それ以外	1.00	5.00 ~ 10.72	100.00	それ以外	5.00 ~ 25.00	3.00	16.05
8	100kN/m ² を超える	1.00	0.00 ~ 4.13	167.87	3mを超える	0.00 ~ 2.59	4.33	23.18	100kN/m ² を超える	1.00	10.98 ~ 120.16	167.87	3mを超える	25.00 ~ 120.16	4.33	23.18
	それ以外	1.00	4.13 ~ 11.92	100.00	それ以外	2.59 ~ 11.92	3.00	16.05	それ以外	1.00	5.00 ~ 10.98	100.00	それ以外	5.00 ~ 25.00	3.00	16.05
9	100kN/m ² を超える	1.00	0.00 ~ 4.13	167.89	3mを超える	0.00 ~ 2.60	4.34	23.21	100kN/m ² を超える	1.00	11.00 ~ 120.30	167.89	3mを超える	25.00 ~ 120.30	4.34	23.21
	それ以外	1.00	4.13 ~ 11.92	100.00	それ以外	2.60 ~ 11.92	3.00	16.05	それ以外	1.00	5.00 ~ 11.00	100.00	それ以外	5.00 ~ 25.00	3.00	16.05
10	100kN/m ² を超える	1.00	0.00 ~ 4.11	167.52	3mを超える	0.00 ~ 2.53	4.27	22.86	100kN/m ² を超える	1.00	10.82 ~ 119.26	167.52	3mを超える	25.00 ~ 119.26	4.27	22.86
	それ以外	1.00	4.11 ~ 11.90	100.00	それ以外	2.53 ~ 11.90	3.00	16.05	それ以外	1.00	5.00 ~ 10.82	100.00	それ以外	5.00 ~ 25.00	3.00	16.05
11	100kN/m ² を超える	1.00	0.00 ~ 4.09	167.16	3mを超える	0.00 ~ 2.49	4.24	22.69	100kN/m ² を超える	1.00	10.74 ~ 121.85	167.16	3mを超える	25.00 ~ 121.85	4.24	22.69
	それ以外	1.00	4.09 ~ 11.88	100.00	それ以外	2.49 ~ 11.88	3.00	16.05	それ以外	1.00	5.00 ~ 10.74	100.00	それ以外	5.00 ~ 25.00	3.00	16.05
12	100kN/m ² を超える	1.00	0.00 ~ 4.03	166.00	3mを超える	0.00 ~ 2.41	4.17	22.31	100kN/m ² を超える	1.00	10.62 ~ 121.89	166.00	3mを超える	25.00 ~ 121.89	4.17	22.31
	それ以外	1.00	4.03 ~ 11.82	100.00	それ以外	2.41 ~ 11.82	3.00	16.05	それ以外	1.00	5.00 ~ 10.62	100.00	それ以外	5.00 ~ 25.00	3.00	16.05
13	100kN/m ² を超える	1.00	0.00 ~ 3.87	163.14	3mを超える	0.00 ~ 2.28	4.06	21.74	100kN/m ² を超える	1.00	10.53 ~ 118.47	163.14	3mを超える	25.00 ~ 118.47	4.06	21.74
	それ以外	1.00	3.87 ~ 11.66	100.00	それ以外	2.28 ~ 11.66	3.00	16.05	それ以外	1.00	5.00 ~ 10.53	100.00	それ以外	5.00 ~ 25.00	3.00	16.05
14	100kN/m ² を超える	1.00	0.00 ~ 3.82	162.13	3mを超える	0.00 ~ 2.24	4.03	21.58	100kN/m ² を超える	1.00	10.53 ~ 117.77	162.13	3mを超える	25.00 ~ 117.77	4.03	21.58
	それ以外	1.00	3.82 ~ 11.60	100.00	それ以外	2.24 ~ 11.60	3.00	16.05	それ以外	1.00	5.00 ~ 10.53	100.00	それ以外	5.00 ~ 25.00	3.00	16.05
15	100kN/m ² を超える	1.00	0.00 ~ 3.94	164.33	3mを超える	0.00 ~ 2.33	4.10	21.95	100kN/m ² を超える	1.00	10.55 ~ 110.87	164.33	3mを超える	25.00 ~ 110.87	4.10	21.95
	それ以外	1.00	3.94 ~ 11.72	100.00	それ以外	2.33 ~ 11.72	3.00	16.05	それ以外	1.00	5.00 ~ 10.55	100.00	それ以外	5.00 ~ 25.00	3.00	16.05

急傾斜地の崩壊区域調書

様式3-2 建築物に作用すると想定される衝撃に関する事項(2/2)

調査年度

平成30年度

急傾斜地の位置		箇所番号			箇所名				所在地							
		071B1038			大家				下閉伊郡岩泉町大川字大家							
横断 測線 番号	急傾斜地の下端に隣接する土地								急傾斜地内							
	土石等の移動の高さと力の大きさ				土石等の堆積高さとの大きさ				土石等の移動の高さと力の大きさ				土石等の堆積高さとの大きさ			
	区分	高さ (m)	下端からの距離 (m)	力の大きさ (kN/m ²)	区分	下端からの水平 距離(m)	高さ (m)	力の大きさ (kN/m ²)	区分	高さ (m)	上端からの比高 (m)	力の大きさ (kN/m ²)	区分	上端からの比高 (m)	高さ (m)	力の大きさ (kN/m ²)
16	100kN/m ² を超える	1.00	0.00 ~ 3.82	162.09	3mを超える	0.00 ~ 2.24	4.03	21.58	100kN/m ² を超える	1.00	10.53 ~ 90.25	162.09	3mを超える	25.00 ~ 90.25	4.03	21.58
	それ以外	1.00	3.82 ~ 11.60	100.00	それ以外	2.24 ~ 11.60	3.00	16.05	それ以外	1.00	5.00 ~ 10.53	100.00	それ以外	5.00 ~ 25.00	3.00	16.05
17	100kN/m ² を超える	1.00	0.00 ~ 3.63	158.76	3mを超える	0.00 ~ 2.13	3.95	21.15	100kN/m ² を超える	1.00	10.58 ~ 95.80	158.76	3mを超える	30.00 ~ 95.80	3.95	21.15
	それ以外	1.00	3.63 ~ 11.42	100.00	それ以外	2.13 ~ 11.42	3.00	16.05	それ以外	1.00	5.00 ~ 10.58	100.00	それ以外	5.00 ~ 30.00	3.00	16.05
18	100kN/m ² を超える	1.00	0.00 ~ 3.63	158.67	3mを超える	0.00 ~ 2.12	3.95	21.14	100kN/m ² を超える	1.00	10.58 ~ 97.54	158.67	3mを超える	30.00 ~ 97.54	3.95	21.14
	それ以外	1.00	3.63 ~ 11.41	100.00	それ以外	2.12 ~ 11.41	3.00	16.05	それ以外	1.00	5.00 ~ 10.58	100.00	それ以外	5.00 ~ 30.00	3.00	16.05
	100kN/m ² を超える		~		3mを超える	~			100kN/m ² を超える		~		3mを超える	~		
	それ以外		~		それ以外	~			それ以外		~		それ以外	~		
	100kN/m ² を超える		~		3mを超える	~			100kN/m ² を超える		~		3mを超える	~		
	それ以外		~		それ以外	~			それ以外		~		それ以外	~		
	100kN/m ² を超える		~		3mを超える	~			100kN/m ² を超える		~		3mを超える	~		
	それ以外		~		それ以外	~			それ以外		~		それ以外	~		
	100kN/m ² を超える		~		3mを超える	~			100kN/m ² を超える		~		3mを超える	~		
	それ以外		~		それ以外	~			それ以外		~		それ以外	~		
	100kN/m ² を超える		~		3mを超える	~			100kN/m ² を超える		~		3mを超える	~		
	それ以外		~		それ以外	~			それ以外		~		それ以外	~		
	100kN/m ² を超える		~		3mを超える	~			100kN/m ² を超える		~		3mを超える	~		
	それ以外		~		それ以外	~			それ以外		~		それ以外	~		
	100kN/m ² を超える		~		3mを超える	~			100kN/m ² を超える		~		3mを超える	~		
	それ以外		~		それ以外	~			それ以外		~		それ以外	~		
	100kN/m ² を超える		~		3mを超える	~			100kN/m ² を超える		~		3mを超える	~		
	それ以外		~		それ以外	~			それ以外		~		それ以外	~		