

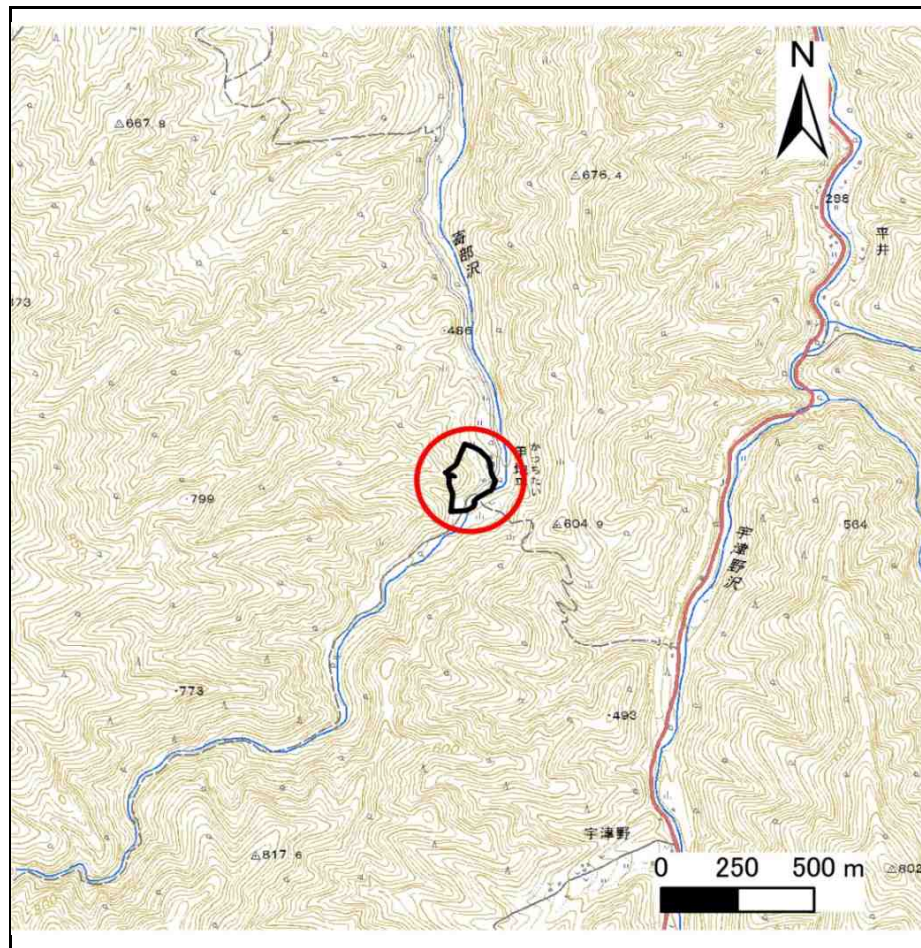
土砂災害防止に関する基礎調査(急傾斜地の崩壊)

表紙 概況、位置図

自然現象の種類	急傾斜地の崩壊
箇所番号	071B1037
箇所名	大家1号
所在地	下閉伊郡岩泉町大川字大家
調査機関	沿岸広域振興局土木部岩泉土木センター



位置図(S=1:200,000)



概況図(S=1:25,000)

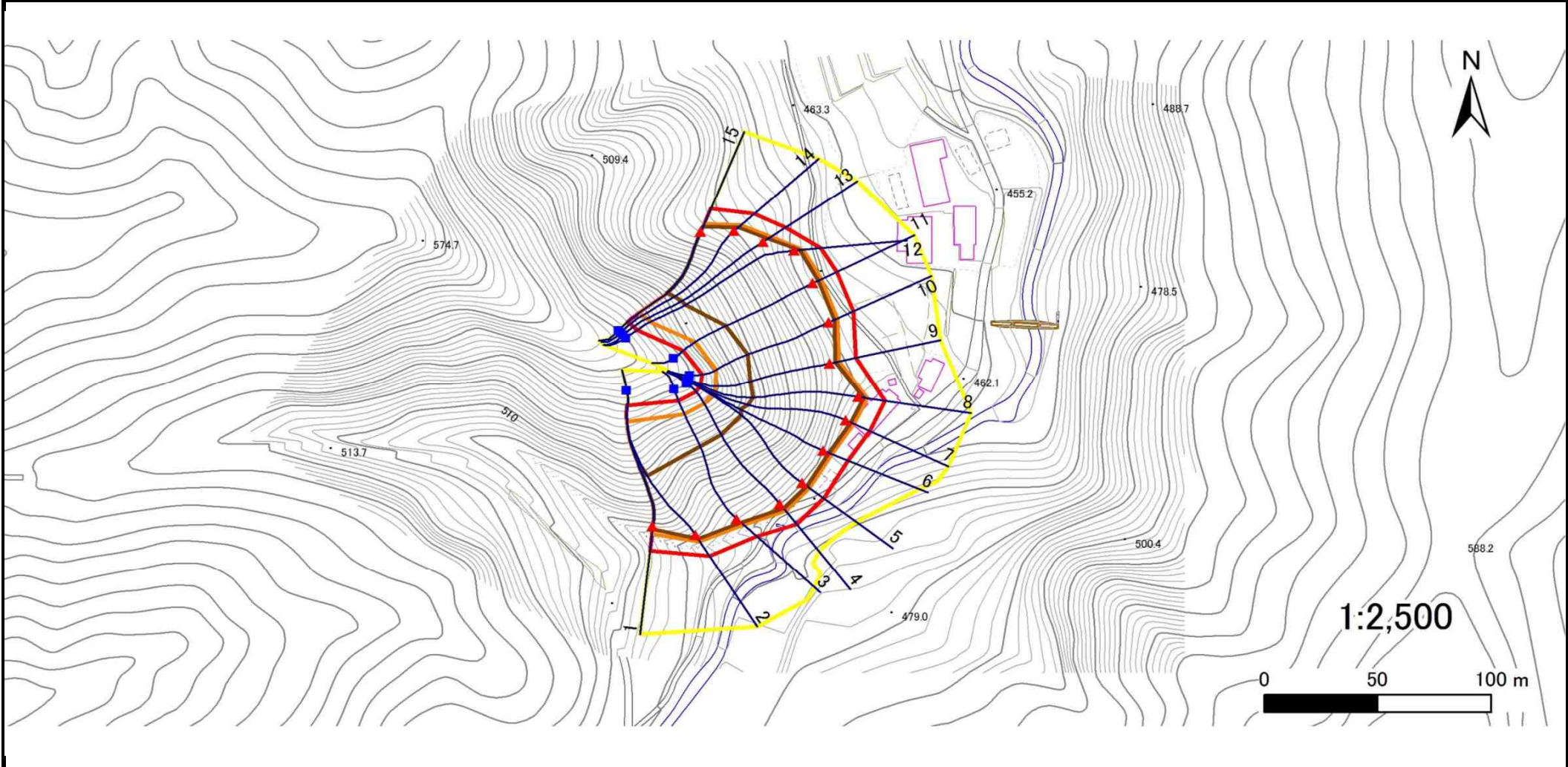
国土地理院の電子地形図200000『盛岡』及び電子地形図25000『陸中大川』を掲載

急傾斜地の崩壊区域調査

様式3-1 危害のおそれのある土地、著しい危害のおそれのある土地の設定図

調査年度 平成30年度

急傾斜地の位置 箇所番号 071B1037 箇所名 大家1号 所在地 下閉伊郡岩泉町大川字大家



凡例	■ 上端	— 横断測線	■ 危害のおそれのある土地の区域	■ 土石等の移動による力が100kN/m ² を超える範囲
	▲ 下端		■ 著しい危害のおそれのある土地の区域	■ 土石等の堆積高が3mを超える範囲

急傾斜地の崩壊区域調査

様式3-2 建築物に作用すると想定される衝撃に関する事項(1/1)

調査年度	平成30年度
------	--------

急傾斜地の位置		071B1037			箇所名				大家1号		所在地		下関伊郡岩泉町大川字大家			
横断 測線 番号	急傾斜地の下端に隣接する土地								急傾斜地内							
	土石等の移動の高さと力の大きさ				土石等の堆積高さとの大きさ				土石等の移動の高さと力の大きさ				土石等の堆積高さとの大きさ			
	区分	高さ (m)	下端からの距離 (m)	力の大きさ (kN/m ²)	区分	下端からの水平 距離(m)	高さ (m)	力の大きさ (kN/m ²)	区分	高さ (m)	上端からの比高 (m)	力の大きさ (kN/m ²)	区分	上端からの比高 (m)	高さ (m)	力の大きさ (kN/m ²)
1	100kN/m ² を超える	1.00	0.00 ~ 3.59	158.09	3mを超える	0.00 ~ 1.27	3.60	19.28	100kN/m ² を超える	1.00	10.55 ~ 47.90	158.09	3mを超える	25.00 ~ 47.90	3.60	19.28
	それ以外	1.00	3.59 ~ 11.38	100.00	それ以外	1.27 ~ 11.38	3.00	16.05	それ以外	1.00	5.00 ~ 10.55	100.00	それ以外	5.00 ~ 25.00	3.00	16.05
2	100kN/m ² を超える	1.00	0.00 ~ 3.57	157.62	3mを超える	0.00 ~ 2.12	3.95	21.12	100kN/m ² を超える	1.00	10.59 ~ 55.26	157.62	3mを超える	30.00 ~ 55.26	3.95	21.12
	それ以外	1.00	3.57 ~ 11.35	100.00	それ以外	2.12 ~ 11.35	3.00	16.05	それ以外	1.00	5.00 ~ 10.59	100.00	それ以外	5.00 ~ 30.00	3.00	16.05
3	100kN/m ² を超える	1.00	0.00 ~ 4.03	165.97	3mを超える	0.00 ~ 2.50	4.24	22.71	100kN/m ² を超える	1.00	10.75 ~ 57.67	165.97	3mを超える	25.00 ~ 57.67	4.24	22.71
	それ以外	1.00	4.03 ~ 11.81	100.00	それ以外	2.50 ~ 11.81	3.00	16.05	それ以外	1.00	5.00 ~ 10.75	100.00	それ以外	5.00 ~ 25.00	3.00	16.05
4	100kN/m ² を超える	1.00	0.00 ~ 4.06	166.51	3mを超える	0.00 ~ 2.52	4.27	22.84	100kN/m ² を超える	1.00	10.81 ~ 61.17	166.51	3mを超える	25.00 ~ 61.17	4.27	22.84
	それ以外	1.00	4.06 ~ 11.84	100.00	それ以外	2.52 ~ 11.84	3.00	16.05	それ以外	1.00	5.00 ~ 10.81	100.00	それ以外	5.00 ~ 25.00	3.00	16.05
5	100kN/m ² を超える	1.00	0.00 ~ 4.06	166.58	3mを超える	0.00 ~ 2.53	4.27	22.87	100kN/m ² を超える	1.00	10.82 ~ 61.39	166.58	3mを超える	25.00 ~ 61.39	4.27	22.87
	それ以外	1.00	4.06 ~ 11.85	100.00	それ以外	2.53 ~ 11.85	3.00	16.05	それ以外	1.00	5.00 ~ 10.82	100.00	それ以外	5.00 ~ 25.00	3.00	16.05
6	100kN/m ² を超える	1.00	0.00 ~ 4.08	166.87	3mを超える	0.00 ~ 2.67	4.41	23.58	100kN/m ² を超える	1.00	11.23 ~ 64.16	166.87	3mを超える	25.00 ~ 64.16	4.41	23.58
	それ以外	1.00	4.08 ~ 11.86	100.00	それ以外	2.67 ~ 11.86	3.00	16.05	それ以外	1.00	5.00 ~ 11.23	100.00	それ以外	5.00 ~ 25.00	3.00	16.05
7	100kN/m ² を超える	1.00	0.00 ~ 4.07	166.71	3mを超える	0.00 ~ 2.52	4.27	22.84	100kN/m ² を超える	1.00	10.81 ~ 63.86	166.71	3mを超える	25.00 ~ 63.86	4.27	22.84
	それ以外	1.00	4.07 ~ 11.85	100.00	それ以外	2.52 ~ 11.85	3.00	16.05	それ以外	1.00	5.00 ~ 10.81	100.00	それ以外	5.00 ~ 25.00	3.00	16.05
8	100kN/m ² を超える	1.00	0.00 ~ 3.99	165.33	3mを超える	0.00 ~ 2.41	4.17	22.31	100kN/m ² を超える	1.00	10.62 ~ 63.78	165.33	3mを超える	25.00 ~ 63.78	4.17	22.31
	それ以外	1.00	3.99 ~ 11.78	100.00	それ以外	2.41 ~ 11.78	3.00	16.05	それ以外	1.00	5.00 ~ 10.62	100.00	それ以外	5.00 ~ 25.00	3.00	16.05
9	100kN/m ² を超える	1.00	0.00 ~ 4.05	166.33	3mを超える	0.00 ~ 2.56	4.30	23.03	100kN/m ² を超える	1.00	10.90 ~ 57.26	166.33	3mを超える	25.00 ~ 57.26	4.30	23.03
	それ以外	1.00	4.05 ~ 11.83	100.00	それ以外	2.56 ~ 11.83	3.00	16.05	それ以外	1.00	5.00 ~ 10.90	100.00	それ以外	5.00 ~ 25.00	3.00	16.05
10	100kN/m ² を超える	1.00	0.00 ~ 4.07	166.65	3mを超える	0.00 ~ 2.57	4.31	23.09	100kN/m ² を超える	1.00	10.93 ~ 59.97	166.65	3mを超える	25.00 ~ 59.97	4.31	23.09
	それ以外	1.00	4.07 ~ 11.85	100.00	それ以外	2.57 ~ 11.85	3.00	16.05	それ以外	1.00	5.00 ~ 10.93	100.00	それ以外	5.00 ~ 25.00	3.00	16.05
11	100kN/m ² を超える	1.00	0.00 ~ 4.09	167.01	3mを超える	0.00 ~ 2.58	4.32	23.13	100kN/m ² を超える	1.00	10.95 ~ 64.05	167.01	3mを超える	25.00 ~ 64.05	4.32	23.13
	それ以外	1.00	4.09 ~ 11.87	100.00	それ以外	2.58 ~ 11.87	3.00	16.05	それ以外	1.00	5.00 ~ 10.95	100.00	それ以外	5.00 ~ 25.00	3.00	16.05
12	100kN/m ² を超える	1.00	0.00 ~ 3.99	165.29	3mを超える	0.00 ~ 2.39	4.15	22.22	100kN/m ² を超える	1.00	10.60 ~ 70.38	165.29	3mを超える	25.00 ~ 70.38	4.15	22.22
	それ以外	1.00	3.99 ~ 11.78	100.00	それ以外	2.39 ~ 11.78	3.00	16.05	それ以外	1.00	5.00 ~ 10.60	100.00	それ以外	5.00 ~ 25.00	3.00	16.05
13	100kN/m ² を超える	1.00	0.00 ~ 3.98	165.08	3mを超える	0.00 ~ 2.40	4.16	22.26	100kN/m ² を超える	1.00	10.61 ~ 62.50	165.08	3mを超える	25.00 ~ 62.50	4.16	22.26
	それ以外	1.00	3.98 ~ 11.77	100.00	それ以外	2.40 ~ 11.77	3.00	16.05	それ以外	1.00	5.00 ~ 10.61	100.00	それ以外	5.00 ~ 25.00	3.00	16.05
14	100kN/m ² を超える	1.00	0.00 ~ 4.03	165.99	3mを超える	0.00 ~ 2.48	4.23	22.62	100kN/m ² を超える	1.00	10.72 ~ 59.90	165.99	3mを超える	25.00 ~ 59.90	4.23	22.62
	それ以外	1.00	4.03 ~ 11.82	100.00	それ以外	2.48 ~ 11.82	3.00	16.05	それ以外	1.00	5.00 ~ 10.72	100.00	それ以外	5.00 ~ 25.00	3.00	16.05
15	100kN/m ² を超える	1.00	0.00 ~ 4.03	165.91	3mを超える	0.00 ~ 2.57	4.31	23.08	100kN/m ² を超える	1.00	10.92 ~ 54.03	165.91	3mを超える	25.00 ~ 54.03	4.31	23.08
	それ以外	1.00	4.03 ~ 11.81	100.00	それ以外	2.57 ~ 11.81	3.00	16.05	それ以外	1.00	5.00 ~ 10.92	100.00	それ以外	5.00 ~ 25.00	3.00	16.05