

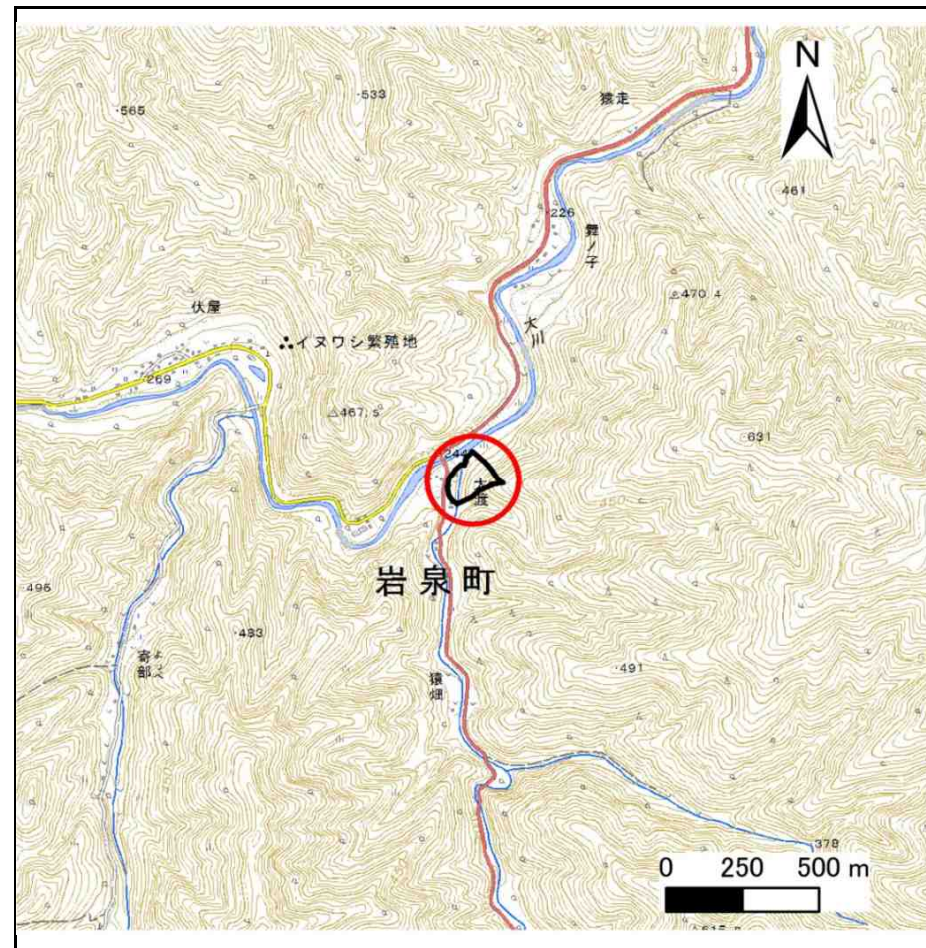
# 土砂災害防止に関する基礎調査(急傾斜地の崩壊)

表紙 概況、位置図

自然現象の種類	急傾斜地の崩壊
箇所番号	071B1025
箇所名	大家2号
所在地	下閉伊郡岩泉町大川字大家
調査機関	沿岸広域振興局土木部岩泉土木センター



概況図(S=1:200,000)



位置図(S=1:25,000)

国土地理院の電子地形図200000『盛岡』及び電子地形図25000『陸中大川』を掲載

# 急傾斜地の崩壊区域調査

様式3-1 危害のおそれのある土地、著しい危害のおそれのある土地の設定図

調査年度

平成30年度

急傾斜地の位置

箇所番号

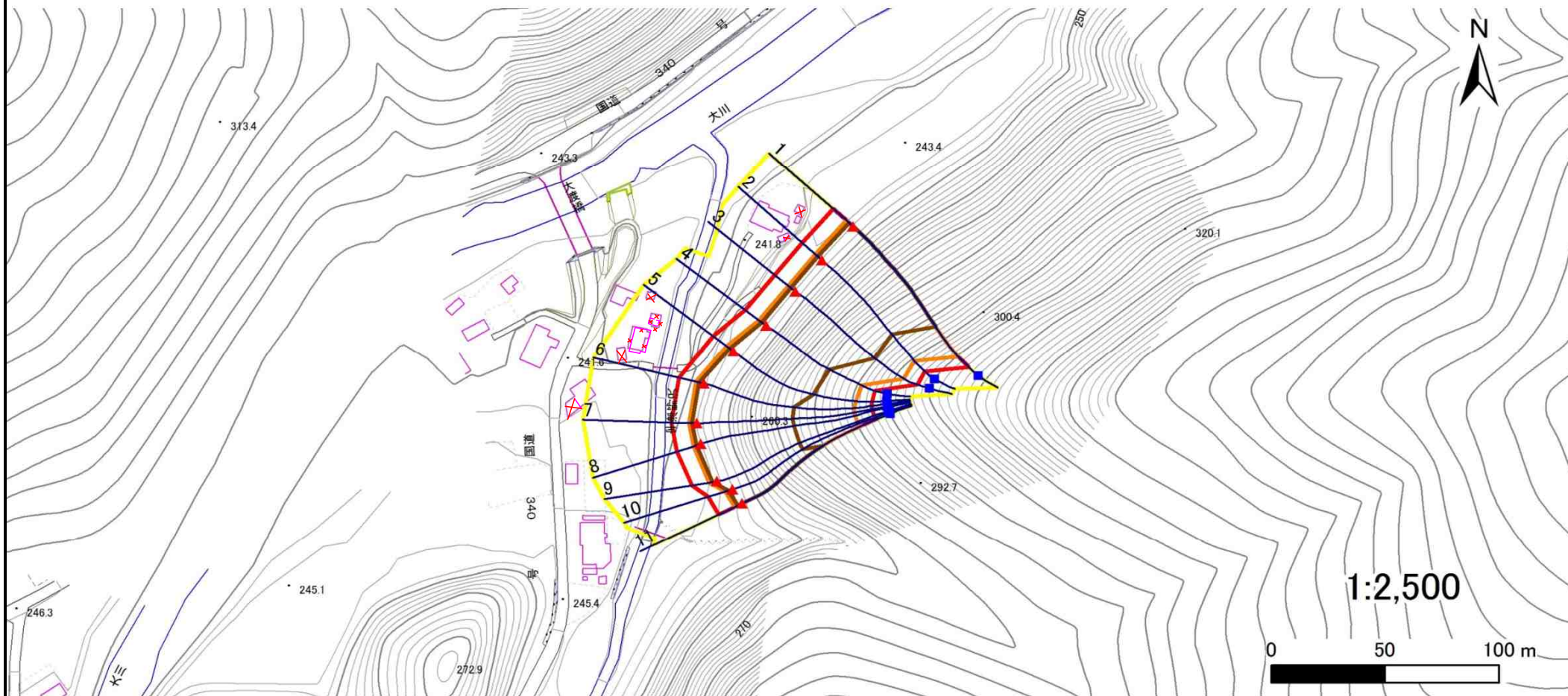
071B1025

箇所名

大家2号

所在地

下閉伊郡岩泉町大川字大家



凡例

■ 上端  
▲ 下端

— 横断測線

■ 危害のおそれのある土地の区域

■ 著しい危害のおそれのある土地の区域

■ 土石等の移動による力が $100\text{kN/m}^2$ を超える範囲

■ 土石等の堆積高が $3\text{m}$ を超える範囲

## 急傾斜地の崩壊区域調査

様式3-2 建築物に作用すると想定される衝撃に関する事項(1/1)

調査年度	平成30年度
------	--------

急傾斜地の位置		071B1025			箇所名				大家2号		所在地		下関伊郡岩泉町大川字大家			
横断 測線 番号	急傾斜地の下端に隣接する土地								急傾斜地内							
	土石等の移動の高さと力の大きさ				土石等の堆積高さとの大きさ				土石等の移動の高さと力の大きさ				土石等の堆積高さとの大きさ			
	区分	高さ (m)	下端からの距離 (m)	力の大きさ (kN/m <sup>2</sup> )	区分	下端からの水平 距離(m)	高さ (m)	力の大きさ (kN/m <sup>2</sup> )	区分	高さ (m)	上端からの比高 (m)	力の大きさ (kN/m <sup>2</sup> )	区分	上端からの比高 (m)	高さ (m)	力の大きさ (kN/m <sup>2</sup> )
1	100kN/m <sup>2</sup> を超える	1.00	0.00 ~ 4.04	166.15	3mを超える	0.00 ~ 2.43	4.19	22.43	100kN/m <sup>2</sup> を超える	1.00	10.65 ~ 74.44	166.15	3mを超える	25.00 ~ 74.44	4.19	22.43
	それ以外	1.00	4.04 ~ 11.82	100.00	それ以外	2.43 ~ 11.82	3.00	16.05	それ以外	1.00	5.00 ~ 10.65	100.00	それ以外	5.00 ~ 25.00	3.00	16.05
2	100kN/m <sup>2</sup> を超える	1.00	0.00 ~ 4.09	167.00	3mを超える	0.00 ~ 2.55	4.29	22.96	100kN/m <sup>2</sup> を超える	1.00	10.87 ~ 65.86	167.00	3mを超える	25.00 ~ 65.86	4.29	22.96
	それ以外	1.00	4.09 ~ 11.87	100.00	それ以外	2.55 ~ 11.87	3.00	16.05	それ以外	1.00	5.00 ~ 10.87	100.00	それ以外	5.00 ~ 25.00	3.00	16.05
3	100kN/m <sup>2</sup> を超える	1.00	0.00 ~ 4.08	166.81	3mを超える	0.00 ~ 2.52	4.27	22.84	100kN/m <sup>2</sup> を超える	1.00	10.81 ~ 65.71	166.81	3mを超える	25.00 ~ 65.71	4.27	22.84
	それ以外	1.00	4.08 ~ 11.86	100.00	それ以外	2.52 ~ 11.86	3.00	16.05	それ以外	1.00	5.00 ~ 10.81	100.00	それ以外	5.00 ~ 25.00	3.00	16.05
4	100kN/m <sup>2</sup> を超える	1.00	0.00 ~ 4.04	166.11	3mを超える	0.00 ~ 2.55	4.30	23.00	100kN/m <sup>2</sup> を超える	1.00	10.88 ~ 55.71	166.11	3mを超える	25.00 ~ 55.71	4.30	23.00
	それ以外	1.00	4.04 ~ 11.82	100.00	それ以外	2.55 ~ 11.82	3.00	16.05	それ以外	1.00	5.00 ~ 10.88	100.00	それ以外	5.00 ~ 25.00	3.00	16.05
5	100kN/m <sup>2</sup> を超える	1.00	0.00 ~ 3.72	160.40	3mを超える	0.00 ~ 2.21	4.01	21.48	100kN/m <sup>2</sup> を超える	1.00	10.53 ~ 55.76	160.40	3mを超える	25.00 ~ 55.76	4.01	21.48
	それ以外	1.00	3.72 ~ 11.51	100.00	それ以外	2.21 ~ 11.51	3.00	16.05	それ以外	1.00	5.00 ~ 10.53	100.00	それ以外	5.00 ~ 25.00	3.00	16.05
6	100kN/m <sup>2</sup> を超える	1.00	0.00 ~ 3.56	157.53	3mを超える	0.00 ~ 2.10	3.94	21.07	100kN/m <sup>2</sup> を超える	1.00	10.60 ~ 59.89	157.53	3mを超える	30.00 ~ 59.89	3.94	21.07
	それ以外	1.00	3.56 ~ 11.35	100.00	それ以外	2.10 ~ 11.35	3.00	16.05	それ以外	1.00	5.00 ~ 10.60	100.00	それ以外	5.00 ~ 30.00	3.00	16.05
7	100kN/m <sup>2</sup> を超える	1.00	0.00 ~ 3.43	155.28	3mを超える	0.00 ~ 2.04	3.89	20.83	100kN/m <sup>2</sup> を超える	1.00	10.68 ~ 59.74	155.28	3mを超える	30.00 ~ 59.74	3.89	20.83
	それ以外	1.00	3.43 ~ 11.22	100.00	それ以外	2.04 ~ 11.22	3.00	16.05	それ以外	1.00	5.00 ~ 10.68	100.00	それ以外	5.00 ~ 30.00	3.00	16.05
8	100kN/m <sup>2</sup> を超える	1.00	0.00 ~ 3.44	155.43	3mを超える	0.00 ~ 2.04	3.89	20.84	100kN/m <sup>2</sup> を超える	1.00	10.67 ~ 59.51	155.43	3mを超える	30.00 ~ 59.51	3.89	20.84
	それ以外	1.00	3.44 ~ 11.23	100.00	それ以外	2.04 ~ 11.23	3.00	16.05	それ以外	1.00	5.00 ~ 10.67	100.00	それ以外	5.00 ~ 30.00	3.00	16.05
9	100kN/m <sup>2</sup> を超える	1.00	0.00 ~ 3.46	155.77	3mを超える	0.00 ~ 2.05	3.90	20.88	100kN/m <sup>2</sup> を超える	1.00	10.66 ~ 58.73	155.77	3mを超える	30.00 ~ 58.73	3.90	20.88
	それ以外	1.00	3.46 ~ 11.25	100.00	それ以外	2.05 ~ 11.25	3.00	16.05	それ以外	1.00	5.00 ~ 10.66	100.00	それ以外	5.00 ~ 30.00	3.00	16.05
10	100kN/m <sup>2</sup> を超える	1.00	0.00 ~ 3.48	156.04	3mを超える	0.00 ~ 2.07	3.91	20.93	100kN/m <sup>2</sup> を超える	1.00	10.64 ~ 55.77	156.04	3mを超える	30.00 ~ 55.77	3.91	20.93
	それ以外	1.00	3.48 ~ 11.26	100.00	それ以外	2.07 ~ 11.26	3.00	16.05	それ以外	1.00	5.00 ~ 10.64	100.00	それ以外	5.00 ~ 30.00	3.00	16.05
11	100kN/m <sup>2</sup> を超える	1.00	0.00 ~ 3.70	159.97	3mを超える	0.00 ~ 2.19	4.00	21.39	100kN/m <sup>2</sup> を超える	1.00	10.54 ~ 58.34	159.97	3mを超える	25.00 ~ 58.34	4.00	21.39
	それ以外	1.00	3.70 ~ 11.48	100.00	それ以外	2.19 ~ 11.48	3.00	16.05	それ以外	1.00	5.00 ~ 10.54	100.00	それ以外	5.00 ~ 25.00	3.00	16.05
	100kN/m <sup>2</sup> を超える		~		3mを超える	~			100kN/m <sup>2</sup> を超える		~		3mを超える	~		
	それ以外		~		それ以外	~			それ以外		~		それ以外	~		
	100kN/m <sup>2</sup> を超える		~		3mを超える	~			100kN/m <sup>2</sup> を超える		~		3mを超える	~		
	それ以外		~		それ以外	~			それ以外		~		それ以外	~		
	100kN/m <sup>2</sup> を超える		~		3mを超える	~			100kN/m <sup>2</sup> を超える		~		3mを超える	~		
	それ以外		~		それ以外	~			それ以外		~		それ以外	~		