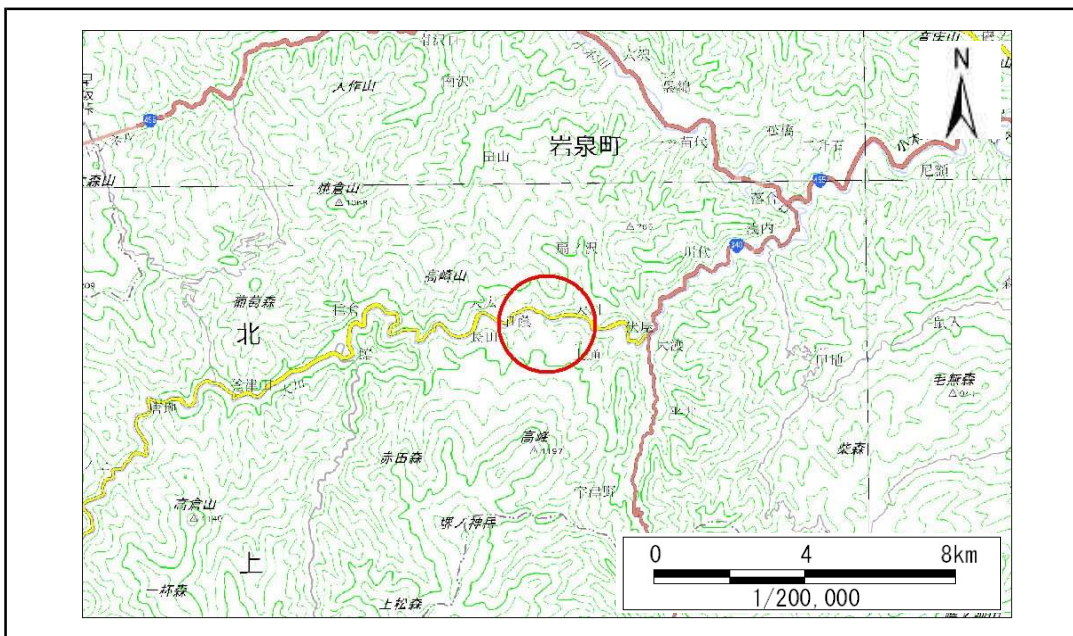


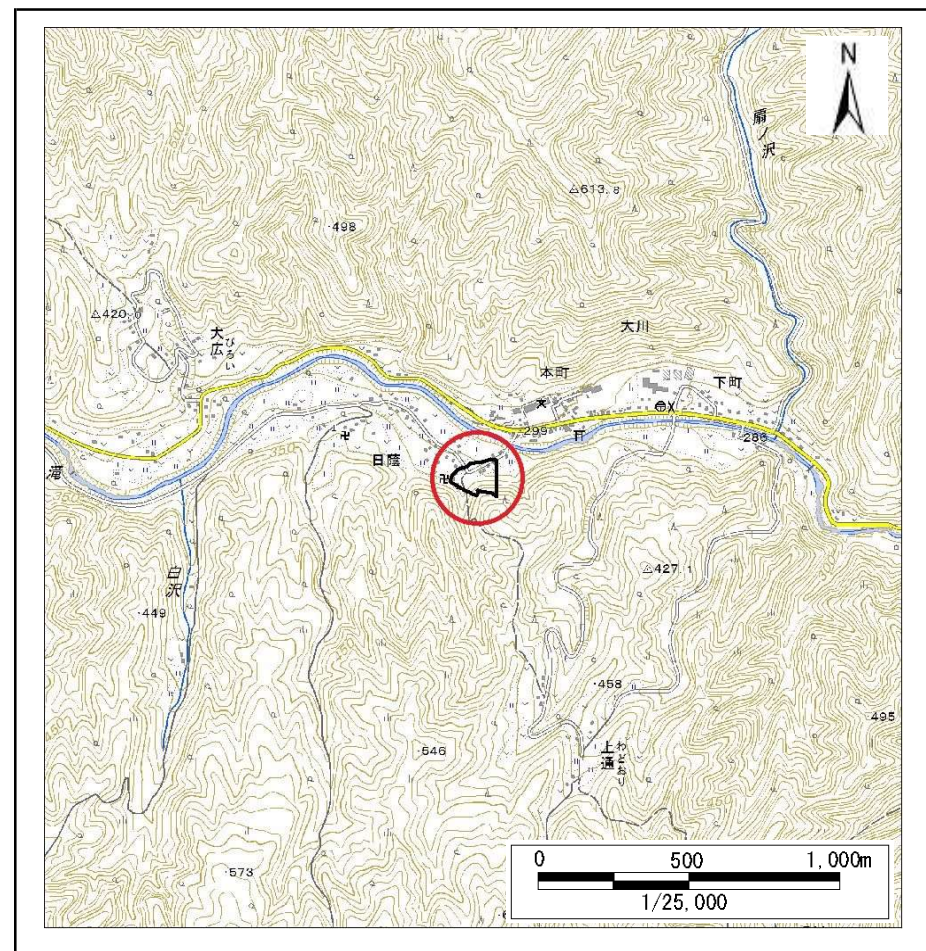
土砂災害防止に関する基礎調査(急傾斜地の崩壊)

表紙 概況、位置図

自然現象の種類	急傾斜地の崩壊
箇所番号	071B1020
箇所名	下町向1号
所在地	岩泉町大川下町向
調査機関	岩手県沿岸広域振興局岩泉土木センター



概況図(S=1:200,000)



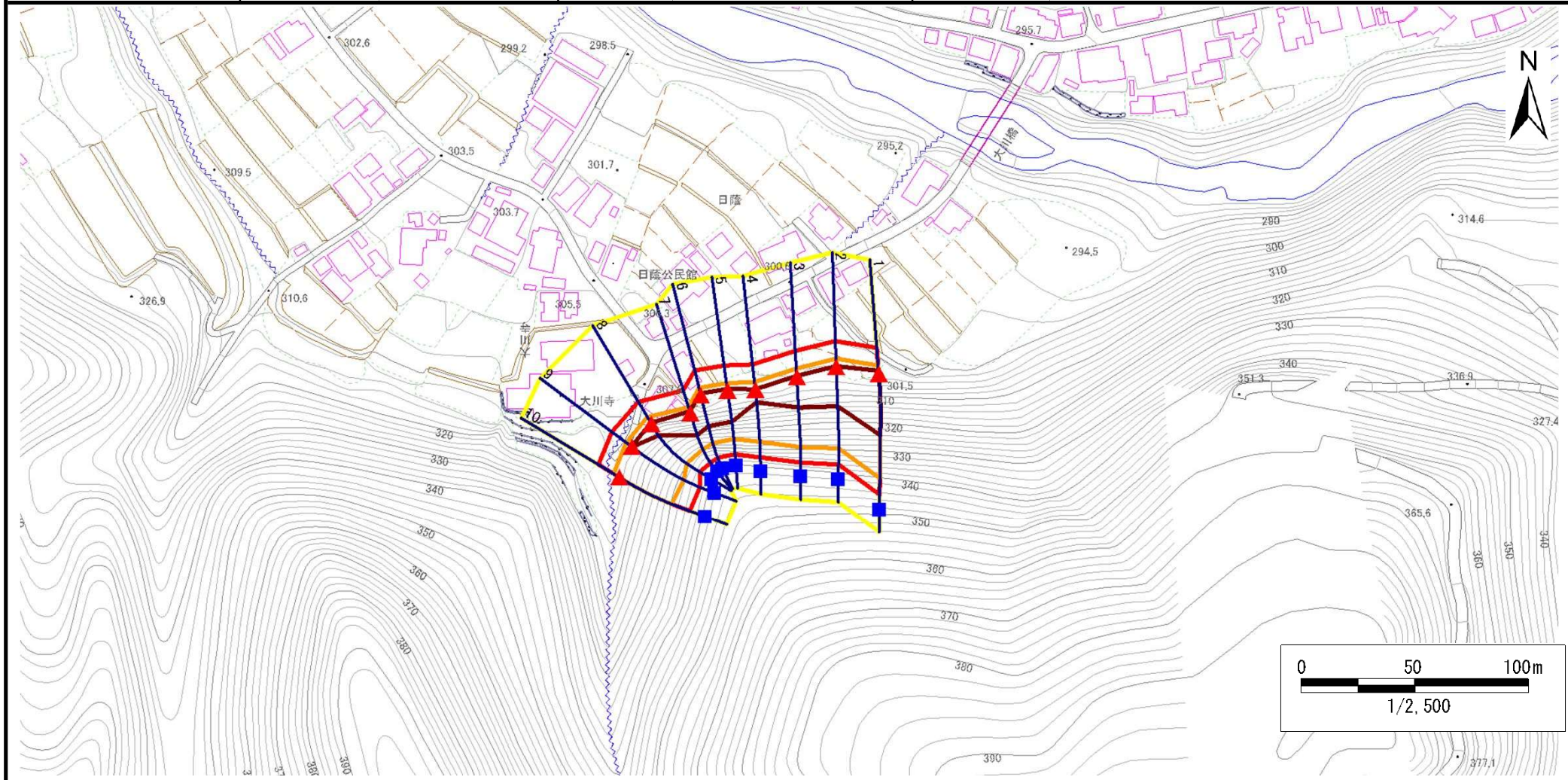
位置図(S=1:25,000)

急傾斜地の崩壊区域調書

様式3-1 危害のおそれのある土地、著しい危害のおそれのある土地の設定図

調査年度 平成28年度

急傾斜地の位置 箇所番号 071B1020 箇所名 下町向1号 所在地 岩泉町大川下町向



- | | | | | |
|-----------|--|--|--|--|
| 凡例 | ■ 上端 | — 横断測線 | 危害のおそれのある土地の区域 | 土石等の移動による力が100kN/m ² を超える範囲 |
| | ▲ 下端 | | 著しい危害のおそれのある土地の区域 | 土石等の堆積高が3mを超える範囲 |

急傾斜地の崩壊区域調査

様式3-2 建築物に作用すると想定される衝撃に関する事項(1/1)

調査年度

平成28年度

急傾斜地の位置		箇所番号			箇所名			所在地								
		071B1020			下町向1号			岩泉町大川下町向								
横断 測線 番号	急傾斜地の下端に隣接する土地								急傾斜地内							
	土石等の移動の高さと力の大きさ				土石等の堆積高さとの大きさ				土石等の移動の高さと力の大きさ				土石等の堆積高さとの大きさ			
	区分	高さ (m)	下端からの距離 (m)	力の大きさ (kN/m ²)	区分	下端からの水平 距離(m)	高さ (m)	力の大きさ (kN/m ²)	区分	高さ (m)	上端からの比高 (m)	力の大きさ (kN/m ²)	区分	上端からの比高 (m)	高さ (m)	力の大きさ (kN/m ²)
1	100kN/m ² を超える	1.00	0.00 ~ 3.68	159.61	3mを超える	0.00 ~ 1.34	3.65	18.46	100kN/m ² を超える	1.00	10.53 ~ 45.59	159.61	3mを超える	25.00 ~ 45.59	3.65	18.46
	それ以外	1.00	3.68 ~ 11.46	100.00	それ以外	1.34 ~ 11.46	3.00	15.16	それ以外	1.00	5.00 ~ 10.53	100.00	それ以外	5.00 ~ 25.00	3.00	15.16
2	100kN/m ² を超える	1.00	0.00 ~ 3.59	158.11	3mを超える	0.00 ~ 0.33	3.18	16.06	100kN/m ² を超える	1.00	10.53 ~ 38.42	158.11	3mを超える	25.00 ~ 38.42	3.18	16.06
	それ以外	1.00	3.59 ~ 11.38	100.00	それ以外	0.33 ~ 11.38	3.00	15.16	それ以外	1.00	5.00 ~ 10.53	100.00	それ以外	5.00 ~ 25.00	3.00	15.16
3	100kN/m ² を超える	1.00	0.00 ~ 3.63	158.68	3mを超える	0.00 ~ 0.46	3.25	16.44	100kN/m ² を超える	1.00	10.61 ~ 36.06	158.68	3mを超える	25.00 ~ 36.06	3.25	16.44
	それ以外	1.00	3.63 ~ 11.41	100.00	それ以外	0.46 ~ 11.41	3.00	15.16	それ以外	1.00	5.00 ~ 10.61	100.00	それ以外	5.00 ~ 25.00	3.00	15.16
4	100kN/m ² を超える	1.00	0.00 ~ 3.30	152.99	3mを超える	0.00 ~ 0.24	3.13	15.84	100kN/m ² を超える	1.00	10.60 ~ 29.45	152.99	3mを超える	25.00 ~ 29.45	3.13	15.84
	それ以外	1.00	3.30 ~ 11.09	100.00	それ以外	0.24 ~ 11.09	3.00	15.16	それ以外	1.00	5.00 ~ 10.60	100.00	それ以外	5.00 ~ 25.00	3.00	15.16
5	100kN/m ² を超える	1.00	0.00 ~ 3.33	153.44	3mを超える	0.00 ~ 0.92	3.59	18.14	100kN/m ² を超える	1.00	12.09 ~ 34.26	153.44	3mを超える	20.00 ~ 34.26	3.59	18.14
	それ以外	1.00	3.33 ~ 11.12	100.00	それ以外	0.92 ~ 11.12	3.00	15.16	それ以外	1.00	5.00 ~ 12.09	100.00	それ以外	5.00 ~ 20.00	3.00	15.16
6	100kN/m ² を超える	1.00	0.00 ~ 3.38	154.23	3mを超える	0.00 ~ 0.89	3.57	18.02	100kN/m ² を超える	1.00	11.93 ~ 34.29	154.23	3mを超える	20.00 ~ 34.29	3.57	18.02
	それ以外	1.00	3.38 ~ 11.16	100.00	それ以外	0.89 ~ 11.16	3.00	15.16	それ以外	1.00	5.00 ~ 11.93	100.00	それ以外	5.00 ~ 20.00	3.00	15.16
7	100kN/m ² を超える	1.00	0.00 ~ 2.96	146.92	3mを超える	0.00 ~ 1.00	3.66	18.50	100kN/m ² を超える	1.00	12.66 ~ 30.82	146.92	3mを超える	20.00 ~ 30.82	3.66	18.50
	それ以外	1.00	2.96 ~ 10.74	100.00	それ以外	1.00 ~ 10.74	3.00	15.16	それ以外	1.00	5.00 ~ 12.66	100.00	それ以外	5.00 ~ 20.00	3.00	15.16
8	100kN/m ² を超える	1.00	0.00 ~ 3.34	153.61	3mを超える	0.00 ~ 0.45	3.25	16.41	100kN/m ² を超える	1.00	10.60 ~ 30.00	153.61	3mを超える	25.00 ~ 30.00	3.25	16.41
	それ以外	1.00	3.34 ~ 11.13	100.00	それ以外	0.45 ~ 11.13	3.00	15.16	それ以外	1.00	5.00 ~ 10.60	100.00	それ以外	5.00 ~ 25.00	3.00	15.16
9	100kN/m ² を超える	1.00	0.00 ~ 3.04	148.42	3mを超える	0.00 ~ 0.13	3.07	15.50	100kN/m ² を超える	1.00	10.62 ~ 30.13	148.42	3mを超える	30.00 ~ 30.13	3.07	15.50
	それ以外	1.00	3.04 ~ 10.83	100.00	それ以外	0.13 ~ 10.83	3.00	15.16	それ以外	1.00	5.00 ~ 10.62	100.00	それ以外	5.00 ~ 30.00	3.00	15.16
10	100kN/m ² を超える	1.00	0.00 ~ 2.80	144.21	3mを超える	— ~ —	—	—	100kN/m ² を超える	1.00	10.78 ~ 28.72	144.21	3mを超える	— ~ —	—	—
	それ以外	1.00	2.80 ~ 10.58	100.00	それ以外	0.00 ~ 10.58	2.91	14.69	それ以外	1.00	5.00 ~ 10.78	100.00	それ以外	5.00 ~ 28.72	2.91	14.69
	100kN/m ² を超える		~		3mを超える	~			100kN/m ² を超える		~		3mを超える	~		
	それ以外		~		それ以外	~			それ以外		~		それ以外	~		
	100kN/m ² を超える		~		3mを超える	~			100kN/m ² を超える		~		3mを超える	~		
	それ以外		~		それ以外	~			それ以外		~		それ以外	~		
	100kN/m ² を超える		~		3mを超える	~			100kN/m ² を超える		~		3mを超える	~		
	それ以外		~		それ以外	~			それ以外		~		それ以外	~		
	100kN/m ² を超える		~		3mを超える	~			100kN/m ² を超える		~		3mを超える	~		
	それ以外		~		それ以外	~			それ以外		~		それ以外	~		