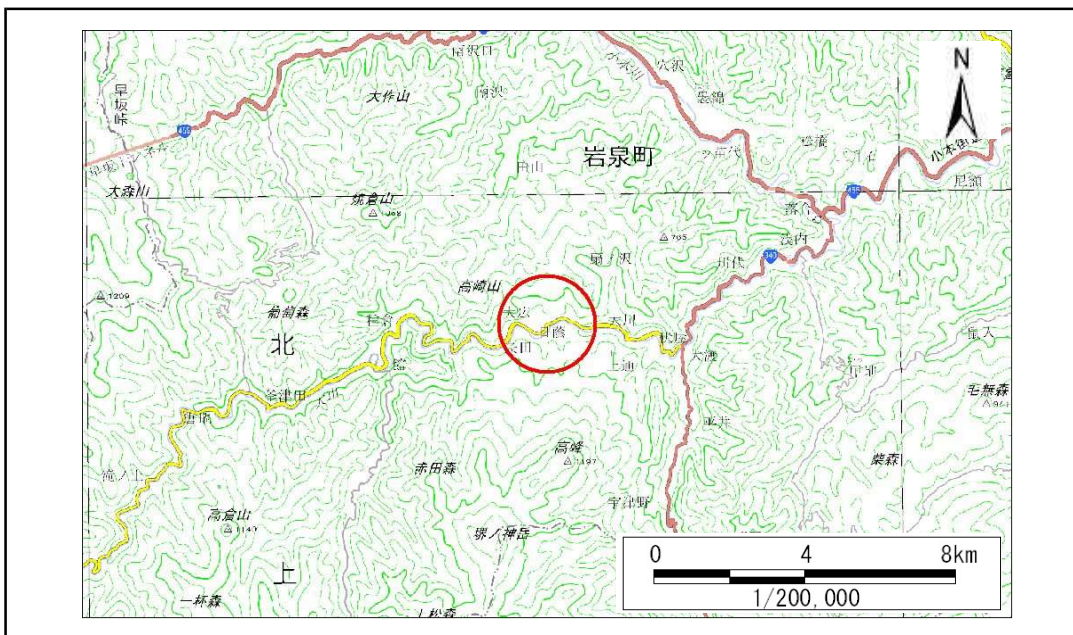


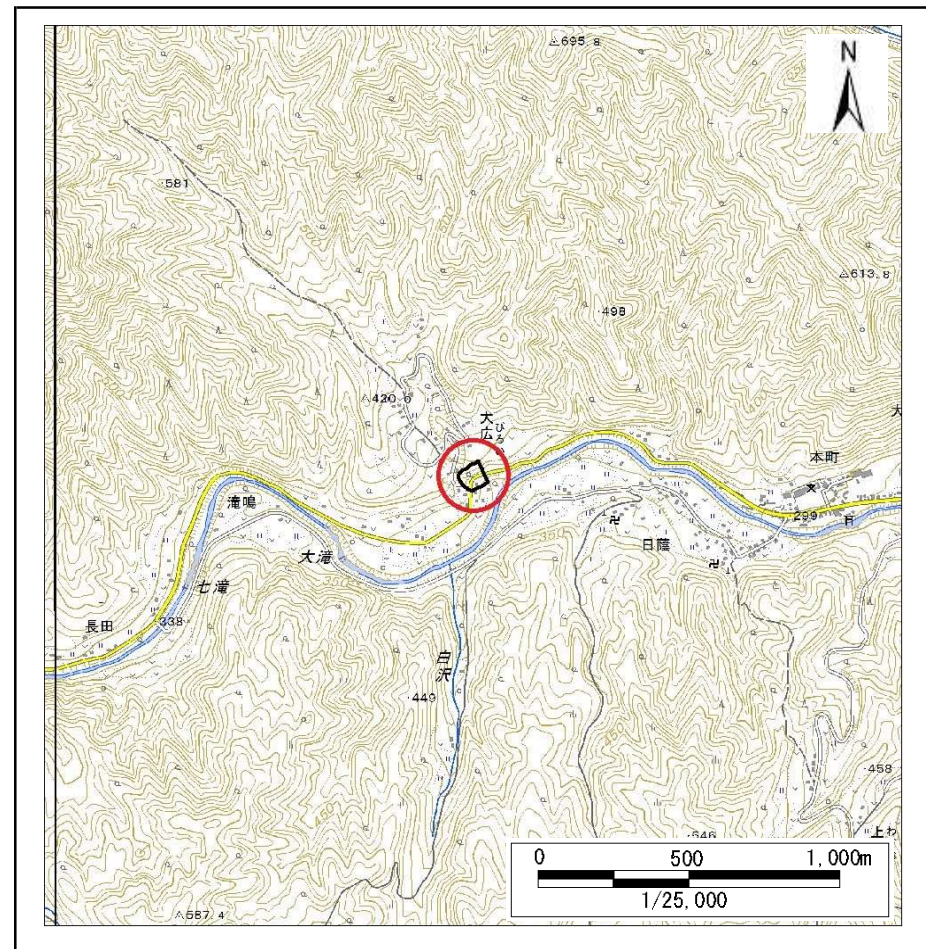
土砂災害防止に関する基礎調査(急傾斜地の崩壊)

表紙 概況、位置図

自然現象の種類	急傾斜地の崩壊
箇所番号	071B1014
箇所名	石立
所在地	岩泉町大川石立
調査機関	岩手県沿岸広域振興局岩泉土木センター



概況図(S=1:200,000)



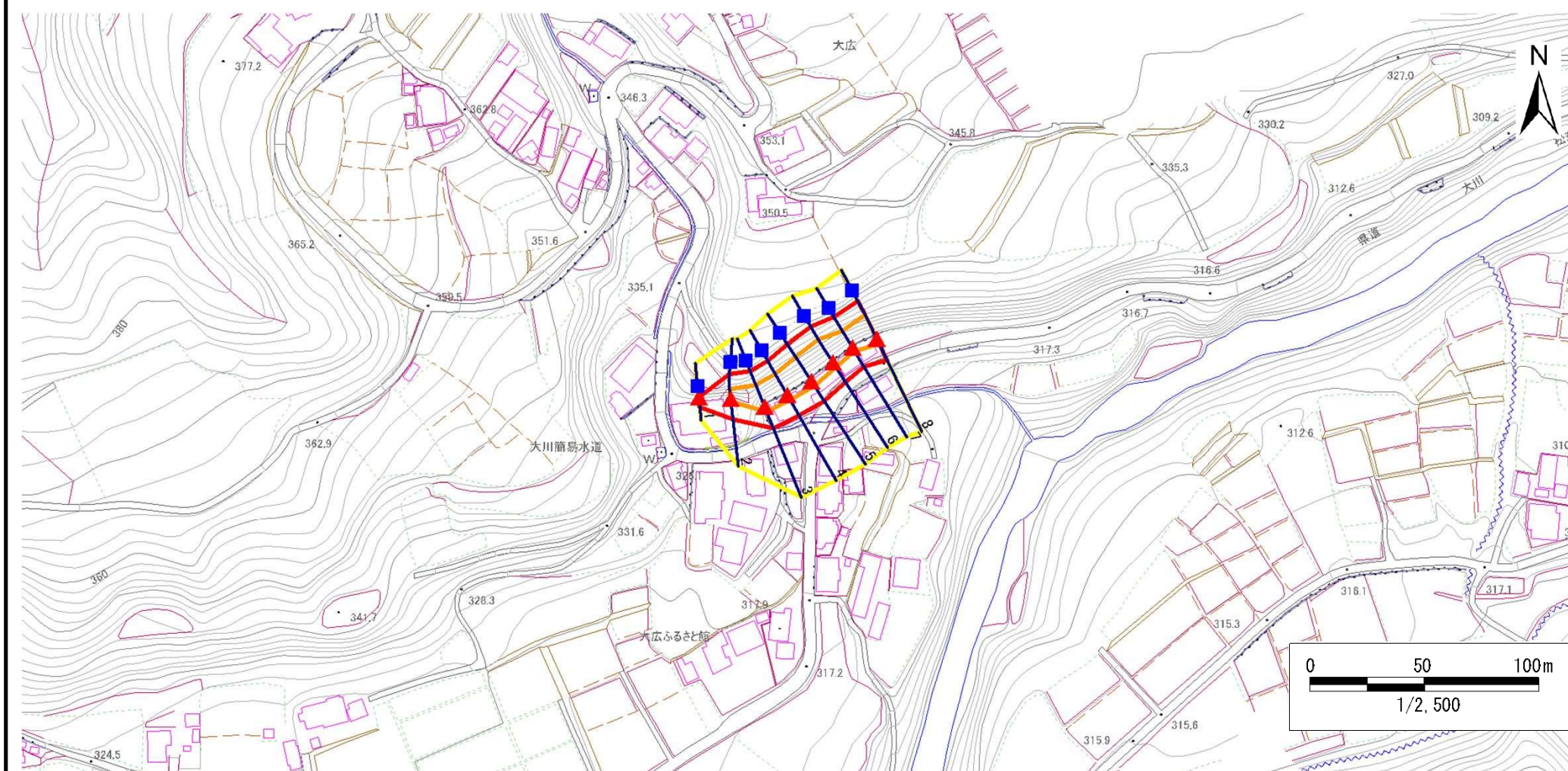
位置図(S=1:25,000)

急傾斜地の崩壊区域調書

様式3-1 危害のおそれのある土地、著しい危害のおそれのある土地の設定図

調査年度 平成28年度

急傾斜地の位置 箇所番号 071B1014 箇所名 石立 所在地 岩泉町大川石立



凡例	■ 上端	— 横断測線	 危害のおそれのある土地の区域	 土石等の移動による力が100kN/m ² を超える範囲
	▲ 下端		 著しい危害のおそれのある土地の区域	 土石等の堆積高が3mを超える範囲

急傾斜地の崩壊区域調査

様式3-2 建築物に作用すると想定される衝撃に関する事項(1/1)

調査年度

平成28年度

急傾斜地の位置		箇所番号		071B1014		箇所名		石立		所在地		岩泉町大川石立				
横断 測線 番号	急傾斜地の下端に隣接する土地								急傾斜地内							
	土石等の移動の高さと力の大きさ				土石等の堆積高さとの大きさ				土石等の移動の高さと力の大きさ				土石等の堆積高さとの大きさ			
	区分	高さ (m)	下端からの距離 (m)	力の大きさ (kN/m ²)	区分	下端からの水平 距離(m)	高さ (m)	力の大きさ (kN/m ²)	区分	高さ (m)	上端からの比高 (m)	力の大きさ (kN/m ²)	区分	上端からの比高 (m)	高さ (m)	力の大きさ (kN/m ²)
1	100kN/m ² を超える	—	— ~ —	—	3mを超える	— ~ —	—	—	100kN/m ² を超える	—	— ~ —	—	3mを超える	— ~ —	—	—
	それ以外	1.00	0.00 ~ 4.23	52.93	それ以外	0.00 ~ 4.23	2.01	10.15	それ以外	1.00	5.00 ~ 5.00	52.93	それ以外	5.00 ~ 5.00	2.01	10.15
2	100kN/m ² を超える	1.00	0.00 ~ 1.19	118.03	3mを超える	— ~ —	—	—	100kN/m ² を超える	1.00	10.99 ~ 14.74	118.03	3mを超える	— ~ —	—	—
	それ以外	1.00	1.19 ~ 8.98	100.00	それ以外	0.00 ~ 8.98	2.35	11.86	それ以外	1.00	5.00 ~ 10.99	100.00	それ以外	5.00 ~ 14.74	2.35	11.86
3	100kN/m ² を超える	1.00	0.00 ~ 2.34	136.46	3mを超える	— ~ —	—	—	100kN/m ² を超える	1.00	11.42 ~ 21.18	136.46	3mを超える	— ~ —	—	—
	それ以外	1.00	2.34 ~ 10.12	100.00	それ以外	0.00 ~ 10.12	2.98	15.09	それ以外	1.00	5.00 ~ 11.42	100.00	それ以外	5.00 ~ 21.18	2.98	15.09
4	100kN/m ² を超える	1.00	0.00 ~ 2.40	137.57	3mを超える	— ~ —	—	—	100kN/m ² を超える	1.00	11.28 ~ 21.35	137.57	3mを超える	— ~ —	—	—
	それ以外	1.00	2.40 ~ 10.19	100.00	それ以外	0.00 ~ 10.19	2.96	14.97	それ以外	1.00	5.00 ~ 11.28	100.00	それ以外	5.00 ~ 21.35	2.96	14.97
5	100kN/m ² を超える	1.00	0.00 ~ 2.57	140.30	3mを超える	— ~ —	—	—	100kN/m ² を超える	1.00	10.76 ~ 21.56	140.30	3mを超える	— ~ —	—	—
	それ以外	1.00	2.57 ~ 10.35	100.00	それ以外	0.00 ~ 10.35	2.85	14.39	それ以外	1.00	5.00 ~ 10.76	100.00	それ以外	5.00 ~ 21.56	2.85	14.39
6	100kN/m ² を超える	1.00	0.00 ~ 2.55	140.06	3mを超える	— ~ —	—	—	100kN/m ² を超える	1.00	11.11 ~ 22.05	140.06	3mを超える	— ~ —	—	—
	それ以外	1.00	2.55 ~ 10.34	100.00	それ以外	0.00 ~ 10.34	2.93	14.81	それ以外	1.00	5.00 ~ 11.11	100.00	それ以外	5.00 ~ 22.05	2.93	14.81
7	100kN/m ² を超える	1.00	0.00 ~ 1.99	130.68	3mを超える	0.00 ~ 0.26	3.19	16.12	100kN/m ² を超える	1.00	13.19 ~ 22.72	130.68	3mを超える	20.00 ~ 22.72	3.19	16.12
	それ以外	1.00	1.99 ~ 9.77	100.00	それ以外	0.26 ~ 9.77	3.00	15.16	それ以外	1.00	5.00 ~ 13.19	100.00	それ以外	5.00 ~ 20.00	3.00	15.16
8	100kN/m ² を超える	1.00	0.00 ~ 2.54	139.93	3mを超える	— ~ —	—	—	100kN/m ² を超える	1.00	11.29 ~ 22.37	139.93	3mを超える	— ~ —	—	—
	それ以外	1.00	2.54 ~ 10.33	100.00	それ以外	0.00 ~ 10.33	2.96	14.97	それ以外	1.00	5.00 ~ 11.29	100.00	それ以外	5.00 ~ 22.37	2.96	14.97
	100kN/m ² を超える		~		3mを超える	~			100kN/m ² を超える		~		3mを超える	~		
	それ以外		~		それ以外	~			それ以外		~		それ以外	~		
	100kN/m ² を超える		~		3mを超える	~			100kN/m ² を超える		~		3mを超える	~		
	それ以外		~		それ以外	~			それ以外		~		それ以外	~		
	100kN/m ² を超える		~		3mを超える	~			100kN/m ² を超える		~		3mを超える	~		
	それ以外		~		それ以外	~			それ以外		~		それ以外	~		
	100kN/m ² を超える		~		3mを超える	~			100kN/m ² を超える		~		3mを超える	~		
	それ以外		~		それ以外	~			それ以外		~		それ以外	~		
	100kN/m ² を超える		~		3mを超える	~			100kN/m ² を超える		~		3mを超える	~		
	それ以外		~		それ以外	~			それ以外		~		それ以外	~		