

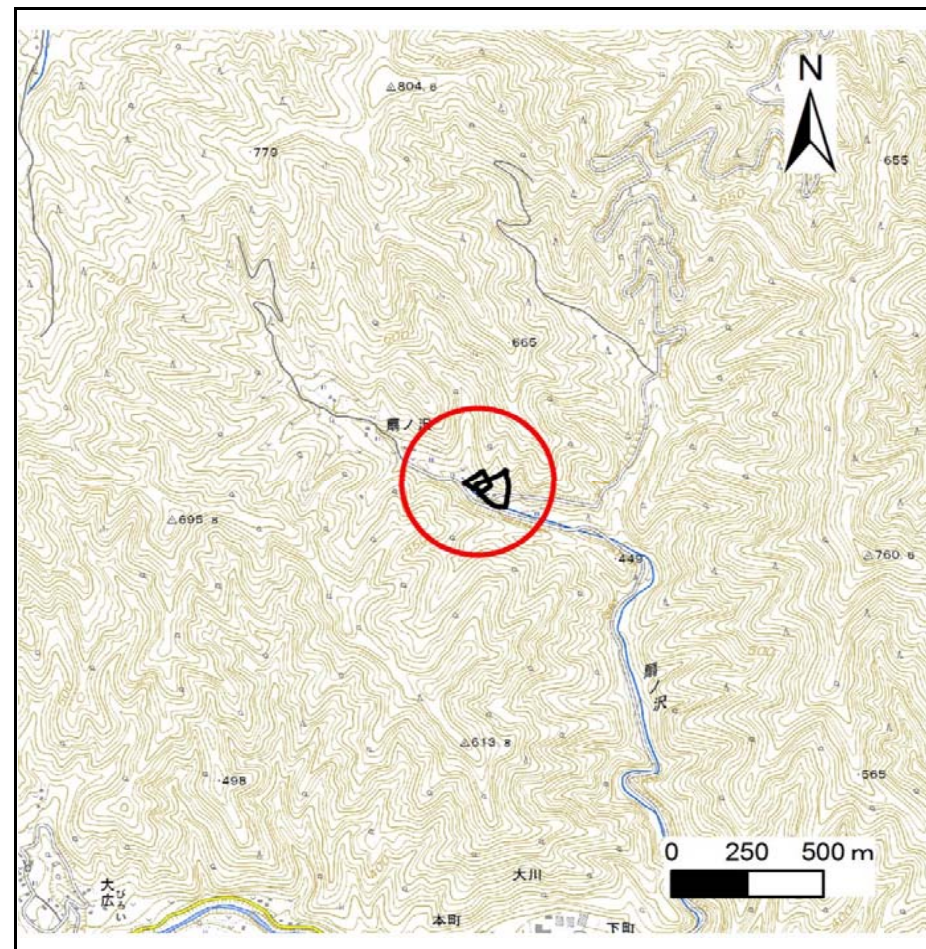
土砂災害防止に関する基礎調査(急傾斜地の崩壊)

表紙 概況、位置図

自然現象の種類	急傾斜地の崩壊
箇所番号	071B1008
箇所名	扇ノ沢
所在地	下閉伊郡岩泉町大川字扇ノ沢
調査機関	沿岸広域振興局土木部岩泉土木センター



位置図(S=1:200,000)



概況図(S=1:25,000)

国土地理院の電子地形図20000(地図画像)『盛岡』及び電子地形図25000(地図画像)『陸中大川』を掲載

急傾斜地の崩壊区域調査

様式3-1 危害のおそれのある土地、著しい危害のおそれのある土地の設定図

調査年度

平成29年度

急傾斜地の位置

箇所番号

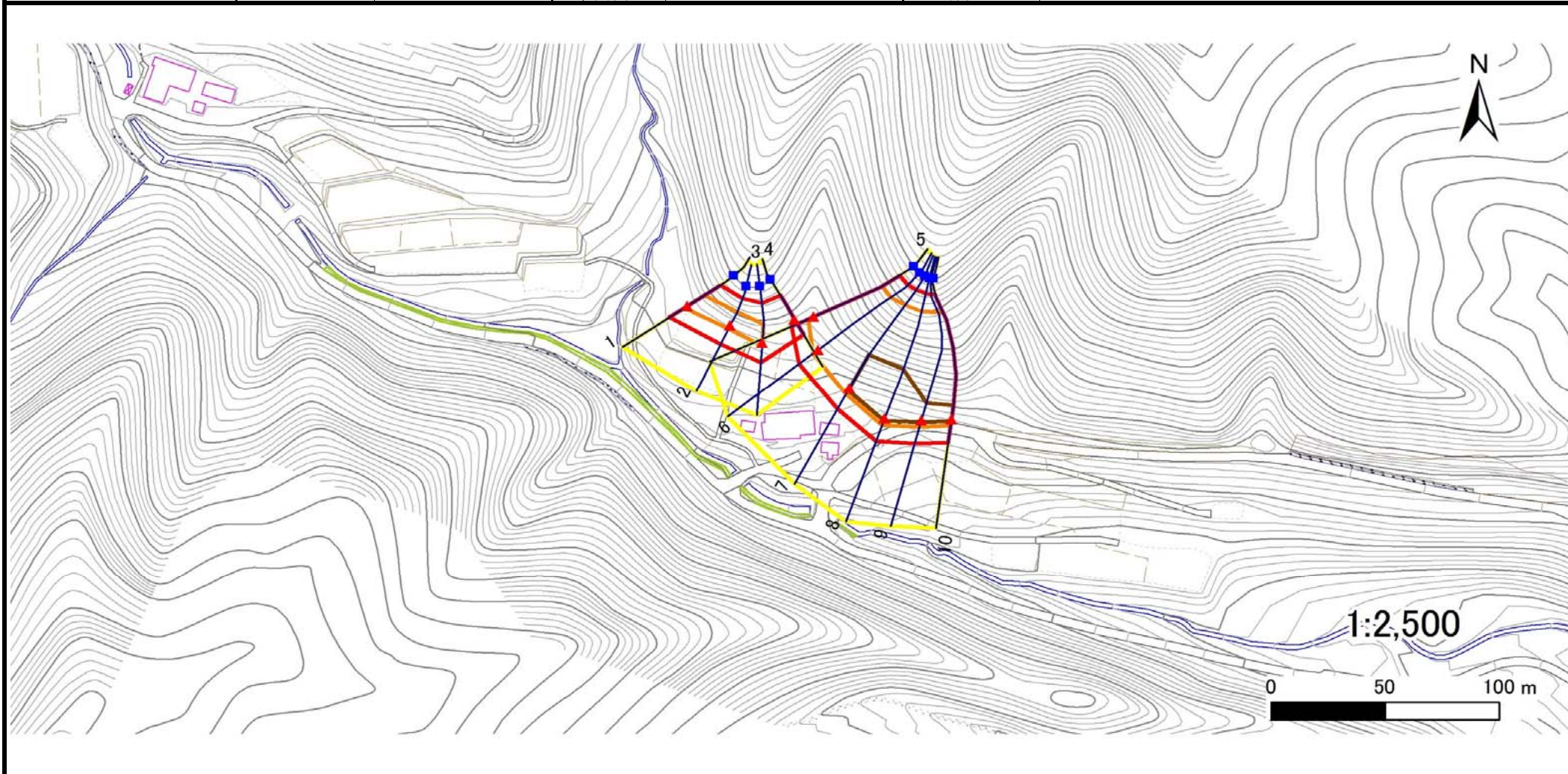
071B1008

箇所名

扇ノ沢

所在地

下閉伊郡岩泉町大川字扇ノ沢



凡例

■ 上端
▲ 下端

— 横断測線

— 危害のおそれのある土地の区域

— 著しい危害のおそれのある土地の区域

— 土石等の移動による力が 100kN/m^2 を超える範囲

— 土石等の堆積高が 3m を超える範囲

急傾斜地の崩壊区域調査

様式3-2 建築物に作用すると想定される衝撃に関する事項(1/1)

調査年度	平成29年度
------	--------

急傾斜地の位置		071B1008			箇所名		扇ノ沢		所在地		下関伊郡岩泉町大川字扇ノ沢					
横断 測線 番号	急傾斜地の下端に隣接する土地								急傾斜地内							
	土石等の移動の高さと力の大きさ				土石等の堆積高さとの大きさ				土石等の移動の高さと力の大きさ				土石等の堆積高さとの大きさ			
	区分	高さ (m)	下端からの距離 (m)	力の大きさ (kN/m ²)	区分	下端からの水平 距離(m)	高さ (m)	力の大きさ (kN/m ²)	区分	高さ (m)	上端からの比高 (m)	力の大きさ (kN/m ²)	区分	上端からの比高 (m)	高さ (m)	力の大きさ (kN/m ²)
1	100kN/m ² を超える	1.00	0.00 ~ 1.58	124.05	3mを超える	— ~ —	—	—	100kN/m ² を超える	1.00	10.80 ~ 16.96	124.05	3mを超える	— ~ —	—	—
	それ以外	1.00	1.58 ~ 9.36	100.00	それ以外	0.00 ~ 9.36	2.26	11.42	それ以外	1.00	5.00 ~ 10.80	100.00	それ以外	5.00 ~ 16.96	2.26	11.42
2	100kN/m ² を超える	1.00	0.00 ~ 1.75	126.89	3mを超える	— ~ —	—	—	100kN/m ² を超える	1.00	10.78 ~ 16.82	126.89	3mを超える	— ~ —	—	—
	それ以外	1.00	1.75 ~ 9.54	100.00	それ以外	0.00 ~ 9.54	2.50	12.65	それ以外	1.00	5.00 ~ 10.78	100.00	それ以外	5.00 ~ 16.82	2.50	12.65
3	100kN/m ² を超える	1.00	0.00 ~ 1.31	119.86	3mを超える	— ~ —	—	—	100kN/m ² を超える	1.00	11.21 ~ 16.66	119.86	3mを超える	— ~ —	—	—
	それ以外	1.00	1.31 ~ 9.10	100.00	それ以外	0.00 ~ 9.10	2.20	11.12	それ以外	1.00	5.00 ~ 11.21	100.00	それ以外	5.00 ~ 16.66	2.20	11.12
4	100kN/m ² を超える	—	— ~ —	—	3mを超える	— ~ —	—	—	100kN/m ² を超える	—	— ~ —	—	3mを超える	— ~ —	—	—
	それ以外	1.00	0.00 ~ 7.75	99.52	それ以外	0.00 ~ 7.75	1.94	9.79	それ以外	1.00	5.00 ~ 12.40	99.52	それ以外	5.00 ~ 12.40	1.94	9.79
5	100kN/m ² を超える	1.00	0.00 ~ 2.76	143.63	3mを超える	— ~ —	—	—	100kN/m ² を超える	1.00	11.03 ~ 32.85	143.63	3mを超える	— ~ —	—	—
	それ以外	1.00	2.76 ~ 10.55	100.00	それ以外	0.00 ~ 10.55	2.95	14.93	それ以外	1.00	5.00 ~ 11.03	100.00	それ以外	5.00 ~ 32.85	2.95	14.93
6	100kN/m ² を超える	1.00	0.00 ~ 2.79	144.09	3mを超える	— ~ —	—	—	100kN/m ² を超える	1.00	11.14 ~ 37.15	144.09	3mを超える	— ~ —	—	—
	それ以外	1.00	2.79 ~ 10.58	100.00	それ以外	0.00 ~ 10.58	2.94	14.84	それ以外	1.00	5.00 ~ 11.14	100.00	それ以外	5.00 ~ 37.15	2.94	14.84
7	100kN/m ² を超える	1.00	0.00 ~ 3.17	150.63	3mを超える	0.00 ~ 1.07	3.48	17.60	100kN/m ² を超える	1.00	10.80 ~ 42.01	150.63	3mを超える	30.00 ~ 42.01	3.48	17.60
	それ以外	1.00	3.17 ~ 10.95	100.00	それ以外	1.07 ~ 10.95	3.00	15.16	それ以外	1.00	5.00 ~ 10.80	100.00	それ以外	5.00 ~ 30.00	3.00	15.16
8	100kN/m ² を超える	1.00	0.00 ~ 3.26	152.15	3mを超える	0.00 ~ 1.08	3.49	17.65	100kN/m ² を超える	1.00	10.76 ~ 46.64	152.15	3mを超える	30.00 ~ 46.64	3.49	17.65
	それ以外	1.00	3.26 ~ 11.04	100.00	それ以外	1.08 ~ 11.04	3.00	15.16	それ以外	1.00	5.00 ~ 10.76	100.00	それ以外	5.00 ~ 30.00	3.00	15.16
9	100kN/m ² を超える	1.00	0.00 ~ 3.14	150.11	3mを超える	0.00 ~ 1.03	3.46	17.50	100kN/m ² を超える	1.00	10.87 ~ 45.50	150.11	3mを超える	40.00 ~ 45.50	3.46	17.50
	それ以外	1.00	3.14 ~ 10.92	100.00	それ以外	1.03 ~ 10.92	3.00	15.16	それ以外	1.00	5.00 ~ 10.87	100.00	それ以外	5.00 ~ 40.00	3.00	15.16
10	100kN/m ² を超える	1.00	0.00 ~ 3.05	148.56	3mを超える	0.00 ~ 0.99	3.44	17.39	100kN/m ² を超える	1.00	10.95 ~ 44.30	148.56	3mを超える	40.00 ~ 44.30	3.44	17.39
	それ以外	1.00	3.05 ~ 10.84	100.00	それ以外	0.99 ~ 10.84	3.00	15.16	それ以外	1.00	5.00 ~ 10.95	100.00	それ以外	5.00 ~ 40.00	3.00	15.16
	100kN/m ² を超える		~		3mを超える	~			100kN/m ² を超える		~		3mを超える	~		
	それ以外		~		それ以外	~			それ以外		~		それ以外	~		
	100kN/m ² を超える		~		3mを超える	~			100kN/m ² を超える		~		3mを超える	~		
	それ以外		~		それ以外	~			それ以外		~		それ以外	~		
	100kN/m ² を超える		~		3mを超える	~			100kN/m ² を超える		~		3mを超える	~		
	それ以外		~		それ以外	~			それ以外		~		それ以外	~		
	100kN/m ² を超える		~		3mを超える	~			100kN/m ² を超える		~		3mを超える	~		
	それ以外		~		それ以外	~			それ以外		~		それ以外	~		