

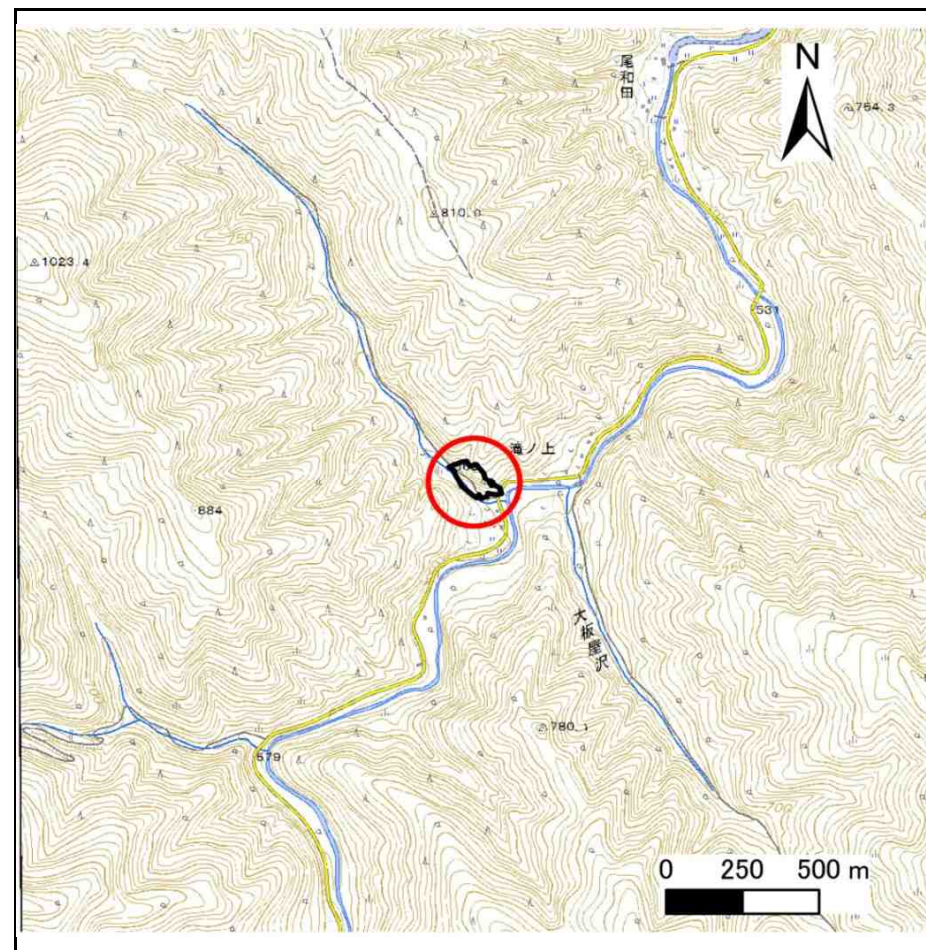
# 土砂災害防止に関する基礎調査(急傾斜地の崩壊)

表紙 概況、位置図

自然現象の種類	急傾斜地の崩壊
箇所番号	070B2040
箇所名	滝ノ上
所在地	下閉伊郡岩泉町釜津田字尾和田
調査機関	沿岸広域振興局土木部岩泉土木センター



概況図(S=1:200,000)



位置図(S=1:25,000)

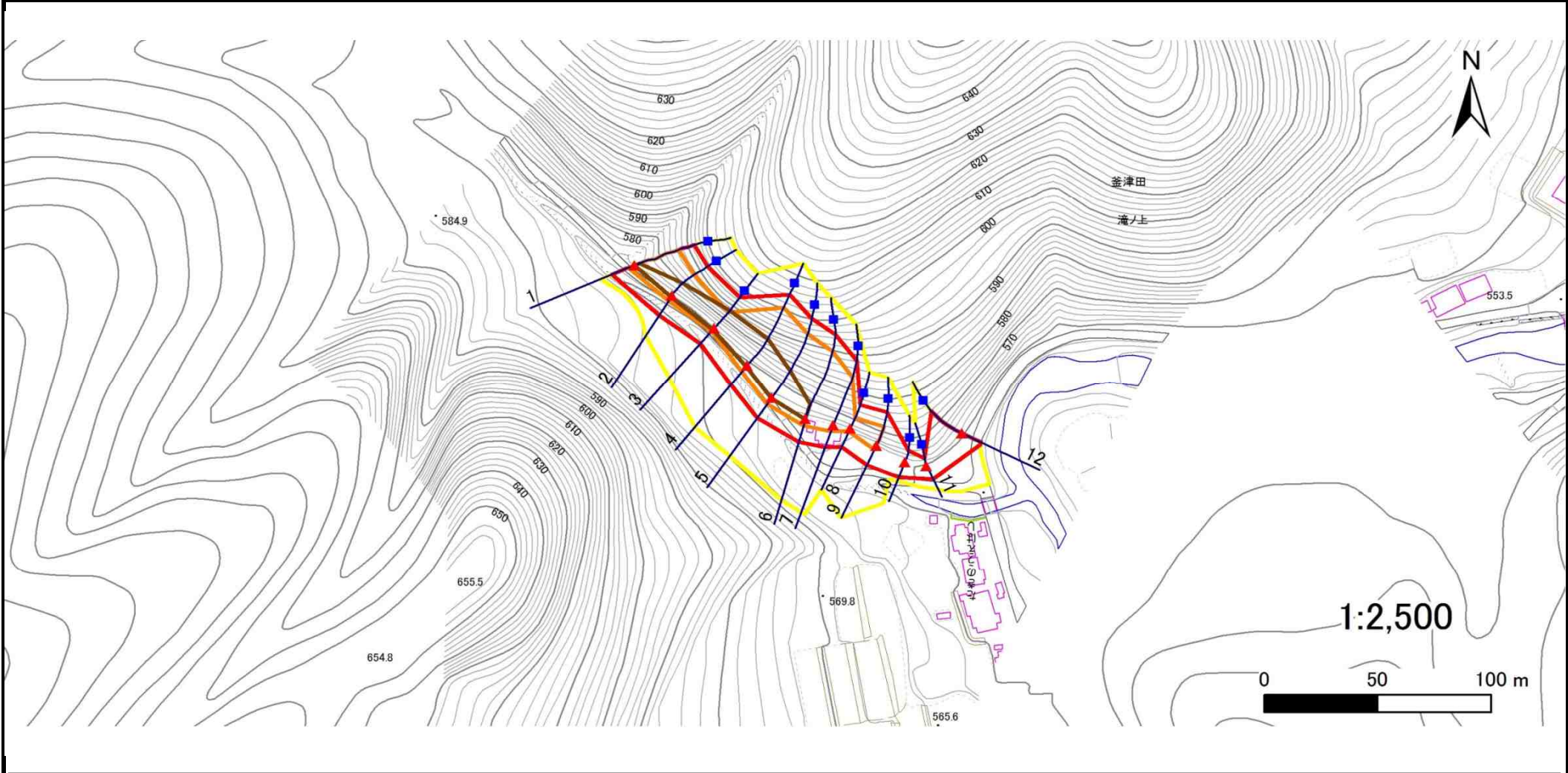
国土地理院の電子地形図200000『盛岡』及び電子地形図25000『釜津田』を掲載

# 急傾斜地の崩壊区域調査

様式3-1 危害のおそれのある土地、著しい危害のおそれのある土地の設定図

調査年度 平成30年度

急傾斜地の位置 箇所番号 070B2040 箇所名 滝ノ上 所在地 下閉伊郡岩泉町釜津田字尾和田



凡例	■ 上端	— 横断測線	▭ 危害のおそれのある土地の区域	▭ 土石等の移動による力が100kN/m <sup>2</sup> を超える範囲
	▲ 下端		▭ 著しい危害のおそれのある土地の区域	▭ 土石等の堆積高が3mを超える範囲

## 急傾斜地の崩壊区域調書

様式3-2 建築物に作用すると想定される衝撃に関する事項(1/1)

調査年度	平成30年度
------	--------

急傾斜地の位置		070B2040			箇所名				滝ノ上				所在地				下閉伊郡岩泉町釜津田字尾和田															
横断 測線 番号	急傾斜地の下端に隣接する土地																急傾斜地内															
	土石等の移動の高さと力の大きさ								土石等の堆積高さとの大きさ								土石等の移動の高さと力の大きさ								土石等の堆積高さとの大きさ							
	区分	高さ (m)	下端からの距離 (m)	力の大きさ (kN/m <sup>2</sup> )	区分	下端からの水平 距離(m)	高さ (m)	力の大きさ (kN/m <sup>2</sup> )	区分	高さ (m)	上端からの比高 (m)	力の大きさ (kN/m <sup>2</sup> )	区分	上端からの比高 (m)	高さ (m)	力の大きさ (kN/m <sup>2</sup> )																
1	100kN/m <sup>2</sup> を超える	1.00	0.00 ~ 3.03	148.20	3mを超える	0.00 ~ 0.10	3.05	16.35	100kN/m <sup>2</sup> を超える	1.00	10.53 ~ 26.72	148.20	3mを超える	25.00 ~ 26.72	3.05	16.35																
	それ以外	1.00	3.03 ~ 10.81	100.00	それ以外	0.10 ~ 10.81	3.00	16.05	それ以外	1.00	5.00 ~ 10.53	100.00	それ以外	5.00 ~ 25.00	3.00	16.05																
2	100kN/m <sup>2</sup> を超える	1.00	0.00 ~ 2.73	143.12	3mを超える	0.00 ~ 0.80	3.54	18.95	100kN/m <sup>2</sup> を超える	1.00	12.70 ~ 28.16	143.12	3mを超える	20.00 ~ 28.16	3.54	18.95																
	それ以外	1.00	2.73 ~ 10.52	100.00	それ以外	0.80 ~ 10.52	3.00	16.05	それ以外	1.00	5.00 ~ 12.70	100.00	それ以外	5.00 ~ 20.00	3.00	16.05																
3	100kN/m <sup>2</sup> を超える	1.00	0.00 ~ 1.74	126.76	3mを超える	0.00 ~ 1.11	3.85	20.62	100kN/m <sup>2</sup> を超える	1.00	16.72 ~ 29.34	126.76	3mを超える	15.00 ~ 29.34	3.85	20.62																
	それ以外	1.00	1.74 ~ 9.53	100.00	それ以外	1.11 ~ 9.53	3.00	16.05	それ以外	1.00	5.00 ~ 16.72	100.00	それ以外	5.00 ~ 15.00	3.00	16.05																
4	100kN/m <sup>2</sup> を超える	1.00	0.00 ~ 3.76	161.00	3mを超える	0.00 ~ 0.60	3.35	17.91	100kN/m <sup>2</sup> を超える	1.00	10.84 ~ 38.61	161.00	3mを超える	25.00 ~ 38.61	3.35	17.91																
	それ以外	1.00	3.76 ~ 11.54	100.00	それ以外	0.60 ~ 11.54	3.00	16.05	それ以外	1.00	5.00 ~ 10.84	100.00	それ以外	5.00 ~ 25.00	3.00	16.05																
5	100kN/m <sup>2</sup> を超える	1.00	0.00 ~ 3.48	156.05	3mを超える	0.00 ~ 0.28	3.15	16.84	100kN/m <sup>2</sup> を超える	1.00	10.53 ~ 36.39	156.05	3mを超える	25.00 ~ 36.39	3.15	16.84																
	それ以外	1.00	3.48 ~ 11.26	100.00	それ以外	0.28 ~ 11.26	3.00	16.05	それ以外	1.00	5.00 ~ 10.53	100.00	それ以外	5.00 ~ 25.00	3.00	16.05																
6	100kN/m <sup>2</sup> を超える	1.00	0.00 ~ 3.25	152.05	3mを超える	0.00 ~ 0.14	3.07	16.44	100kN/m <sup>2</sup> を超える	1.00	10.61 ~ 35.04	152.05	3mを超える	30.00 ~ 35.04	3.07	16.44																
	それ以外	1.00	3.25 ~ 11.04	100.00	それ以外	0.14 ~ 11.04	3.00	16.05	それ以外	1.00	5.00 ~ 10.61	100.00	それ以外	5.00 ~ 30.00	3.00	16.05																
7	100kN/m <sup>2</sup> を超える	1.00	0.00 ~ 2.95	146.87	3mを超える	— ~ —	—	—	100kN/m <sup>2</sup> を超える	1.00	10.60 ~ 27.99	146.87	3mを超える	— ~ —	—	—																
	それ以外	1.00	2.95 ~ 10.74	100.00	それ以外	0.00 ~ 10.74	2.97	15.90	それ以外	1.00	5.00 ~ 10.60	100.00	それ以外	5.00 ~ 27.99	2.97	15.90																
8	100kN/m <sup>2</sup> を超える	1.00	0.00 ~ 1.41	121.47	3mを超える	— ~ —	—	—	100kN/m <sup>2</sup> を超える	1.00	10.79 ~ 15.34	121.47	3mを超える	— ~ —	—	—																
	それ以外	1.00	1.41 ~ 9.20	100.00	それ以外	0.00 ~ 9.20	2.50	13.40	それ以外	1.00	5.00 ~ 10.79	100.00	それ以外	5.00 ~ 15.34	2.50	13.40																
9	100kN/m <sup>2</sup> を超える	1.00	0.00 ~ 2.05	131.76	3mを超える	— ~ —	—	—	100kN/m <sup>2</sup> を超える	1.00	10.57 ~ 18.18	131.76	3mを超える	— ~ —	—	—																
	それ以外	1.00	2.05 ~ 9.84	100.00	それ以外	0.00 ~ 9.84	2.42	12.96	それ以外	1.00	5.00 ~ 10.57	100.00	それ以外	5.00 ~ 18.18	2.42	12.96																
10	100kN/m <sup>2</sup> を超える	—	— ~ —	—	3mを超える	— ~ —	—	—	100kN/m <sup>2</sup> を超える	—	— ~ —	—	3mを超える	— ~ —	—	—																
	それ以外	1.00	0.00 ~ 7.37	94.03	それ以外	0.00 ~ 7.37	1.82	9.76	それ以外	1.00	5.00 ~ 9.61	94.03	それ以外	5.00 ~ 9.61	1.82	9.76																
11	100kN/m <sup>2</sup> を超える	—	— ~ —	—	3mを超える	— ~ —	—	—	100kN/m <sup>2</sup> を超える	—	— ~ —	—	3mを超える	— ~ —	—	—																
	それ以外	1.00	0.00 ~ 6.52	82.22	それ以外	0.00 ~ 6.52	1.75	9.37	それ以外	1.00	5.00 ~ 7.76	82.22	それ以外	5.00 ~ 7.76	1.75	9.37																
12	100kN/m <sup>2</sup> を超える	1.00	0.00 ~ 2.21	134.32	3mを超える	— ~ —	—	—	100kN/m <sup>2</sup> を超える	1.00	10.61 ~ 19.07	134.32	3mを超える	— ~ —	—	—																
	それ以外	1.00	2.21 ~ 9.99	100.00	それ以外	0.00 ~ 9.99	2.45	13.09	それ以外	1.00	5.00 ~ 10.61	100.00	それ以外	5.00 ~ 19.07	2.45	13.09																
	100kN/m <sup>2</sup> を超える		~		3mを超える	~			100kN/m <sup>2</sup> を超える		~		3mを超える	~																		
	それ以外		~		それ以外	~			それ以外		~		それ以外	~																		
	100kN/m <sup>2</sup> を超える		~		3mを超える	~			100kN/m <sup>2</sup> を超える		~		3mを超える	~																		
	それ以外		~		それ以外	~			それ以外		~		それ以外	~																		
	100kN/m <sup>2</sup> を超える		~		3mを超える	~			100kN/m <sup>2</sup> を超える		~		3mを超える	~																		
	それ以外		~		それ以外	~			それ以外		~		それ以外	~																		