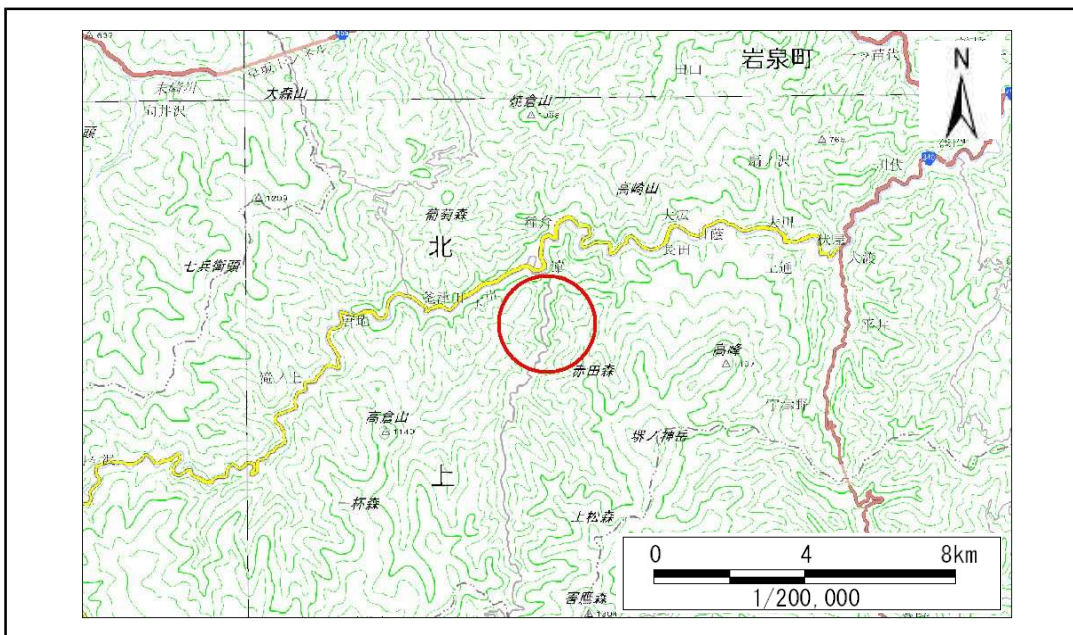


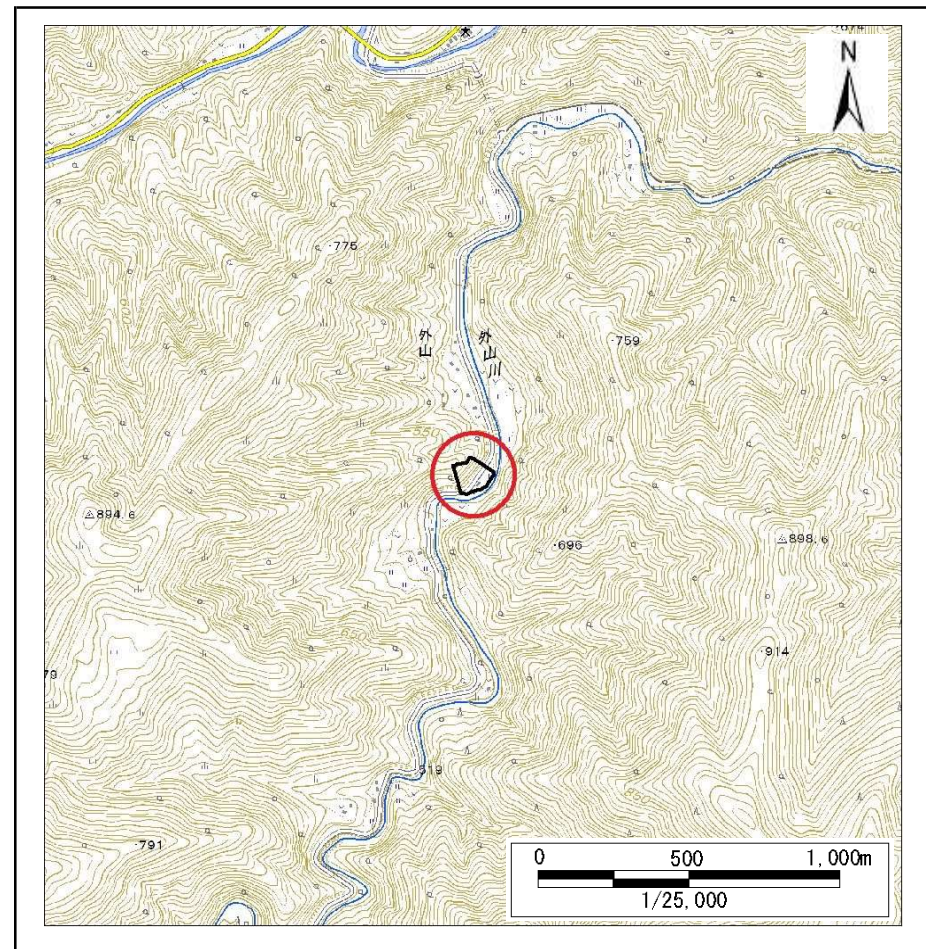
土砂災害防止に関する基礎調査(急傾斜地の崩壊)

表紙 概況、位置図

自然現象の種類	急傾斜地の崩壊
箇所番号	070B2037
箇所名	上外山1号
所在地	岩泉町大川上外山
調査機関	岩手県沿岸広域振興局岩泉土木センター



概況図(S=1:200,000)



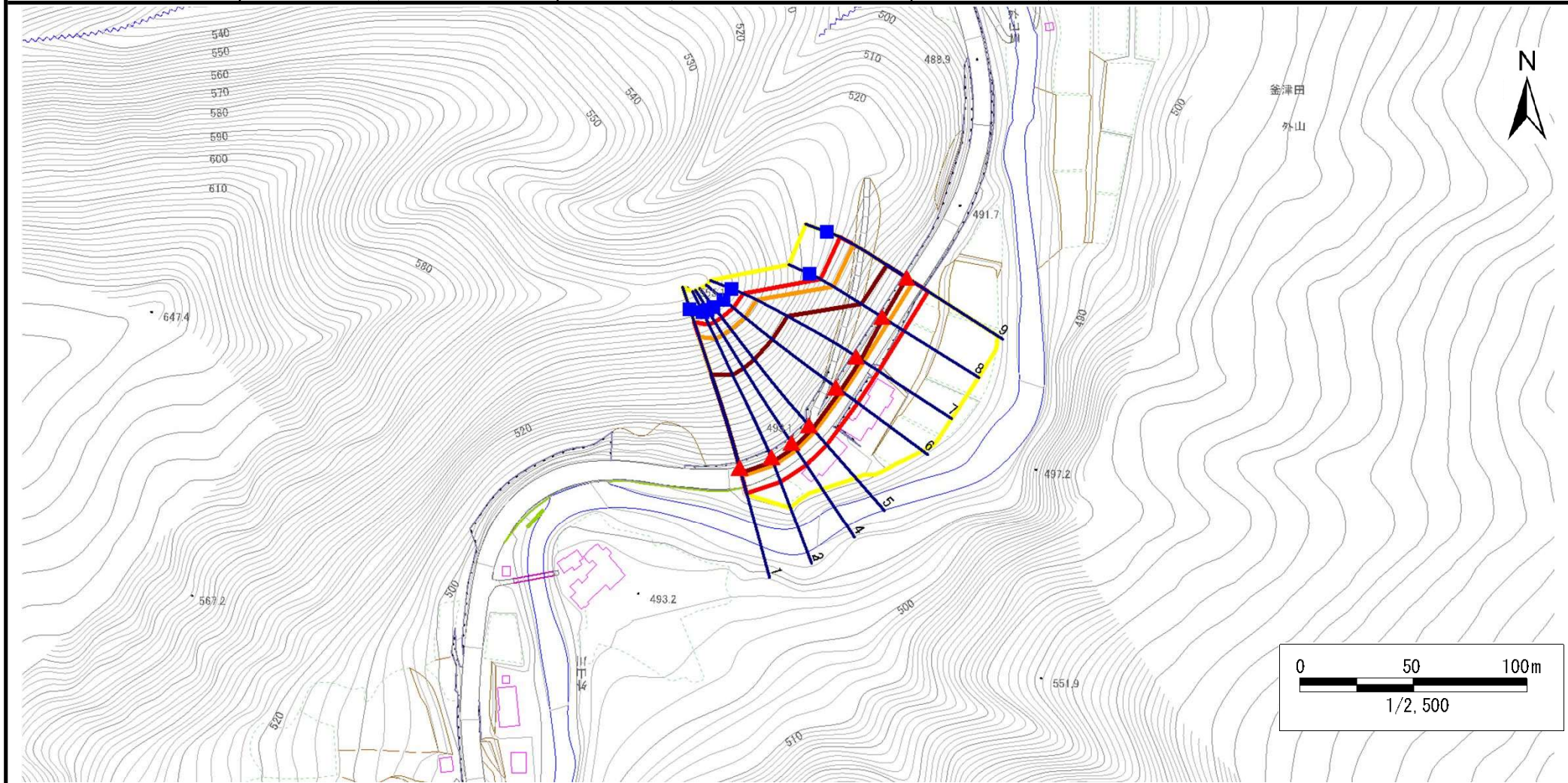
位置図(S=1:25,000)

急傾斜地の崩壊区域調書

様式3-1 危害のおそれのある土地、著しい危害のおそれのある土地の設定図

調査年度 平成28年度

急傾斜地の位置	箇所番号	070B2037	箇所名	上外山1号	所在地	岩泉町大川上外山
---------	------	----------	-----	-------	-----	----------



凡例	■ 上端	— 横断測線	■ 危害のおそれのある土地の区域	■ 土石等の移動による力が100kN/m ² を超える範囲
	▲ 下端		■ 著しい危害のおそれのある土地の区域	■ 土石等の堆積高が3mを超える範囲

急傾斜地の崩壊区域調査

様式3-2 建築物に作用すると想定される衝撃に関する事項(1/1)

調査年度

平成28年度

急傾斜地の位置		箇所番号			箇所名			所在地								
		070B2037			上外山1号			岩泉町大川上外山								
横断 測線 番号	急傾斜地の下端に隣接する土地								急傾斜地内							
	土石等の移動の高さと力の大きさ				土石等の堆積高さと力の大きさ				土石等の移動の高さと力の大きさ				土石等の堆積高さと力の大きさ			
	区分	高さ (m)	下端からの距離 (m)	力の大きさ (kN/m ²)	区分	下端からの水平 距離(m)	高さ (m)	力の大きさ (kN/m ²)	区分	高さ (m)	上端からの比高 (m)	力の大きさ (kN/m ²)	区分	上端からの比高 (m)	高さ (m)	力の大きさ (kN/m ²)
1	100kN/m ² を超える	1.00	0.00 ~ 3.96	164.70	3mを超える	0.00 ~ 2.38	4.15	20.97	100kN/m ² を超える	1.00	10.59 ~ 59.87	164.70	3mを超える	25.00 ~ 59.87	4.15	20.97
	それ以外	1.00	3.96 ~ 11.74	100.00	それ以外	2.38 ~ 11.74	3.00	15.16	それ以外	1.00	5.00 ~ 10.59	100.00	それ以外	5.00 ~ 25.00	3.00	15.16
2	100kN/m ² を超える	1.00	0.00 ~ 3.94	164.31	3mを超える	0.00 ~ 2.37	4.14	20.93	100kN/m ² を超える	1.00	10.58 ~ 57.46	164.31	3mを超える	25.00 ~ 57.46	4.14	20.93
	それ以外	1.00	3.94 ~ 11.72	100.00	それ以外	2.37 ~ 11.72	3.00	15.16	それ以外	1.00	5.00 ~ 10.58	100.00	それ以外	5.00 ~ 25.00	3.00	15.16
3	100kN/m ² を超える	1.00	0.00 ~ 3.94	164.32	3mを超える	0.00 ~ 2.38	4.14	20.93	100kN/m ² を超える	1.00	10.59 ~ 57.46	164.32	3mを超える	25.00 ~ 57.46	4.14	20.93
	それ以外	1.00	3.94 ~ 11.72	100.00	それ以外	2.38 ~ 11.72	3.00	15.16	それ以外	1.00	5.00 ~ 10.59	100.00	それ以外	5.00 ~ 25.00	3.00	15.16
4	100kN/m ² を超える	1.00	0.00 ~ 3.96	164.76	3mを超える	0.00 ~ 2.40	4.16	21.05	100kN/m ² を超える	1.00	10.61 ~ 57.10	164.76	3mを超える	25.00 ~ 57.10	4.16	21.05
	それ以外	1.00	3.96 ~ 11.75	100.00	それ以外	2.40 ~ 11.75	3.00	15.16	それ以外	1.00	5.00 ~ 10.61	100.00	それ以外	5.00 ~ 25.00	3.00	15.16
5	100kN/m ² を超える	1.00	0.00 ~ 4.01	165.59	3mを超える	0.00 ~ 2.47	4.22	21.32	100kN/m ² を超える	1.00	10.70 ~ 56.92	165.59	3mを超える	25.00 ~ 56.92	4.22	21.32
	それ以外	1.00	4.01 ~ 11.79	100.00	それ以外	2.47 ~ 11.79	3.00	15.16	それ以外	1.00	5.00 ~ 10.70	100.00	それ以外	5.00 ~ 25.00	3.00	15.16
6	100kN/m ² を超える	1.00	0.00 ~ 4.05	166.32	3mを超える	0.00 ~ 2.59	4.33	21.89	100kN/m ² を超える	1.00	10.98 ~ 56.71	166.32	3mを超える	25.00 ~ 56.71	4.33	21.89
	それ以外	1.00	4.05 ~ 11.83	100.00	それ以外	2.59 ~ 11.83	3.00	15.16	それ以外	1.00	5.00 ~ 10.98	100.00	それ以外	5.00 ~ 25.00	3.00	15.16
7	100kN/m ² を超える	1.00	0.00 ~ 4.05	166.34	3mを超える	0.00 ~ 2.60	4.34	21.93	100kN/m ² を超える	1.00	11.00 ~ 56.85	166.34	3mを超える	25.00 ~ 56.85	4.34	21.93
	それ以外	1.00	4.05 ~ 11.83	100.00	それ以外	2.60 ~ 11.83	3.00	15.16	それ以外	1.00	5.00 ~ 11.00	100.00	それ以外	5.00 ~ 25.00	3.00	15.16
8	100kN/m ² を超える	1.00	0.00 ~ 3.58	157.85	3mを超える	0.00 ~ 0.74	3.45	17.43	100kN/m ² を超える	1.00	11.26 ~ 35.11	157.85	3mを超える	25.00 ~ 35.11	3.45	17.43
	それ以外	1.00	3.58 ~ 11.36	100.00	それ以外	0.74 ~ 11.36	3.00	15.16	それ以外	1.00	5.00 ~ 11.26	100.00	それ以外	5.00 ~ 25.00	3.00	15.16
9	100kN/m ² を超える	1.00	0.00 ~ 3.52	156.86	3mを超える	0.00 ~ 0.26	3.14	15.89	100kN/m ² を超える	1.00	10.62 ~ 33.42	156.86	3mを超える	25.00 ~ 33.42	3.14	15.89
	それ以外	1.00	3.52 ~ 11.31	100.00	それ以外	0.26 ~ 11.31	3.00	15.16	それ以外	1.00	5.00 ~ 10.62	100.00	それ以外	5.00 ~ 25.00	3.00	15.16
	100kN/m ² を超える		~		3mを超える	~			100kN/m ² を超える		~		3mを超える	~		
	それ以外		~		それ以外	~			それ以外		~		それ以外	~		
	100kN/m ² を超える		~		3mを超える	~			100kN/m ² を超える		~		3mを超える	~		
	それ以外		~		それ以外	~			それ以外		~		それ以外	~		
	100kN/m ² を超える		~		3mを超える	~			100kN/m ² を超える		~		3mを超える	~		
	それ以外		~		それ以外	~			それ以外		~		それ以外	~		
	100kN/m ² を超える		~		3mを超える	~			100kN/m ² を超える		~		3mを超える	~		
	それ以外		~		それ以外	~			それ以外		~		それ以外	~		
	100kN/m ² を超える		~		3mを超える	~			100kN/m ² を超える		~		3mを超える	~		
	それ以外		~		それ以外	~			それ以外		~		それ以外	~		