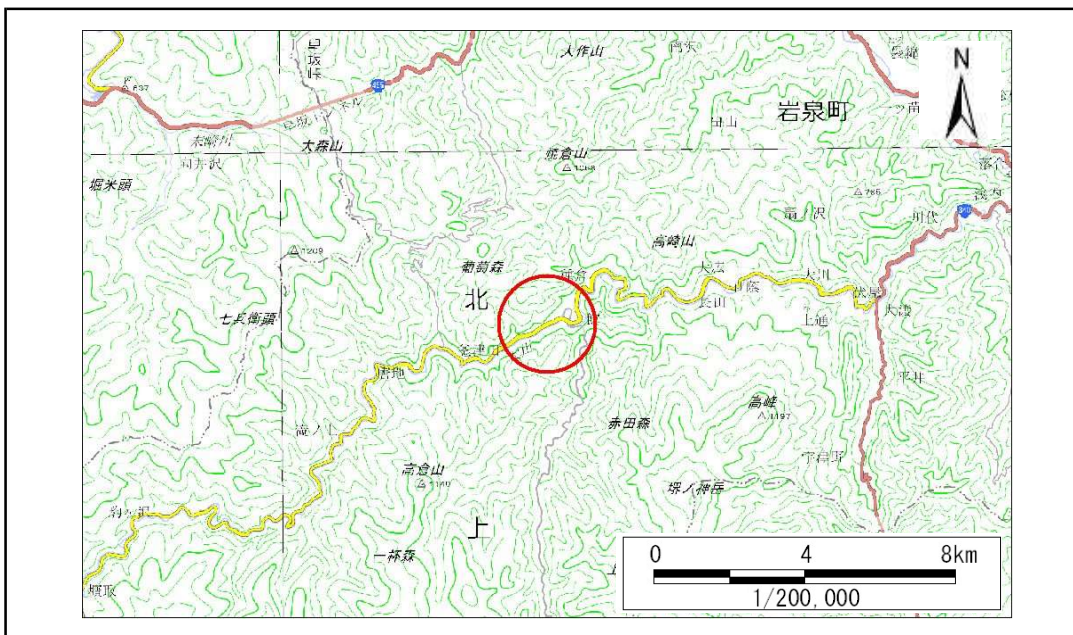


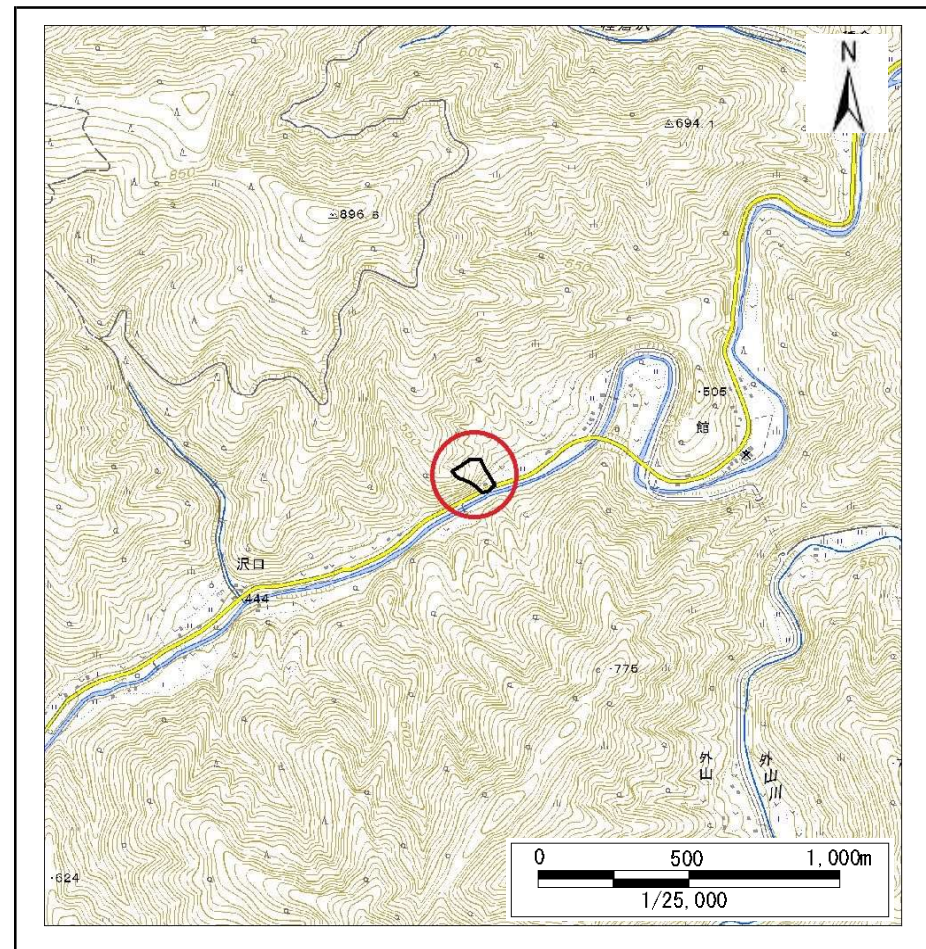
土砂災害防止に関する基礎調査(急傾斜地の崩壊)

表紙 概況、位置図

自然現象の種類	急傾斜地の崩壊
箇所番号	070B2013
箇所名	上種倉2号
所在地	岩泉町釜津田上種倉
調査機関	岩手県沿岸広域振興局岩泉土木センター



概況図(S=1:200,000)



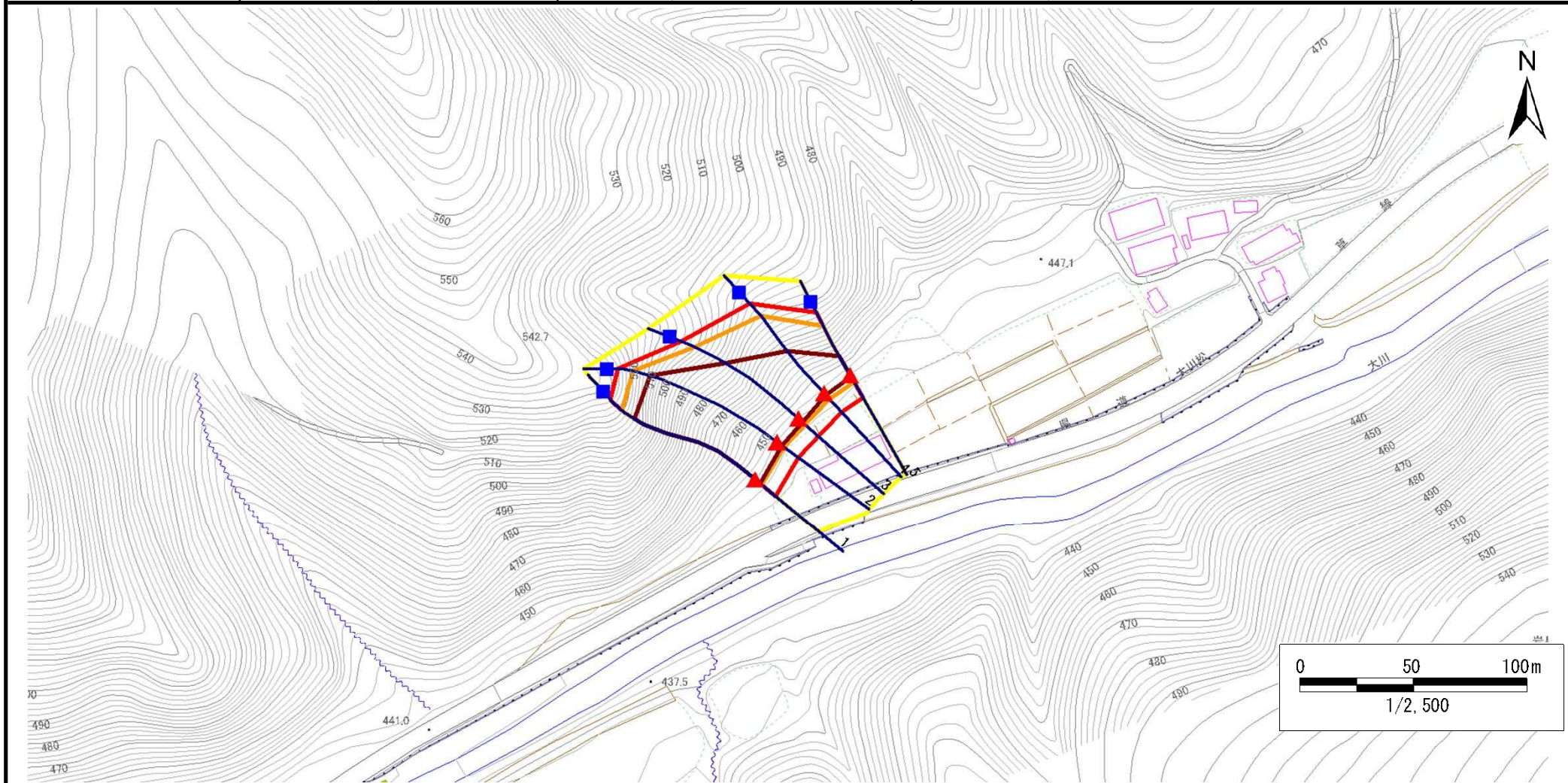
位置図(S=1:25,000)

急傾斜地の崩壊区域調書

様式3-1 危害のおそれのある土地、著しい危害のおそれのある土地の設定図

調査年度 平成28年度

急傾斜地の位置 箇所番号 070B2013 箇所名 上種倉2号 所在地 岩泉町釜津田上種倉



凡例	■ 上端	— 横断測線	■ 危害のおそれのある土地の区域	■ 土石等の移動による力が100kN/m ² を超える範囲
	▲ 下端		■ 著しい危害のおそれのある土地の区域	■ 土石等の堆積高が3mを超える範囲

急傾斜地の崩壊区域調査

様式3-2 建築物に作用すると想定される衝撃に関する事項(1/1)

調査年度

平成28年度

急傾斜地の位置		箇所番号		070B2013		箇所名		上種倉2号		所在地		岩泉町釜津田上種倉				
横断 測線 番号	急傾斜地の下端に隣接する土地								急傾斜地内							
	土石等の移動の高さと力の大きさ				土石等の堆積高さとの大きさ				土石等の移動の高さと力の大きさ				土石等の堆積高さとの大きさ			
	区分	高さ (m)	下端からの距離 (m)	力の大きさ (kN/m ²)	区分	下端からの水平 距離(m)	高さ (m)	力の大きさ (kN/m ²)	区分	高さ (m)	上端からの比高 (m)	力の大きさ (kN/m ²)	区分	上端からの比高 (m)	高さ (m)	力の大きさ (kN/m ²)
1	100kN/m ² を超える	1.00	0.00 ~ 3.85	162.79	3mを超える	0.00 ~ 2.92	4.68	23.68	100kN/m ² を超える	1.00	12.65 ~ 85.78	162.79	3mを超える	20.00 ~ 85.78	4.68	23.68
	それ以外	1.00	3.85 ~ 11.64	100.00	それ以外	2.92 ~ 11.64	3.00	15.16	それ以外	1.00	5.00 ~ 12.65	100.00	それ以外	5.00 ~ 20.00	3.00	15.16
2	100kN/m ² を超える	1.00	0.00 ~ 4.01	165.61	3mを超える	0.00 ~ 2.82	4.57	23.09	100kN/m ² を超える	1.00	11.96 ~ 85.10	165.61	3mを超える	20.00 ~ 85.10	4.57	23.09
	それ以外	1.00	4.01 ~ 11.79	100.00	それ以外	2.82 ~ 11.79	3.00	15.16	それ以外	1.00	5.00 ~ 11.96	100.00	それ以外	5.00 ~ 20.00	3.00	15.16
3	100kN/m ² を超える	1.00	0.00 ~ 4.08	166.87	3mを超える	0.00 ~ 2.61	4.35	22.00	100kN/m ² を超える	1.00	11.05 ~ 61.97	166.87	3mを超える	25.00 ~ 61.97	4.35	22.00
	それ以外	1.00	4.08 ~ 11.86	100.00	それ以外	2.61 ~ 11.86	3.00	15.16	それ以外	1.00	5.00 ~ 11.05	100.00	それ以外	5.00 ~ 25.00	3.00	15.16
4	100kN/m ² を超える	1.00	0.00 ~ 3.59	157.96	3mを超える	0.00 ~ 1.30	3.62	18.31	100kN/m ² を超える	1.00	10.54 ~ 43.50	157.96	3mを超える	25.00 ~ 43.50	3.62	18.31
	それ以外	1.00	3.59 ~ 11.37	100.00	それ以外	1.30 ~ 11.37	3.00	15.16	それ以外	1.00	5.00 ~ 10.54	100.00	それ以外	5.00 ~ 25.00	3.00	15.16
5	100kN/m ² を超える	1.00	0.00 ~ 3.55	157.39	3mを超える	0.00 ~ 0.69	3.41	17.23	100kN/m ² を超える	1.00	11.08 ~ 33.89	157.39	3mを超える	25.00 ~ 33.89	3.41	17.23
	それ以外	1.00	3.55 ~ 11.34	100.00	それ以外	0.69 ~ 11.34	3.00	15.16	それ以外	1.00	5.00 ~ 11.08	100.00	それ以外	5.00 ~ 25.00	3.00	15.16
	100kN/m ² を超える		~		3mを超える	~			100kN/m ² を超える		~		3mを超える	~		
	それ以外		~		それ以外	~			それ以外		~		それ以外	~		
	100kN/m ² を超える		~		3mを超える	~			100kN/m ² を超える		~		3mを超える	~		
	それ以外		~		それ以外	~			それ以外		~		それ以外	~		
	100kN/m ² を超える		~		3mを超える	~			100kN/m ² を超える		~		3mを超える	~		
	それ以外		~		それ以外	~			それ以外		~		それ以外	~		
	100kN/m ² を超える		~		3mを超える	~			100kN/m ² を超える		~		3mを超える	~		
	それ以外		~		それ以外	~			それ以外		~		それ以外	~		
	100kN/m ² を超える		~		3mを超える	~			100kN/m ² を超える		~		3mを超える	~		
	それ以外		~		それ以外	~			それ以外		~		それ以外	~		
	100kN/m ² を超える		~		3mを超える	~			100kN/m ² を超える		~		3mを超える	~		
	それ以外		~		それ以外	~			それ以外		~		それ以外	~		