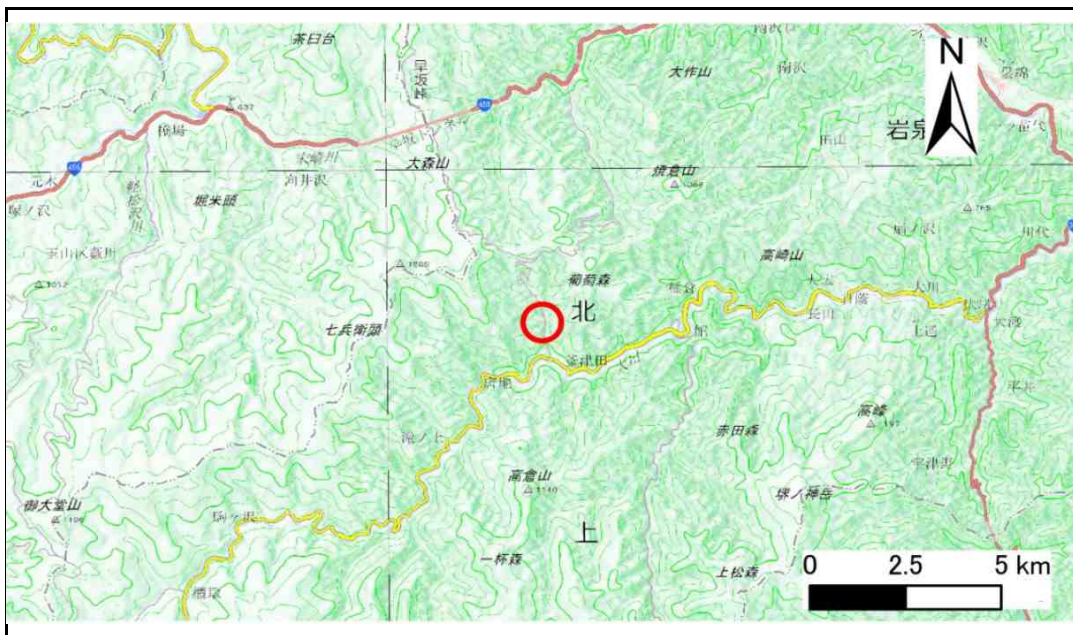


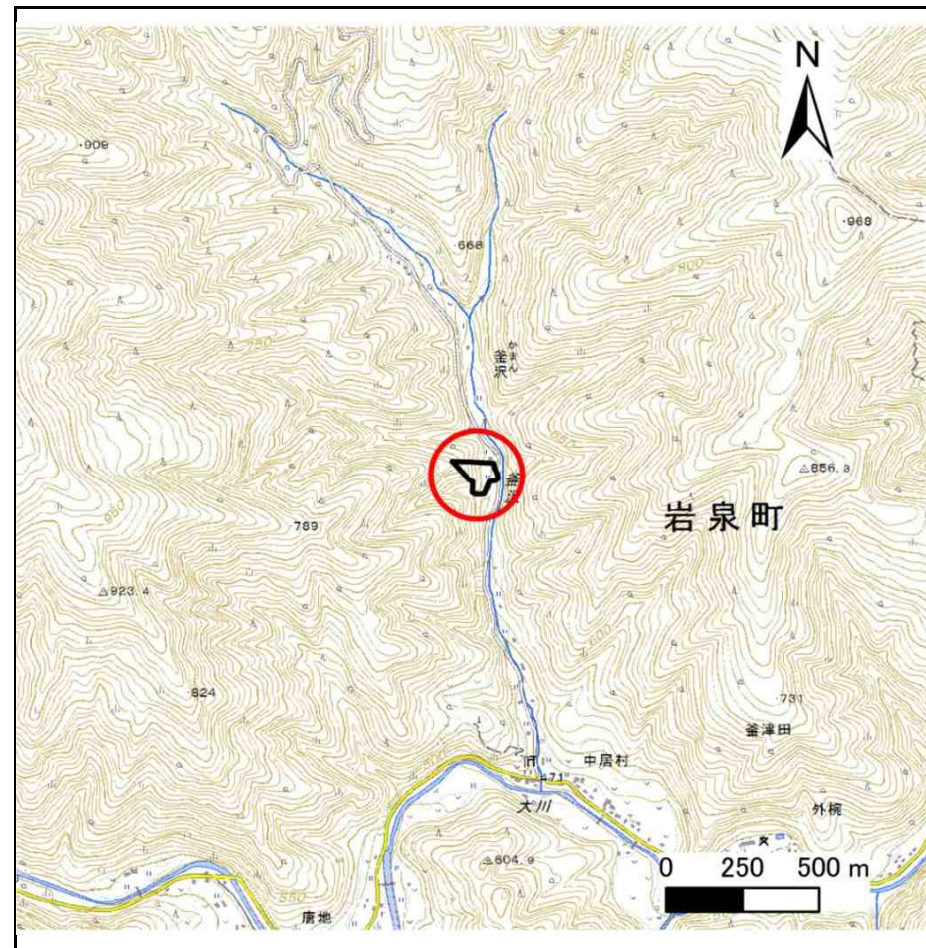
土砂災害防止に関する基礎調査(急傾斜地の崩壊)

表紙 概況、位置図

自然現象の種類	急傾斜地の崩壊
箇所番号	070B2008
箇所名	釜沢4号
所在地	下閉伊郡岩泉町釜津田字釜沢
調査機関	沿岸広域振興局土木部岩泉土木センター



概況図(S=1:200,000)



位置図(S=1:25,000)

国土地理院の電子地形図200000『盛岡』及び電子地形図25000『釜津田』を掲載

急傾斜地の崩壊区域調査

様式3-7 現地写真・スケッチ等の位置図

調査年度

平成30年度

急傾斜地の位置

箇所番号

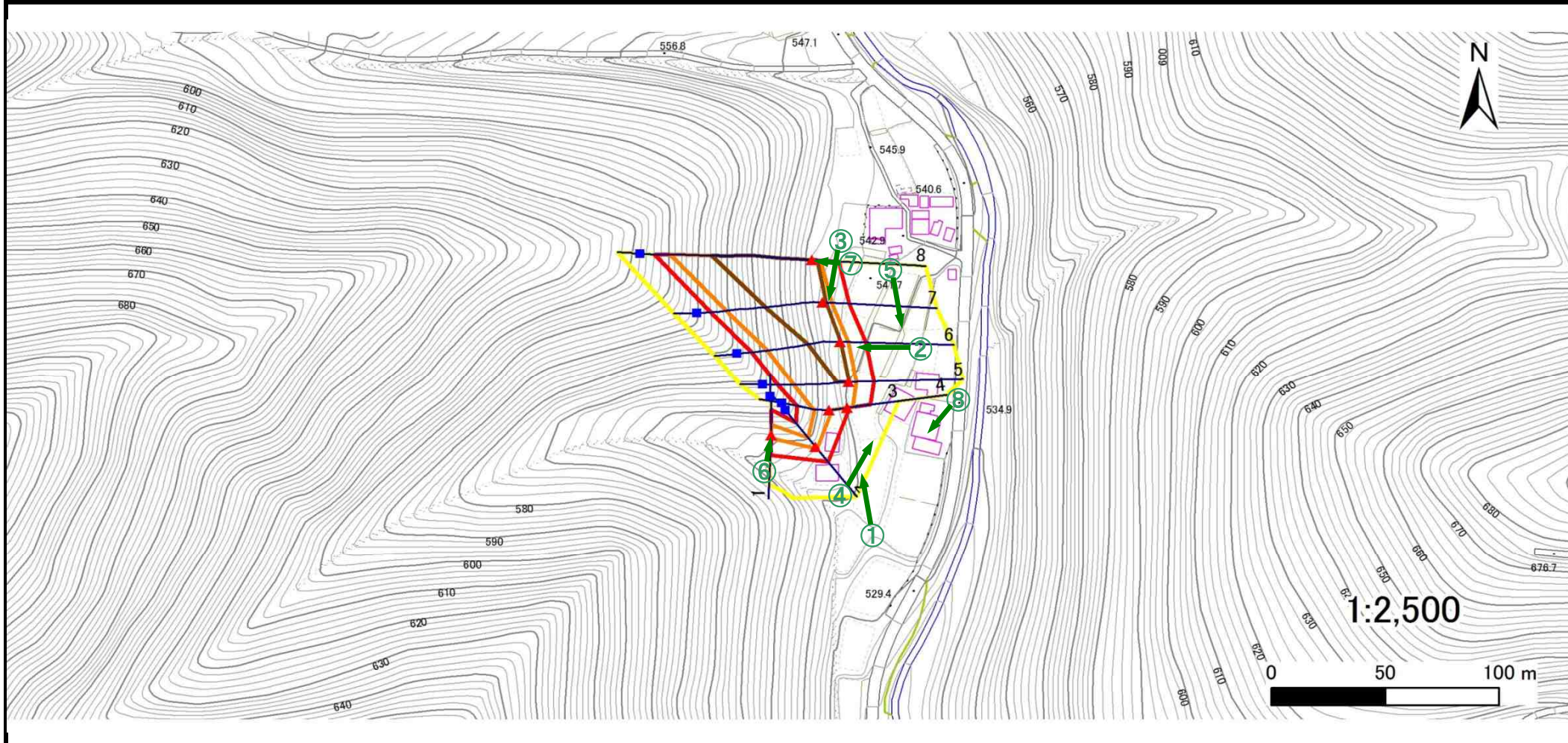
070B2008

箇所名

釜沢4号

所在地

下閉伊郡岩泉町釜津田字釜沢



凡例

- 上端
- ▲ 下端
- 横断測線

- 危害のおそれのある土地の区域
- 著しい危害のおそれのある土地の区域
- 土石等の移動による力が100kN/m²を超える範囲

- 土石等の堆積高が3mを超える範囲
- ← ① 写真撮影位置(撮影方向・写真番号)

急傾斜地の崩壊区域調書

様式3-2 建築物に作用すると想定される衝撃に関する事項(1/1)

調査年度	平成30年度
------	--------

急傾斜地の位置		070B2008			釜沢4号				所在地		下閉伊郡岩泉町釜津田字釜沢					
横断 測線 番号	急傾斜地の下端に隣接する土地								急傾斜地内							
	土石等の移動の高さと力の大きさ				土石等の堆積高さとの大きさ				土石等の移動の高さと力の大きさ				土石等の堆積高さとの大きさ			
	区分	高さ (m)	下端からの距離 (m)	力の大きさ (kN/m ²)	区分	下端からの水平 距離(m)	高さ (m)	力の大きさ (kN/m ²)	区分	高さ (m)	上端からの比高 (m)	力の大きさ (kN/m ²)	区分	上端からの比高 (m)	高さ (m)	力の大きさ (kN/m ²)
1	100kN/m ² を超える	1.00	0.00 ~ 1.26	119.05	3mを超える	— ~ —	—	—	100kN/m ² を超える	1.00	10.56 ~ 14.50	119.05	3mを超える	— ~ —	—	—
	それ以外	1.00	1.26 ~ 9.04	100.00	それ以外	0.00 ~ 9.04	2.23	11.91	それ以外	1.00	5.00 ~ 10.56	100.00	それ以外	5.00 ~ 14.50	2.23	11.91
2	100kN/m ² を超える	1.00	0.00 ~ 1.06	115.89	3mを超える	— ~ —	—	—	100kN/m ² を超える	1.00	10.84 ~ 14.52	115.89	3mを超える	— ~ —	—	—
	それ以外	1.00	1.06 ~ 8.84	100.00	それ以外	0.00 ~ 8.84	2.07	11.09	それ以外	1.00	5.00 ~ 10.84	100.00	それ以外	5.00 ~ 14.52	2.07	11.09
3	100kN/m ² を超える	1.00	0.00 ~ 1.36	120.68	3mを超える	— ~ —	—	—	100kN/m ² を超える	1.00	10.61 ~ 15.30	120.68	3mを超える	— ~ —	—	—
	それ以外	1.00	1.36 ~ 9.15	100.00	それ以外	0.00 ~ 9.15	2.31	12.36	それ以外	1.00	5.00 ~ 10.61	100.00	それ以外	5.00 ~ 15.30	2.31	12.36
4	100kN/m ² を超える	1.00	0.00 ~ 2.54	139.84	3mを超える	— ~ —	—	—	100kN/m ² を超える	1.00	10.54 ~ 22.04	139.84	3mを超える	— ~ —	—	—
	それ以外	1.00	2.54 ~ 10.32	100.00	それ以外	0.00 ~ 10.32	2.68	14.36	それ以外	1.00	5.00 ~ 10.54	100.00	それ以外	5.00 ~ 22.04	2.68	14.36
5	100kN/m ² を超える	1.00	0.00 ~ 3.14	150.19	3mを超える	0.00 ~ 0.06	3.03	16.23	100kN/m ² を超える	1.00	10.53 ~ 28.94	150.19	3mを超える	25.00 ~ 28.94	3.03	16.23
	それ以外	1.00	3.14 ~ 10.93	100.00	それ以外	0.06 ~ 10.93	3.00	16.05	それ以外	1.00	5.00 ~ 10.53	100.00	それ以外	5.00 ~ 25.00	3.00	16.05
6	100kN/m ² を超える	1.00	0.00 ~ 3.56	157.50	3mを超える	0.00 ~ 0.37	3.20	17.10	100kN/m ² を超える	1.00	10.54 ~ 36.19	157.50	3mを超える	25.00 ~ 36.19	3.20	17.10
	それ以外	1.00	3.56 ~ 11.34	100.00	それ以外	0.37 ~ 11.34	3.00	16.05	それ以外	1.00	5.00 ~ 10.54	100.00	それ以外	5.00 ~ 25.00	3.00	16.05
7	100kN/m ² を超える	1.00	0.00 ~ 3.85	162.71	3mを超える	0.00 ~ 1.50	3.76	20.14	100kN/m ² を超える	1.00	10.60 ~ 45.94	162.71	3mを超える	25.00 ~ 45.94	3.76	20.14
	それ以外	1.00	3.85 ~ 11.64	100.00	それ以外	1.50 ~ 11.64	3.00	16.05	それ以外	1.00	5.00 ~ 10.60	100.00	それ以外	5.00 ~ 25.00	3.00	16.05
8	100kN/m ² を超える	1.00	0.00 ~ 3.89	163.41	3mを超える	0.00 ~ 2.32	4.10	21.92	100kN/m ² を超える	1.00	10.55 ~ 60.23	163.41	3mを超える	25.00 ~ 60.23	4.10	21.92
	それ以外	1.00	3.89 ~ 11.67	100.00	それ以外	2.32 ~ 11.67	3.00	16.05	それ以外	1.00	5.00 ~ 10.55	100.00	それ以外	5.00 ~ 25.00	3.00	16.05
	100kN/m ² を超える		~		3mを超える	~			100kN/m ² を超える		~		3mを超える	~		
	それ以外		~		それ以外	~			それ以外		~		それ以外	~		
	100kN/m ² を超える		~		3mを超える	~			100kN/m ² を超える		~		3mを超える	~		
	それ以外		~		それ以外	~			それ以外		~		それ以外	~		
	100kN/m ² を超える		~		3mを超える	~			100kN/m ² を超える		~		3mを超える	~		
	それ以外		~		それ以外	~			それ以外		~		それ以外	~		
	100kN/m ² を超える		~		3mを超える	~			100kN/m ² を超える		~		3mを超える	~		
	それ以外		~		それ以外	~			それ以外		~		それ以外	~		
	100kN/m ² を超える		~		3mを超える	~			100kN/m ² を超える		~		3mを超える	~		
	それ以外		~		それ以外	~			それ以外		~		それ以外	~		