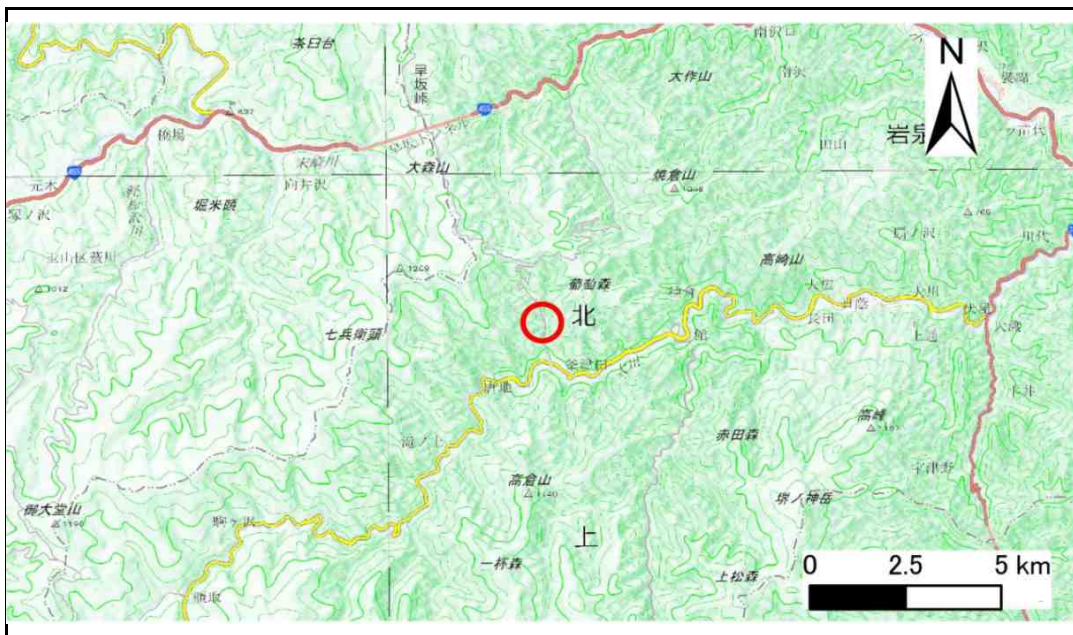


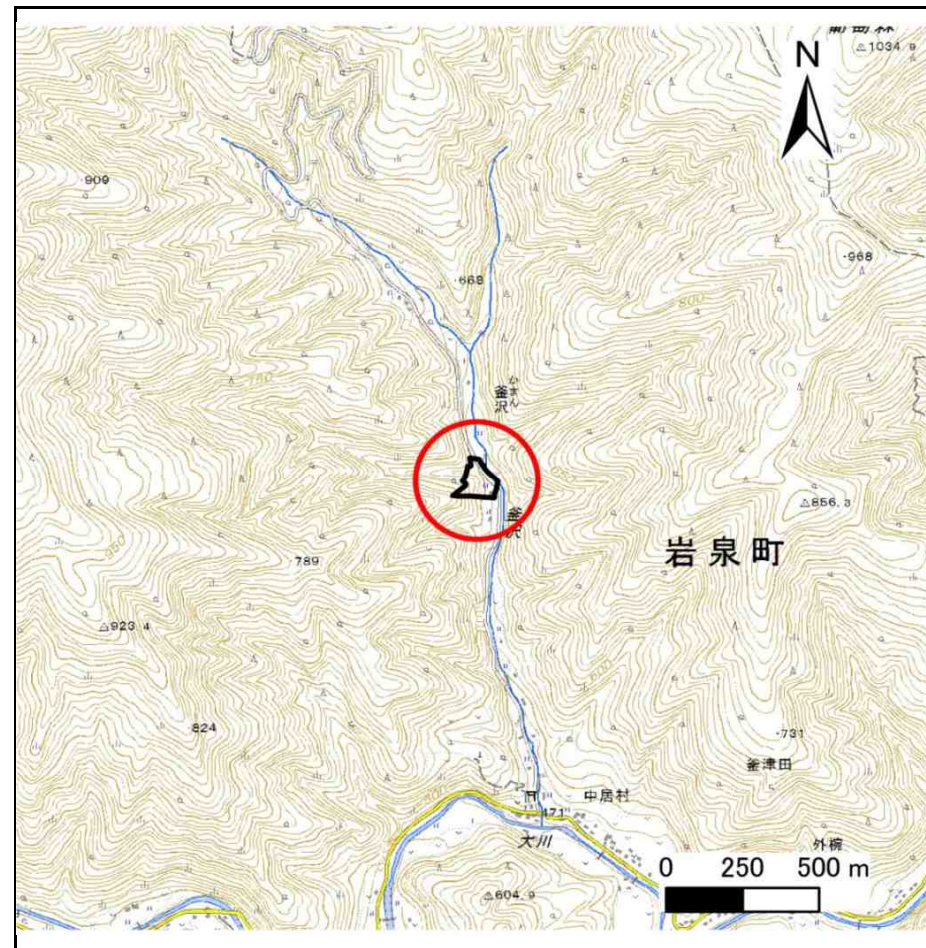
土砂災害防止に関する基礎調査(急傾斜地の崩壊)

表紙 概況、位置図

自然現象の種類	急傾斜地の崩壊
箇所番号	070B2007
箇所名	釜沢5号
所在地	下閉伊郡岩泉町釜津田字釜沢
調査機関	沿岸広域振興局土木部岩泉土木センター



概況図(S=1:200,000)



位置図(S=1:25,000)

国土地理院の電子地形図20000『盛岡』及び電子地形図25000『釜津田』を掲載

急傾斜地の崩壊区域調査

様式3-1 危害のおそれのある土地、著しい危害のおそれのある土地の設定図

調査年度

平成30年度

急傾斜地の位置

箇所番号

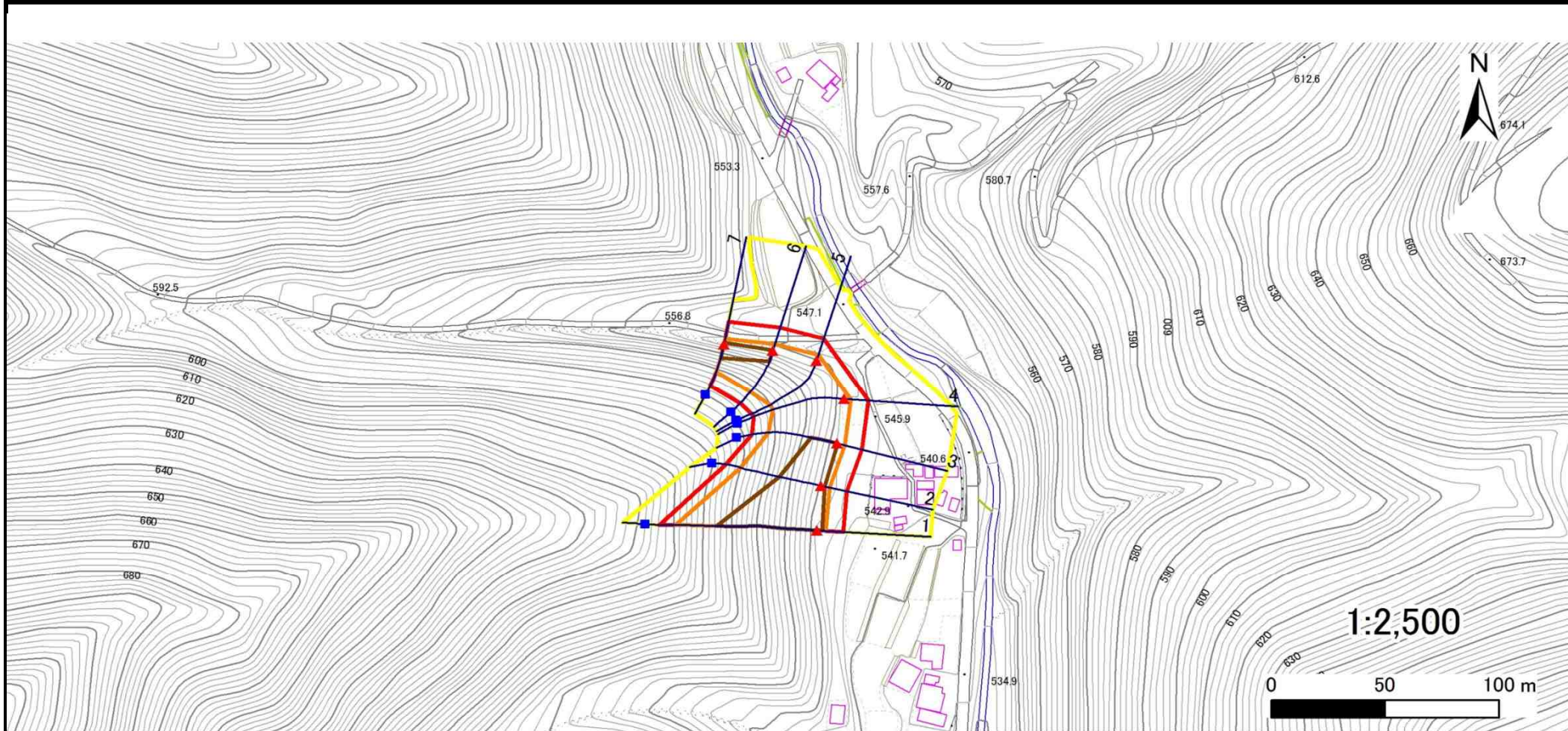
070B2007

箇所名

釜沢5号

所在地

下閉伊郡岩泉町釜津田字釜沢



凡例



横断測線

危害のおそれのある土地の区域

著しい危害のおそれのある土地の区域

土石等の移動による力が 100kN/m^2 を超える範囲

土石等の堆積高が 3m を超える範囲

急傾斜地の崩壊区域調書

様式3-2 建築物に作用すると想定される衝撃に関する事項(1/1)

調査年度	平成30年度
------	--------

急傾斜地の位置		070B2007			釜沢5号				所在地		下閉伊郡岩泉町釜津田字釜沢					
横断 測線 番号	急傾斜地の下端に隣接する土地								急傾斜地内							
	土石等の移動の高さと力の大きさ				土石等の堆積高さとの大きさ				土石等の移動の高さと力の大きさ				土石等の堆積高さとの大きさ			
	区分	高さ (m)	下端からの距離 (m)	力の大きさ (kN/m ²)	区分	下端からの水平 距離(m)	高さ (m)	力の大きさ (kN/m ²)	区分	高さ (m)	上端からの比高 (m)	力の大きさ (kN/m ²)	区分	上端からの比高 (m)	高さ (m)	力の大きさ (kN/m ²)
1	100kN/m ² を超える	1.00	0.00 ~ 3.89	163.41	3mを超える	0.00 ~ 2.32	4.10	21.92	100kN/m ² を超える	1.00	10.55 ~ 60.23	163.41	3mを超える	25.00 ~ 60.23	4.10	21.92
	それ以外	1.00	3.89 ~ 11.67	100.00	それ以外	2.32 ~ 11.67	3.00	16.05	それ以外	1.00	5.00 ~ 10.55	100.00	それ以外	5.00 ~ 25.00	3.00	16.05
2	100kN/m ² を超える	1.00	0.00 ~ 3.74	160.80	3mを超える	0.00 ~ 1.49	3.76	20.12	100kN/m ² を超える	1.00	10.60 ~ 40.47	160.80	3mを超える	25.00 ~ 40.47	3.76	20.12
	それ以外	1.00	3.74 ~ 11.53	100.00	それ以外	1.49 ~ 11.53	3.00	16.05	それ以外	1.00	5.00 ~ 10.60	100.00	それ以外	5.00 ~ 25.00	3.00	16.05
3	100kN/m ² を超える	1.00	0.00 ~ 3.35	153.80	3mを超える	0.00 ~ 0.25	3.13	16.74	100kN/m ² を超える	1.00	10.54 ~ 33.82	153.80	3mを超える	25.00 ~ 33.82	3.13	16.74
	それ以外	1.00	3.35 ~ 11.14	100.00	それ以外	0.25 ~ 11.14	3.00	16.05	それ以外	1.00	5.00 ~ 10.54	100.00	それ以外	5.00 ~ 25.00	3.00	16.05
4	100kN/m ² を超える	1.00	0.00 ~ 2.72	142.90	3mを超える	— ~ —	—	—	100kN/m ² を超える	1.00	11.05 ~ 32.17	142.90	3mを超える	— ~ —	—	—
	それ以外	1.00	2.72 ~ 10.51	100.00	それ以外	0.00 ~ 10.51	2.95	15.78	それ以外	1.00	5.00 ~ 11.05	100.00	それ以外	5.00 ~ 32.17	2.95	15.78
5	100kN/m ² を超える	1.00	0.00 ~ 2.74	143.27	3mを超える	— ~ —	—	—	100kN/m ² を超える	1.00	10.97 ~ 30.94	143.27	3mを超える	— ~ —	—	—
	それ以外	1.00	2.74 ~ 10.53	100.00	それ以外	0.00 ~ 10.53	2.97	15.87	それ以外	1.00	5.00 ~ 10.97	100.00	それ以外	5.00 ~ 30.94	2.97	15.87
6	100kN/m ² を超える	1.00	0.00 ~ 3.32	153.28	3mを超える	0.00 ~ 0.33	3.19	17.06	100kN/m ² を超える	1.00	10.71 ~ 29.33	153.28	3mを超える	25.00 ~ 29.33	3.19	17.06
	それ以外	1.00	3.32 ~ 11.11	100.00	それ以外	0.33 ~ 11.11	3.00	16.05	それ以外	1.00	5.00 ~ 10.71	100.00	それ以外	5.00 ~ 25.00	3.00	16.05
7	100kN/m ² を超える	1.00	0.00 ~ 2.68	142.18	3mを超える	0.00 ~ 0.78	3.52	18.83	100kN/m ² を超える	1.00	12.51 ~ 26.92	142.18	3mを超える	20.00 ~ 26.92	3.52	18.83
	それ以外	1.00	2.68 ~ 10.46	100.00	それ以外	0.78 ~ 10.46	3.00	16.05	それ以外	1.00	5.00 ~ 12.51	100.00	それ以外	5.00 ~ 20.00	3.00	16.05
	100kN/m ² を超える		~		3mを超える	~			100kN/m ² を超える		~		3mを超える	~		
	それ以外		~		それ以外	~			それ以外		~		それ以外	~		
	100kN/m ² を超える		~		3mを超える	~			100kN/m ² を超える		~		3mを超える	~		
	それ以外		~		それ以外	~			それ以外		~		それ以外	~		
	100kN/m ² を超える		~		3mを超える	~			100kN/m ² を超える		~		3mを超える	~		
	それ以外		~		それ以外	~			それ以外		~		それ以外	~		
	100kN/m ² を超える		~		3mを超える	~			100kN/m ² を超える		~		3mを超える	~		
	それ以外		~		それ以外	~			それ以外		~		それ以外	~		
	100kN/m ² を超える		~		3mを超える	~			100kN/m ² を超える		~		3mを超える	~		
	それ以外		~		それ以外	~			それ以外		~		それ以外	~		