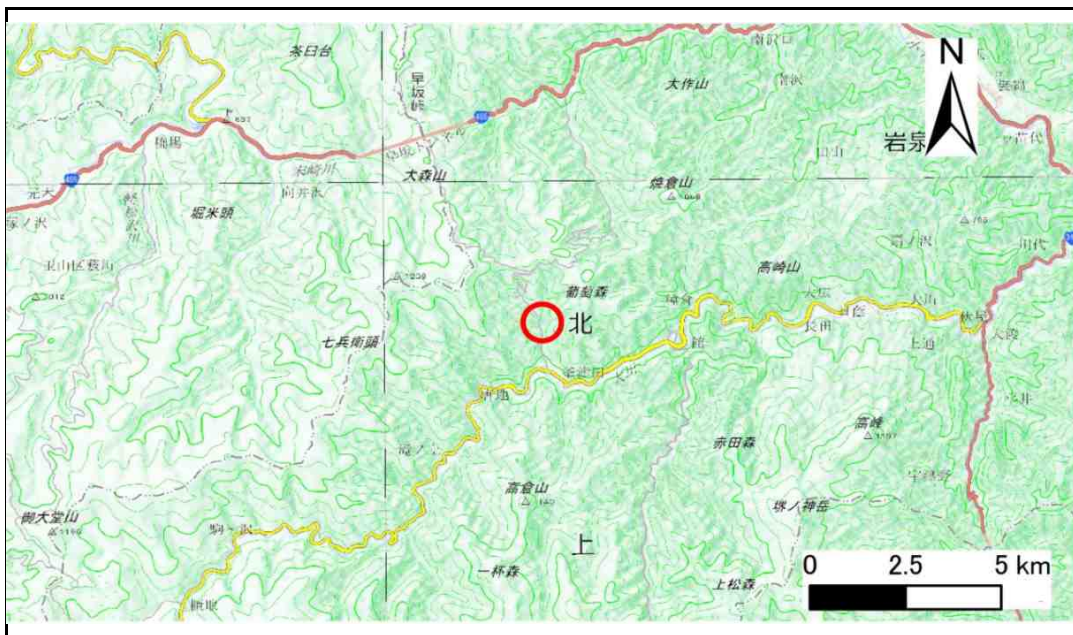


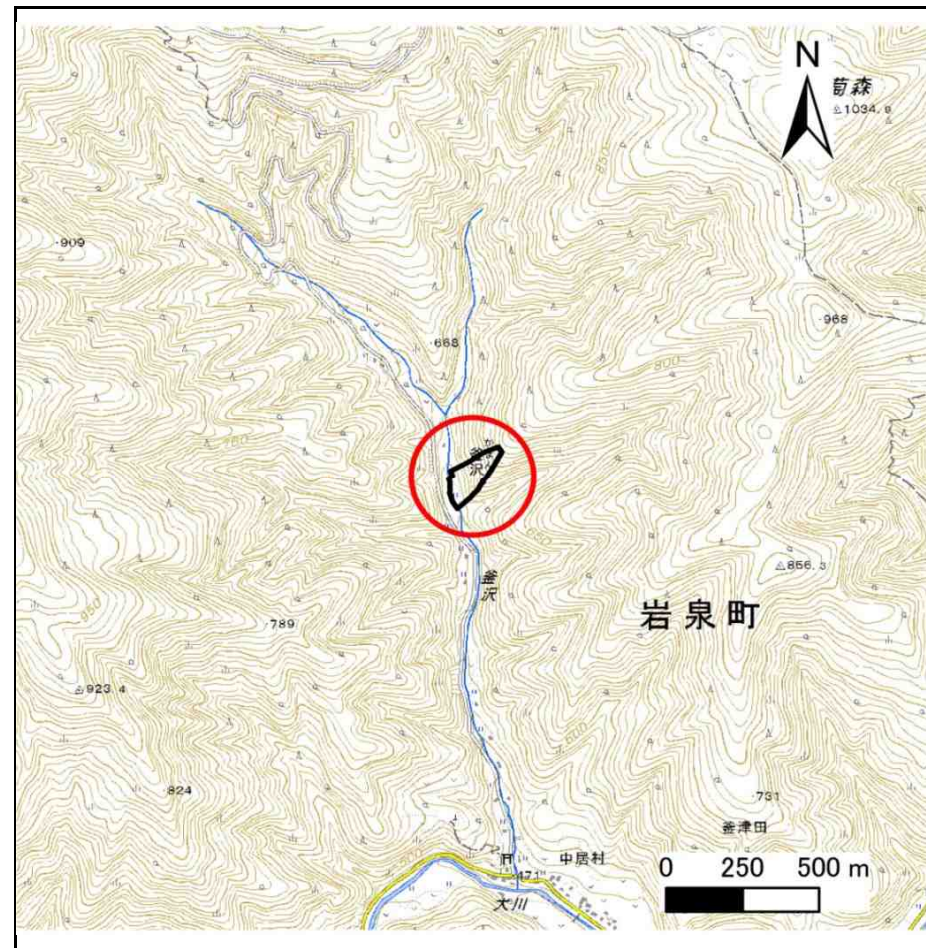
土砂災害防止に関する基礎調査(急傾斜地の崩壊)

表紙 概況、位置図

自然現象の種類	急傾斜地の崩壊
箇所番号	070B2006
箇所名	釜沢
所在地	下閉伊郡岩泉町釜津田字中居村
調査機関	沿岸広域振興局土木部岩泉土木センター



概況図(S=1:200,000)



位置図(S=1:25,000)

国土地理院の電子地形図200000『盛岡』及び電子地形図25000『釜津田』を掲載

急傾斜地の崩壊区域調査

様式3-1 危害のおそれのある土地、著しい危害のおそれのある土地の設定図

調査年度

平成30年度

急傾斜地の位置

箇所番号

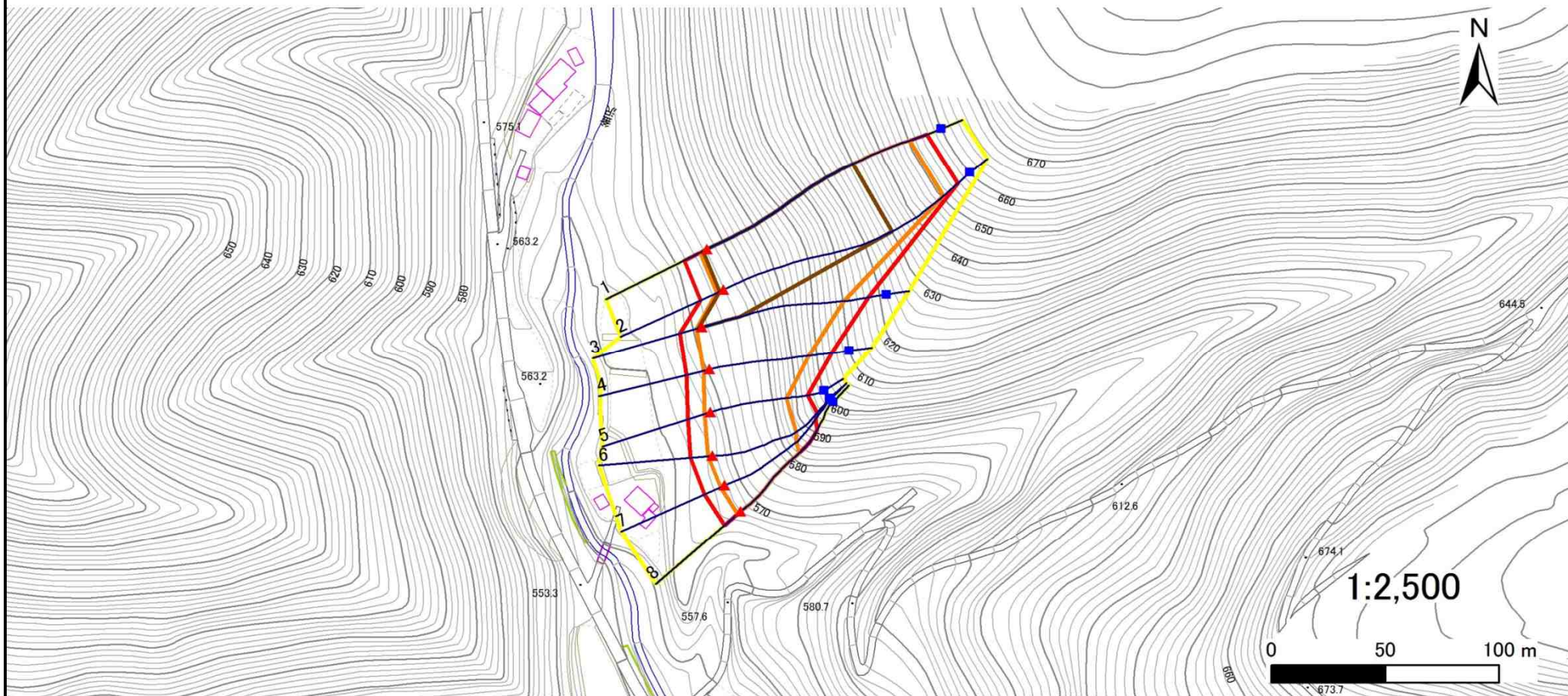
070B2006

箇所名

釜沢

所在地

下閉伊郡岩泉町釜津田字中居村



凡例

■ 上端
▲ 下端

— 横断測線

■ 危害のおそれのある土地の区域

■ 著しい危害のおそれのある土地の区域

■ 土石等の移動による力が 100kN/m^2 を超える範囲

■ 土石等の堆積高が 3m を超える範囲

急傾斜地の崩壊区域調書

様式3-2 建築物に作用すると想定される衝撃に関する事項(1/1)

調査年度	平成30年度
------	--------

急傾斜地の位置		070B2006			釜沢				所在地		下閉伊郡岩泉町釜津田字中居村					
横断 測線 番号	急傾斜地の下端に隣接する土地								急傾斜地内							
	土石等の移動の高さと力の大きさ				土石等の堆積高さとの大きさ				土石等の移動の高さと力の大きさ				土石等の堆積高さとの大きさ			
	区分	高さ (m)	下端からの距離 (m)	力の大きさ (kN/m ²)	区分	下端からの水平 距離(m)	高さ (m)	力の大きさ (kN/m ²)	区分	高さ (m)	上端からの比高 (m)	力の大きさ (kN/m ²)	区分	上端からの比高 (m)	高さ (m)	力の大きさ (kN/m ²)
1	100kN/m ² を超える	1.00	0.00 ~ 3.49	156.31	3mを超える	0.00 ~ 2.05	3.90	20.89	100kN/m ² を超える	1.00	10.66 ~ 83.53	156.31	3mを超える	30.00 ~ 83.53	3.90	20.89
	それ以外	1.00	3.49 ~ 11.28	100.00	それ以外	2.05 ~ 11.28	3.00	16.05	それ以外	1.00	5.00 ~ 10.66	100.00	それ以外	5.00 ~ 30.00	3.00	16.05
2	100kN/m ² を超える	1.00	0.00 ~ 3.30	152.94	3mを超える	0.00 ~ 1.96	3.84	20.56	100kN/m ² を超える	1.00	10.80 ~ 84.17	152.94	3mを超える	30.00 ~ 84.17	3.84	20.56
	それ以外	1.00	3.30 ~ 11.09	100.00	それ以外	1.96 ~ 11.09	3.00	16.05	それ以外	1.00	5.00 ~ 10.80	100.00	それ以外	5.00 ~ 30.00	3.00	16.05
3	100kN/m ² を超える	1.00	0.00 ~ 2.53	139.77	3mを超える	0.00 ~ 1.66	3.66	19.60	100kN/m ² を超える	1.00	11.73 ~ 50.67	139.77	3mを超える	40.00 ~ 50.67	3.66	19.60
	それ以外	1.00	2.53 ~ 10.32	100.00	それ以外	1.66 ~ 10.32	3.00	16.05	それ以外	1.00	5.00 ~ 11.73	100.00	それ以外	5.00 ~ 40.00	3.00	16.05
4	100kN/m ² を超える	1.00	0.00 ~ 2.71	142.66	3mを超える	— ~ —	—	—	100kN/m ² を超える	1.00	11.31 ~ 39.60	142.66	3mを超える	— ~ —	—	—
	それ以外	1.00	2.71 ~ 10.49	100.00	それ以外	0.00 ~ 10.49	2.91	15.57	それ以外	1.00	5.00 ~ 11.31	100.00	それ以外	5.00 ~ 39.60	2.91	15.57
5	100kN/m ² を超える	1.00	0.00 ~ 2.71	142.80	3mを超える	— ~ —	—	—	100kN/m ² を超える	1.00	11.11 ~ 33.28	142.80	3mを超える	— ~ —	—	—
	それ以外	1.00	2.71 ~ 10.50	100.00	それ以外	0.00 ~ 10.50	2.94	15.73	それ以外	1.00	5.00 ~ 11.11	100.00	それ以外	5.00 ~ 33.28	2.94	15.73
6	100kN/m ² を超える	1.00	0.00 ~ 2.00	130.94	3mを超える	— ~ —	—	—	100kN/m ² を超える	1.00	12.49 ~ 35.06	130.94	3mを超える	— ~ —	—	—
	それ以外	1.00	2.00 ~ 9.79	100.00	それ以外	0.00 ~ 9.79	2.80	14.99	それ以外	1.00	5.00 ~ 12.49	100.00	それ以外	5.00 ~ 35.06	2.80	14.99
7	100kN/m ² を超える	1.00	0.00 ~ 1.91	129.39	3mを超える	— ~ —	—	—	100kN/m ² を超える	1.00	12.69 ~ 34.36	129.39	3mを超える	— ~ —	—	—
	それ以外	1.00	1.91 ~ 9.69	100.00	それ以外	0.00 ~ 9.69	2.79	14.92	それ以外	1.00	5.00 ~ 12.69	100.00	それ以外	5.00 ~ 34.36	2.79	14.92
8	100kN/m ² を超える	1.00	0.00 ~ 1.90	129.29	3mを超える	— ~ —	—	—	100kN/m ² を超える	1.00	12.69 ~ 34.04	129.29	3mを超える	— ~ —	—	—
	それ以外	1.00	1.90 ~ 9.69	100.00	それ以外	0.00 ~ 9.69	2.79	14.92	それ以外	1.00	5.00 ~ 12.69	100.00	それ以外	5.00 ~ 34.04	2.79	14.92
	100kN/m ² を超える		~		3mを超える	~			100kN/m ² を超える		~		3mを超える	~		
	それ以外		~		それ以外	~			それ以外		~		それ以外	~		
	100kN/m ² を超える		~		3mを超える	~			100kN/m ² を超える		~		3mを超える	~		
	それ以外		~		それ以外	~			それ以外		~		それ以外	~		
	100kN/m ² を超える		~		3mを超える	~			100kN/m ² を超える		~		3mを超える	~		
	それ以外		~		それ以外	~			それ以外		~		それ以外	~		
	100kN/m ² を超える		~		3mを超える	~			100kN/m ² を超える		~		3mを超える	~		
	それ以外		~		それ以外	~			それ以外		~		それ以外	~		
	100kN/m ² を超える		~		3mを超える	~			100kN/m ² を超える		~		3mを超える	~		
	それ以外		~		それ以外	~			それ以外		~		それ以外	~		