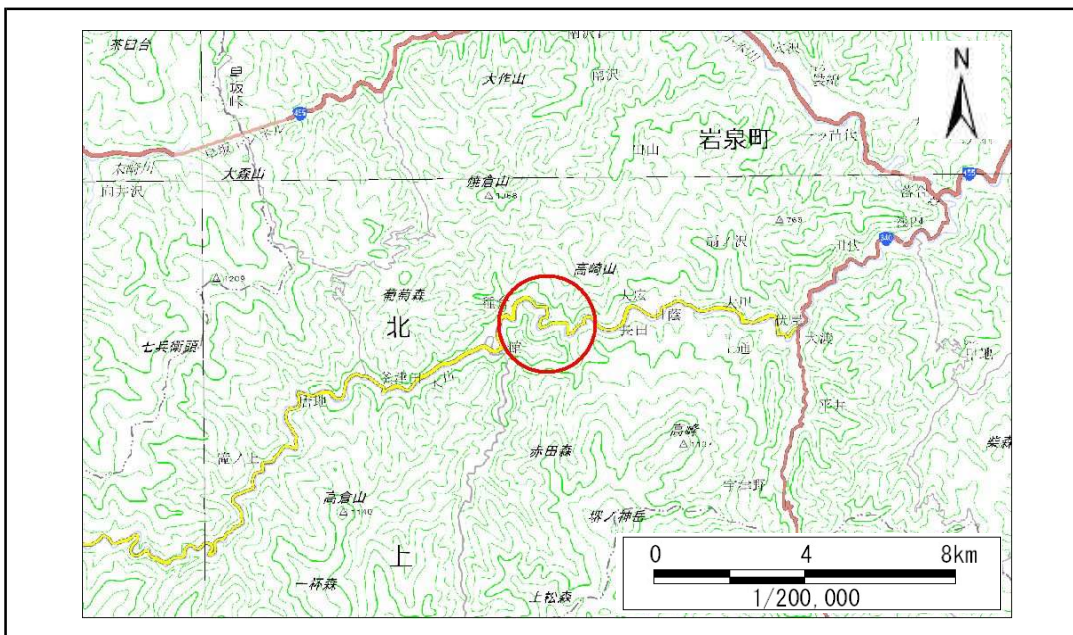


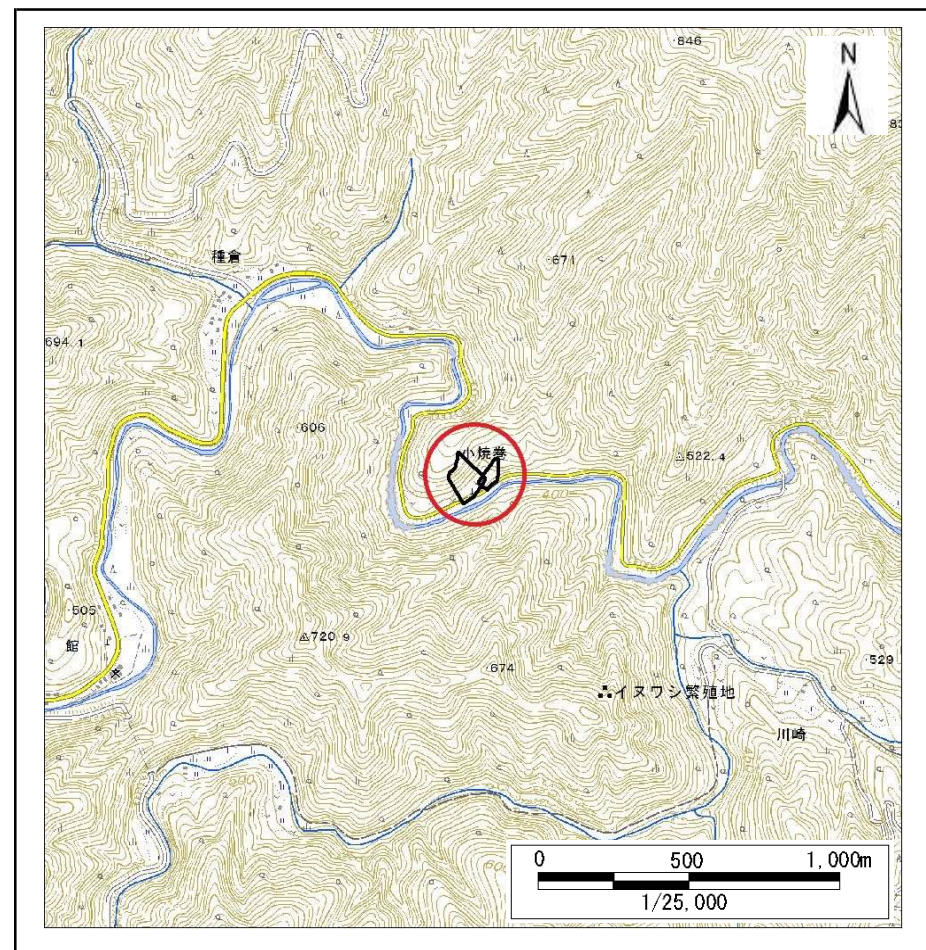
# 土砂災害防止に関する基礎調査(急傾斜地の崩壊)

表紙 概況、位置図

自然現象の種類	急傾斜地の崩壊
箇所番号	070B2005
箇所名	小焼巻1号
所在地	岩泉町釜津田小焼巻
調査機関	岩手県沿岸広域振興局岩泉土木センター



概況図(S=1:200,000)



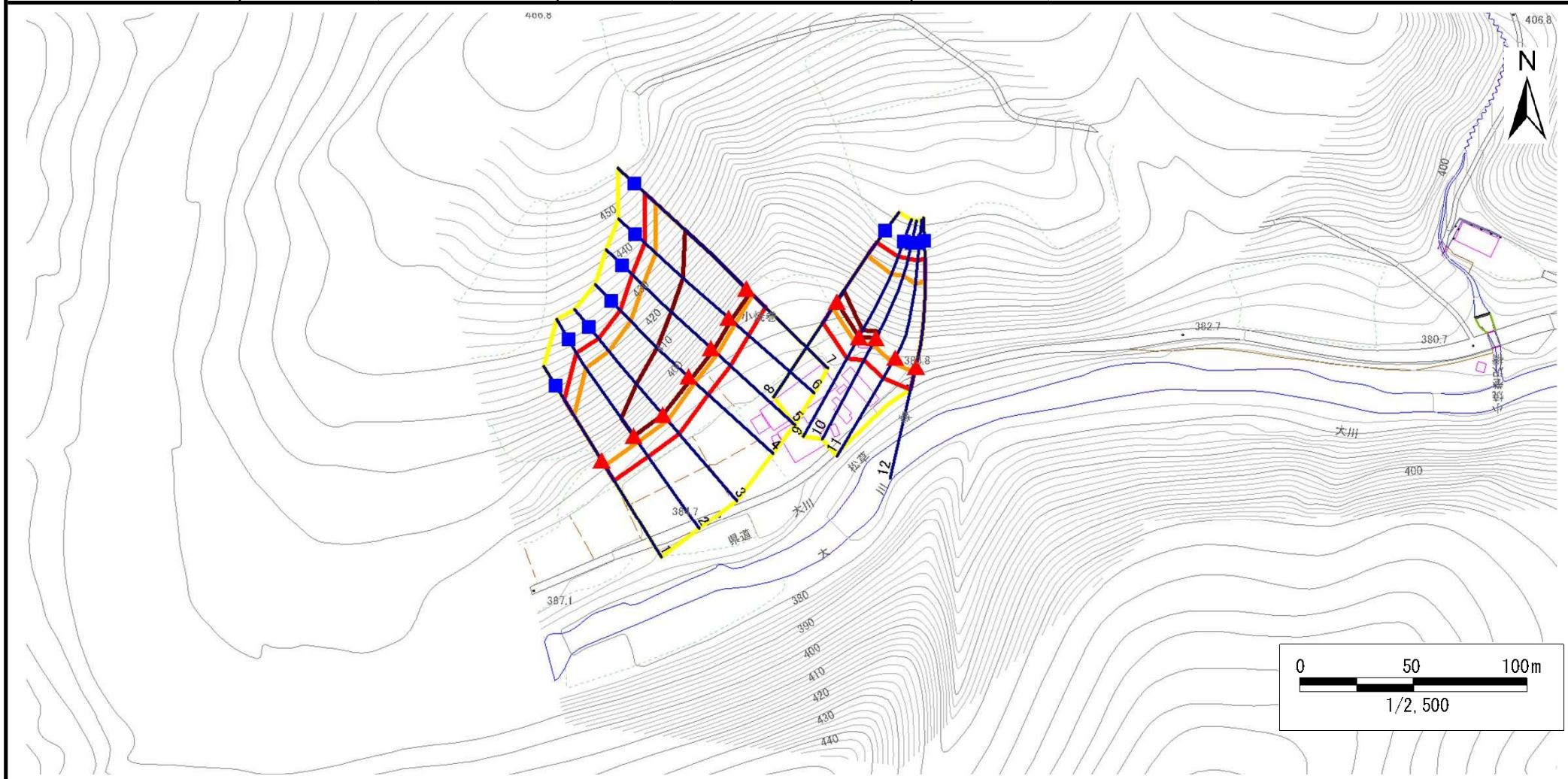
位置図(S=1:25,000)

# 急傾斜地の崩壊区域調書

様式3-1 危害のおそれのある土地、著しい危害のおそれのある土地の設定図

調査年度 平成28年度

急傾斜地の位置	箇所番号	070B2005	箇所名	小焼巻1号	所在地	岩泉町釜津田小焼巻
---------	------	----------	-----	-------	-----	-----------



凡例	■ 上端	— 横断測線	▭ 危害のおそれのある土地の区域	▭ 土石等の移動による力が100kN/m <sup>2</sup> を超える範囲
	▲ 下端		▭ 著しい危害のおそれのある土地の区域	▭ 土石等の堆積高が3mを超える範囲

# 急傾斜地の崩壊区域調査

様式3-2 建築物に作用すると想定される衝撃に関する事項(1/1)

調査年度

平成28年度

急傾斜地の位置		箇所番号			箇所名			所在地								
		070B2005			小焼巻1号			岩泉町釜津田小焼巻								
横断 測線 番号	急傾斜地の下端に隣接する土地								急傾斜地内							
	土石等の移動の高さと力の大きさ				土石等の堆積高さとの大きさ				土石等の移動の高さと力の大きさ				土石等の堆積高さとの大きさ			
	区分	高さ (m)	下端からの距離 (m)	力の大きさ (kN/m <sup>2</sup> )	区分	下端からの水平 距離(m)	高さ (m)	力の大きさ (kN/m <sup>2</sup> )	区分	高さ (m)	上端からの比高 (m)	力の大きさ (kN/m <sup>2</sup> )	区分	上端からの比高 (m)	高さ (m)	力の大きさ (kN/m <sup>2</sup> )
1	100kN/m <sup>2</sup> を超える	1.00	0.00 ~ 2.74	143.16	3mを超える	— ~ —	—	—	100kN/m <sup>2</sup> を超える	1.00	10.72 ~ 26.70	143.16	3mを超える	— ~ —	—	—
	それ以外	1.00	2.74 ~ 10.52	100.00	それ以外	0.00 ~ 10.52	2.92	14.78	それ以外	1.00	5.00 ~ 10.72	100.00	それ以外	5.00 ~ 26.70	2.92	14.78
2	100kN/m <sup>2</sup> を超える	1.00	0.00 ~ 3.27	152.37	3mを超える	0.00 ~ 0.12	3.06	15.48	100kN/m <sup>2</sup> を超える	1.00	10.63 ~ 36.71	152.37	3mを超える	30.00 ~ 36.71	3.06	15.48
	それ以外	1.00	3.27 ~ 11.05	100.00	それ以外	0.12 ~ 11.05	3.00	15.16	それ以外	1.00	5.00 ~ 10.63	100.00	それ以外	5.00 ~ 30.00	3.00	15.16
3	100kN/m <sup>2</sup> を超える	1.00	0.00 ~ 3.55	157.41	3mを超える	0.00 ~ 0.30	3.16	15.95	100kN/m <sup>2</sup> を超える	1.00	10.53 ~ 38.48	157.41	3mを超える	25.00 ~ 38.48	3.16	15.95
	それ以外	1.00	3.55 ~ 11.34	100.00	それ以外	0.30 ~ 11.34	3.00	15.16	それ以外	1.00	5.00 ~ 10.53	100.00	それ以外	5.00 ~ 25.00	3.00	15.16
4	100kN/m <sup>2</sup> を超える	1.00	0.00 ~ 3.81	162.02	3mを超える	0.00 ~ 1.59	3.84	19.39	100kN/m <sup>2</sup> を超える	1.00	10.74 ~ 41.05	162.02	3mを超える	25.00 ~ 41.05	3.84	19.39
	それ以外	1.00	3.81 ~ 11.60	100.00	それ以外	1.59 ~ 11.60	3.00	15.16	それ以外	1.00	5.00 ~ 10.74	100.00	それ以外	5.00 ~ 25.00	3.00	15.16
5	100kN/m <sup>2</sup> を超える	1.00	0.00 ~ 3.87	163.12	3mを超える	0.00 ~ 1.55	3.81	19.24	100kN/m <sup>2</sup> を超える	1.00	10.67 ~ 44.95	163.12	3mを超える	25.00 ~ 44.95	3.81	19.24
	それ以外	1.00	3.87 ~ 11.66	100.00	それ以外	1.55 ~ 11.66	3.00	15.16	それ以外	1.00	5.00 ~ 10.67	100.00	それ以外	5.00 ~ 25.00	3.00	15.16
6	100kN/m <sup>2</sup> を超える	1.00	0.00 ~ 3.95	164.57	3mを超える	0.00 ~ 1.63	3.86	19.53	100kN/m <sup>2</sup> を超える	1.00	10.80 ~ 48.19	164.57	3mを超える	25.00 ~ 48.19	3.86	19.53
	それ以外	1.00	3.95 ~ 11.74	100.00	それ以外	1.63 ~ 11.74	3.00	15.16	それ以外	1.00	5.00 ~ 10.80	100.00	それ以外	5.00 ~ 25.00	3.00	15.16
7	100kN/m <sup>2</sup> を超える	1.00	0.00 ~ 3.95	164.56	3mを超える	0.00 ~ 2.40	4.16	21.04	100kN/m <sup>2</sup> を超える	1.00	10.61 ~ 55.67	164.56	3mを超える	25.00 ~ 55.67	4.16	21.04
	それ以外	1.00	3.95 ~ 11.74	100.00	それ以外	2.40 ~ 11.74	3.00	15.16	それ以外	1.00	5.00 ~ 10.61	100.00	それ以外	5.00 ~ 25.00	3.00	15.16
8	100kN/m <sup>2</sup> を超える	1.00	0.00 ~ 3.23	151.68	3mを超える	0.00 ~ 0.12	3.07	15.50	100kN/m <sup>2</sup> を超える	1.00	10.53 ~ 29.45	151.68	3mを超える	25.00 ~ 29.45	3.07	15.50
	それ以外	1.00	3.23 ~ 11.01	100.00	それ以外	0.12 ~ 11.01	3.00	15.16	それ以外	1.00	5.00 ~ 10.53	100.00	それ以外	5.00 ~ 25.00	3.00	15.16
9	100kN/m <sup>2</sup> を超える	1.00	0.00 ~ 3.01	147.85	3mを超える	0.00 ~ 0.05	3.02	15.29	100kN/m <sup>2</sup> を超える	1.00	10.73 ~ 32.27	147.85	3mを超える	30.00 ~ 32.27	3.02	15.29
	それ以外	1.00	3.01 ~ 10.79	100.00	それ以外	0.05 ~ 10.79	3.00	15.16	それ以外	1.00	5.00 ~ 10.73	100.00	それ以外	5.00 ~ 30.00	3.00	15.16
10	100kN/m <sup>2</sup> を超える	1.00	0.00 ~ 3.16	150.48	3mを超える	0.00 ~ 0.15	3.07	15.54	100kN/m <sup>2</sup> を超える	1.00	10.60 ~ 32.32	150.48	3mを超える	30.00 ~ 32.32	3.07	15.54
	それ以外	1.00	3.16 ~ 10.95	100.00	それ以外	0.15 ~ 10.95	3.00	15.16	それ以外	1.00	5.00 ~ 10.60	100.00	それ以外	5.00 ~ 30.00	3.00	15.16
11	100kN/m <sup>2</sup> を超える	1.00	0.00 ~ 2.49	139.06	3mを超える	— ~ —	—	—	100kN/m <sup>2</sup> を超える	1.00	11.42 ~ 32.77	139.06	3mを超える	— ~ —	—	—
	それ以外	1.00	2.49 ~ 10.28	100.00	それ以外	0.00 ~ 10.28	2.90	14.64	それ以外	1.00	5.00 ~ 11.42	100.00	それ以外	5.00 ~ 32.77	2.90	14.64
12	100kN/m <sup>2</sup> を超える	1.00	0.00 ~ 2.57	140.36	3mを超える	— ~ —	—	—	100kN/m <sup>2</sup> を超える	1.00	11.39 ~ 35.06	140.36	3mを超える	— ~ —	—	—
	それ以外	1.00	2.57 ~ 10.35	100.00	それ以外	0.00 ~ 10.35	2.90	14.66	それ以外	1.00	5.00 ~ 11.39	100.00	それ以外	5.00 ~ 35.06	2.90	14.66
	100kN/m <sup>2</sup> を超える		~		3mを超える	~			100kN/m <sup>2</sup> を超える		~		3mを超える	~		
	それ以外		~		それ以外	~			それ以外		~		それ以外	~		
	100kN/m <sup>2</sup> を超える		~		3mを超える	~			100kN/m <sup>2</sup> を超える		~		3mを超える	~		
	それ以外		~		それ以外	~			それ以外		~		それ以外	~		
	100kN/m <sup>2</sup> を超える		~		3mを超える	~			100kN/m <sup>2</sup> を超える		~		3mを超える	~		
	それ以外		~		それ以外	~			それ以外		~		それ以外	~		