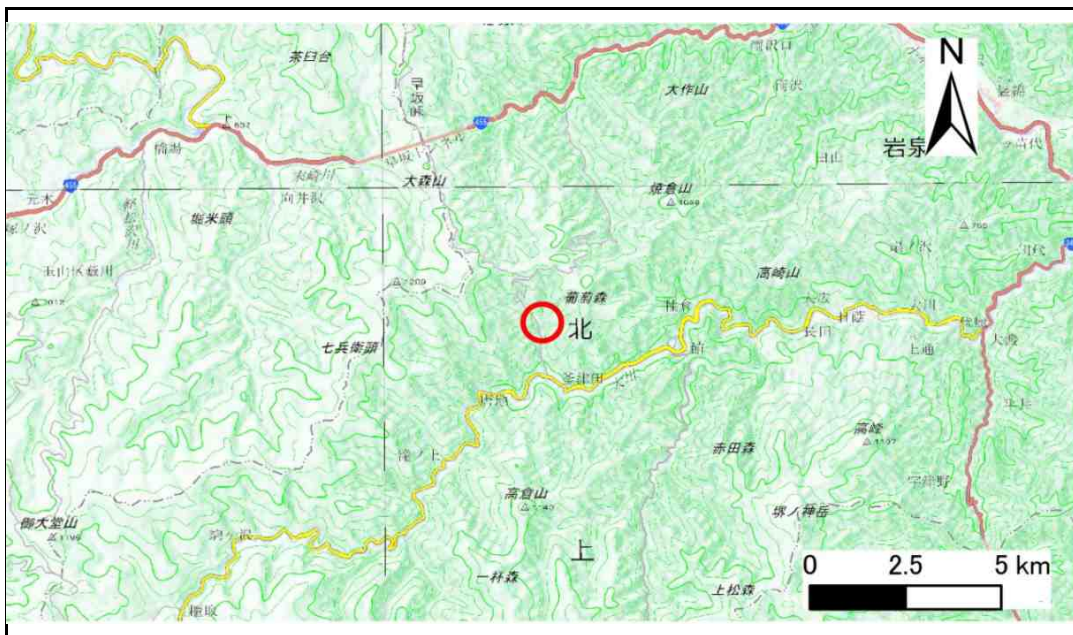


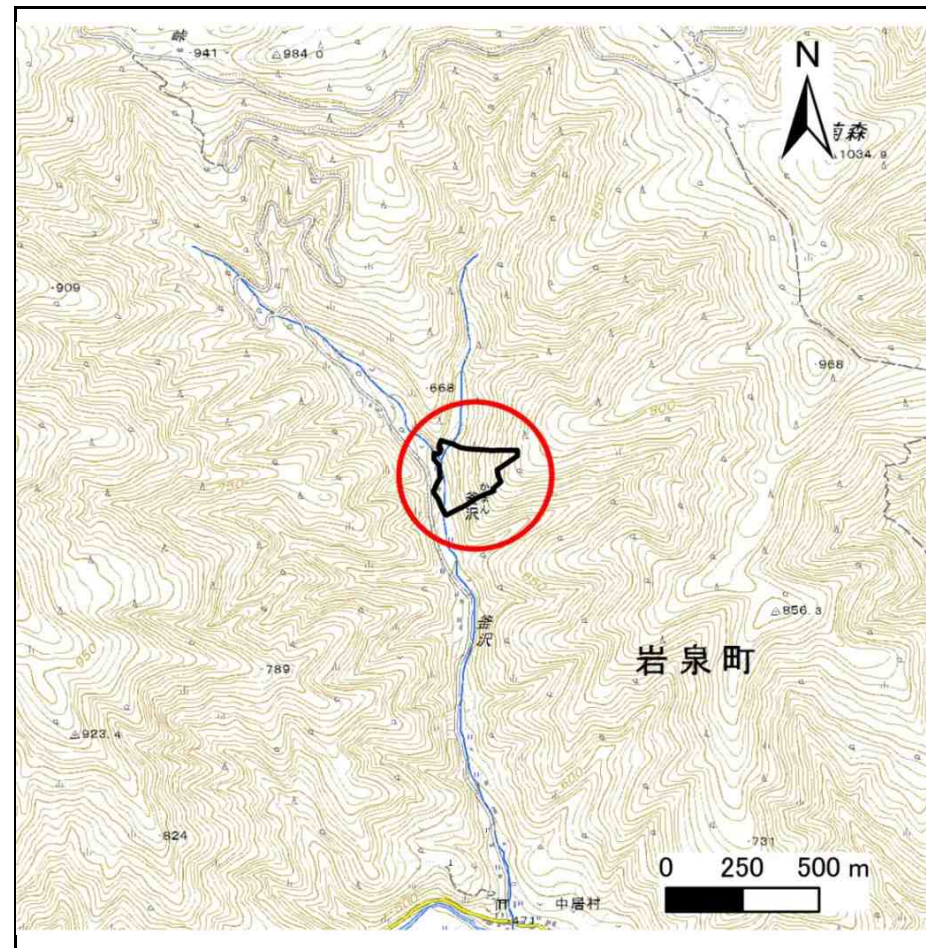
土砂災害防止に関する基礎調査(急傾斜地の崩壊)

表紙 概況、位置図

自然現象の種類	急傾斜地の崩壊
箇所番号	070B2004
箇所名	釜沢7号
所在地	下閉伊郡岩泉町釜津田字釜沢
調査機関	沿岸広域振興局土木部岩泉土木センター



概況図(S=1:200,000)



位置図(S=1:25,000)

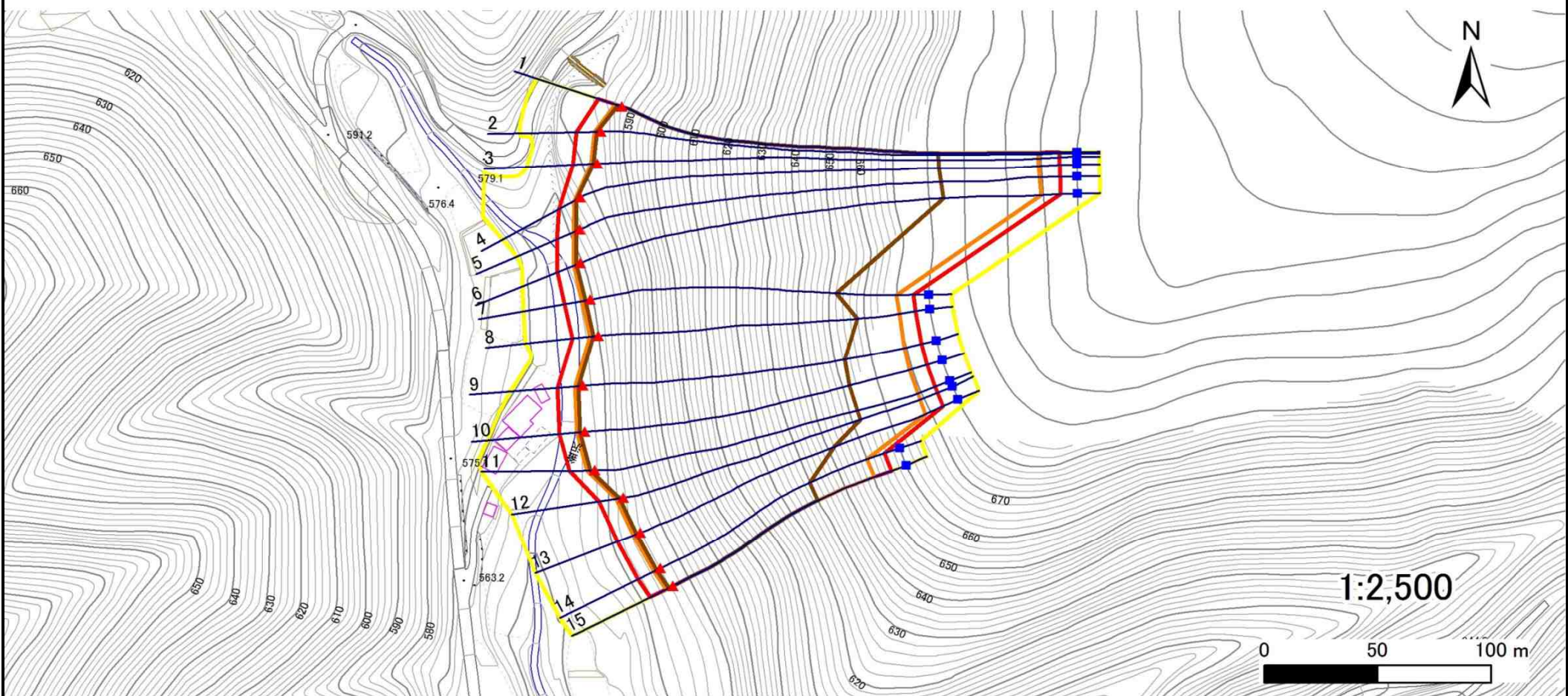
国土地理院の電子地形図200000『盛岡』及び電子地形図25000『釜津田』を掲載

急傾斜地の崩壊区域調査

様式3-1 危害のおそれのある土地、著しい危害のおそれのある土地の設定図

調査年度 平成30年度

急傾斜地の位置	箇所番号	070B2004	箇所名	釜沢7号	所在地	下閉伊郡岩泉町釜津田字釜沢
---------	------	----------	-----	------	-----	---------------



凡例	■ 上端	— 横断測線	■ 危害のおそれのある土地の区域	■ 土石等の移動による力が100kN/m ² を超える範囲
	▲ 下端		■ 著しい危害のおそれのある土地の区域	■ 土石等の堆積高が3mを超える範囲

急傾斜地の崩壊区域調査

様式3-2 建築物に作用すると想定される衝撃に関する事項(1/1)

調査年度	平成30年度
------	--------

急傾斜地の位置		箇所番号			箇所名				所在地							
		070B2004			釜沢7号				下関伊郡岩泉町釜津田字釜沢							
横断 測線 番号	急傾斜地の下端に隣接する土地								急傾斜地内							
	土石等の移動の高さと力の大きさ				土石等の堆積高さとの大きさ				土石等の移動の高さと力の大きさ				土石等の堆積高さとの大きさ			
	区分	高さ (m)	下端からの距離 (m)	力の大きさ (kN/m ²)	区分	下端からの水平 距離(m)	高さ (m)	力の大きさ (kN/m ²)	区分	高さ (m)	上端からの比高 (m)	力の大きさ (kN/m ²)	区分	上端からの比高 (m)	高さ (m)	力の大きさ (kN/m ²)
1	100kN/m ² を超える	1.00	0.00 ~ 3.03	148.21	3mを超える	0.00 ~ 1.84	3.77	20.16	100kN/m ² を超える	1.00	11.08 ~ 133.47	148.21	3mを超える	40.00 ~ 133.47	3.77	20.16
	それ以外	1.00	3.03 ~ 10.81	100.00	それ以外	1.84 ~ 10.81	3.00	16.05	それ以外	1.00	5.00 ~ 11.08	100.00	それ以外	5.00 ~ 40.00	3.00	16.05
2	100kN/m ² を超える	1.00	0.00 ~ 3.03	148.25	3mを超える	0.00 ~ 1.84	3.77	20.17	100kN/m ² を超える	1.00	11.08 ~ 137.83	148.25	3mを超える	40.00 ~ 137.83	3.77	20.17
	それ以外	1.00	3.03 ~ 10.82	100.00	それ以外	1.84 ~ 10.82	3.00	16.05	それ以外	1.00	5.00 ~ 11.08	100.00	それ以外	5.00 ~ 40.00	3.00	16.05
3	100kN/m ² を超える	1.00	0.00 ~ 3.03	148.12	3mを超える	0.00 ~ 1.84	3.77	20.16	100kN/m ² を超える	1.00	11.09 ~ 138.45	148.12	3mを超える	40.00 ~ 138.45	3.77	20.16
	それ以外	1.00	3.03 ~ 10.81	100.00	それ以外	1.84 ~ 10.81	3.00	16.05	それ以外	1.00	5.00 ~ 11.09	100.00	それ以外	5.00 ~ 40.00	3.00	16.05
4	100kN/m ² を超える	1.00	0.00 ~ 3.05	148.62	3mを超える	0.00 ~ 1.85	3.77	20.20	100kN/m ² を超える	1.00	11.06 ~ 144.95	148.62	3mを超える	40.00 ~ 144.95	3.77	20.20
	それ以外	1.00	3.05 ~ 10.84	100.00	それ以外	1.85 ~ 10.84	3.00	16.05	それ以外	1.00	5.00 ~ 11.06	100.00	それ以外	5.00 ~ 40.00	3.00	16.05
5	100kN/m ² を超える	1.00	0.00 ~ 3.14	150.12	3mを超える	0.00 ~ 1.89	3.80	20.32	100kN/m ² を超える	1.00	10.96 ~ 147.80	150.12	3mを超える	40.00 ~ 147.80	3.80	20.32
	それ以外	1.00	3.14 ~ 10.93	100.00	それ以外	1.89 ~ 10.93	3.00	16.05	それ以外	1.00	5.00 ~ 10.96	100.00	それ以外	5.00 ~ 40.00	3.00	16.05
6	100kN/m ² を超える	1.00	0.00 ~ 3.21	151.37	3mを超える	0.00 ~ 1.92	3.82	20.42	100kN/m ² を超える	1.00	10.89 ~ 150.28	151.37	3mを超える	40.00 ~ 150.28	3.82	20.42
	それ以外	1.00	3.21 ~ 11.00	100.00	それ以外	1.92 ~ 11.00	3.00	16.05	それ以外	1.00	5.00 ~ 10.89	100.00	それ以外	5.00 ~ 40.00	3.00	16.05
7	100kN/m ² を超える	1.00	0.00 ~ 3.65	159.16	3mを超える	0.00 ~ 2.14	3.96	21.20	100kN/m ² を超える	1.00	10.57 ~ 110.40	159.16	3mを超える	30.00 ~ 110.40	3.96	21.20
	それ以外	1.00	3.65 ~ 11.44	100.00	それ以外	2.14 ~ 11.44	3.00	16.05	それ以外	1.00	5.00 ~ 10.57	100.00	それ以外	5.00 ~ 30.00	3.00	16.05
8	100kN/m ² を超える	1.00	0.00 ~ 3.82	162.17	3mを超える	0.00 ~ 2.24	4.03	21.59	100kN/m ² を超える	1.00	10.53 ~ 113.00	162.17	3mを超える	25.00 ~ 113.00	4.03	21.59
	それ以外	1.00	3.82 ~ 11.61	100.00	それ以外	2.24 ~ 11.61	3.00	16.05	それ以外	1.00	5.00 ~ 10.53	100.00	それ以外	5.00 ~ 25.00	3.00	16.05
9	100kN/m ² を超える	1.00	0.00 ~ 3.57	157.72	3mを超える	0.00 ~ 2.09	3.93	21.03	100kN/m ² を超える	1.00	10.61 ~ 113.99	157.72	3mを超える	30.00 ~ 113.99	3.93	21.03
	それ以外	1.00	3.57 ~ 11.36	100.00	それ以外	2.09 ~ 11.36	3.00	16.05	それ以外	1.00	5.00 ~ 10.61	100.00	それ以外	5.00 ~ 30.00	3.00	16.05
10	100kN/m ² を超える	1.00	0.00 ~ 3.44	155.41	3mを超える	0.00 ~ 2.03	3.89	20.79	100kN/m ² を超える	1.00	10.69 ~ 113.75	155.41	3mを超える	30.00 ~ 113.75	3.89	20.79
	それ以外	1.00	3.44 ~ 11.23	100.00	それ以外	2.03 ~ 11.23	3.00	16.05	それ以外	1.00	5.00 ~ 10.69	100.00	それ以外	5.00 ~ 30.00	3.00	16.05
11	100kN/m ² を超える	1.00	0.00 ~ 3.38	154.33	3mを超える	0.00 ~ 2.00	3.87	20.69	100kN/m ² を超える	1.00	10.74 ~ 113.05	154.33	3mを超える	30.00 ~ 113.05	3.87	20.69
	それ以外	1.00	3.38 ~ 11.17	100.00	それ以外	2.00 ~ 11.17	3.00	16.05	それ以外	1.00	5.00 ~ 10.74	100.00	それ以外	5.00 ~ 30.00	3.00	16.05
12	100kN/m ² を超える	1.00	0.00 ~ 3.35	153.76	3mを超える	0.00 ~ 1.98	3.86	20.63	100kN/m ² を超える	1.00	10.76 ~ 106.43	153.76	3mを超える	30.00 ~ 106.43	3.86	20.63
	それ以外	1.00	3.35 ~ 11.13	100.00	それ以外	1.98 ~ 11.13	3.00	16.05	それ以外	1.00	5.00 ~ 10.76	100.00	それ以外	5.00 ~ 30.00	3.00	16.05
13	100kN/m ² を超える	1.00	0.00 ~ 3.26	152.27	3mを超える	0.00 ~ 1.94	3.83	20.50	100kN/m ² を超える	1.00	10.84 ~ 104.21	152.27	3mを超える	40.00 ~ 104.21	3.83	20.50
	それ以外	1.00	3.26 ~ 11.05	100.00	それ以外	1.94 ~ 11.05	3.00	16.05	それ以外	1.00	5.00 ~ 10.84	100.00	それ以外	5.00 ~ 40.00	3.00	16.05
14	100kN/m ² を超える	1.00	0.00 ~ 3.42	155.07	3mを超える	0.00 ~ 2.02	3.88	20.76	100kN/m ² を超える	1.00	10.70 ~ 83.80	155.07	3mを超える	30.00 ~ 83.80	3.88	20.76
	それ以外	1.00	3.42 ~ 11.21	100.00	それ以外	2.02 ~ 11.21	3.00	16.05	それ以外	1.00	5.00 ~ 10.70	100.00	それ以外	5.00 ~ 30.00	3.00	16.05
15	100kN/m ² を超える	1.00	0.00 ~ 3.49	156.31	3mを超える	0.00 ~ 2.05	3.90	20.89	100kN/m ² を超える	1.00	10.66 ~ 83.53	156.31	3mを超える	30.00 ~ 83.53	3.90	20.89
	それ以外	1.00	3.49 ~ 11.28	100.00	それ以外	2.05 ~ 11.28	3.00	16.05	それ以外	1.00	5.00 ~ 10.66	100.00	それ以外	5.00 ~ 30.00	3.00	16.05