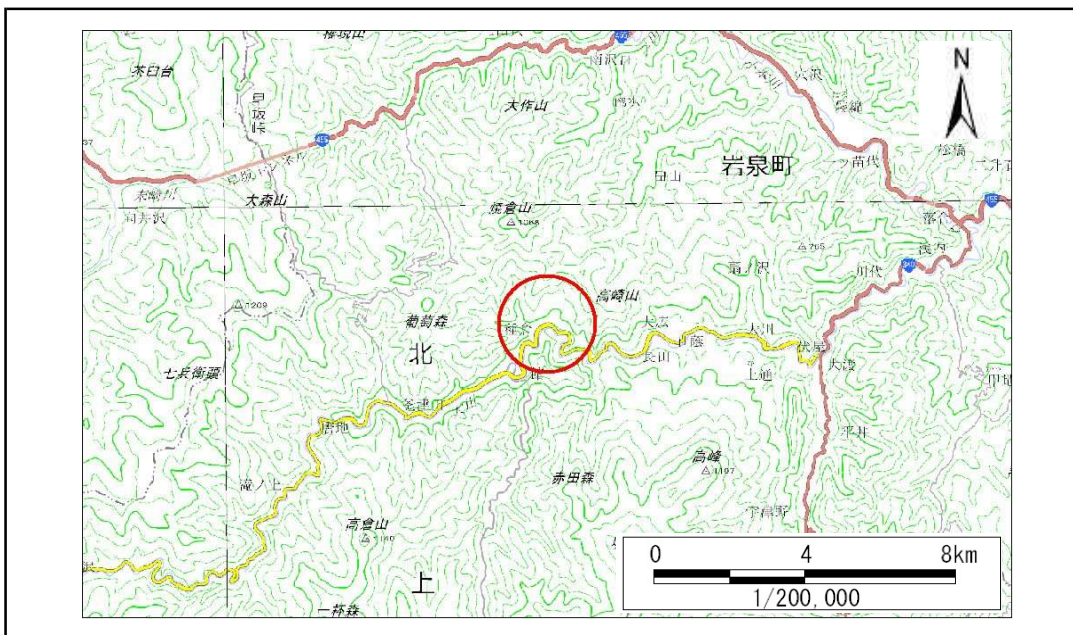


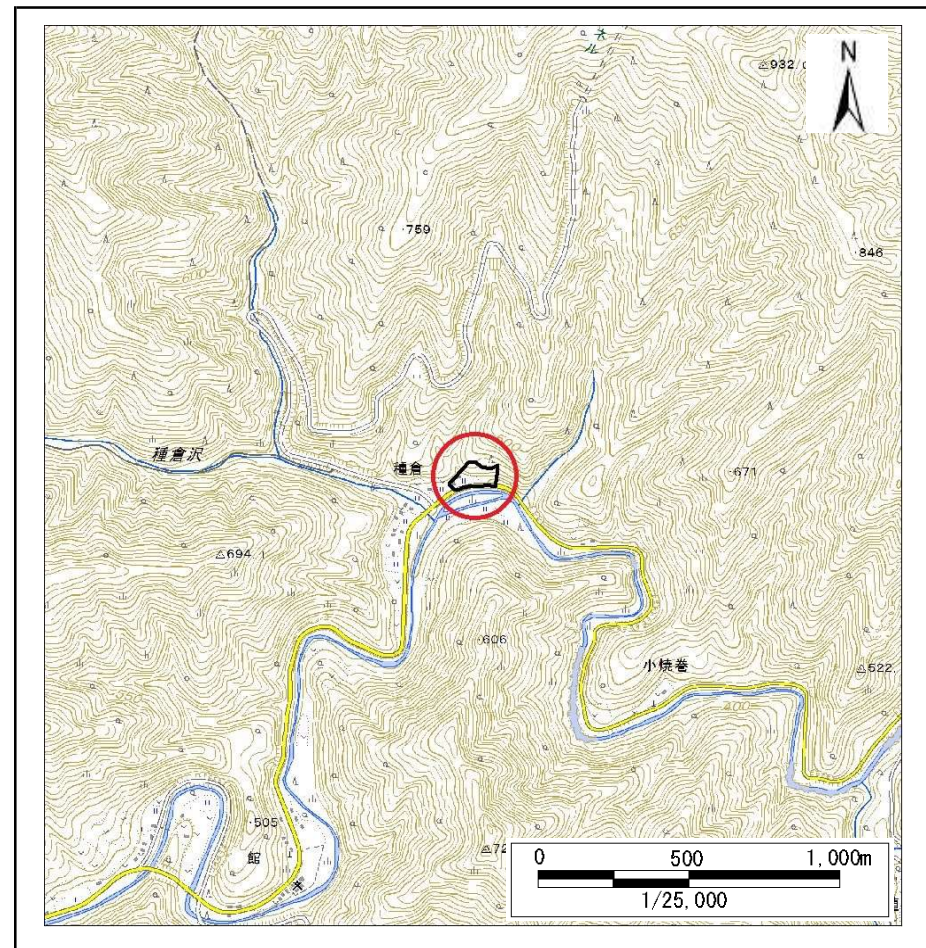
土砂災害防止に関する基礎調査(急傾斜地の崩壊)

表紙 概況、位置図

自然現象の種類	急傾斜地の崩壊
箇所番号	070B2002
箇所名	下種倉1号
所在地	岩泉町釜津田下種倉
調査機関	岩手県沿岸広域振興局岩泉土木センター



概況図(S=1:200,000)



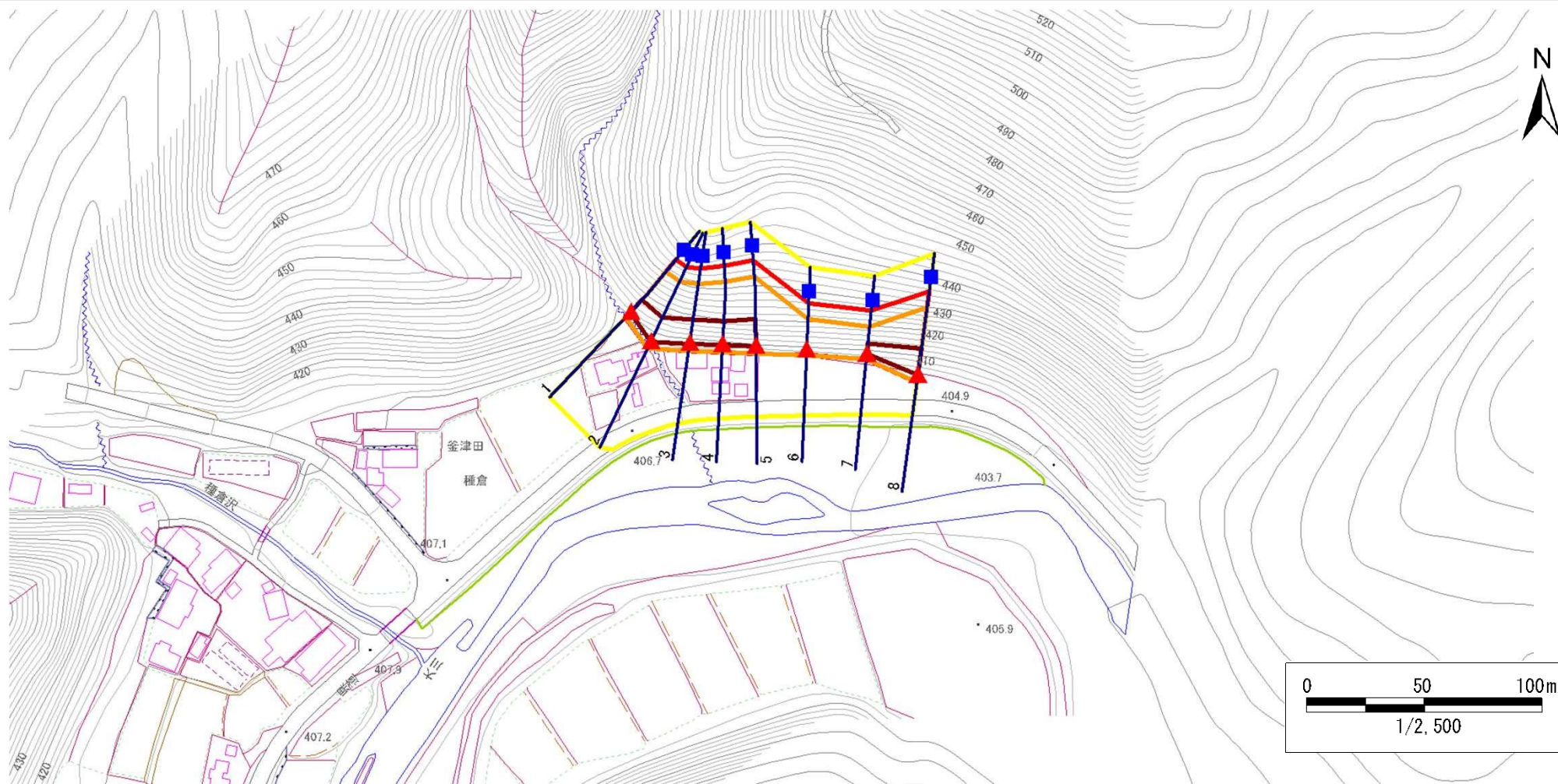
位置図(S=1:25,000)

急傾斜地の崩壊区域調書

様式3-1 危害のおそれのある土地、著しい危害のおそれのある土地の設定図

調査年度 平成28年度

急傾斜地の位置	箇所番号	070B2002	箇所名	下種倉1号	所在地	岩泉町釜津田下種倉
---------	------	----------	-----	-------	-----	-----------



- | | | | | |
|-----------|--|--|--|--|
| 凡例 | ■ 上端 | — 横断測線 | 危害のおそれのある土地の区域 | 土石等の移動による力が100kN/m ² を超える範囲 |
| | ▲ 下端 | | 著しい危害のおそれのある土地の区域 | 土石等の堆積高が3mを超える範囲 |

急傾斜地の崩壊区域調査

様式3-2 建築物に作用すると想定される衝撃に関する事項(1/1)

調査年度

平成28年度

急傾斜地の位置		箇所番号			箇所名		下種倉1号		所在地		岩泉町釜津田下種倉					
横断 測線 番号	急傾斜地の下端に隣接する土地															
	土石等の移動の高さと力の大きさ				土石等の堆積高さと力の大きさ				土石等の移動の高さと力の大きさ				土石等の堆積高さと力の大きさ			
	区分	高さ (m)	下端からの距離 (m)	力の大きさ (kN/m ²)	区分	下端からの水平 距離(m)	高さ (m)	力の大きさ (kN/m ²)	区分	高さ (m)	上端からの比高 (m)	力の大きさ (kN/m ²)	区分	上端からの比高 (m)	高さ (m)	力の大きさ (kN/m ²)
1	100kN/m ² を超える	1.00	0.00 ~ 3.42	154.98	3mを超える	0.00 ~ 0.63	3.37	17.01	100kN/m ² を超える	1.00	10.91 ~ 30.97	154.98	3mを超える	25.00 ~ 30.97	3.37	17.01
	それ以外	1.00	3.42 ~ 11.20	100.00	それ以外	0.63 ~ 11.20	3.00	15.16	それ以外	1.00	5.00 ~ 10.91	100.00	それ以外	5.00 ~ 25.00	3.00	15.16
2	100kN/m ² を超える	1.00	0.00 ~ 3.57	157.76	3mを超える	0.00 ~ 0.51	3.28	16.60	100kN/m ² を超える	1.00	10.67 ~ 34.15	157.76	3mを超える	25.00 ~ 34.15	3.28	16.60
	それ以外	1.00	3.57 ~ 11.36	100.00	それ以外	0.51 ~ 11.36	3.00	15.16	それ以外	1.00	5.00 ~ 10.67	100.00	それ以外	5.00 ~ 25.00	3.00	15.16
3	100kN/m ² を超える	1.00	0.00 ~ 3.56	157.50	3mを超える	0.00 ~ 0.67	3.40	17.17	100kN/m ² を超える	1.00	11.03 ~ 33.87	157.50	3mを超える	25.00 ~ 33.87	3.40	17.17
	それ以外	1.00	3.56 ~ 11.34	100.00	それ以外	0.67 ~ 11.34	3.00	15.16	それ以外	1.00	5.00 ~ 11.03	100.00	それ以外	5.00 ~ 25.00	3.00	15.16
4	100kN/m ² を超える	1.00	0.00 ~ 3.53	157.00	3mを超える	0.00 ~ 0.53	3.30	16.67	100kN/m ² を超える	1.00	10.71 ~ 33.07	157.00	3mを超える	25.00 ~ 33.07	3.30	16.67
	それ以外	1.00	3.53 ~ 11.32	100.00	それ以外	0.53 ~ 11.32	3.00	15.16	それ以外	1.00	5.00 ~ 10.71	100.00	それ以外	5.00 ~ 25.00	3.00	15.16
5	100kN/m ² を超える	1.00	0.00 ~ 3.50	156.45	3mを超える	0.00 ~ 0.40	3.21	16.24	100kN/m ² を超える	1.00	10.56 ~ 33.87	156.45	3mを超える	25.00 ~ 33.87	3.21	16.24
	それ以外	1.00	3.50 ~ 11.29	100.00	それ以外	0.40 ~ 11.29	3.00	15.16	それ以外	1.00	5.00 ~ 10.56	100.00	それ以外	5.00 ~ 25.00	3.00	15.16
6	100kN/m ² を超える	1.00	0.00 ~ 2.68	142.22	3mを超える	— ~ —	—	—	100kN/m ² を超える	1.00	11.42 ~ 23.77	142.22	3mを超える	— ~ —	—	—
	それ以外	1.00	2.68 ~ 10.47	100.00	それ以外	0.00 ~ 10.47	2.99	15.09	それ以外	1.00	5.00 ~ 11.42	100.00	それ以外	5.00 ~ 23.77	2.99	15.09
7	100kN/m ² を超える	1.00	0.00 ~ 2.45	138.36	3mを超える	0.00 ~ 0.17	3.12	15.76	100kN/m ² を超える	1.00	12.44 ~ 24.55	138.36	3mを超える	20.00 ~ 24.55	3.12	15.76
	それ以外	1.00	2.45 ~ 10.24	100.00	それ以外	0.17 ~ 10.24	3.00	15.16	それ以外	1.00	5.00 ~ 12.44	100.00	それ以外	5.00 ~ 20.00	3.00	15.16
8	100kN/m ² を超える	1.00	0.00 ~ 3.54	157.07	3mを超える	0.00 ~ 0.44	3.24	16.39	100kN/m ² を超える	1.00	10.59 ~ 33.95	157.07	3mを超える	25.00 ~ 33.95	3.24	16.39
	それ以外	1.00	3.54 ~ 11.32	100.00	それ以外	0.44 ~ 11.32	3.00	15.16	それ以外	1.00	5.00 ~ 10.59	100.00	それ以外	5.00 ~ 25.00	3.00	15.16
	100kN/m ² を超える		~		3mを超える	~			100kN/m ² を超える		~		3mを超える	~		
	それ以外		~		それ以外	~			それ以外		~		それ以外	~		
	100kN/m ² を超える		~		3mを超える	~			100kN/m ² を超える		~		3mを超える	~		
	それ以外		~		それ以外	~			それ以外		~		それ以外	~		
	100kN/m ² を超える		~		3mを超える	~			100kN/m ² を超える		~		3mを超える	~		
	それ以外		~		それ以外	~			それ以外		~		それ以外	~		
	100kN/m ² を超える		~		3mを超える	~			100kN/m ² を超える		~		3mを超える	~		
	それ以外		~		それ以外	~			それ以外		~		それ以外	~		
	100kN/m ² を超える		~		3mを超える	~			100kN/m ² を超える		~		3mを超える	~		
	それ以外		~		それ以外	~			それ以外		~		それ以外	~		