

土砂災害防止に関する基礎調査(急傾斜地の崩壊)

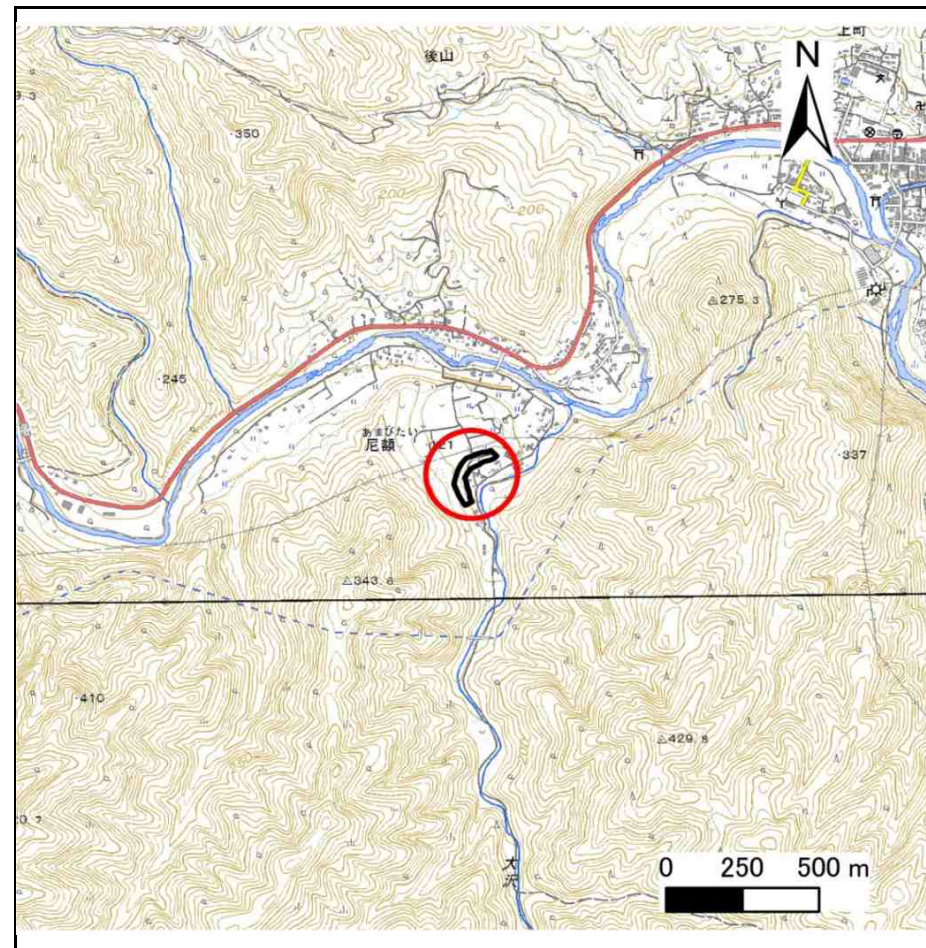
表紙 概況、位置図

自然現象の種類	急傾斜地の崩壊
箇所番号	062B1025
箇所名	日向ノ沢
所在地	下閉伊郡岩泉町尼額字山崎
調査機関	沿岸広域振興局土木部岩泉土木センター



概況図(S=1:200,000)

国土地理院の電子地形図200000『盛岡』及び電子地形図25000『岩泉、有芸』を掲載



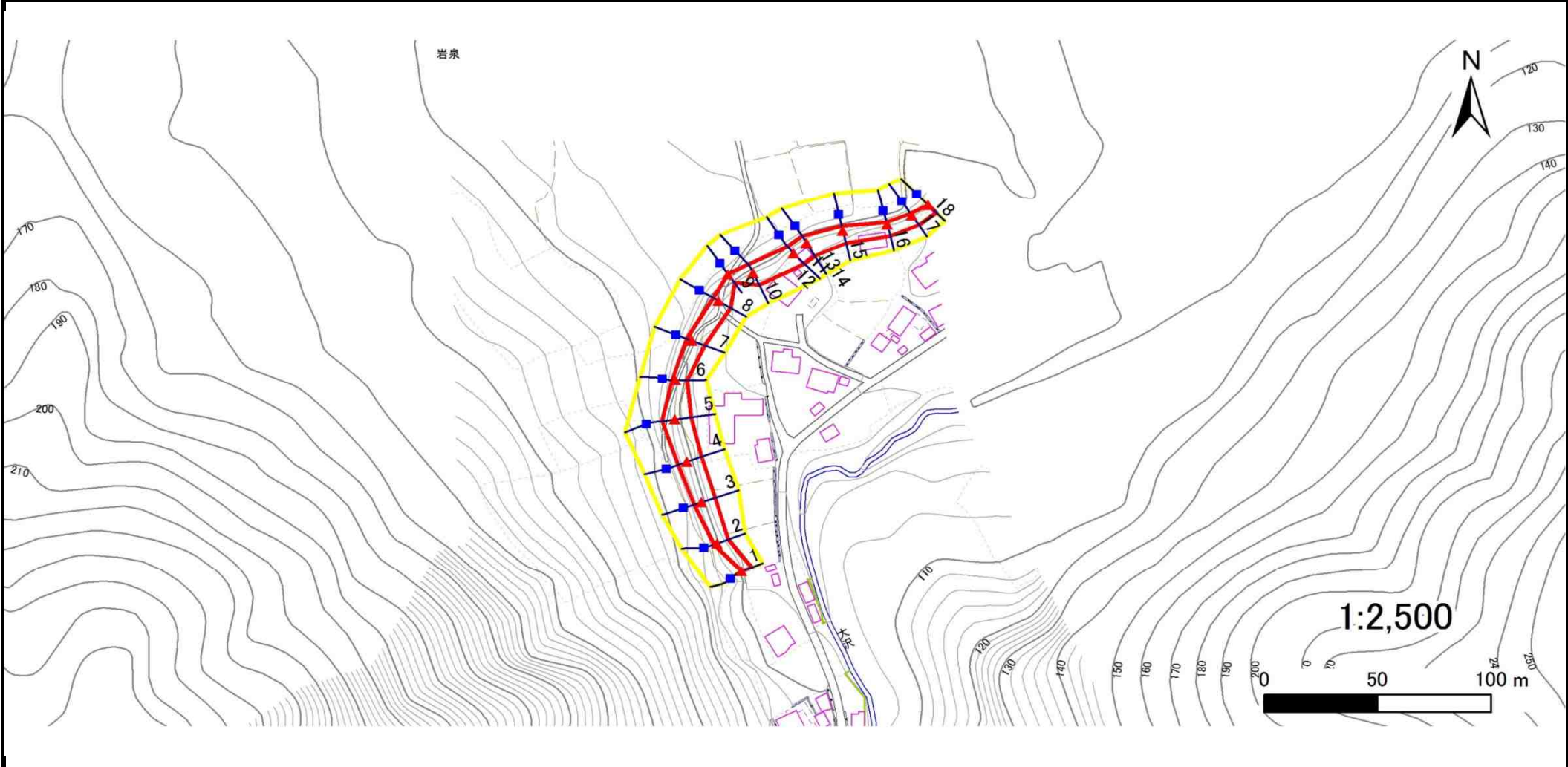
位置図(S=1:25,000)

急傾斜地の崩壊区域調査

様式3-1 危害のおそれのある土地、著しい危害のおそれのある土地の設定図

調査年度 平成30年度

急傾斜地の位置 箇所番号 062B1025 箇所名 日向ノ沢 所在地 下閉伊郡岩泉町尼額字山崎



凡例	■ 上端	— 横断測線	▭ 危害のおそれのある土地の区域	▭ 土石等の移動による力が100kN/m ² を超える範囲
	▲ 下端		▭ 著しい危害のおそれのある土地の区域	▭ 土石等の堆積高が3mを超える範囲

急傾斜地の崩壊区域調査

様式3-2 建築物に作用すると想定される衝撃に関する事項(1/2)

調査年度	平成30年度
------	--------

急傾斜地の位置		062B1025			箇所名		日向ノ沢		所在地		下閉伊郡岩泉町尼額字山崎					
横断 測線 番号	急傾斜地の下端に隣接する土地								急傾斜地内							
	土石等の移動の高さと力の大きさ				土石等の堆積高さとの大きさ				土石等の移動の高さと力の大きさ				土石等の堆積高さとの大きさ			
	区分	高さ (m)	下端からの距離 (m)	力の大きさ (kN/m ²)	区分	下端からの水平 距離(m)	高さ (m)	力の大きさ (kN/m ²)	区分	高さ (m)	上端からの比高 (m)	力の大きさ (kN/m ²)	区分	上端からの比高 (m)	高さ (m)	力の大きさ (kN/m ²)
1	100kN/m ² を超える	—	— ~ —	—	3mを超える	— ~ —	—	—	100kN/m ² を超える	—	— ~ —	—	3mを超える	— ~ —	—	—
	それ以外	1.00	0.00 ~ 4.74	59.05	それ以外	0.00 ~ 4.74	1.82	9.73	それ以外	1.00	5.00 ~ 5.04	59.05	それ以外	5.00 ~ 5.04	1.82	9.73
2	100kN/m ² を超える	—	— ~ —	—	3mを超える	— ~ —	—	—	100kN/m ² を超える	—	— ~ —	—	3mを超える	— ~ —	—	—
	それ以外	1.00	0.00 ~ 5.20	64.77	それ以外	0.00 ~ 5.20	2.03	10.85	それ以外	1.00	5.00 ~ 6.56	64.77	それ以外	5.00 ~ 6.56	2.03	10.85
3	100kN/m ² を超える	—	— ~ —	—	3mを超える	— ~ —	—	—	100kN/m ² を超える	—	— ~ —	—	3mを超える	— ~ —	—	—
	それ以外	1.00	0.00 ~ 6.40	80.54	それ以外	0.00 ~ 6.40	2.01	10.76	それ以外	1.00	5.00 ~ 8.67	80.54	それ以外	5.00 ~ 8.67	2.01	10.76
4	100kN/m ² を超える	—	— ~ —	—	3mを超える	— ~ —	—	—	100kN/m ² を超える	—	— ~ —	—	3mを超える	— ~ —	—	—
	それ以外	1.00	0.00 ~ 6.82	86.33	それ以外	0.00 ~ 6.82	1.89	10.13	それ以外	1.00	5.00 ~ 8.72	86.33	それ以外	5.00 ~ 8.72	1.89	10.13
5	100kN/m ² を超える	—	— ~ —	—	3mを超える	— ~ —	—	—	100kN/m ² を超える	—	— ~ —	—	3mを超える	— ~ —	—	—
	それ以外	1.00	0.00 ~ 7.06	89.65	それ以外	0.00 ~ 0.00	1.69	9.07	それ以外	1.00	5.00 ~ 8.95	89.65	それ以外	5.00 ~ 8.95	1.69	9.07
6	100kN/m ² を超える	—	— ~ —	—	3mを超える	— ~ —	—	—	100kN/m ² を超える	—	— ~ —	—	3mを超える	— ~ —	—	—
	それ以外	1.00	0.00 ~ 5.06	63.06	それ以外	0.00 ~ 5.06	2.08	11.16	それ以外	1.00	5.00 ~ 6.73	63.06	それ以外	5.00 ~ 6.73	2.08	11.16
7	100kN/m ² を超える	—	— ~ —	—	3mを超える	— ~ —	—	—	100kN/m ² を超える	—	— ~ —	—	3mを超える	— ~ —	—	—
	それ以外	1.00	0.00 ~ 6.01	75.33	それ以外	0.00 ~ 6.01	1.99	10.65	それ以外	1.00	5.00 ~ 7.74	75.33	それ以外	5.00 ~ 7.74	1.99	10.65
8	100kN/m ² を超える	—	— ~ —	—	3mを超える	— ~ —	—	—	100kN/m ² を超える	—	— ~ —	—	3mを超える	— ~ —	—	—
	それ以外	1.00	0.00 ~ 6.11	76.69	それ以外	0.00 ~ 6.11	1.72	9.22	それ以外	1.00	5.00 ~ 7.03	76.69	それ以外	5.00 ~ 7.03	1.72	9.22
9	100kN/m ² を超える	—	— ~ —	—	3mを超える	— ~ —	—	—	100kN/m ² を超える	—	— ~ —	—	3mを超える	— ~ —	—	—
	それ以外	1.00	0.00 ~ 4.79	59.65	それ以外	0.00 ~ 4.79	1.83	9.82	それ以外	1.00	5.00 ~ 5.14	59.65	それ以外	5.00 ~ 5.14	1.83	9.82
10	100kN/m ² を超える	—	— ~ —	—	3mを超える	— ~ —	—	—	100kN/m ² を超える	—	— ~ —	—	3mを超える	— ~ —	—	—
	それ以外	1.00	0.00 ~ 6.10	76.51	それ以外	0.00 ~ 0.00	1.58	8.43	それ以外	1.00	5.00 ~ 7.67	76.51	それ以外	5.00 ~ 7.67	1.58	8.43
11	100kN/m ² を超える	—	— ~ —	—	3mを超える	— ~ —	—	—	100kN/m ² を超える	—	— ~ —	—	3mを超える	— ~ —	—	—
	それ以外	1.00	0.00 ~ 6.74	85.23	それ以外	0.00 ~ 6.74	1.77	9.48	それ以外	1.00	5.00 ~ 8.19	85.23	それ以外	5.00 ~ 8.19	1.77	9.48
12	100kN/m ² を超える	—	— ~ —	—	3mを超える	— ~ —	—	—	100kN/m ² を超える	—	— ~ —	—	3mを超える	— ~ —	—	—
	それ以外	1.00	0.00 ~ 6.74	85.23	それ以外	0.00 ~ 6.74	1.77	9.48	それ以外	1.00	5.00 ~ 8.19	85.23	それ以外	5.00 ~ 8.19	1.77	9.48
13	100kN/m ² を超える	—	— ~ —	—	3mを超える	— ~ —	—	—	100kN/m ² を超える	—	— ~ —	—	3mを超える	— ~ —	—	—
	それ以外	1.00	0.00 ~ 6.69	84.49	それ以外	0.00 ~ 6.69	1.87	9.99	それ以外	1.00	5.00 ~ 8.33	84.49	それ以外	5.00 ~ 8.33	1.87	9.99
14	100kN/m ² を超える	—	— ~ —	—	3mを超える	— ~ —	—	—	100kN/m ² を超える	—	— ~ —	—	3mを超える	— ~ —	—	—
	それ以外	1.00	0.00 ~ 6.69	84.49	それ以外	0.00 ~ 6.69	1.87	9.99	それ以外	1.00	5.00 ~ 8.33	84.49	それ以外	5.00 ~ 8.33	1.87	9.99
15	100kN/m ² を超える	—	— ~ —	—	3mを超える	— ~ —	—	—	100kN/m ² を超える	—	— ~ —	—	3mを超える	— ~ —	—	—
	それ以外	1.00	0.00 ~ 5.93	74.19	それ以外	0.00 ~ 5.93	1.90	10.18	それ以外	1.00	5.00 ~ 7.08	74.19	それ以外	5.00 ~ 7.08	1.90	10.18

急傾斜地の崩壊区域調書

様式3-2 建築物に作用すると想定される衝撃に関する事項(2/2)

調査年度 平成30年度

急傾斜地の位置		箇所番号 062B1025			箇所名		日向ノ沢		所在地		下閉伊郡岩泉町尼額字山崎					
横断 測線 番号	急傾斜地の下端に隣接する土地								急傾斜地内							
	土石等の移動の高さと力の大きさ				土石等の堆積高さとの大きさ				土石等の移動の高さと力の大きさ				土石等の堆積高さとの大きさ			
	区分	高さ (m)	下端からの距離 (m)	力の大きさ (kN/m ²)	区分	下端からの水平 距離(m)	高さ (m)	力の大きさ (kN/m ²)	区分	高さ (m)	上端からの比高 (m)	力の大きさ (kN/m ²)	区分	上端からの比高 (m)	高さ (m)	力の大きさ (kN/m ²)
16	100kN/m ² を超える	—	— ~ —	—	3mを超える	— ~ —	—	—	100kN/m ² を超える	—	— ~ —	—	3mを超える	— ~ —	—	—
	それ以外	1.00	0.00 ~ 5.29	65.97	それ以外	0.00 ~ 5.29	1.90	10.15	それ以外	1.00	5.00 ~ 6.04	65.97	それ以外	5.00 ~ 6.04	1.90	10.15
17	100kN/m ² を超える	—	— ~ —	—	3mを超える	— ~ —	—	—	100kN/m ² を超える	—	— ~ —	—	3mを超える	— ~ —	—	—
	それ以外	1.00	0.00 ~ 5.36	66.86	それ以外	0.00 ~ 5.36	1.73	9.26	それ以外	1.00	5.00 ~ 5.82	66.86	それ以外	5.00 ~ 5.82	1.73	9.26
18	100kN/m ² を超える	—	— ~ —	—	3mを超える	— ~ —	—	—	100kN/m ² を超える	—	— ~ —	—	3mを超える	— ~ —	—	—
	それ以外	1.00	0.00 ~ 4.80	59.80	それ以外	0.00 ~ 0.00	1.69	9.02	それ以外	1.00	5.00 ~ 5.05	59.80	それ以外	5.00 ~ 5.05	1.69	9.02
	100kN/m ² を超える		~		3mを超える	~			100kN/m ² を超える		~		3mを超える	~		
	それ以外		~		それ以外	~			それ以外		~		それ以外	~		
	100kN/m ² を超える		~		3mを超える	~			100kN/m ² を超える		~		3mを超える	~		
	それ以外		~		それ以外	~			それ以外		~		それ以外	~		
	100kN/m ² を超える		~		3mを超える	~			100kN/m ² を超える		~		3mを超える	~		
	それ以外		~		それ以外	~			それ以外		~		それ以外	~		
	100kN/m ² を超える		~		3mを超える	~			100kN/m ² を超える		~		3mを超える	~		
	それ以外		~		それ以外	~			それ以外		~		それ以外	~		
	100kN/m ² を超える		~		3mを超える	~			100kN/m ² を超える		~		3mを超える	~		
	それ以外		~		それ以外	~			それ以外		~		それ以外	~		
	100kN/m ² を超える		~		3mを超える	~			100kN/m ² を超える		~		3mを超える	~		
	それ以外		~		それ以外	~			それ以外		~		それ以外	~		
	100kN/m ² を超える		~		3mを超える	~			100kN/m ² を超える		~		3mを超える	~		
	それ以外		~		それ以外	~			それ以外		~		それ以外	~		
	100kN/m ² を超える		~		3mを超える	~			100kN/m ² を超える		~		3mを超える	~		
	それ以外		~		それ以外	~			それ以外		~		それ以外	~		