

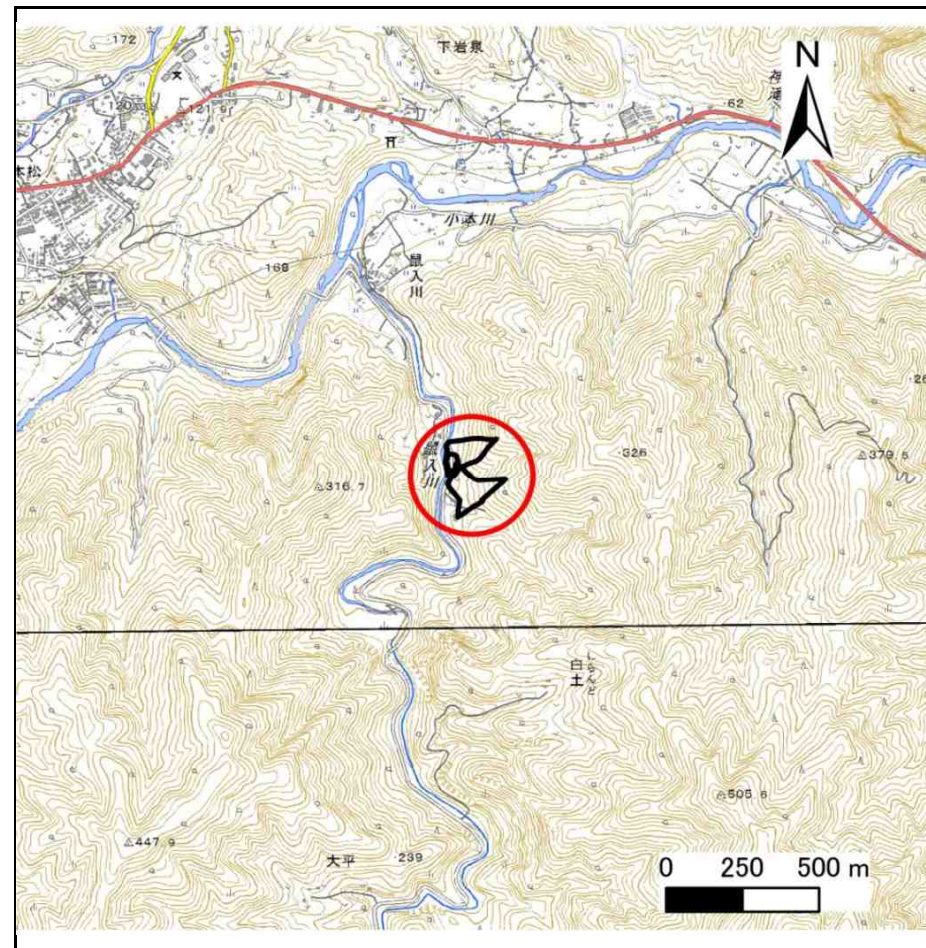
# 土砂災害防止に関する基礎調査(急傾斜地の崩壊)

表紙 概況、位置図

自然現象の種類	急傾斜地の崩壊
箇所番号	062B1023
箇所名	坂本
所在地	下閉伊郡岩泉町岩泉字坂本
調査機関	沿岸広域振興局土木部岩泉土木センター



概況図(S=1:200,000)



位置図(S=1:25,000)

国土地理院の電子地形図200000『盛岡』及び電子地形図25000『岩泉、有芸』を掲載

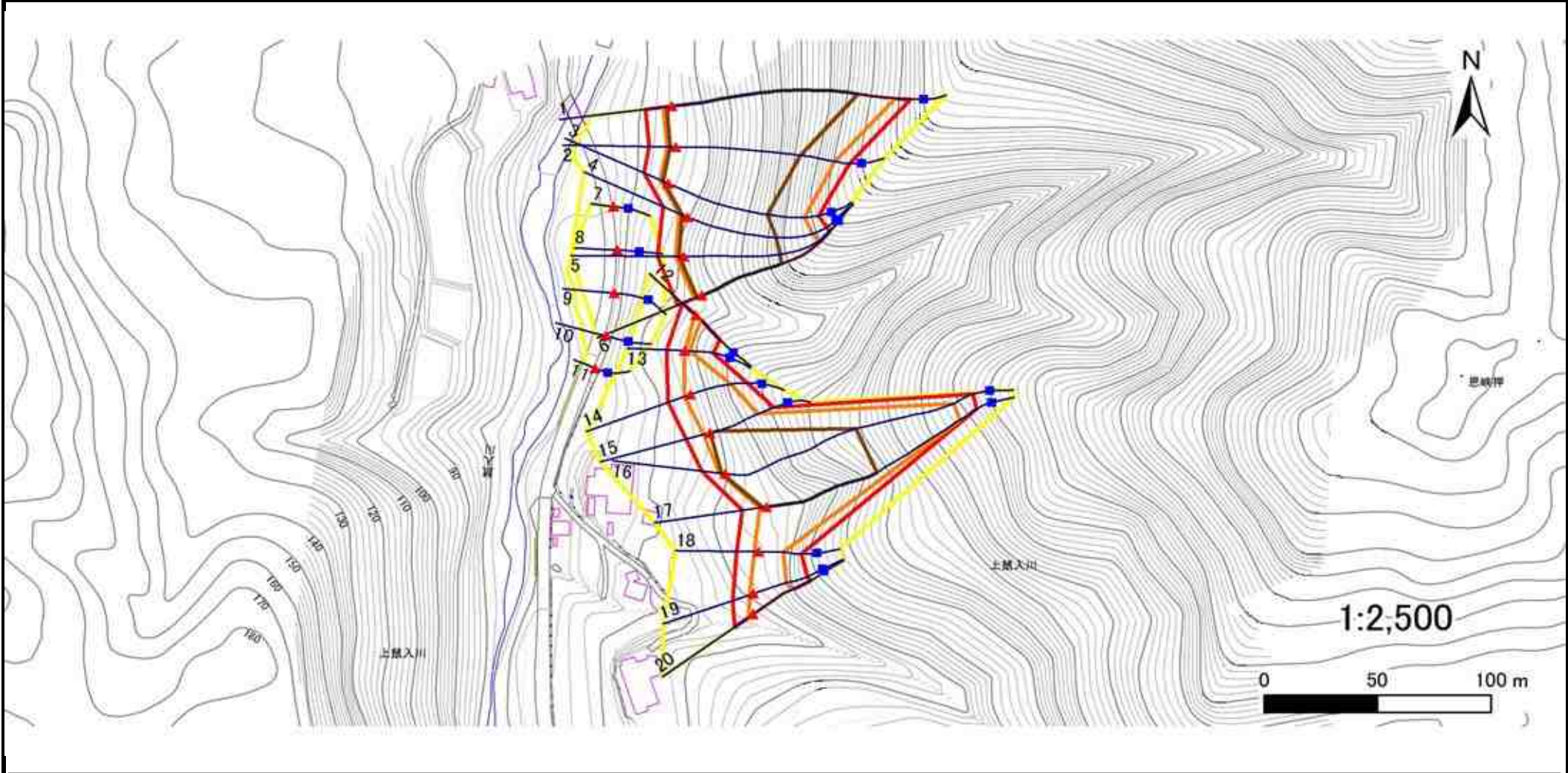


# 急傾斜地の崩壊区域調査

様式3-1 危害のおそれのある土地、著しい危害のおそれのある土地の設定図

調査年度 平成30年度

急傾斜地の位置	箇所番号	062B1023	箇所名	坂本	所在地	下閉伊郡岩泉町岩泉字坂本
---------	------	----------	-----	----	-----	--------------



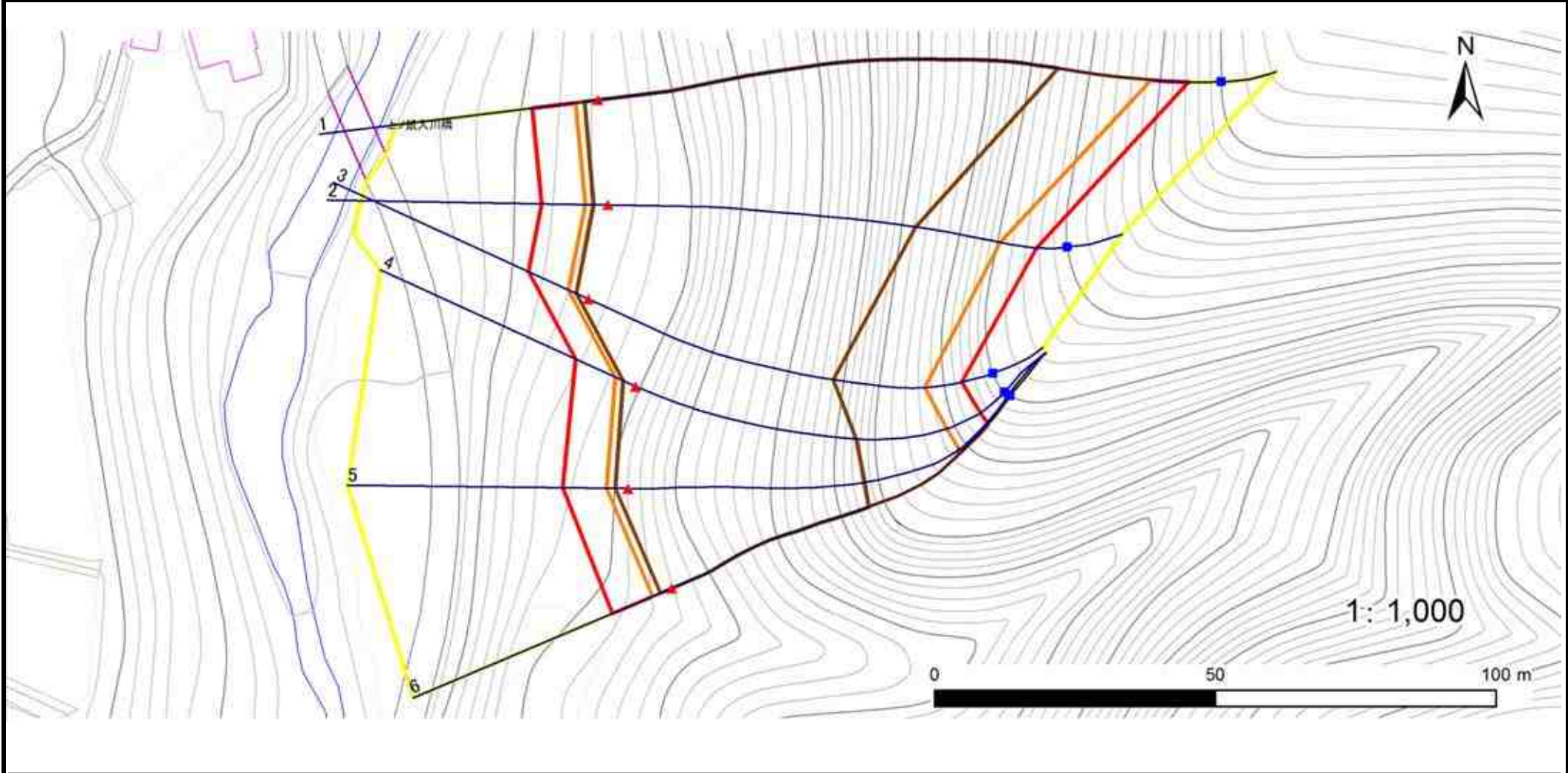
凡例	■ 上端	— 横断測線	■ 危害のおそれのある土地の区域	■ 土石等の移動による力が100kN/m <sup>2</sup> を超える範囲
	▲ 下端		■ 著しい危害のおそれのある土地の区域	■ 土石等の堆積高が3mを超える範囲

# 急傾斜地の崩壊区域調査

様式3-1 危害のおそれのある土地、著しい危害のおそれのある土地の設定図

調査年度 平成30年度

急傾斜地の位置	箇所番号	062B1023	箇所名	坂本	所在地	下閉伊郡岩泉町岩泉字坂本
---------	------	----------	-----	----	-----	--------------



凡例	■ 上端	— 横断測線	■ 危害のおそれのある土地の区域	■ 土石等の移動による力が100kN/m <sup>2</sup> を超える範囲
	▲ 下端		■ 著しい危害のおそれのある土地の区域	■ 土石等の堆積高が3mを超える範囲



# 急傾斜地の崩壊区域調査

様式3-1 危害のおそれのある土地、著しい危害のおそれのある土地の設定図

調査年度

平成30年度

急傾斜地の位置

箇所番号

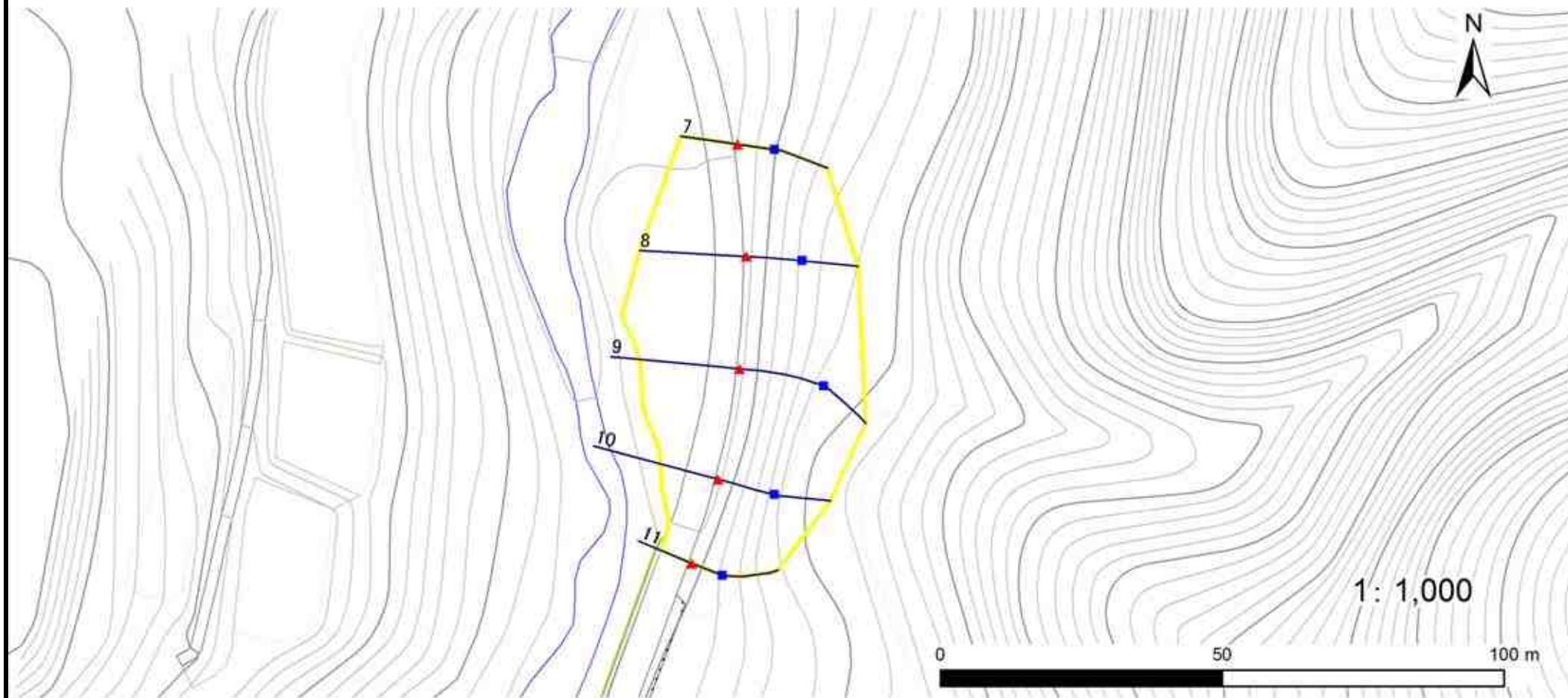
062B1023

箇所名

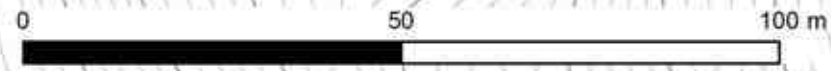
坂本

所在地

下閉伊郡岩泉町岩泉字坂本



1: 1,000



凡例

■ 上端  
▲ 下端

— 横断測線

— 危害のおそれのある土地の区域

— 著しい危害のおそれのある土地の区域

— 土石等の移動による力が $100\text{kN/m}^2$ を超える範囲

— 土石等の堆積高が $3\text{m}$ を超える範囲

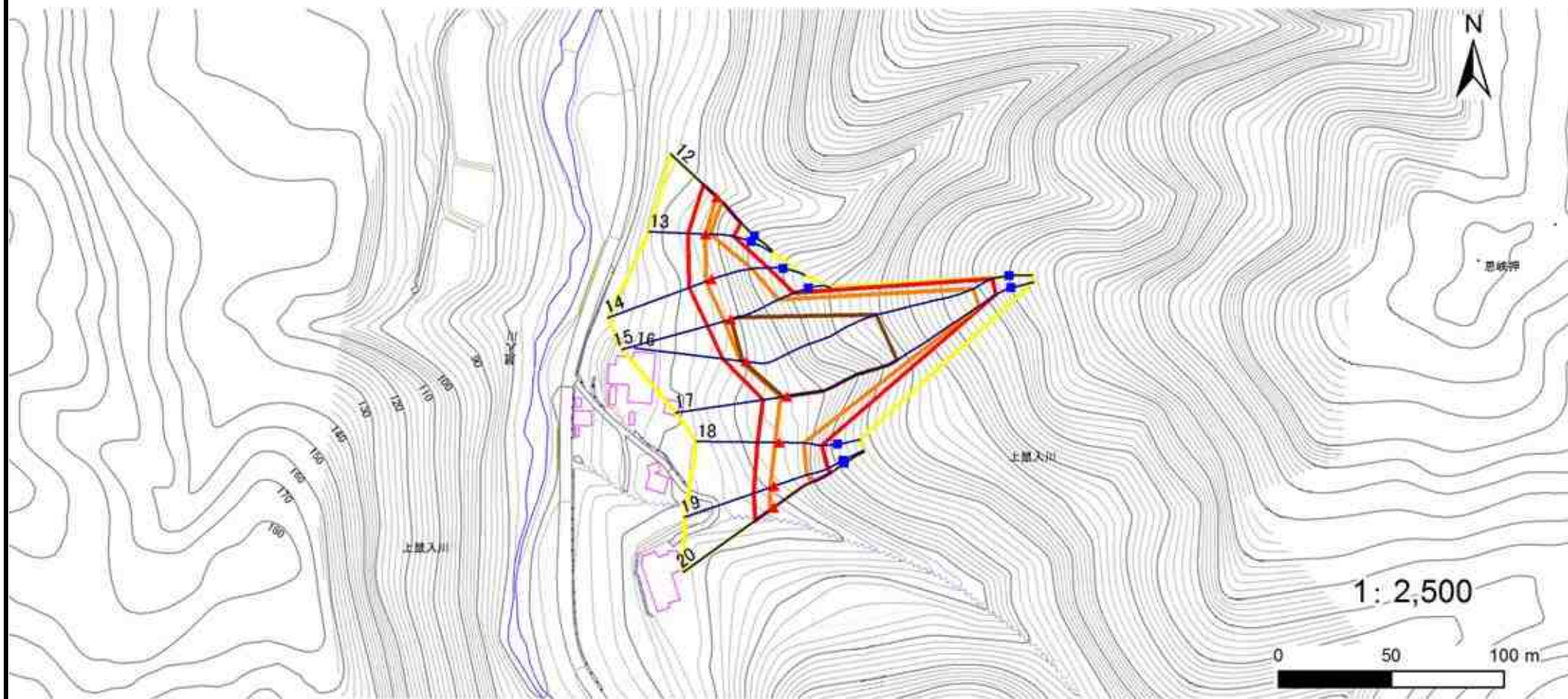
# 急傾斜地の崩壊区域調査

様式3-1 危害のおそれのある土地、著しい危害のおそれのある土地の設定図

調査年度

平成30年度

急傾斜地の位置 箇所番号 062B1023 箇所名 坂本 所在地 下閉伊郡岩泉町岩泉字坂本



凡例

■ 上端  
▲ 下端

— 横断測線

▭ 危害のおそれのある土地の区域  
▭ 著しい危害のおそれのある土地の区域

▭ 土石等の移動による力が $100\text{kN/m}^2$ を超える範囲  
▭ 土石等の堆積高が $3\text{m}$ を超える範囲

## 急傾斜地の崩壊区域調書

様式3-2 建築物に作用すると想定される衝撃に関する事項(1/2)

調査年度 平成30年度

急傾斜地の位置		箇所番号	062B1023		箇所名	坂本		所在地	下閉伊郡岩泉町岩泉字坂本							
横断 測線 番号	急傾斜地の下端に隣接する土地								急傾斜地内							
	土石等の移動の高さと力の大きさ				土石等の堆積高さとの大きさ				土石等の移動の高さと力の大きさ				土石等の堆積高さとの大きさ			
	区分	高さ (m)	下端からの距離 (m)	力の大きさ (kN/m <sup>2</sup> )	区分	下端からの水平 距離(m)	高さ (m)	力の大きさ (kN/m <sup>2</sup> )	区分	高さ (m)	上端からの比高 (m)	力の大きさ (kN/m <sup>2</sup> )	区分	上端からの比高 (m)	高さ (m)	力の大きさ (kN/m <sup>2</sup> )
1	100kN/m <sup>2</sup> を超える	1.00	0.00 ~ 4.08	166.85	3mを超える	0.00 ~ 2.47	4.22	22.58	100kN/m <sup>2</sup> を超える	1.00	10.70 ~ 95.67	166.85	3mを超える	25.00 ~ 95.67	4.22	22.58
	それ以外	1.00	4.08 ~ 11.86	100.00	それ以外	2.47 ~ 11.86	3.00	16.05	それ以外	1.00	5.00 ~ 10.70	100.00	それ以外	5.00 ~ 25.00	3.00	16.05
2	100kN/m <sup>2</sup> を超える	1.00	0.00 ~ 4.12	167.55	3mを超える	0.00 ~ 2.60	4.34	23.21	100kN/m <sup>2</sup> を超える	1.00	10.99 ~ 75.17	167.55	3mを超える	25.00 ~ 75.17	4.34	23.21
	それ以外	1.00	4.12 ~ 11.90	100.00	それ以外	2.60 ~ 11.90	3.00	16.05	それ以外	1.00	5.00 ~ 10.99	100.00	それ以外	5.00 ~ 25.00	3.00	16.05
3	100kN/m <sup>2</sup> を超える	1.00	0.00 ~ 4.06	166.54	3mを超える	0.00 ~ 2.49	4.24	22.71	100kN/m <sup>2</sup> を超える	1.00	10.75 ~ 64.92	166.54	3mを超える	25.00 ~ 64.92	4.24	22.71
	それ以外	1.00	4.06 ~ 11.85	100.00	それ以外	2.49 ~ 11.85	3.00	16.05	それ以外	1.00	5.00 ~ 10.75	100.00	それ以外	5.00 ~ 25.00	3.00	16.05
4	100kN/m <sup>2</sup> を超える	1.00	0.00 ~ 4.05	166.26	3mを超える	0.00 ~ 2.50	4.25	22.74	100kN/m <sup>2</sup> を超える	1.00	10.76 ~ 60.24	166.26	3mを超える	25.00 ~ 60.24	4.25	22.74
	それ以外	1.00	4.05 ~ 11.83	100.00	それ以外	2.50 ~ 11.83	3.00	16.05	それ以外	1.00	5.00 ~ 10.76	100.00	それ以外	5.00 ~ 25.00	3.00	16.05
5	100kN/m <sup>2</sup> を超える	1.00	0.00 ~ 3.90	163.63	3mを超える	0.00 ~ 2.33	4.11	21.98	100kN/m <sup>2</sup> を超える	1.00	10.55 ~ 58.87	163.63	3mを超える	25.00 ~ 58.87	4.11	21.98
	それ以外	1.00	3.90 ~ 11.69	100.00	それ以外	2.33 ~ 11.69	3.00	16.05	それ以外	1.00	5.00 ~ 10.55	100.00	それ以外	5.00 ~ 25.00	3.00	16.05
6	100kN/m <sup>2</sup> を超える	1.00	0.00 ~ 3.74	160.64	3mを超える	0.00 ~ 2.22	4.02	21.54	100kN/m <sup>2</sup> を超える	1.00	10.53 ~ 54.10	160.64	3mを超える	25.00 ~ 54.10	4.02	21.54
	それ以外	1.00	3.74 ~ 11.52	100.00	それ以外	2.22 ~ 11.52	3.00	16.05	それ以外	1.00	5.00 ~ 10.53	100.00	それ以外	5.00 ~ 25.00	3.00	16.05
7	100kN/m <sup>2</sup> を超える	—	— ~ —	—	3mを超える	— ~ —	—	—	100kN/m <sup>2</sup> を超える	—	— ~ —	—	3mを超える	— ~ —	—	—
	それ以外	—	— ~ —	—	それ以外	— ~ —	—	—	それ以外	—	— ~ —	—	それ以外	— ~ —	—	—
8	100kN/m <sup>2</sup> を超える	—	— ~ —	—	3mを超える	— ~ —	—	—	100kN/m <sup>2</sup> を超える	—	— ~ —	—	3mを超える	— ~ —	—	—
	それ以外	—	— ~ —	—	それ以外	— ~ —	—	—	それ以外	—	— ~ —	—	それ以外	— ~ —	—	—
9	100kN/m <sup>2</sup> を超える	—	— ~ —	—	3mを超える	— ~ —	—	—	100kN/m <sup>2</sup> を超える	—	— ~ —	—	3mを超える	— ~ —	—	—
	それ以外	—	— ~ —	—	それ以外	— ~ —	—	—	それ以外	—	— ~ —	—	それ以外	— ~ —	—	—
10	100kN/m <sup>2</sup> を超える	—	— ~ —	—	3mを超える	— ~ —	—	—	100kN/m <sup>2</sup> を超える	—	— ~ —	—	3mを超える	— ~ —	—	—
	それ以外	—	— ~ —	—	それ以外	— ~ —	—	—	それ以外	—	— ~ —	—	それ以外	— ~ —	—	—
11	100kN/m <sup>2</sup> を超える	—	— ~ —	—	3mを超える	— ~ —	—	—	100kN/m <sup>2</sup> を超える	—	— ~ —	—	3mを超える	— ~ —	—	—
	それ以外	—	— ~ —	—	それ以外	— ~ —	—	—	それ以外	—	— ~ —	—	それ以外	— ~ —	—	—
12	100kN/m <sup>2</sup> を超える	1.00	0.00 ~ 0.41	106.09	3mを超える	— ~ —	—	—	100kN/m <sup>2</sup> を超える	1.00	12.30 ~ 14.04	106.09	3mを超える	— ~ —	—	—
	それ以外	1.00	0.41 ~ 8.20	100.00	それ以外	0.00 ~ 8.20	1.95	10.43	それ以外	1.00	5.00 ~ 12.30	100.00	それ以外	5.00 ~ 14.04	1.95	10.43
13	100kN/m <sup>2</sup> を超える	1.00	0.00 ~ 0.33	104.89	3mを超える	— ~ —	—	—	100kN/m <sup>2</sup> を超える	1.00	11.52 ~ 12.68	104.89	3mを超える	— ~ —	—	—
	それ以外	1.00	0.33 ~ 8.12	100.00	それ以外	0.00 ~ 8.12	2.00	10.69	それ以外	1.00	5.00 ~ 11.52	100.00	それ以外	5.00 ~ 12.68	2.00	10.69
14	100kN/m <sup>2</sup> を超える	1.00	0.00 ~ 2.80	144.18	3mを超える	— ~ —	—	—	100kN/m <sup>2</sup> を超える	1.00	10.54 ~ 24.49	144.18	3mを超える	— ~ —	—	—
	それ以外	1.00	2.80 ~ 10.58	100.00	それ以外	0.00 ~ 10.58	2.68	14.37	それ以外	1.00	5.00 ~ 10.54	100.00	それ以外	5.00 ~ 24.49	2.68	14.37
15	100kN/m <sup>2</sup> を超える	1.00	0.00 ~ 3.00	147.70	3mを超える	0.00 ~ 0.00	3.00	16.06	100kN/m <sup>2</sup> を超える	1.00	10.55 ~ 27.66	147.70	3mを超える	25.00 ~ 27.66	3.00	16.06
	それ以外	1.00	3.00 ~ 10.79	100.00	それ以外	0.00 ~ 10.79	3.00	16.05	それ以外	1.00	5.00 ~ 10.55	100.00	それ以外	5.00 ~ 25.00	3.00	16.05

## 急傾斜地の崩壊区域調書

様式3-2 建築物に作用すると想定される衝撃に関する事項(2/2)

調査年度	平成30年度
------	--------

急傾斜地の位置		062B1023			箇所名		坂本		所在地		下閉伊郡岩泉町岩泉字坂本					
横断 測線 番号	急傾斜地の下端に隣接する土地								急傾斜地内							
	土石等の移動の高さと力の大きさ				土石等の堆積高さとの大きさ				土石等の移動の高さと力の大きさ				土石等の堆積高さとの大きさ			
	区分	高さ (m)	下端からの距離 (m)	力の大きさ (kN/m <sup>2</sup> )	区分	下端からの水平 距離(m)	高さ (m)	力の大きさ (kN/m <sup>2</sup> )	区分	高さ (m)	上端からの比高 (m)	力の大きさ (kN/m <sup>2</sup> )	区分	上端からの比高 (m)	高さ (m)	力の大きさ (kN/m <sup>2</sup> )
16	100kN/m <sup>2</sup> を超える	1.00	0.00 ~ 2.93	146.50	3mを超える	0.00 ~ 1.80	3.74	20.03	100kN/m <sup>2</sup> を超える	1.00	11.20 ~ 80.11	146.50	3mを超える	40.00 ~ 80.11	3.74	20.03
	それ以外	1.00	2.93 ~ 10.72	100.00	それ以外	1.80 ~ 10.72	3.00	16.05	それ以外	1.00	5.00 ~ 11.20	100.00	それ以外	5.00 ~ 40.00	3.00	16.05
17	100kN/m <sup>2</sup> を超える	1.00	0.00 ~ 3.11	149.68	3mを超える	0.00 ~ 1.88	3.79	20.29	100kN/m <sup>2</sup> を超える	1.00	10.98 ~ 74.34	149.68	3mを超える	40.00 ~ 74.34	3.79	20.29
	それ以外	1.00	3.11 ~ 10.90	100.00	それ以外	1.88 ~ 10.90	3.00	16.05	それ以外	1.00	5.00 ~ 10.98	100.00	それ以外	5.00 ~ 40.00	3.00	16.05
18	100kN/m <sup>2</sup> を超える	1.00	0.00 ~ 1.88	128.89	3mを超える	— ~ —	—	—	100kN/m <sup>2</sup> を超える	1.00	10.69 ~ 18.32	128.89	3mを超える	— ~ —	—	—
	それ以外	1.00	1.88 ~ 9.66	100.00	それ以外	0.00 ~ 9.66	2.28	12.22	それ以外	1.00	5.00 ~ 10.69	100.00	それ以外	5.00 ~ 18.32	2.28	12.22
19	100kN/m <sup>2</sup> を超える	1.00	0.00 ~ 1.93	129.72	3mを超える	— ~ —	—	—	100kN/m <sup>2</sup> を超える	1.00	11.19 ~ 21.09	129.72	3mを超える	— ~ —	—	—
	それ以外	1.00	1.93 ~ 9.71	100.00	それ以外	0.00 ~ 9.71	2.51	13.43	それ以外	1.00	5.00 ~ 11.19	100.00	それ以外	5.00 ~ 21.09	2.51	13.43
20	100kN/m <sup>2</sup> を超える	1.00	0.00 ~ 2.38	137.16	3mを超える	— ~ —	—	—	100kN/m <sup>2</sup> を超える	1.00	10.98 ~ 24.63	137.16	3mを超える	— ~ —	—	—
	それ以外	1.00	2.38 ~ 10.16	100.00	それ以外	0.00 ~ 10.16	2.54	13.60	それ以外	1.00	5.00 ~ 10.98	100.00	それ以外	5.00 ~ 24.63	2.54	13.60
	100kN/m <sup>2</sup> を超える		~		3mを超える	~			100kN/m <sup>2</sup> を超える		~		3mを超える	~		
	それ以外		~		それ以外	~			それ以外		~		それ以外	~		
	100kN/m <sup>2</sup> を超える		~		3mを超える	~			100kN/m <sup>2</sup> を超える		~		3mを超える	~		
	それ以外		~		それ以外	~			それ以外		~		それ以外	~		
	100kN/m <sup>2</sup> を超える		~		3mを超える	~			100kN/m <sup>2</sup> を超える		~		3mを超える	~		
	それ以外		~		それ以外	~			それ以外		~		それ以外	~		
	100kN/m <sup>2</sup> を超える		~		3mを超える	~			100kN/m <sup>2</sup> を超える		~		3mを超える	~		
	それ以外		~		それ以外	~			それ以外		~		それ以外	~		
	100kN/m <sup>2</sup> を超える		~		3mを超える	~			100kN/m <sup>2</sup> を超える		~		3mを超える	~		
	それ以外		~		それ以外	~			それ以外		~		それ以外	~		
	100kN/m <sup>2</sup> を超える		~		3mを超える	~			100kN/m <sup>2</sup> を超える		~		3mを超える	~		
	それ以外		~		それ以外	~			それ以外		~		それ以外	~		