

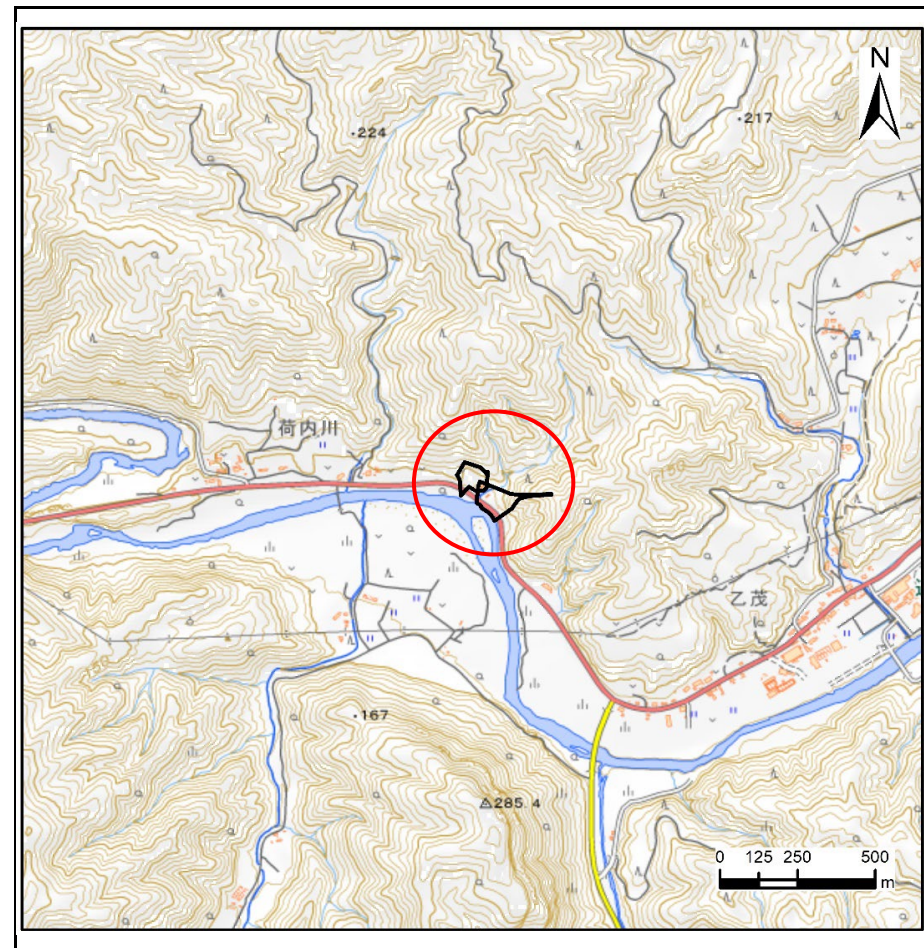
土砂災害防止に関する基礎調査(急傾斜地の崩壊)

表紙 概況、位置図

自然現象の種類	急傾斜地の崩壊
箇所番号	062B1015
箇所名	上1号
所在地	下閉伊郡岩泉町乙茂字上
調査機関	岩手県沿岸広域振興局岩泉土木センター



概況図(S=1:200,000)



位置図(S=1:25,000)

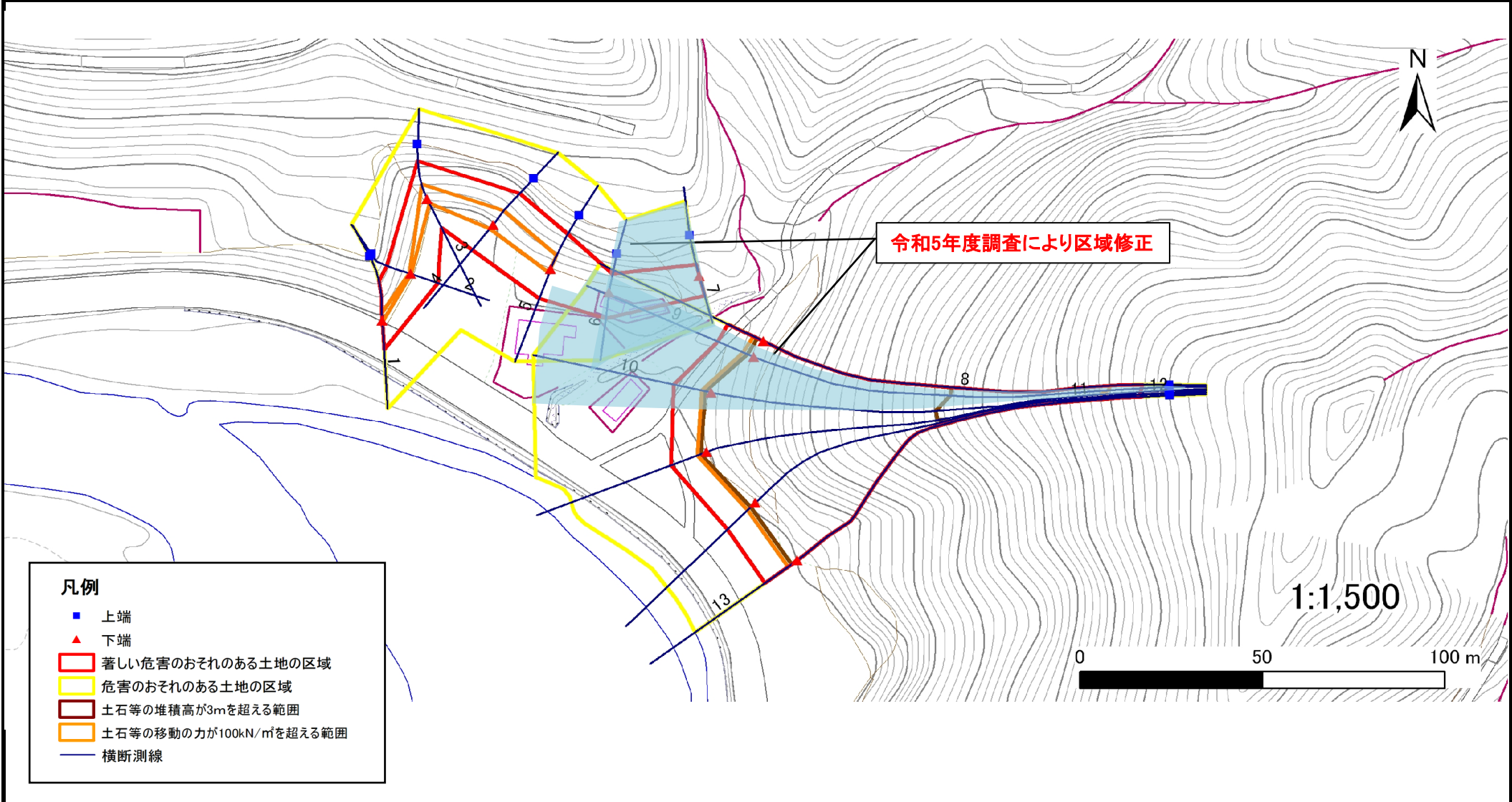
国土地理院の数値地図20000(地図画像)「盛岡」及び数値地図25000(地図画像)「岩泉町」を掲載

急傾斜地の崩壊区域調査

様式3-1 危害のおそれのある土地、著しい危害のおそれのある土地の設定図

調査年度	平成23年度
------	--------

急傾斜地の位置	箇所番号	062B1015	箇所名	上1号	所在地	下閉伊郡岩泉町乙茂字上
---------	------	----------	-----	-----	-----	-------------



凡例

- 上端
- ▲ 下端
- ▭ 著しい危害のおそれのある土地の区域
- ▭ 危害のおそれのある土地の区域
- ▭ 土石等の堆積高が3mを超える範囲
- ▭ 土石等の移動の力が100kN/m²を超える範囲
- 横断測線

急傾斜地の崩壊区域調書

様式3-2 建築物に作用すると想定される衝撃に関する事項(1/1)

調査年度 平成23年度

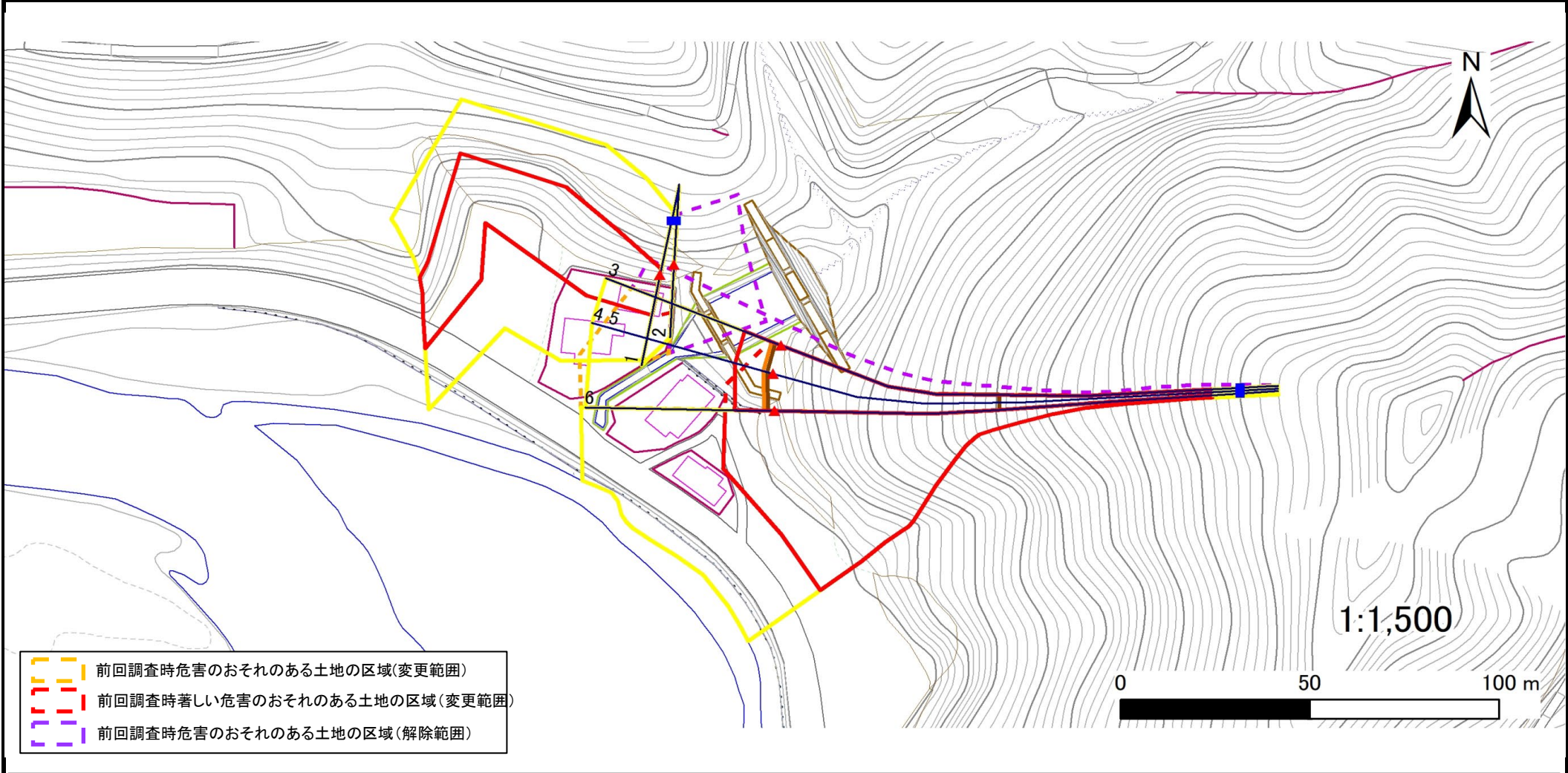
急傾斜地の位置		箇所番号		062B1015		箇所名		上1号		所在地		下関伊郡岩泉町乙茂字上				
横断 測線 番号	急傾斜地の下端に隣接する土地								急傾斜地内							
	土石等の移動の高さと力の大きさ				土石等の堆積高さと力の大きさ				土石等の移動の高さと力の大きさ				土石等の堆積高さと力の大きさ			
	区分	高さ (m)	下端からの距離 (m)	力の大きさ (kN/m ²)	区分	下端からの水平 距離(m)	高さ (m)	力の大きさ (kN/m ²)	区分	高さ (m)	上端からの比高 (m)	力の大きさ (kN/m ²)	区分	上端からの比高 (m)	高さ (m)	力の大きさ (kN/m ²)
1	100kN/m ² を超える	1.00	0.00 ~ 0.45	106.69	3mを超える	- ~ -	-	-	100kN/m ² を超える	1.00	11.04 ~ 12.50	106.69	3mを超える	- ~ -	-	-
	それ以外	1.00	0.45 ~ 8.24	100.00	それ以外	0.00 ~ 8.24	2.04	10.94	それ以外	1.00	5.00 ~ 11.04	100.00	それ以外	5.00 ~ 12.50	2.04	10.94
2	100kN/m ² を超える	1.00	0.00 ~ 0.16	102.29	3mを超える	- ~ -	-	-	100kN/m ² を超える	1.00	10.94 ~ 11.35	102.29	3mを超える	- ~ -	-	-
	それ以外	1.00	0.16 ~ 7.94	100.00	それ以外	0.00 ~ 7.94	2.34	12.50	それ以外	1.00	5.00 ~ 10.94	100.00	それ以外	5.00 ~ 11.35	2.34	12.50
3	100kN/m ² を超える	1.00	0.00 ~ 1.32	120.08	3mを超える	- ~ -	-	-	100kN/m ² を超える	1.00	12.10 ~ 16.88	120.08	3mを超える	- ~ -	-	-
	それ以外	1.00	1.32 ~ 9.11	100.00	それ以外	0.00 ~ 9.11	2.70	14.45	それ以外	1.00	5.00 ~ 12.10	100.00	それ以外	5.00 ~ 16.88	2.70	14.45
4	100kN/m ² を超える	1.00	0.00 ~ 1.37	120.87	3mを超える	- ~ -	-	-	100kN/m ² を超える	1.00	10.81 ~ 15.21	120.87	3mを超える	- ~ -	-	-
	それ以外	1.00	1.37 ~ 9.16	100.00	それ以外	0.00 ~ 9.16	2.51	13.43	それ以外	1.00	5.00 ~ 10.81	100.00	それ以外	5.00 ~ 15.21	2.51	13.43
5	100kN/m ² を超える	1.00	0.00 ~ 1.14	117.27	3mを超える	- ~ -	-	-	100kN/m ² を超える	1.00	10.59 ~ 14.09	117.27	3mを超える	- ~ -	-	-
	それ以外	1.00	1.14 ~ 8.93	100.00	それ以外	0.00 ~ 8.93	2.25	12.01	それ以外	1.00	5.00 ~ 10.59	100.00	それ以外	5.00 ~ 14.09	2.25	12.01
6	100kN/m ² を超える	-	- ~ -	-	3mを超える	- ~ -	-	-	100kN/m ² を超える	-	- ~ -	-	3mを超える	- ~ -	-	-
	それ以外	1.00	0.00 ~ 7.37	93.96	それ以外	0.00 ~ 7.37	1.86	9.96	それ以外	1.00	5.00 ~ 9.74	93.96	それ以外	5.00 ~ 9.74	1.86	9.96
7	100kN/m ² を超える	-	- ~ -	-	3mを超える	- ~ -	-	-	100kN/m ² を超える	-	- ~ -	-	3mを超える	- ~ -	-	-
	それ以外	1.00	0.00 ~ 5.75	71.93	それ以外	0.00 ~ 0.00	1.58	8.44	それ以外	1.00	5.00 ~ 6.96	71.93	それ以外	5.00 ~ 6.96	1.58	8.44
8	100kN/m ² を超える	1.00	0.00 ~ 3.15	150.21	3mを超える	0.00 ~ 1.89	3.80	20.33	100kN/m ² を超える	1.00	10.95 ~ 76.00	150.21	3mを超える	40.00 ~ 76.00	3.80	20.33
	それ以外	1.00	3.15 ~ 10.93	100.00	それ以外	1.89 ~ 10.93	3.00	16.05	それ以外	1.00	5.00 ~ 10.95	100.00	それ以外	5.00 ~ 40.00	3.00	16.05
9	100kN/m ² を超える	1.00	0.00 ~ 3.10	149.46	3mを超える	0.00 ~ 1.88	3.79	20.27	100kN/m ² を超える	1.00	11.00 ~ 76.74	149.46	3mを超える	40.00 ~ 76.74	3.79	20.27
	それ以外	1.00	3.10 ~ 10.89	100.00	それ以外	1.88 ~ 10.89	3.00	16.05	それ以外	1.00	5.00 ~ 11.00	100.00	それ以外	5.00 ~ 40.00	3.00	16.05
10	100kN/m ² を超える	1.00	0.00 ~ 2.65	141.74	3mを超える	0.00 ~ 1.69	3.68	19.69	100kN/m ² を超える	1.00	11.60 ~ 78.44	141.74	3mを超える	40.00 ~ 78.44	3.68	19.69
	それ以外	1.00	2.65 ~ 10.44	100.00	それ以外	1.69 ~ 10.44	3.00	16.05	それ以外	1.00	5.00 ~ 11.60	100.00	それ以外	5.00 ~ 40.00	3.00	16.05
11	100kN/m ² を超える	1.00	0.00 ~ 2.68	142.27	3mを超える	0.00 ~ 1.70	3.69	19.73	100kN/m ² を超える	1.00	11.55 ~ 80.02	142.27	3mを超える	40.00 ~ 80.02	3.69	19.73
	それ以外	1.00	2.68 ~ 10.47	100.00	それ以外	1.70 ~ 10.47	3.00	16.05	それ以外	1.00	5.00 ~ 11.55	100.00	それ以外	5.00 ~ 40.00	3.00	16.05
12	100kN/m ² を超える	1.00	0.00 ~ 3.02	148.12	3mを超える	0.00 ~ 1.84	3.77	20.16	100kN/m ² を超える	1.00	11.09 ~ 79.09	148.12	3mを超える	40.00 ~ 79.09	3.77	20.16
	それ以外	1.00	3.02 ~ 10.81	100.00	それ以外	1.84 ~ 10.81	3.00	16.05	それ以外	1.00	5.00 ~ 11.09	100.00	それ以外	5.00 ~ 40.00	3.00	16.05
13	100kN/m ² を超える	1.00	0.00 ~ 3.15	150.23	3mを超える	0.00 ~ 1.89	3.80	20.33	100kN/m ² を超える	1.00	10.95 ~ 80.22	150.23	3mを超える	40.00 ~ 80.22	3.80	20.33
	それ以外	1.00	3.15 ~ 10.93	100.00	それ以外	1.89 ~ 10.93	3.00	16.05	それ以外	1.00	5.00 ~ 10.95	100.00	それ以外	5.00 ~ 40.00	3.00	16.05
	100kN/m ² を超える		~		3mを超える	~			100kN/m ² を超える		~		3mを超える	~		
	それ以外		~		それ以外	~			それ以外		~		それ以外	~		
	100kN/m ² を超える		~		3mを超える	~			100kN/m ² を超える		~		3mを超える	~		
	それ以外		~		それ以外	~			それ以外		~		それ以外	~		

急傾斜地の崩壊区域調査

様式3-1 危害のおそれのある土地、著しい危害のおそれのある土地の設定図

調査年度 令和5年度

急傾斜地の位置 箇所番号 062B1015 箇所名 上1号 所在地 下閉伊郡岩泉町乙茂字上



- 前回調査時危害のおそれのある土地の区域(変更範囲)
- 前回調査時著しい危害のおそれのある土地の区域(変更範囲)
- 前回調査時危害のおそれのある土地の区域(解除範囲)

- | | | | | |
|-----------|--|--|---|---|
| 凡例 | ■ 上端 | — 横断測線 | 危害のおそれのある土地の区域 | 土石等の移動による力が100kN/m ² を超える範囲 |
| | ▲ 下端 | | 著しい危害のおそれのある土地の区域 | 土石等の堆積高が3mを超える範囲 |

急傾斜地の崩壊区域調書

様式3-1 危害のおそれのある土地、著しい危害のおそれのある土地の設定図

調査年度

令和5年度

急傾斜地の位置

箇所番号

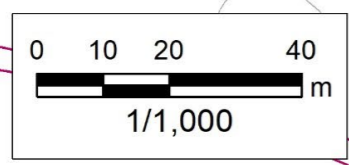
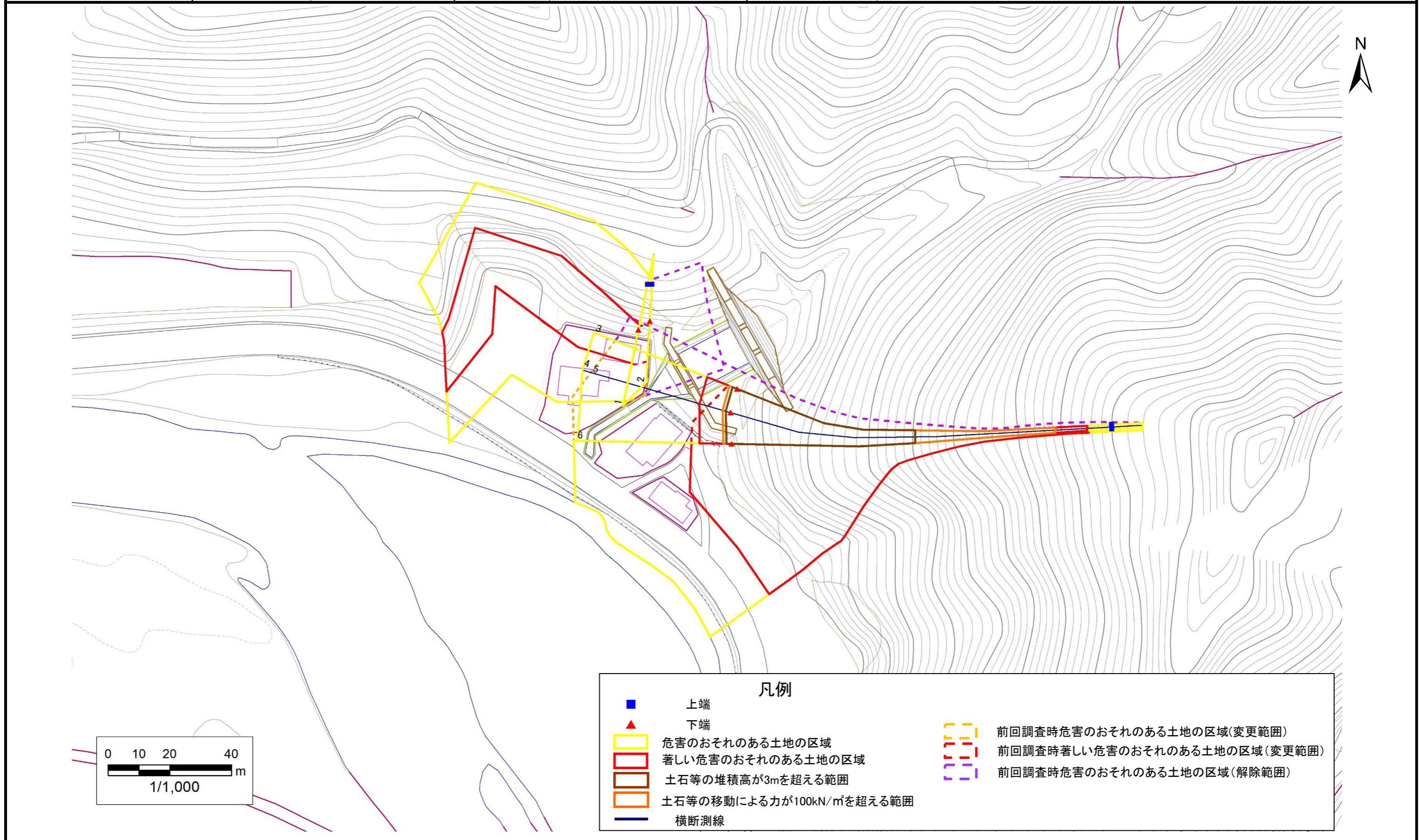
062B1015

箇所名

上1号

所在地

下閉伊郡岩泉町乙茂字上



急傾斜地の崩壊区域調書

様式3-2 建築物に作用すると想定される衝撃に関する事項(1/1)

調査年度

令和5年度

急傾斜地の位置		箇所番号		062B1015		箇所名		上1号		所在地		下閉伊郡岩泉町乙茂字上				
横断 測線 番号	急傾斜地の下端に隣接する土地								急傾斜地内							
	土石等の移動の高さと力の大きさ				土石等の堆積高さとの大きさ				土石等の移動の高さと力の大きさ				土石等の堆積高さとの大きさ			
	区分	高さ (m)	下端からの距離 (m)	力の大きさ (kN/m ²)	区分	下端からの水平 距離(m)	高さ (m)	力の大きさ (kN/m ²)	区分	高さ (m)	上端からの比高 (m)	力の大きさ (kN/m ²)	区分	上端からの比高 (m)	高さ (m)	力の大きさ (kN/m ²)
1	100kN/m ² を超える	—	— ~ —	—	3mを超える	— ~ —	—	—	100kN/m ² を超える	—	— ~ —	—	3mを超える	— ~ —	—	—
	それ以外	—	— ~ —	—	それ以外	— ~ —	—	—	それ以外	—	— ~ —	—	それ以外	— ~ —	—	—
2	100kN/m ² を超える	—	— ~ —	—	3mを超える	— ~ —	—	—	100kN/m ² を超える	—	— ~ —	—	3mを超える	— ~ —	—	—
	それ以外	—	— ~ —	—	それ以外	— ~ —	—	—	それ以外	—	— ~ —	—	それ以外	— ~ —	—	—
3	100kN/m ² を超える	1.00	0.00 ~ 2.74	143.20	3mを超える	0.00 ~ 1.73	3.70	18.70	100kN/m ² を超える	1.00	11.47 ~ 77.67	143.20	3mを超える	40.00 ~ 77.67	3.70	18.70
	それ以外	1.00	2.74 ~ 10.52	100.00	それ以外	1.73 ~ 10.52	3.00	15.16	それ以外	1.00	5.00 ~ 11.47	100.00	それ以外	5.00 ~ 40.00	3.00	15.16
4	100kN/m ² を超える	1.00	0.00 ~ 2.72	142.97	3mを超える	0.00 ~ 1.72	3.70	18.68	100kN/m ² を超える	1.00	11.49 ~ 78.06	142.97	3mを超える	40.00 ~ 78.06	3.70	18.68
	それ以外	1.00	2.72 ~ 10.51	100.00	それ以外	1.72 ~ 10.51	3.00	15.16	それ以外	1.00	5.00 ~ 11.49	100.00	それ以外	5.00 ~ 40.00	3.00	15.16
5	100kN/m ² を超える	1.00	0.00 ~ 2.72	142.97	3mを超える	0.00 ~ 1.72	3.70	18.68	100kN/m ² を超える	1.00	11.49 ~ 78.06	142.97	3mを超える	40.00 ~ 78.06	3.70	18.68
	それ以外	1.00	2.72 ~ 10.51	100.00	それ以外	1.72 ~ 10.51	3.00	15.16	それ以外	1.00	5.00 ~ 11.49	100.00	それ以外	5.00 ~ 40.00	3.00	15.16
6	100kN/m ² を超える	1.00	0.00 ~ 2.72	142.97	3mを超える	0.00 ~ 1.72	3.70	18.68	100kN/m ² を超える	1.00	11.49 ~ 77.28	142.97	3mを超える	40.00 ~ 77.28	3.70	18.68
	それ以外	1.00	2.72 ~ 10.51	100.00	それ以外	1.72 ~ 10.51	3.00	15.16	それ以外	1.00	5.00 ~ 11.49	100.00	それ以外	5.00 ~ 40.00	3.00	15.16
	100kN/m ² を超える		~		3mを超える		~		100kN/m ² を超える		~		3mを超える		~	
	それ以外		~		それ以外		~		それ以外		~		それ以外		~	
	100kN/m ² を超える		~		3mを超える		~		100kN/m ² を超える		~		3mを超える		~	
	それ以外		~		それ以外		~		それ以外		~		それ以外		~	
	100kN/m ² を超える		~		3mを超える		~		100kN/m ² を超える		~		3mを超える		~	
	それ以外		~		それ以外		~		それ以外		~		それ以外		~	
	100kN/m ² を超える		~		3mを超える		~		100kN/m ² を超える		~		3mを超える		~	
	それ以外		~		それ以外		~		それ以外		~		それ以外		~	
	100kN/m ² を超える		~		3mを超える		~		100kN/m ² を超える		~		3mを超える		~	
	それ以外		~		それ以外		~		それ以外		~		それ以外		~	
	100kN/m ² を超える		~		3mを超える		~		100kN/m ² を超える		~		3mを超える		~	
	それ以外		~		それ以外		~		それ以外		~		それ以外		~	