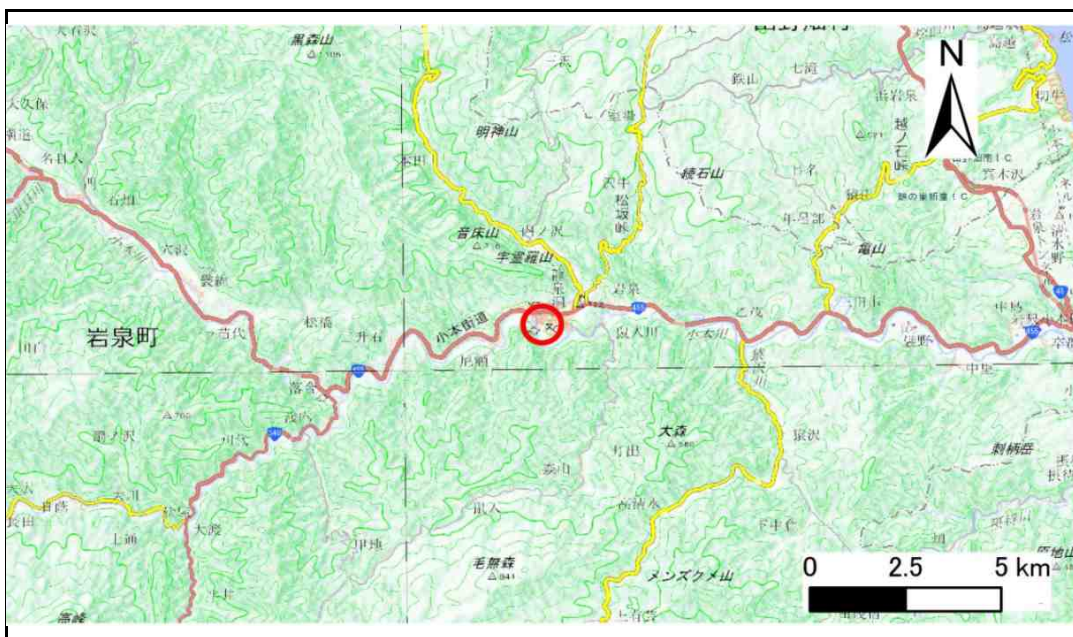


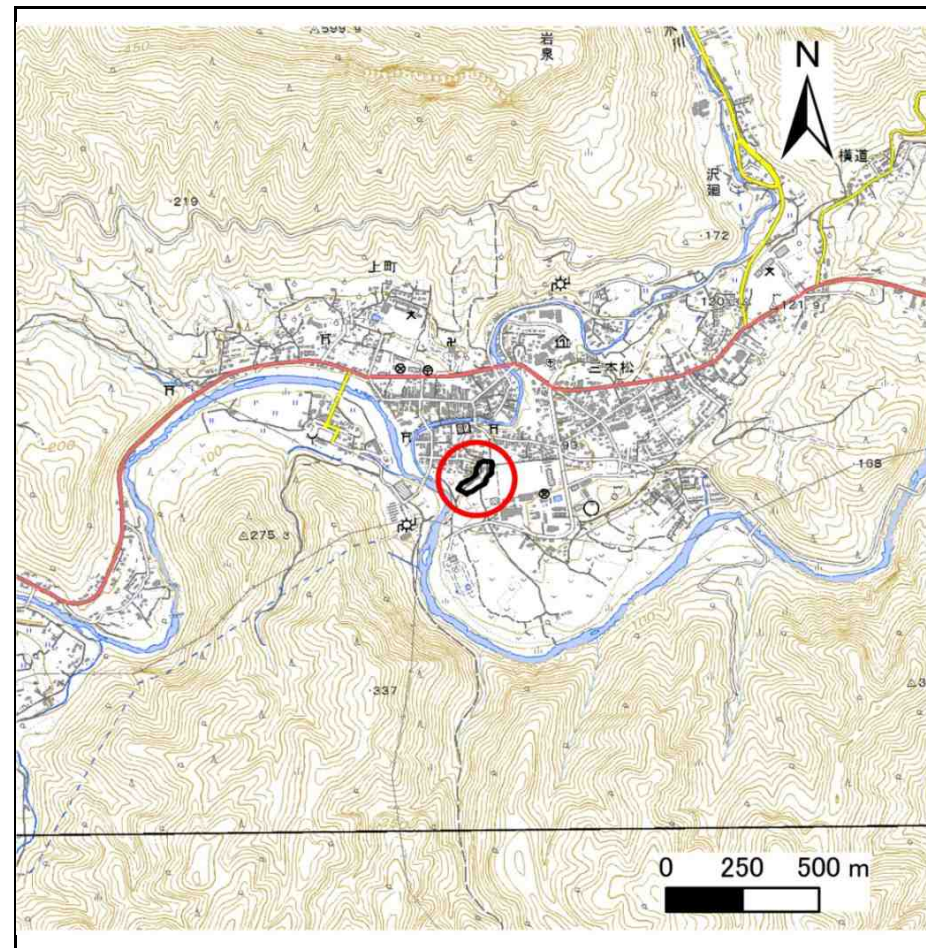
# 土砂災害防止に関する基礎調査(急傾斜地の崩壊)

表紙 概況、位置図

自然現象の種類	急傾斜地の崩壊
箇所番号	062A0815
箇所名	向町
所在地	下閉伊郡岩泉町岩泉字向町
調査機関	沿岸広域振興局土木部岩泉土木センター



概況図(S=1:200,000)



位置図(S=1:25,000)

国土院の電子地形図20000『盛岡』及び電子地形図25000『岩泉、有芸』を掲載

# 急傾斜地の崩壊区域調査

様式3-1 危害のおそれのある土地、著しい危害のおそれのある土地の設定図

調査年度 平成30年度

急傾斜地の位置	箇所番号	062A0815	箇所名	向町	所在地	下閉伊郡岩泉町岩泉字向町
---------	------	----------	-----	----	-----	--------------



凡例	■ 上端	— 横断測線	▭ 危害のおそれのある土地の区域	▭ 土石等の移動による力が $100\text{kN/m}^2$ を超える範囲
	▲ 下端		▭ 著しい危害のおそれのある土地の区域	▭ 土石等の堆積高が $3\text{m}$ を超える範囲

## 急傾斜地の崩壊区域調査

様式3-2 建築物に作用すると想定される衝撃に関する事項(1/1)

調査年度	平成30年度
------	--------

急傾斜地の位置		062A0815			向町				所在地		下閉伊郡岩泉町岩泉字向町					
横断 測線 番号	急傾斜地の下端に隣接する土地								急傾斜地内							
	土石等の移動の高さと力の大きさ				土石等の堆積高さとの大きさ				土石等の移動の高さと力の大きさ				土石等の堆積高さとの大きさ			
	区分	高さ (m)	下端からの距離 (m)	力の大きさ (kN/m <sup>2</sup> )	区分	下端からの水平 距離(m)	高さ (m)	力の大きさ (kN/m <sup>2</sup> )	区分	高さ (m)	上端からの比高 (m)	力の大きさ (kN/m <sup>2</sup> )	区分	上端からの比高 (m)	高さ (m)	力の大きさ (kN/m <sup>2</sup> )
1	100kN/m <sup>2</sup> を超える	—	— ~ —	—	3mを超える	— ~ —	—	—	100kN/m <sup>2</sup> を超える	—	— ~ —	—	3mを超える	— ~ —	—	—
	それ以外	1.00	0.00 ~ 4.75	59.18	それ以外	0.00 ~ 4.75	1.86	9.95	それ以外	1.00	5.00 ~ 5.15	59.18	それ以外	5.00 ~ 5.15	1.86	9.95
2	100kN/m <sup>2</sup> を超える	—	— ~ —	—	3mを超える	— ~ —	—	—	100kN/m <sup>2</sup> を超える	—	— ~ —	—	3mを超える	— ~ —	—	—
	それ以外	1.00	0.00 ~ 7.40	94.42	それ以外	0.00 ~ 7.40	2.03	10.89	それ以外	1.00	5.00 ~ 10.03	94.42	それ以外	5.00 ~ 10.03	2.03	10.89
3	100kN/m <sup>2</sup> を超える	—	— ~ —	—	3mを超える	— ~ —	—	—	100kN/m <sup>2</sup> を超える	—	— ~ —	—	3mを超える	— ~ —	—	—
	それ以外	1.00	0.00 ~ 7.40	94.42	それ以外	0.00 ~ 7.40	2.03	10.89	それ以外	1.00	5.00 ~ 10.03	94.42	それ以外	5.00 ~ 10.03	2.03	10.89
4	100kN/m <sup>2</sup> を超える	—	— ~ —	—	3mを超える	— ~ —	—	—	100kN/m <sup>2</sup> を超える	—	— ~ —	—	3mを超える	— ~ —	—	—
	それ以外	1.00	0.00 ~ 7.75	99.55	それ以外	0.00 ~ 7.75	2.25	12.03	それ以外	1.00	5.00 ~ 10.52	99.55	それ以外	5.00 ~ 10.52	2.25	12.03
5	100kN/m <sup>2</sup> を超える	1.00	0.00 ~ 0.90	113.41	3mを超える	— ~ —	—	—	100kN/m <sup>2</sup> を超える	1.00	10.55 ~ 13.26	113.41	3mを超える	— ~ —	—	—
	それ以外	1.00	0.90 ~ 8.68	100.00	それ以外	0.00 ~ 8.68	2.16	11.55	それ以外	1.00	5.00 ~ 10.55	100.00	それ以外	5.00 ~ 13.26	2.16	11.55
6	100kN/m <sup>2</sup> を超える	1.00	0.00 ~ 0.90	113.42	3mを超える	— ~ —	—	—	100kN/m <sup>2</sup> を超える	1.00	10.55 ~ 13.26	113.42	3mを超える	— ~ —	—	—
	それ以外	1.00	0.90 ~ 8.68	100.00	それ以外	0.00 ~ 8.68	2.16	11.55	それ以外	1.00	5.00 ~ 10.55	100.00	それ以外	5.00 ~ 13.26	2.16	11.55
7	100kN/m <sup>2</sup> を超える	—	— ~ —	—	3mを超える	— ~ —	—	—	100kN/m <sup>2</sup> を超える	—	— ~ —	—	3mを超える	— ~ —	—	—
	それ以外	1.00	0.00 ~ 7.16	91.01	それ以外	0.00 ~ 7.16	1.83	9.77	それ以外	1.00	5.00 ~ 9.14	91.01	それ以外	5.00 ~ 9.14	1.83	9.77
8	100kN/m <sup>2</sup> を超える	—	— ~ —	—	3mを超える	— ~ —	—	—	100kN/m <sup>2</sup> を超える	—	— ~ —	—	3mを超える	— ~ —	—	—
	それ以外	1.00	0.00 ~ 7.16	91.00	それ以外	0.00 ~ 7.16	1.83	9.77	それ以外	1.00	5.00 ~ 9.14	91.00	それ以外	5.00 ~ 9.14	1.83	9.77
9	100kN/m <sup>2</sup> を超える	—	— ~ —	—	3mを超える	— ~ —	—	—	100kN/m <sup>2</sup> を超える	—	— ~ —	—	3mを超える	— ~ —	—	—
	それ以外	1.00	0.00 ~ 6.62	83.46	それ以外	0.00 ~ 0.00	1.66	8.88	それ以外	1.00	5.00 ~ 8.14	83.46	それ以外	5.00 ~ 8.14	1.66	8.88
10	100kN/m <sup>2</sup> を超える	—	— ~ —	—	3mを超える	— ~ —	—	—	100kN/m <sup>2</sup> を超える	—	— ~ —	—	3mを超える	— ~ —	—	—
	それ以外	1.00	0.00 ~ 6.33	79.62	それ以外	0.00 ~ 0.00	1.58	8.45	それ以外	1.00	5.00 ~ 8.13	79.62	それ以外	5.00 ~ 8.13	1.58	8.45
11	100kN/m <sup>2</sup> を超える	—	— ~ —	—	3mを超える	— ~ —	—	—	100kN/m <sup>2</sup> を超える	—	— ~ —	—	3mを超える	— ~ —	—	—
	それ以外	1.00	0.00 ~ 7.06	89.63	それ以外	0.00 ~ 0.00	1.61	8.61	それ以外	1.00	5.00 ~ 9.56	89.63	それ以外	5.00 ~ 9.56	1.61	8.61
12	100kN/m <sup>2</sup> を超える	—	— ~ —	—	3mを超える	— ~ —	—	—	100kN/m <sup>2</sup> を超える	—	— ~ —	—	3mを超える	— ~ —	—	—
	それ以外	1.00	0.00 ~ 7.13	90.62	それ以外	0.00 ~ 7.13	1.90	10.18	それ以外	1.00	5.00 ~ 9.42	90.62	それ以外	5.00 ~ 9.42	1.90	10.18
13	100kN/m <sup>2</sup> を超える	—	— ~ —	—	3mを超える	— ~ —	—	—	100kN/m <sup>2</sup> を超える	—	— ~ —	—	3mを超える	— ~ —	—	—
	それ以外	1.00	0.00 ~ 7.13	90.64	それ以外	0.00 ~ 7.13	1.90	10.17	それ以外	1.00	5.00 ~ 9.42	90.64	それ以外	5.00 ~ 9.42	1.90	10.17
14	100kN/m <sup>2</sup> を超える	—	— ~ —	—	3mを超える	— ~ —	—	—	100kN/m <sup>2</sup> を超える	—	— ~ —	—	3mを超える	— ~ —	—	—
	それ以外	1.00	0.00 ~ 6.90	87.44	それ以外	0.00 ~ 6.90	1.82	9.72	それ以外	1.00	5.00 ~ 8.58	87.44	それ以外	5.00 ~ 8.58	1.82	9.72
15	100kN/m <sup>2</sup> を超える	—	— ~ —	—	3mを超える	— ~ —	—	—	100kN/m <sup>2</sup> を超える	—	— ~ —	—	3mを超える	— ~ —	—	—
	それ以外	1.00	0.00 ~ 6.08	76.18	それ以外	0.00 ~ 6.08	1.98	10.58	それ以外	1.00	5.00 ~ 7.77	76.18	それ以外	5.00 ~ 7.77	1.98	10.58