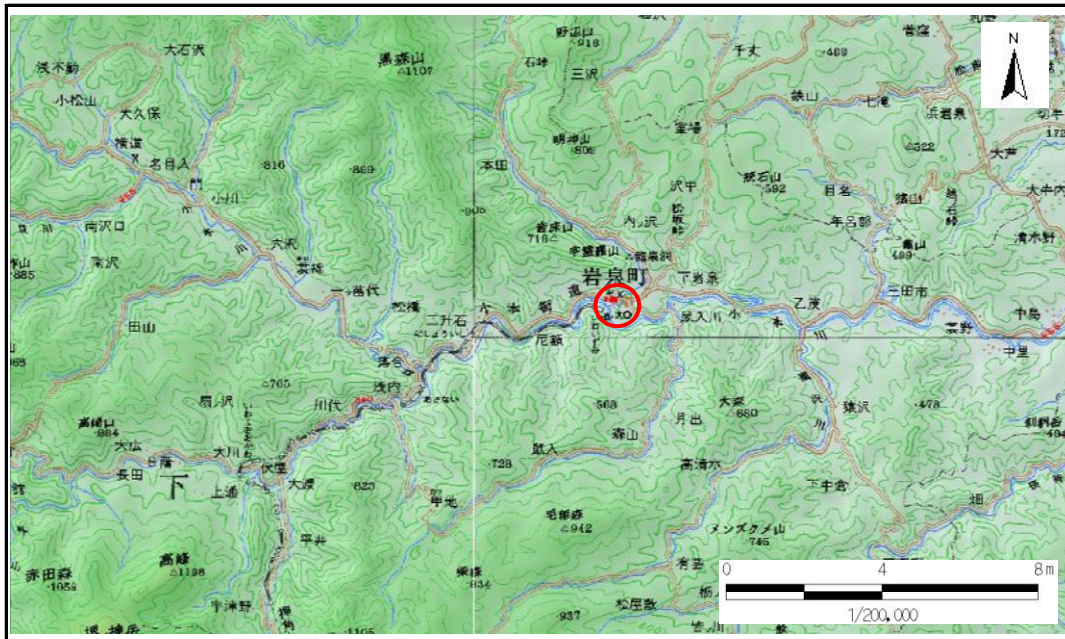


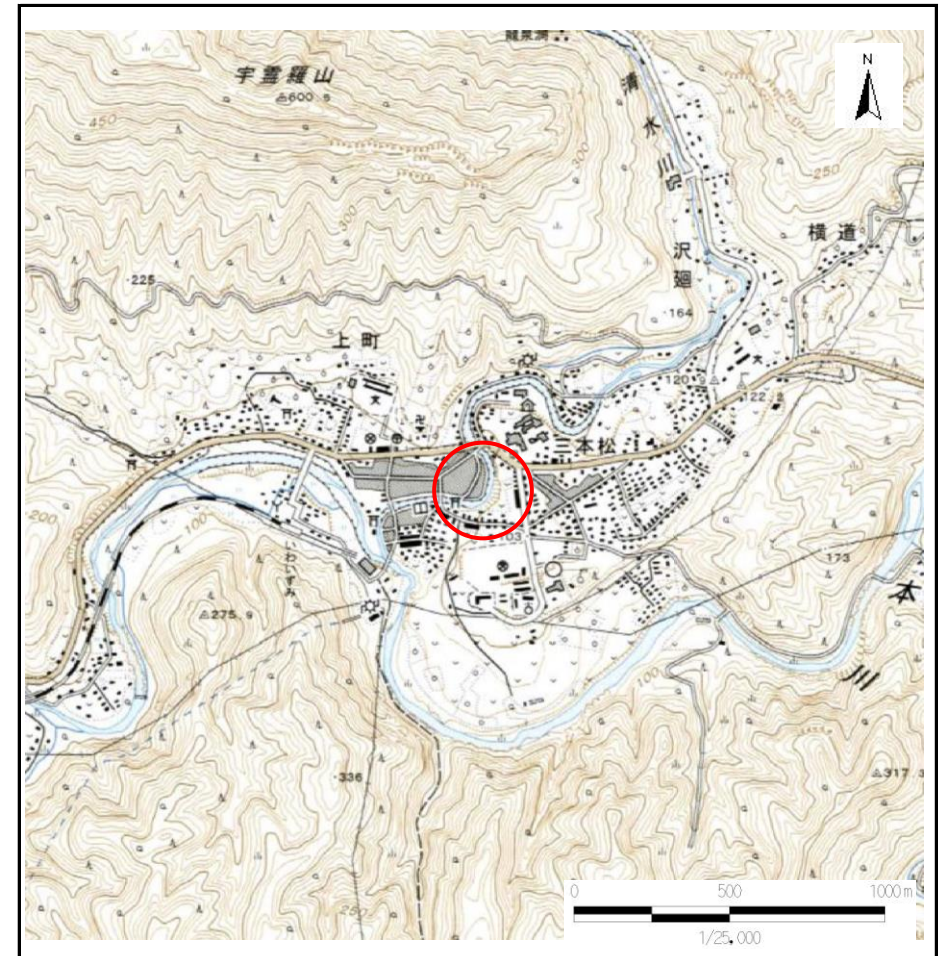
# 土砂災害防止に関する基礎調査(急傾斜地の崩壊)

表紙 概況、位置図

自然現象の種類	急傾斜地の崩壊
箇所番号	062A0629
箇所名	幅坂
所在地	岩手県下閉伊郡岩泉町大字岩泉小字中家
調査機関	宮古地方振興局岩泉土木事務所



概況図 (S=1:200,000)



位置図 (S=1:25,000)

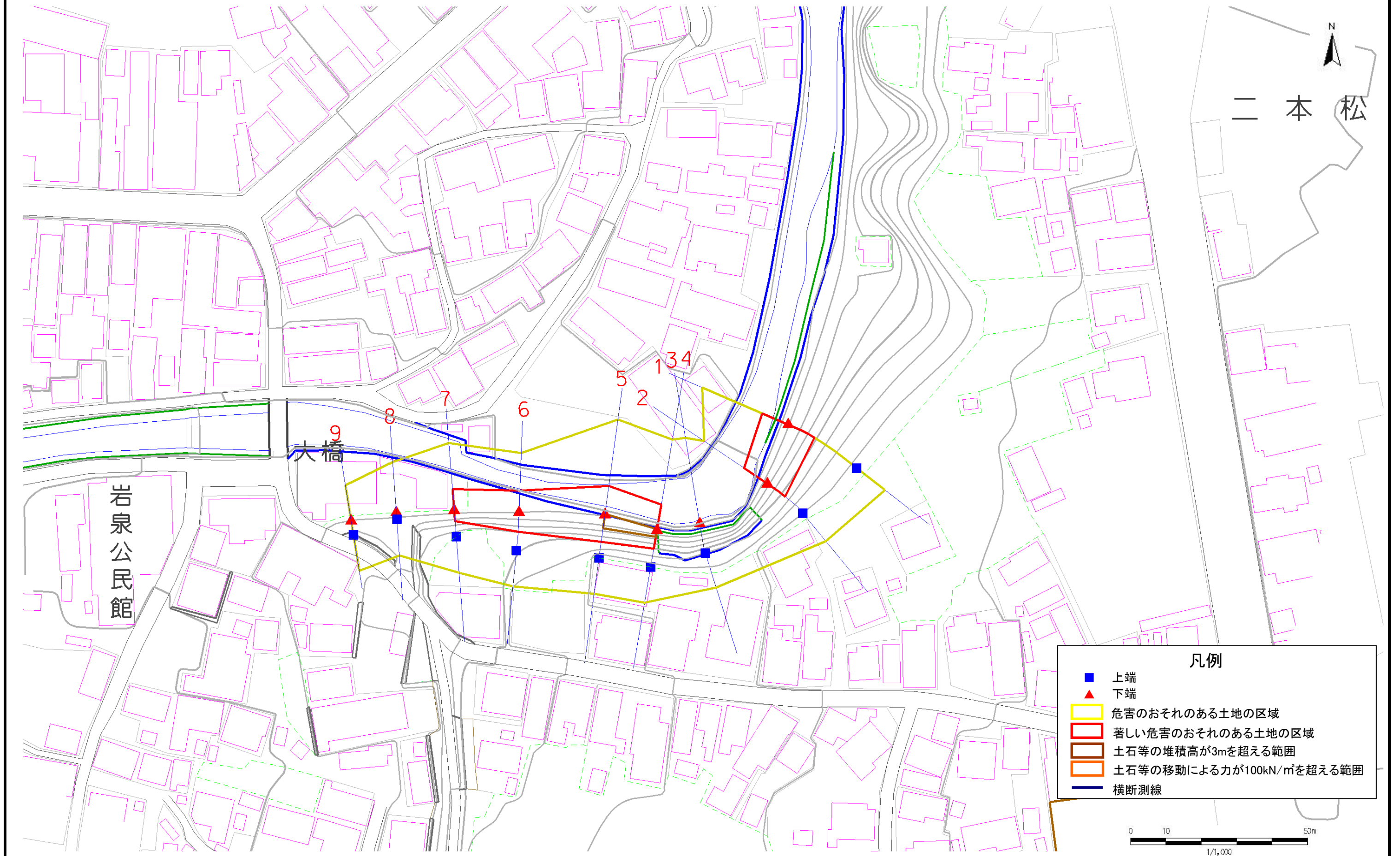
# 急傾斜地の崩壊区域調書

様式3-1 危害のおそれのある土地、著しい危害のおそれのある土地の設定図

調査年度

平成19年度

急傾斜地の位置 箇所番号 062A0629 箇所名 幅坂 所在地 岩手県下閉伊郡岩泉町大字岩泉小字中家





## 急傾斜地の崩壊区域調査

様式3-2 建築物に作用すると想定される衝撃に関する事項

調査年度      平成19年度

急傾斜地の位置		箇所番号		062A0629		箇所名		幅坂		所在地		岩手県下閉伊郡岩泉町大字岩泉小字中家				
横断 測線 番号	急傾斜地の下端に隣接する土地								急傾斜地内							
	土石等の移動の高さと力の大きさ				土石等の堆積高さとの大きさ				土石等の移動の高さと力の大きさ				土石等の堆積高さとの大きさ			
	区分	高さ (m)	下端からの距離 (m)	力の大きさ (kN/m <sup>2</sup> )	区分	下端からの水平 距離(m)	高さ (m)	力の大きさ (kN/m <sup>2</sup> )	区分	高さ (m)	上端からの比高 (m)	力の大きさ (kN/m <sup>2</sup> )	区分	上端からの比高 (m)	高さ (m)	力の大きさ (kN/m <sup>2</sup> )
1	100kN/m <sup>2</sup> を超える	1.00	0.00 ~ 0.08	101.09	3mを超える	~			100kN/m <sup>2</sup> を超える	1.00	12.69 ~ 13.00	101.09	3mを超える	~		
	それ以外	1.00	0.08 ~ 7.86	100.00	それ以外	0.00 ~ 1.18	2.31	12.33	それ以外	1.00	5.00 ~ 12.69	100.00	それ以外	5.00 ~ 13.00	2.31	12.33
2	100kN/m <sup>2</sup> を超える		~		3mを超える	~			100kN/m <sup>2</sup> を超える		~		3mを超える	~		
	それ以外	1.00	0.00 ~ 7.79	99.99	それ以外	0.00 ~ 1.63	2.75	14.74	それ以外	1.00	5.00 ~ 10.60	99.99	それ以外	5.00 ~ 10.60	2.75	14.74
3	100kN/m <sup>2</sup> を超える		~		3mを超える	0.00 ~ 0.50	3.65	19.54	100kN/m <sup>2</sup> を超える		~		3mを超える	10.00 ~ 12.00	3.65	19.54
	それ以外	1.00	0.00 ~ 6.14	77.00	それ以外	0.50 ~ 2.08	3.00	13.20	それ以外	1.00	5.00 ~ 12.00	77.00	それ以外	5.00 ~ 10.00	3.00	15.78
4	100kN/m <sup>2</sup> を超える		~		3mを超える	0.00 ~ 0.33	3.38	18.07	100kN/m <sup>2</sup> を超える		~		3mを超える	10.00 ~ 12.72	3.38	18.07
	それ以外	1.00	0.00 ~ 7.25	92.23	それ以外	0.33 ~ 1.98	2.99	13.20	それ以外	1.00	5.00 ~ 12.72	92.23	それ以外	5.00 ~ 10.00	3.00	14.59
5	100kN/m <sup>2</sup> を超える	1.00	0.00 ~ 0.20	102.86	3mを超える	0.00 ~ 0.17	3.18	17.02	100kN/m <sup>2</sup> を超える	1.00	12.64 ~ 13.26	102.86	3mを超える	10.00 ~ 13.26	3.18	17.02
	それ以外	1.00	0.20 ~ 7.98	100.00	それ以外	0.17 ~ 1.89	3.00	13.20	それ以外	1.00	5.00 ~ 12.64	100.00	それ以外	5.00 ~ 10.00	3.00	13.74
6	100kN/m <sup>2</sup> を超える		~		3mを超える	~			100kN/m <sup>2</sup> を超える		~		3mを超える	~		
	それ以外	1.00	0.00 ~ 6.02	75.34	それ以外	0.00 ~ 0.96	2.56	13.69	それ以外	1.00	5.00 ~ 8.20	75.34	それ以外	5.00 ~ 8.20	2.56	13.69
7	100kN/m <sup>2</sup> を超える		~		3mを超える	~			100kN/m <sup>2</sup> を超える		~		3mを超える	~		
	それ以外	1.00	0.00 ~ 5.86	73.28	それ以外	0.00 ~ 1.07	2.77	14.80	それ以外	1.00	5.00 ~ 9.32	73.28	それ以外	5.00 ~ 9.32	2.77	14.80
8	100kN/m <sup>2</sup> を超える		~		3mを超える	~			100kN/m <sup>2</sup> を超える		~		3mを超える	~		
	それ以外	1.00	0.00 ~ 5.93	74.14	それ以外	0.00 ~ 0.78	2.32	12.40	それ以外	1.00	5.00 ~ 7.00	74.14	それ以外	5.00 ~ 7.00	2.32	12.40
9	100kN/m <sup>2</sup> を超える		~		3mを超える	~			100kN/m <sup>2</sup> を超える		~		3mを超える	~		
	それ以外		~		それ以外	0.00 ~ 1.07	2.76	14.78	それ以外	1.00	5.00 ~ 5.00	45.35	それ以外	5.00 ~ 5.00	2.76	14.78