

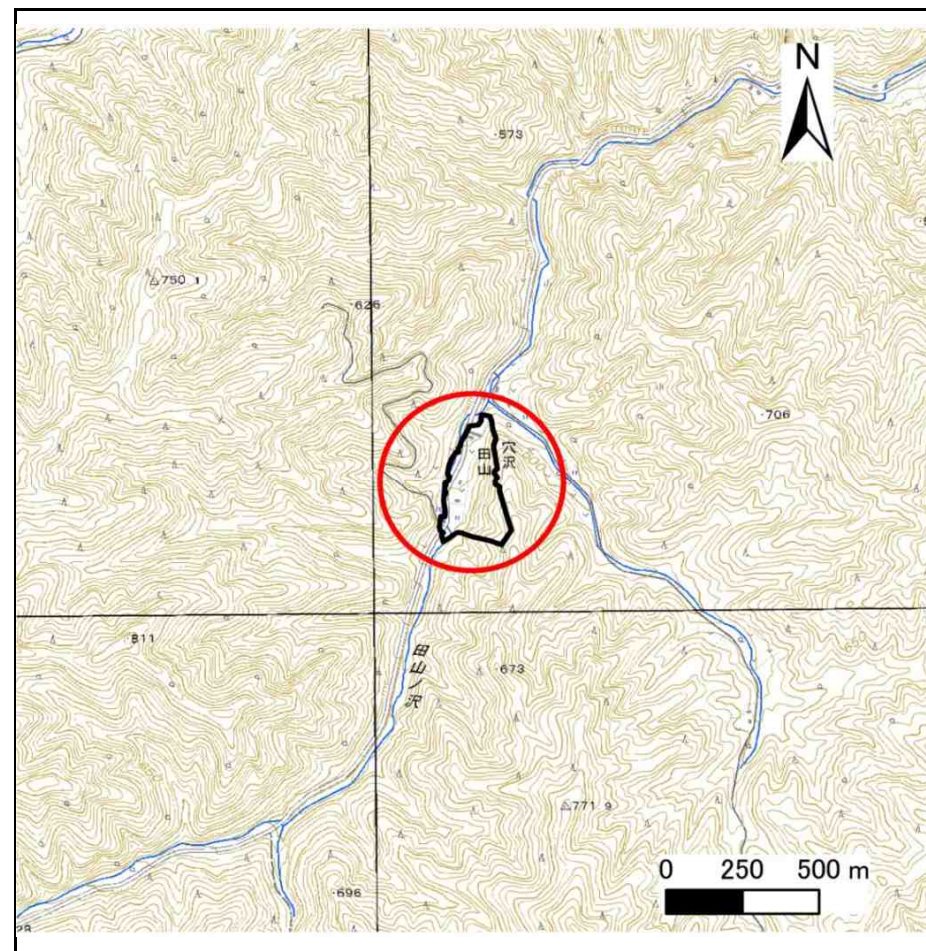
土砂災害防止に関する基礎調査(急傾斜地の崩壊)

表紙 概況、位置図

自然現象の種類	急傾斜地の崩壊
箇所番号	061B1058
箇所名	田山4号
所在地	下閉伊郡岩泉町穴沢字田山
調査機関	沿岸広域振興局土木部岩泉土木センター



概況図(S=1:200,000)



位置図(S=1:25,000)

国土地理院の電子地形図200000『盛岡』及び電子地形図25000『早坂高原、門、釜津田、陸中大川』を掲載

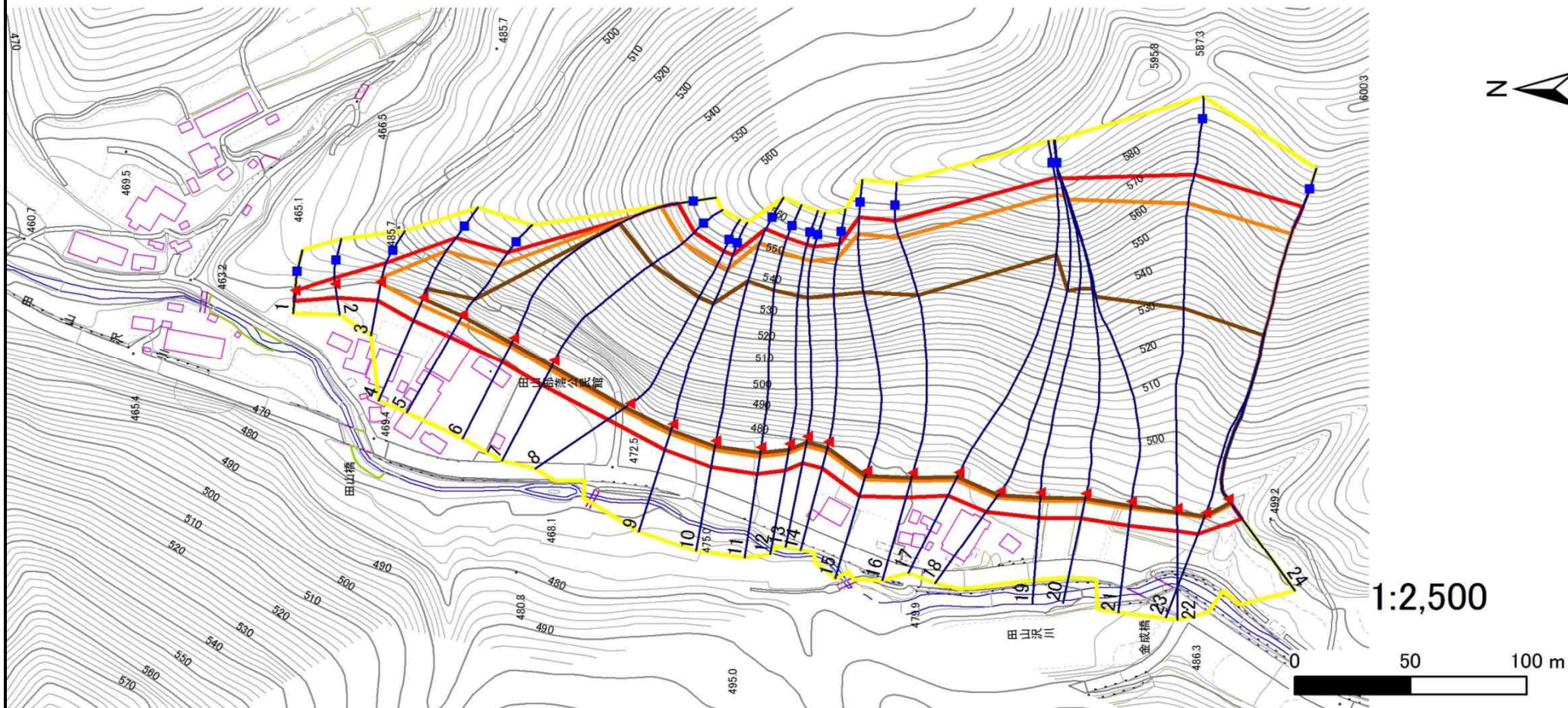
急傾斜地の崩壊区域調査

様式3-1 危害のおそれのある土地、著しい危害のおそれのある土地の設定図

調査年度

平成30年度

急傾斜地の位置 箇所番号 061B1058 箇所名 田山4号 所在地 下閉伊郡岩泉町穴沢字田山



凡例

■ 上端
▲ 下端

— 横断測線

— 危害のおそれのある土地の区域

— 著しい危害のおそれのある土地の区域

— 土石等の移動による力が 100kN/m^2 を超える範囲

— 土石等の堆積高が 3m を超える範囲

急傾斜地の崩壊区域調査

様式3-2 建築物に作用すると想定される衝撃に関する事項(1/2)

調査年度	平成30年度
------	--------

急傾斜地の位置		061B1058			田山4号				所在地		下関伊郡岩泉町穴沢字田山					
横断 測線 番号	急傾斜地の下端に隣接する土地								急傾斜地内							
	土石等の移動の高さと力の大きさ				土石等の堆積高さとの大きさ				土石等の移動の高さと力の大きさ				土石等の堆積高さとの大きさ			
	区分	高さ (m)	下端からの距離 (m)	力の大きさ (kN/m ²)	区分	下端からの水平 距離(m)	高さ (m)	力の大きさ (kN/m ²)	区分	高さ (m)	上端からの比高 (m)	力の大きさ (kN/m ²)	区分	上端からの比高 (m)	高さ (m)	力の大きさ (kN/m ²)
1	100kN/m ² を超える	—	— ~ —	—	3mを超える	— ~ —	—	—	100kN/m ² を超える	—	— ~ —	—	3mを超える	— ~ —	—	—
	それ以外	1.00	0.00 ~ 4.52	56.40	それ以外	0.00 ~ 0.00	1.57	8.38	それ以外	1.00	5.00 ~ 5.00	56.40	それ以外	5.00 ~ 5.00	1.57	8.38
2	100kN/m ² を超える	—	— ~ —	—	3mを超える	— ~ —	—	—	100kN/m ² を超える	—	— ~ —	—	3mを超える	— ~ —	—	—
	それ以外	1.00	0.00 ~ 5.88	73.53	それ以外	0.00 ~ 0.00	1.62	8.68	それ以外	1.00	5.00 ~ 6.90	73.53	それ以外	5.00 ~ 6.90	1.62	8.68
3	100kN/m ² を超える	1.00	0.00 ~ 0.58	108.67	3mを超える	— ~ —	—	—	100kN/m ² を超える	1.00	10.53 ~ 12.17	108.67	3mを超える	— ~ —	—	—
	それ以外	1.00	0.58 ~ 8.37	100.00	それ以外	0.00 ~ 8.37	2.20	11.75	それ以外	1.00	5.00 ~ 10.53	100.00	それ以外	5.00 ~ 12.17	2.20	11.75
4	100kN/m ² を超える	1.00	0.00 ~ 3.12	149.78	3mを超える	0.00 ~ 0.06	3.03	16.24	100kN/m ² を超える	1.00	10.53 ~ 28.53	149.78	3mを超える	25.00 ~ 28.53	3.03	16.24
	それ以外	1.00	3.12 ~ 10.91	100.00	それ以外	0.06 ~ 10.91	3.00	16.05	それ以外	1.00	5.00 ~ 10.53	100.00	それ以外	5.00 ~ 25.00	3.00	16.05
5	100kN/m ² を超える	1.00	0.00 ~ 3.40	154.62	3mを超える	0.00 ~ 0.36	3.19	17.08	100kN/m ² を超える	1.00	10.54 ~ 32.15	154.62	3mを超える	25.00 ~ 32.15	3.19	17.08
	それ以外	1.00	3.40 ~ 11.18	100.00	それ以外	0.36 ~ 11.18	3.00	16.05	それ以外	1.00	5.00 ~ 10.54	100.00	それ以外	5.00 ~ 25.00	3.00	16.05
6	100kN/m ² を超える	1.00	0.00 ~ 3.70	159.92	3mを超える	0.00 ~ 2.17	3.98	21.30	100kN/m ² を超える	1.00	10.55 ~ 78.22	159.92	3mを超える	25.00 ~ 78.22	3.98	21.30
	それ以外	1.00	3.70 ~ 11.48	100.00	それ以外	2.17 ~ 11.48	3.00	16.05	それ以外	1.00	5.00 ~ 10.55	100.00	それ以外	5.00 ~ 25.00	3.00	16.05
7	100kN/m ² を超える	1.00	0.00 ~ 4.06	166.59	3mを超える	0.00 ~ 2.46	4.21	22.55	100kN/m ² を超える	1.00	10.69 ~ 77.49	166.59	3mを超える	25.00 ~ 77.49	4.21	22.55
	それ以外	1.00	4.06 ~ 11.85	100.00	それ以外	2.46 ~ 11.85	3.00	16.05	それ以外	1.00	5.00 ~ 10.69	100.00	それ以外	5.00 ~ 25.00	3.00	16.05
8	100kN/m ² を超える	1.00	0.00 ~ 4.07	166.69	3mを超える	0.00 ~ 2.47	4.23	22.61	100kN/m ² を超える	1.00	10.72 ~ 74.50	166.69	3mを超える	25.00 ~ 74.50	4.23	22.61
	それ以外	1.00	4.07 ~ 11.85	100.00	それ以外	2.47 ~ 11.85	3.00	16.05	それ以外	1.00	5.00 ~ 10.72	100.00	それ以外	5.00 ~ 25.00	3.00	16.05
9	100kN/m ² を超える	1.00	0.00 ~ 4.06	166.54	3mを超える	0.00 ~ 2.46	4.22	22.56	100kN/m ² を超える	1.00	10.70 ~ 74.17	166.54	3mを超える	25.00 ~ 74.17	4.22	22.56
	それ以外	1.00	4.06 ~ 11.85	100.00	それ以外	2.46 ~ 11.85	3.00	16.05	それ以外	1.00	5.00 ~ 10.70	100.00	それ以外	5.00 ~ 25.00	3.00	16.05
10	100kN/m ² を超える	1.00	0.00 ~ 3.99	165.23	3mを超える	0.00 ~ 2.37	4.14	22.15	100kN/m ² を超える	1.00	10.58 ~ 85.29	165.23	3mを超える	25.00 ~ 85.29	4.14	22.15
	それ以外	1.00	3.99 ~ 11.77	100.00	それ以外	2.37 ~ 11.77	3.00	16.05	それ以外	1.00	5.00 ~ 10.58	100.00	それ以外	5.00 ~ 25.00	3.00	16.05
11	100kN/m ² を超える	1.00	0.00 ~ 4.00	165.47	3mを超える	0.00 ~ 2.38	4.15	22.21	100kN/m ² を超える	1.00	10.59 ~ 83.59	165.47	3mを超える	25.00 ~ 83.59	4.15	22.21
	それ以外	1.00	4.00 ~ 11.79	100.00	それ以外	2.38 ~ 11.79	3.00	16.05	それ以外	1.00	5.00 ~ 10.59	100.00	それ以外	5.00 ~ 25.00	3.00	16.05
12	100kN/m ² を超える	1.00	0.00 ~ 4.07	166.70	3mを超える	0.00 ~ 2.46	4.22	22.56	100kN/m ² を超える	1.00	10.70 ~ 82.50	166.70	3mを超える	25.00 ~ 82.50	4.22	22.56
	それ以外	1.00	4.07 ~ 11.85	100.00	それ以外	2.46 ~ 11.85	3.00	16.05	それ以外	1.00	5.00 ~ 10.70	100.00	それ以外	5.00 ~ 25.00	3.00	16.05
13	100kN/m ² を超える	1.00	0.00 ~ 4.08	166.93	3mを超える	0.00 ~ 2.49	4.24	22.67	100kN/m ² を超える	1.00	10.74 ~ 79.51	166.93	3mを超える	25.00 ~ 79.51	4.24	22.67
	それ以外	1.00	4.08 ~ 11.87	100.00	それ以外	2.49 ~ 11.87	3.00	16.05	それ以外	1.00	5.00 ~ 10.74	100.00	それ以外	5.00 ~ 25.00	3.00	16.05
14	100kN/m ² を超える	1.00	0.00 ~ 4.09	167.01	3mを超える	0.00 ~ 2.49	4.24	22.68	100kN/m ² を超える	1.00	10.74 ~ 82.80	167.01	3mを超える	25.00 ~ 82.80	4.24	22.68
	それ以外	1.00	4.09 ~ 11.87	100.00	それ以外	2.49 ~ 11.87	3.00	16.05	それ以外	1.00	5.00 ~ 10.74	100.00	それ以外	5.00 ~ 25.00	3.00	16.05
15	100kN/m ² を超える	1.00	0.00 ~ 3.65	159.19	3mを超える	0.00 ~ 2.14	3.96	21.20	100kN/m ² を超える	1.00	10.57 ~ 90.67	159.19	3mを超える	30.00 ~ 90.67	3.96	21.20
	それ以外	1.00	3.65 ~ 11.44	100.00	それ以外	2.14 ~ 11.44	3.00	16.05	それ以外	1.00	5.00 ~ 10.57	100.00	それ以外	5.00 ~ 30.00	3.00	16.05

急傾斜地の崩壊区域調書

様式3-2 建築物に作用すると想定される衝撃に関する事項(2/2)

調査年度	平成30年度
------	--------

急傾斜地の位置		061B1058			田山4号				所在地		下関伊郡岩泉町穴沢字田山					
横断 測線 番号	急傾斜地の下端に隣接する土地								急傾斜地内							
	土石等の移動の高さと力の大きさ				土石等の堆積高さとの大きさ				土石等の移動の高さと力の大きさ				土石等の堆積高さとの大きさ			
	区分	高さ (m)	下端からの距離 (m)	力の大きさ (kN/m ²)	区分	下端からの水平 距離(m)	高さ (m)	力の大きさ (kN/m ²)	区分	高さ (m)	上端からの比高 (m)	力の大きさ (kN/m ²)	区分	上端からの比高 (m)	高さ (m)	力の大きさ (kN/m ²)
16	100kN/m ² を超える	1.00	0.00 ~ 3.50	156.49	3mを超える	0.00 ~ 2.06	3.91	20.90	100kN/m ² を超える	1.00	10.65 ~ 87.99	156.49	3mを超える	30.00 ~ 87.99	3.91	20.90
	それ以外	1.00	3.50 ~ 11.29	100.00	それ以外	2.06 ~ 11.29	3.00	16.05	それ以外	1.00	5.00 ~ 10.65	100.00	それ以外	5.00 ~ 30.00	3.00	16.05
17	100kN/m ² を超える	1.00	0.00 ~ 3.50	156.39	3mを超える	0.00 ~ 2.06	3.90	20.89	100kN/m ² を超える	1.00	10.65 ~ 106.80	156.39	3mを超える	30.00 ~ 106.80	3.90	20.89
	それ以外	1.00	3.50 ~ 11.28	100.00	それ以外	2.06 ~ 11.28	3.00	16.05	それ以外	1.00	5.00 ~ 10.65	100.00	それ以外	5.00 ~ 30.00	3.00	16.05
18	100kN/m ² を超える	1.00	0.00 ~ 3.27	152.42	3mを超える	0.00 ~ 1.95	3.83	20.51	100kN/m ² を超える	1.00	10.83 ~ 105.11	152.42	3mを超える	40.00 ~ 105.11	3.83	20.51
	それ以外	1.00	3.27 ~ 11.06	100.00	それ以外	1.95 ~ 11.06	3.00	16.05	それ以外	1.00	5.00 ~ 10.83	100.00	それ以外	5.00 ~ 40.00	3.00	16.05
19	100kN/m ² を超える	1.00	0.00 ~ 3.28	152.64	3mを超える	0.00 ~ 1.95	3.84	20.53	100kN/m ² を超える	1.00	10.82 ~ 104.17	152.64	3mを超える	40.00 ~ 104.17	3.84	20.53
	それ以外	1.00	3.28 ~ 11.07	100.00	それ以外	1.95 ~ 11.07	3.00	16.05	それ以外	1.00	5.00 ~ 10.82	100.00	それ以外	5.00 ~ 40.00	3.00	16.05
20	100kN/m ² を超える	1.00	0.00 ~ 3.21	151.37	3mを超える	0.00 ~ 1.92	3.82	20.42	100kN/m ² を超える	1.00	10.89 ~ 102.98	151.37	3mを超える	40.00 ~ 102.98	3.82	20.42
	それ以外	1.00	3.21 ~ 11.00	100.00	それ以外	1.92 ~ 11.00	3.00	16.05	それ以外	1.00	5.00 ~ 10.89	100.00	それ以外	5.00 ~ 40.00	3.00	16.05
21	100kN/m ² を超える	1.00	0.00 ~ 2.81	144.44	3mを超える	0.00 ~ 1.75	3.71	19.88	100kN/m ² を超える	1.00	11.36 ~ 100.84	144.44	3mを超える	40.00 ~ 100.84	3.71	19.88
	それ以外	1.00	2.81 ~ 10.60	100.00	それ以外	1.75 ~ 10.60	3.00	16.05	それ以外	1.00	5.00 ~ 11.36	100.00	それ以外	5.00 ~ 40.00	3.00	16.05
22	100kN/m ² を超える	1.00	0.00 ~ 2.09	132.30	3mを超える	0.00 ~ 1.48	3.57	19.09	100kN/m ² を超える	1.00	12.69 ~ 92.18	132.30	3mを超える	40.00 ~ 92.18	3.57	19.09
	それ以外	1.00	2.09 ~ 9.87	100.00	それ以外	1.48 ~ 9.87	3.00	16.05	それ以外	1.00	5.00 ~ 12.69	100.00	それ以外	5.00 ~ 40.00	3.00	16.05
23	100kN/m ² を超える	1.00	0.00 ~ 2.11	132.68	3mを超える	0.00 ~ 1.49	3.57	19.12	100kN/m ² を超える	1.00	12.64 ~ 88.73	132.68	3mを超える	40.00 ~ 88.73	3.57	19.12
	それ以外	1.00	2.11 ~ 9.89	100.00	それ以外	1.49 ~ 9.89	3.00	16.05	それ以外	1.00	5.00 ~ 12.64	100.00	それ以外	5.00 ~ 40.00	3.00	16.05
24	100kN/m ² を超える	1.00	0.00 ~ 2.46	138.55	3mを超える	0.00 ~ 1.62	3.64	19.48	100kN/m ² を超える	1.00	11.92 ~ 88.71	138.55	3mを超える	40.00 ~ 88.71	3.64	19.48
	それ以外	1.00	2.46 ~ 10.25	100.00	それ以外	1.62 ~ 10.25	3.00	16.05	それ以外	1.00	5.00 ~ 11.92	100.00	それ以外	5.00 ~ 40.00	3.00	16.05
	100kN/m ² を超える		~		3mを超える	~			100kN/m ² を超える		~		3mを超える	~		
	それ以外		~		それ以外	~			それ以外		~		それ以外	~		
	100kN/m ² を超える		~		3mを超える	~			100kN/m ² を超える		~		3mを超える	~		
	それ以外		~		それ以外	~			それ以外		~		それ以外	~		
	100kN/m ² を超える		~		3mを超える	~			100kN/m ² を超える		~		3mを超える	~		
	それ以外		~		それ以外	~			それ以外		~		それ以外	~		
	100kN/m ² を超える		~		3mを超える	~			100kN/m ² を超える		~		3mを超える	~		
	それ以外		~		それ以外	~			それ以外		~		それ以外	~		