

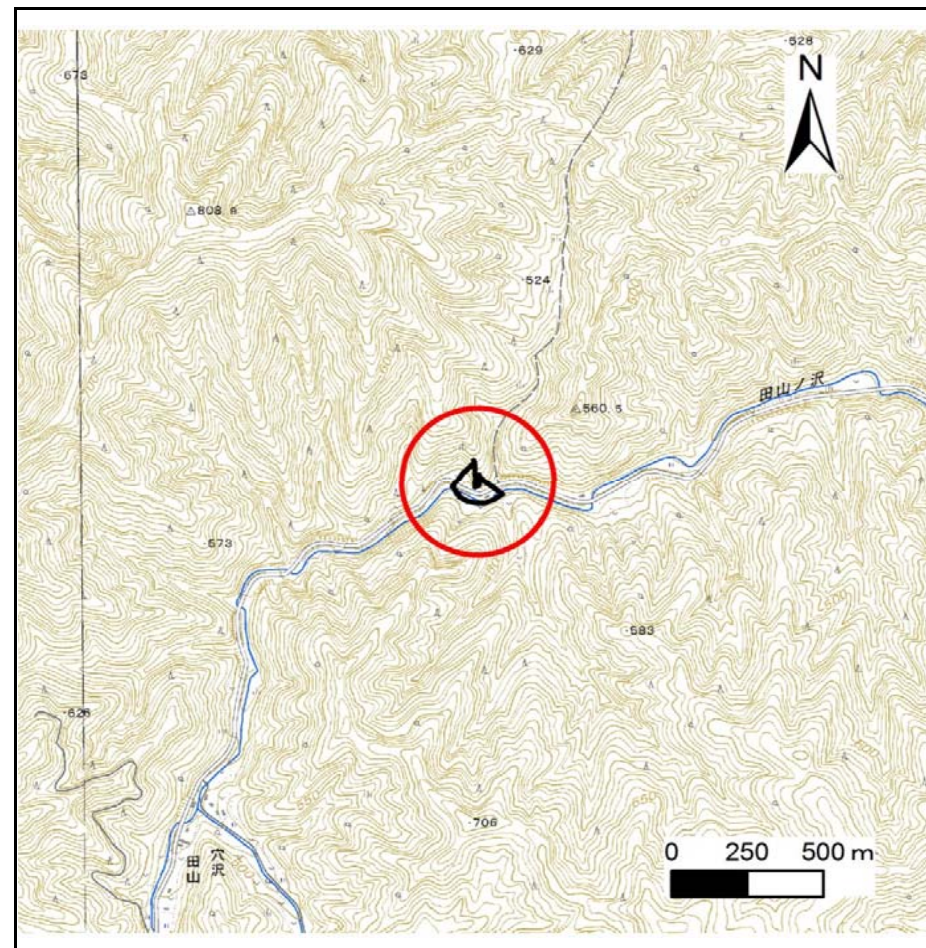
# 土砂災害防止に関する基礎調査(急傾斜地の崩壊)

表紙 概況、位置図

|         |                    |
|---------|--------------------|
| 自然現象の種類 | 急傾斜地の崩壊            |
| 箇所番号    | 061B1047           |
| 箇所名     | 田山1号               |
| 所在地     | 下閉伊郡岩泉町穴沢字田山       |
| 調査機関    | 沿岸広域振興局土木部岩泉土木センター |



位置図(S=1:200,000)



概況図(S=1:25,000)

国土地理院の電子地形図20000(地図画像)『盛岡』及び電子地形図25000(地図画像)『門』を掲載

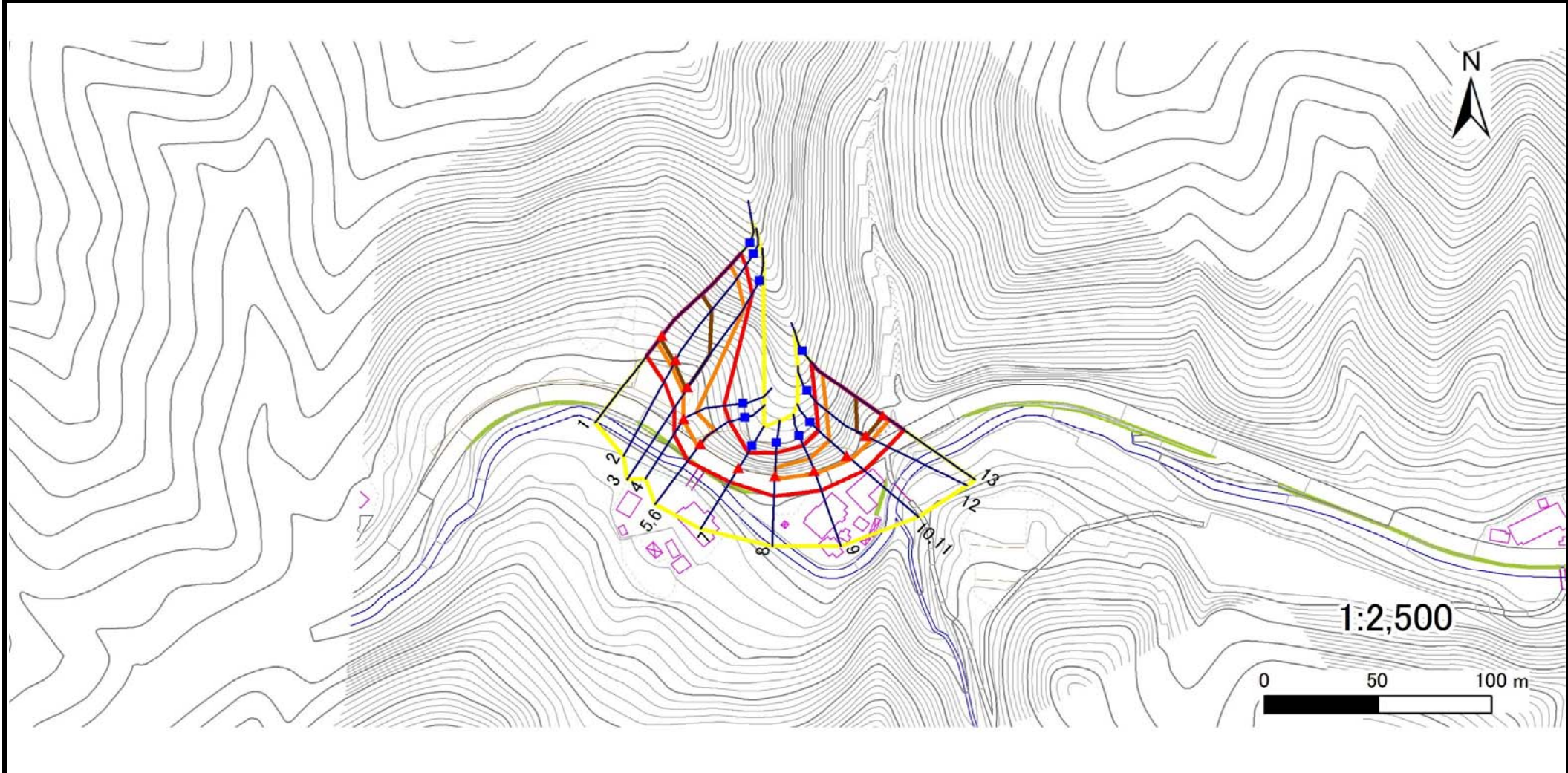


# 急傾斜地の崩壊区域調査

様式3-1 危害のおそれのある土地、著しい危害のおそれのある土地の設定図

調査年度 平成29年度

急傾斜地の位置 箇所番号 061B1047 箇所名 田山1号 所在地 下閉伊郡岩泉町穴沢字田山



1:2,500



|    |      |        |                     |  |
|----|------|--------|---------------------|--|
| 凡例 | ■ 上端 | — 横断測線 | ■ 危害のおそれのある土地の区域    | ■ 土石等の移動による力が100kN/m <sup>2</sup> を超える範囲 |
|    | ▲ 下端 |        | ■ 著しい危害のおそれのある土地の区域 | ■ 土石等の堆積高が3mを超える範囲                       |

# 急傾斜地の崩壊区域調査

様式3-2 建築物に作用すると想定される衝撃に関する事項(1/1)

|      |        |
|------|--------|
| 調査年度 | 平成29年度 |
|------|--------|

| 急傾斜地の位置        |                           | 061B1047  |                |                               | 田山1号          |                  |           |                               | 所在地                       |           | 下閉伊郡岩泉町穴沢字田山   |                               |               |                |           |                               |
|----------------|---------------------------|-----------|----------------|-------------------------------|---------------|------------------|-----------|-------------------------------|---------------------------|-----------|----------------|-------------------------------|---------------|----------------|-----------|-------------------------------|
| 横断<br>測線<br>番号 | 急傾斜地の下端に隣接する土地            |           |                |                               |               |                  |           |                               | 急傾斜地内                     |           |                |                               |               |                |           |                               |
|                | 土石等の移動の高さと力の大きさ           |           |                |                               | 土石等の堆積高さとの大きさ |                  |           |                               | 土石等の移動の高さと力の大きさ           |           |                |                               | 土石等の堆積高さとの大きさ |                |           |                               |
|                | 区分                        | 高さ<br>(m) | 下端からの距離<br>(m) | 力の大きさ<br>(kN/m <sup>2</sup> ) | 区分            | 下端からの水平<br>距離(m) | 高さ<br>(m) | 力の大きさ<br>(kN/m <sup>2</sup> ) | 区分                        | 高さ<br>(m) | 上端からの比高<br>(m) | 力の大きさ<br>(kN/m <sup>2</sup> ) | 区分            | 上端からの比高<br>(m) | 高さ<br>(m) | 力の大きさ<br>(kN/m <sup>2</sup> ) |
| 1              | 100kN/m <sup>2</sup> を超える | 1.00      | 0.00 ~ 3.72    | 160.45                        | 3mを超える        | 0.00 ~ 1.38      | 3.68      | 18.61                         | 100kN/m <sup>2</sup> を超える | 1.00      | 10.53 ~ 45.25  | 160.45                        | 3mを超える        | 25.00 ~ 45.25  | 3.68      | 18.61                         |
|                | それ以外                      | 1.00      | 3.72 ~ 11.51   | 100.00                        | それ以外          | 1.38 ~ 11.51     | 3.00      | 15.16                         | それ以外                      | 1.00      | 5.00 ~ 10.53   | 100.00                        | それ以外          | 5.00 ~ 25.00   | 3.00      | 15.16                         |
| 2              | 100kN/m <sup>2</sup> を超える | 1.00      | 0.00 ~ 3.74    | 160.67                        | 3mを超える        | 0.00 ~ 1.38      | 3.68      | 18.59                         | 100kN/m <sup>2</sup> を超える | 1.00      | 10.53 ~ 46.72  | 160.67                        | 3mを超える        | 25.00 ~ 46.72  | 3.68      | 18.59                         |
|                | それ以外                      | 1.00      | 3.74 ~ 11.52   | 100.00                        | それ以外          | 1.38 ~ 11.52     | 3.00      | 15.16                         | それ以外                      | 1.00      | 5.00 ~ 10.53   | 100.00                        | それ以外          | 5.00 ~ 25.00   | 3.00      | 15.16                         |
| 3              | 100kN/m <sup>2</sup> を超える | 1.00      | 0.00 ~ 3.52    | 156.75                        | 3mを超える        | 0.00 ~ 1.25      | 3.59      | 18.17                         | 100kN/m <sup>2</sup> を超える | 1.00      | 10.56 ~ 43.39  | 156.75                        | 3mを超える        | 30.00 ~ 43.39  | 3.59      | 18.17                         |
|                | それ以外                      | 1.00      | 3.52 ~ 11.30   | 100.00                        | それ以外          | 1.25 ~ 11.30     | 3.00      | 15.16                         | それ以外                      | 1.00      | 5.00 ~ 10.56   | 100.00                        | それ以外          | 5.00 ~ 30.00   | 3.00      | 15.16                         |
| 4              | 100kN/m <sup>2</sup> を超える | 1.00      | 0.00 ~ 0.79    | 111.73                        | 3mを超える        | — ~ —            | —         | —                             | 100kN/m <sup>2</sup> を超える | 1.00      | 12.38 ~ 16.15  | 111.73                        | 3mを超える        | — ~ —          | —         | —                             |
|                | それ以外                      | 1.00      | 0.79 ~ 8.57    | 100.00                        | それ以外          | 0.00 ~ 8.57      | 2.11      | 10.68                         | それ以外                      | 1.00      | 5.00 ~ 12.38   | 100.00                        | それ以外          | 5.00 ~ 16.15   | 2.11      | 10.68                         |
| 5              | 100kN/m <sup>2</sup> を超える | 1.00      | 0.00 ~ 1.70    | 126.02                        | 3mを超える        | — ~ —            | —         | —                             | 100kN/m <sup>2</sup> を超える | 1.00      | 10.64 ~ 17.06  | 126.02                        | 3mを超える        | — ~ —          | —         | —                             |
|                | それ以外                      | 1.00      | 1.70 ~ 9.48    | 100.00                        | それ以外          | 0.00 ~ 9.48      | 2.30      | 11.62                         | それ以外                      | 1.00      | 5.00 ~ 10.64   | 100.00                        | それ以外          | 5.00 ~ 17.06   | 2.30      | 11.62                         |
| 6              | 100kN/m <sup>2</sup> を超える | 1.00      | 0.00 ~ 1.70    | 126.02                        | 3mを超える        | — ~ —            | —         | —                             | 100kN/m <sup>2</sup> を超える | 1.00      | 10.64 ~ 17.06  | 126.02                        | 3mを超える        | — ~ —          | —         | —                             |
|                | それ以外                      | 1.00      | 1.70 ~ 9.48    | 100.00                        | それ以外          | 0.00 ~ 9.48      | 2.12      | 10.70                         | それ以外                      | 1.00      | 5.00 ~ 10.64   | 100.00                        | それ以外          | 5.00 ~ 17.06   | 2.12      | 10.70                         |
| 7              | 100kN/m <sup>2</sup> を超える | —         | — ~ —          | —                             | 3mを超える        | — ~ —            | —         | —                             | 100kN/m <sup>2</sup> を超える | —         | — ~ —          | —                             | 3mを超える        | — ~ —          | —         | —                             |
|                | それ以外                      | 1.00      | 0.00 ~ 7.59    | 97.23                         | それ以外          | 0.00 ~ 7.59      | 2.25      | 11.38                         | それ以外                      | 1.00      | 5.00 ~ 16.20   | 97.23                         | それ以外          | 5.00 ~ 16.20   | 2.25      | 11.38                         |
| 8              | 100kN/m <sup>2</sup> を超える | 1.00      | 0.00 ~ 1.18    | 117.79                        | 3mを超える        | — ~ —            | —         | —                             | 100kN/m <sup>2</sup> を超える | 1.00      | 11.93 ~ 16.00  | 117.79                        | 3mを超える        | — ~ —          | —         | —                             |
|                | それ以外                      | 1.00      | 1.18 ~ 8.96    | 100.00                        | それ以外          | 0.00 ~ 8.96      | 2.00      | 10.11                         | それ以外                      | 1.00      | 5.00 ~ 11.93   | 100.00                        | それ以外          | 5.00 ~ 16.00   | 2.00      | 10.11                         |
| 9              | 100kN/m <sup>2</sup> を超える | 1.00      | 0.00 ~ 1.61    | 124.60                        | 3mを超える        | — ~ —            | —         | —                             | 100kN/m <sup>2</sup> を超える | 1.00      | 12.07 ~ 18.20  | 124.60                        | 3mを超える        | — ~ —          | —         | —                             |
|                | それ以外                      | 1.00      | 1.61 ~ 9.39    | 100.00                        | それ以外          | 0.00 ~ 9.39      | 2.01      | 10.17                         | それ以外                      | 1.00      | 5.00 ~ 12.07   | 100.00                        | それ以外          | 5.00 ~ 18.20   | 2.01      | 10.17                         |
| 10             | 100kN/m <sup>2</sup> を超える | 1.00      | 0.00 ~ 2.39    | 137.34                        | 3mを超える        | — ~ —            | —         | —                             | 100kN/m <sup>2</sup> を超える | 1.00      | 11.15 ~ 20.98  | 137.34                        | 3mを超える        | — ~ —          | —         | —                             |
|                | それ以外                      | 1.00      | 2.39 ~ 10.18   | 100.00                        | それ以外          | 0.00 ~ 10.18     | 2.58      | 13.02                         | それ以外                      | 1.00      | 5.00 ~ 11.15   | 100.00                        | それ以外          | 5.00 ~ 20.98   | 2.58      | 13.02                         |
| 11             | 100kN/m <sup>2</sup> を超える | 1.00      | 0.00 ~ 2.39    | 137.34                        | 3mを超える        | — ~ —            | —         | —                             | 100kN/m <sup>2</sup> を超える | 1.00      | 11.15 ~ 20.98  | 137.34                        | 3mを超える        | — ~ —          | —         | —                             |
|                | それ以外                      | 1.00      | 2.39 ~ 10.18   | 100.00                        | それ以外          | 0.00 ~ 10.18     | 2.94      | 14.85                         | それ以外                      | 1.00      | 5.00 ~ 11.15   | 100.00                        | それ以外          | 5.00 ~ 20.98   | 2.94      | 14.85                         |
| 12             | 100kN/m <sup>2</sup> を超える | 1.00      | 0.00 ~ 3.28    | 152.56                        | 3mを超える        | 0.00 ~ 0.32      | 3.18      | 16.10                         | 100kN/m <sup>2</sup> を超える | 1.00      | 10.71 ~ 28.74  | 152.56                        | 3mを超える        | 25.00 ~ 28.74  | 3.18      | 16.10                         |
|                | それ以外                      | 1.00      | 3.28 ~ 11.07   | 100.00                        | それ以外          | 0.32 ~ 11.07     | 3.00      | 15.16                         | それ以外                      | 1.00      | 5.00 ~ 10.71   | 100.00                        | それ以外          | 5.00 ~ 25.00   | 3.00      | 15.16                         |
| 13             | 100kN/m <sup>2</sup> を超える | 1.00      | 0.00 ~ 3.53    | 156.98                        | 3mを超える        | 0.00 ~ 0.33      | 3.17      | 16.03                         | 100kN/m <sup>2</sup> を超える | 1.00      | 10.53 ~ 36.48  | 156.98                        | 3mを超える        | 25.00 ~ 36.48  | 3.17      | 16.03                         |
|                | それ以外                      | 1.00      | 3.53 ~ 11.32   | 100.00                        | それ以外          | 0.33 ~ 11.32     | 3.00      | 15.16                         | それ以外                      | 1.00      | 5.00 ~ 10.53   | 100.00                        | それ以外          | 5.00 ~ 25.00   | 3.00      | 15.16                         |
|                | 100kN/m <sup>2</sup> を超える |           | ~              |                               | 3mを超える        | ~                |           |                               | 100kN/m <sup>2</sup> を超える |           | ~              |                               | 3mを超える        | ~              |           |                               |
|                | それ以外                      |           | ~              |                               | それ以外          | ~                |           |                               | それ以外                      |           | ~              |                               | それ以外          | ~              |           |                               |
|                | 100kN/m <sup>2</sup> を超える |           | ~              |                               | 3mを超える        | ~                |           |                               | 100kN/m <sup>2</sup> を超える |           | ~              |                               | 3mを超える        | ~              |           |                               |
|                | それ以外                      |           | ~              |                               | それ以外          | ~                |           |                               | それ以外                      |           | ~              |                               | それ以外          | ~              |           |                               |