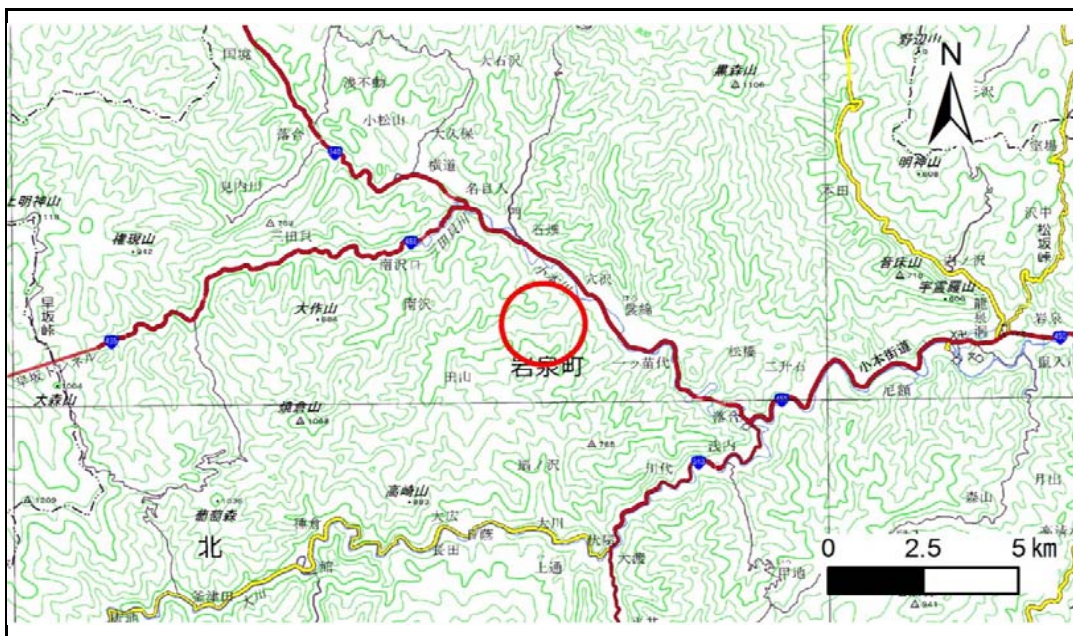


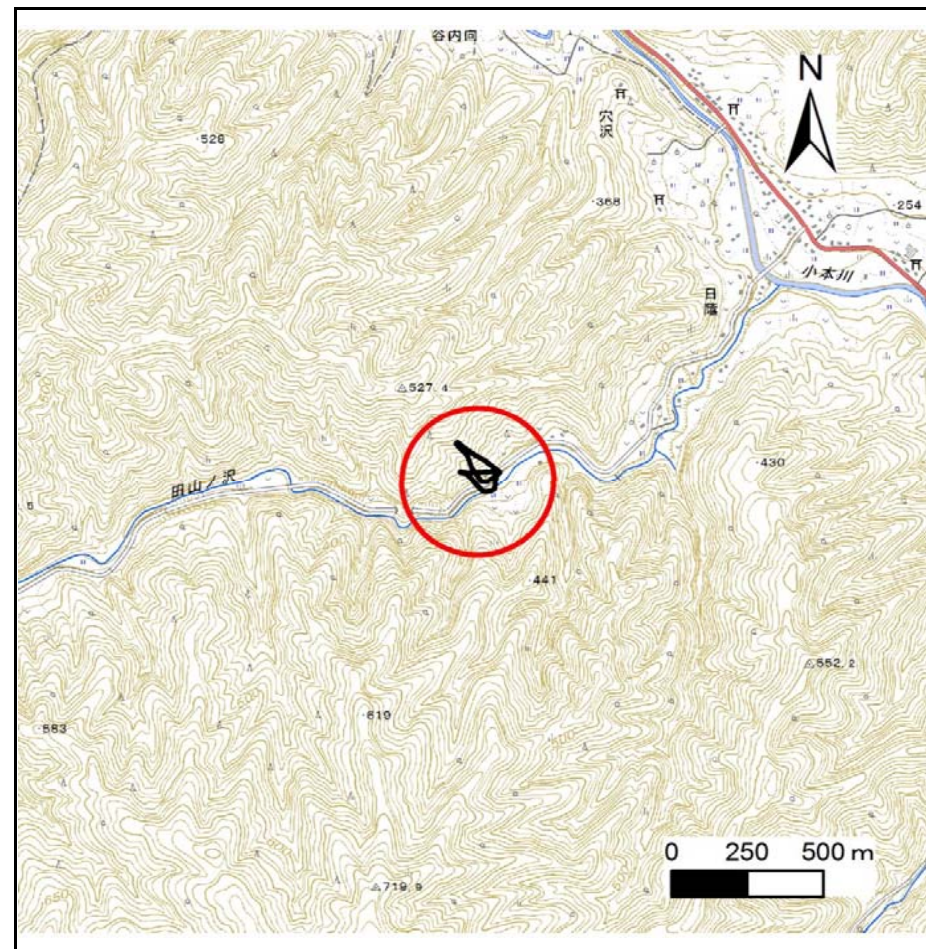
# 土砂災害防止に関する基礎調査(急傾斜地の崩壊)

表紙 概況、位置図

自然現象の種類	急傾斜地の崩壊
箇所番号	061B1045
箇所名	小船
所在地	下閉伊郡岩泉町穴沢字小船
調査機関	沿岸広域振興局土木部岩泉土木センター



位置図(S=1:200,000)



概況図(S=1:25,000)

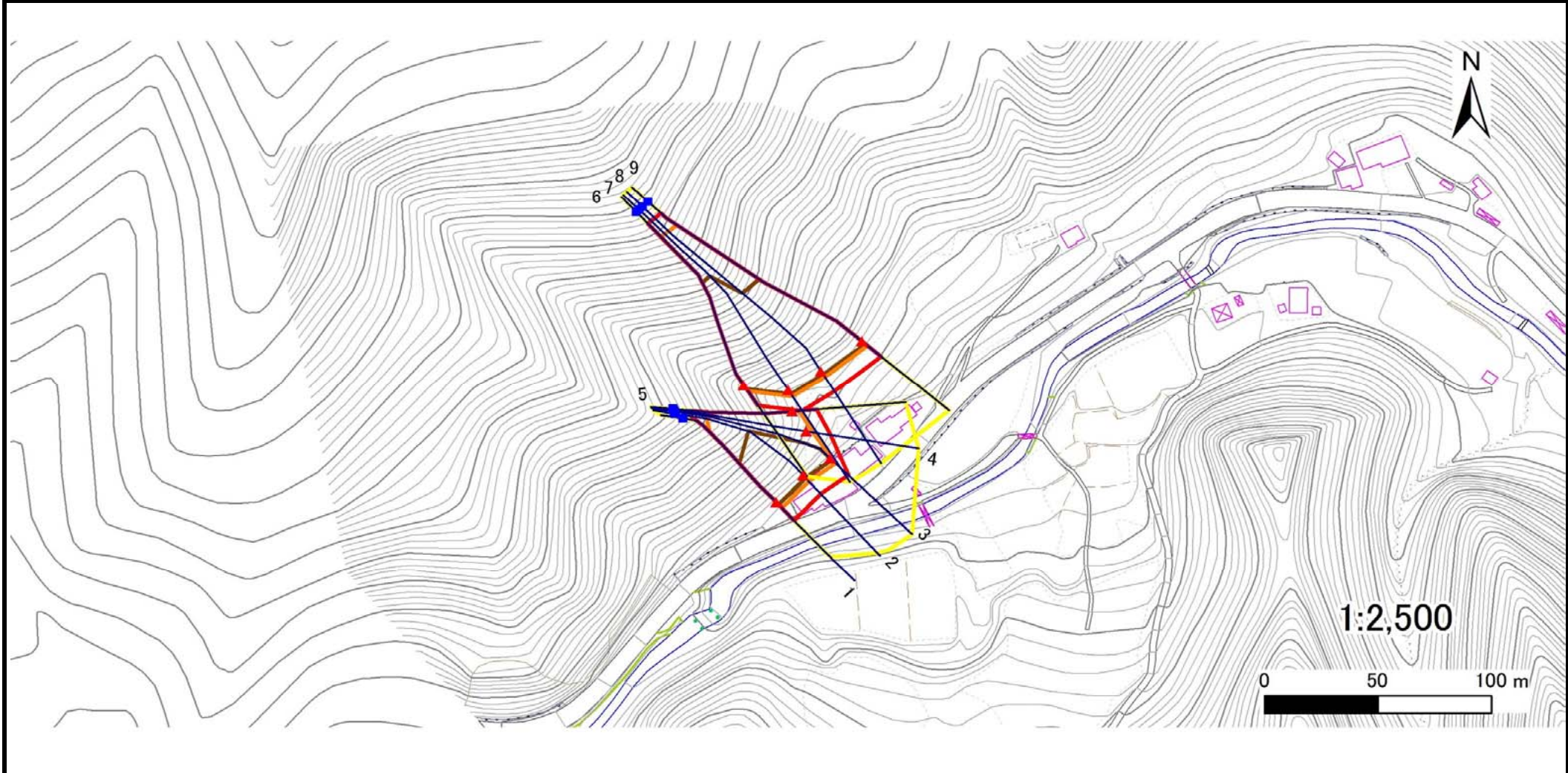
国土地理院の電子地形図20000(地図画像)『盛岡』及び電子地形図25000(地図画像)『門』を掲載

# 急傾斜地の崩壊区域調査

様式3-1 危害のおそれのある土地、著しい危害のおそれのある土地の設定図

調査年度 平成29年度

急傾斜地の位置 箇所番号 061B1045 箇所名 小船 所在地 下閉伊郡岩泉町穴沢字小船



凡例	■ 上端	— 横断測線	■ 危害のおそれのある土地の区域	■ 土石等の移動による力が100kN/m <sup>2</sup> を超える範囲
	▲ 下端		■ 著しい危害のおそれのある土地の区域	■ 土石等の堆積高が3mを超える範囲

## 急傾斜地の崩壊区域調書

様式3-2 建築物に作用すると想定される衝撃に関する事項(1/1)

調査年度	平成29年度
------	--------

急傾斜地の位置		箇所番号			箇所名				所在地		下閉伊郡岩泉町穴沢字小船					
横断 測線 番号	急傾斜地の下端に隣接する土地								急傾斜地内							
	土石等の移動の高さと力の大きさ				土石等の堆積高さとの大きさ				土石等の移動の高さと力の大きさ				土石等の堆積高さとの大きさ			
	区分	高さ (m)	下端からの距離 (m)	力の大きさ (kN/m <sup>2</sup> )	区分	下端からの水平 距離(m)	高さ (m)	力の大きさ (kN/m <sup>2</sup> )	区分	高さ (m)	上端からの比高 (m)	力の大きさ (kN/m <sup>2</sup> )	区分	上端からの比高 (m)	高さ (m)	力の大きさ (kN/m <sup>2</sup> )
1	100kN/m <sup>2</sup> を超える	1.00	0.00 ~ 3.58	157.86	3mを超える	0.00 ~ 1.30	3.62	18.31	100kN/m <sup>2</sup> を超える	1.00	10.54 ~ 43.21	157.86	3mを超える	25.00 ~ 43.21	3.62	18.31
	それ以外	1.00	3.58 ~ 11.37	100.00	それ以外	1.30 ~ 11.37	3.00	15.16	それ以外	1.00	5.00 ~ 10.54	100.00	それ以外	5.00 ~ 25.00	3.00	15.16
2	100kN/m <sup>2</sup> を超える	1.00	0.00 ~ 3.65	159.06	3mを超える	0.00 ~ 1.29	3.62	18.31	100kN/m <sup>2</sup> を超える	1.00	10.54 ~ 48.87	159.06	3mを超える	25.00 ~ 48.87	3.62	18.31
	それ以外	1.00	3.65 ~ 11.43	100.00	それ以外	1.29 ~ 11.43	3.00	15.16	それ以外	1.00	5.00 ~ 10.54	100.00	それ以外	5.00 ~ 25.00	3.00	15.16
3	100kN/m <sup>2</sup> を超える	1.00	0.00 ~ 3.16	150.38	3mを超える	0.00 ~ 1.02	3.46	17.48	100kN/m <sup>2</sup> を超える	1.00	10.88 ~ 49.27	150.38	3mを超える	40.00 ~ 49.27	3.46	17.48
	それ以外	1.00	3.16 ~ 10.94	100.00	それ以外	1.02 ~ 10.94	3.00	15.16	それ以外	1.00	5.00 ~ 10.88	100.00	それ以外	5.00 ~ 40.00	3.00	15.16
4	100kN/m <sup>2</sup> を超える	1.00	0.00 ~ 2.80	144.32	3mを超える	— ~ —	—	—	100kN/m <sup>2</sup> を超える	1.00	11.15 ~ 38.46	144.32	3mを超える	— ~ —	—	—
	それ以外	1.00	2.80 ~ 10.59	100.00	それ以外	0.00 ~ 10.59	2.93	14.83	それ以外	1.00	5.00 ~ 11.15	100.00	それ以外	5.00 ~ 38.46	2.93	14.83
5	100kN/m <sup>2</sup> を超える	1.00	0.00 ~ 2.78	143.98	3mを超える	— ~ —	—	—	100kN/m <sup>2</sup> を超える	1.00	11.07 ~ 34.62	143.98	3mを超える	— ~ —	—	—
	それ以外	1.00	2.78 ~ 10.57	100.00	それ以外	0.00 ~ 10.57	2.95	14.90	それ以外	1.00	5.00 ~ 11.07	100.00	それ以外	5.00 ~ 34.62	2.95	14.90
6	100kN/m <sup>2</sup> を超える	1.00	0.00 ~ 3.32	153.26	3mを超える	0.00 ~ 1.98	3.85	19.47	100kN/m <sup>2</sup> を超える	1.00	10.78 ~ 65.34	153.26	3mを超える	30.00 ~ 65.34	3.85	19.47
	それ以外	1.00	3.32 ~ 11.10	100.00	それ以外	1.98 ~ 11.10	3.00	15.16	それ以外	1.00	5.00 ~ 10.78	100.00	それ以外	5.00 ~ 30.00	3.00	15.16
7	100kN/m <sup>2</sup> を超える	1.00	0.00 ~ 3.35	153.83	3mを超える	0.00 ~ 1.99	3.86	19.50	100kN/m <sup>2</sup> を超える	1.00	10.76 ~ 74.00	153.83	3mを超える	30.00 ~ 74.00	3.86	19.50
	それ以外	1.00	3.35 ~ 11.14	100.00	それ以外	1.99 ~ 11.14	3.00	15.16	それ以外	1.00	5.00 ~ 10.76	100.00	それ以外	5.00 ~ 30.00	3.00	15.16
8	100kN/m <sup>2</sup> を超える	1.00	0.00 ~ 3.20	151.20	3mを超える	0.00 ~ 1.92	3.81	19.28	100kN/m <sup>2</sup> を超える	1.00	10.89 ~ 73.90	151.20	3mを超える	40.00 ~ 73.90	3.81	19.28
	それ以外	1.00	3.20 ~ 10.99	100.00	それ以外	1.92 ~ 10.99	3.00	15.16	それ以外	1.00	5.00 ~ 10.89	100.00	それ以外	5.00 ~ 40.00	3.00	15.16
9	100kN/m <sup>2</sup> を超える	1.00	0.00 ~ 3.08	149.08	3mを超える	0.00 ~ 1.87	3.78	19.11	100kN/m <sup>2</sup> を超える	1.00	11.02 ~ 75.61	149.08	3mを超える	40.00 ~ 75.61	3.78	19.11
	それ以外	1.00	3.08 ~ 10.87	100.00	それ以外	1.87 ~ 10.87	3.00	15.16	それ以外	1.00	5.00 ~ 11.02	100.00	それ以外	5.00 ~ 40.00	3.00	15.16
	100kN/m <sup>2</sup> を超える		~		3mを超える	~			100kN/m <sup>2</sup> を超える		~		3mを超える	~		
	それ以外		~		それ以外	~			それ以外		~		それ以外	~		
	100kN/m <sup>2</sup> を超える		~		3mを超える	~			100kN/m <sup>2</sup> を超える		~		3mを超える	~		
	それ以外		~		それ以外	~			それ以外		~		それ以外	~		
	100kN/m <sup>2</sup> を超える		~		3mを超える	~			100kN/m <sup>2</sup> を超える		~		3mを超える	~		
	それ以外		~		それ以外	~			それ以外		~		それ以外	~		
	100kN/m <sup>2</sup> を超える		~		3mを超える	~			100kN/m <sup>2</sup> を超える		~		3mを超える	~		
	それ以外		~		それ以外	~			それ以外		~		それ以外	~		