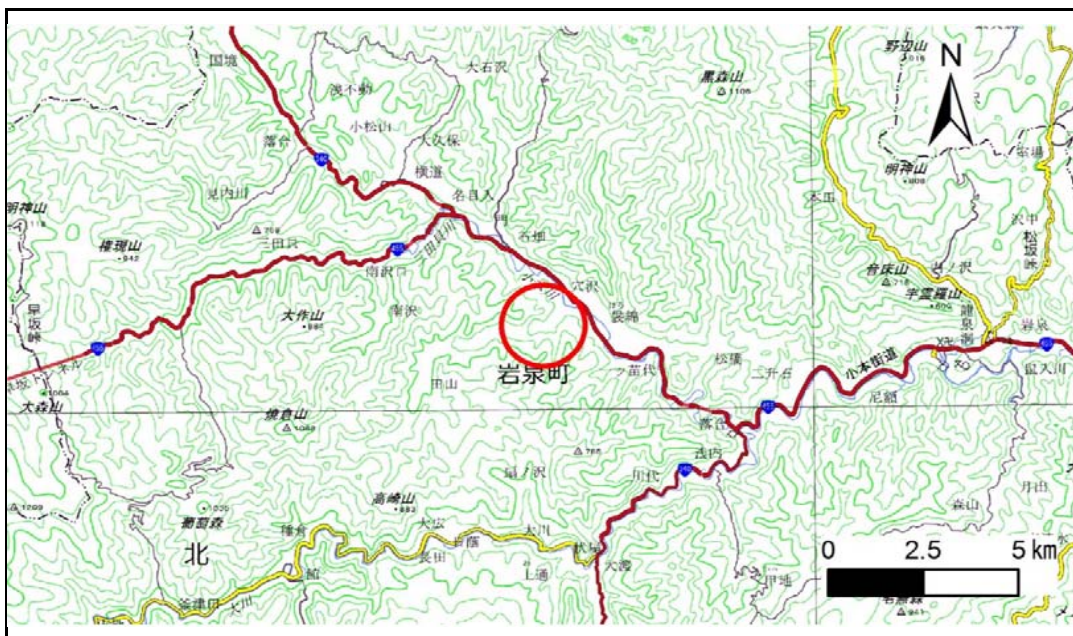


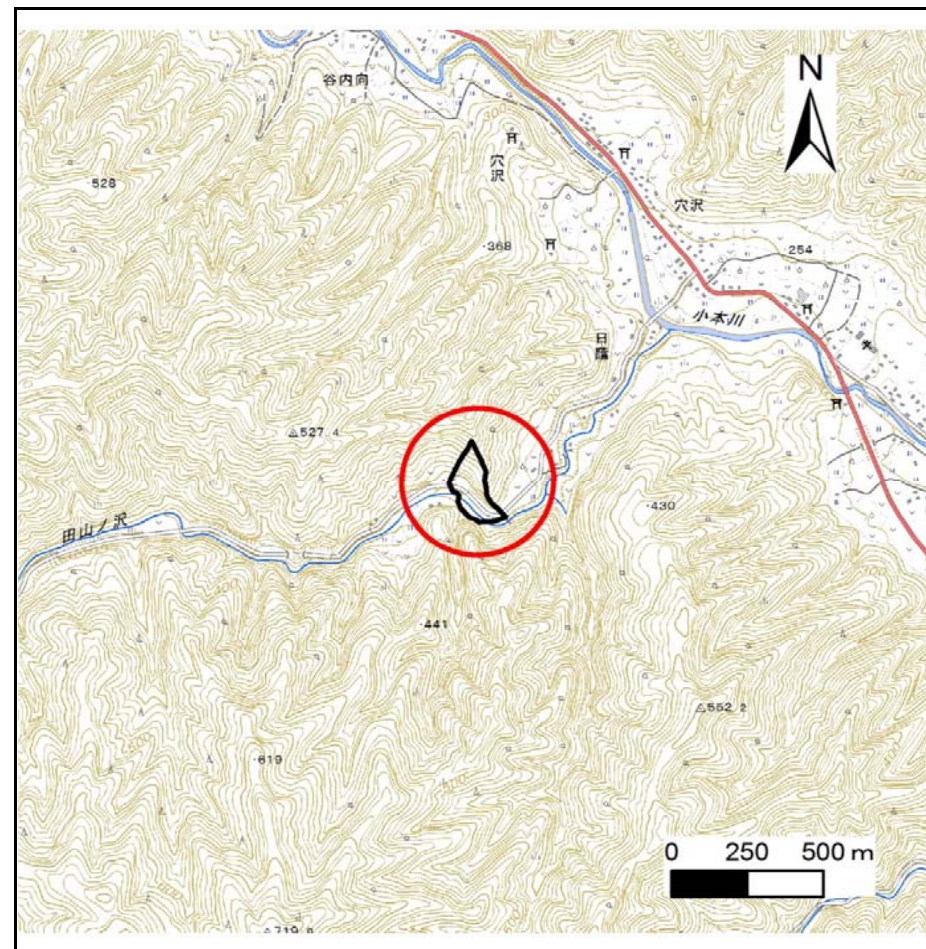
土砂災害防止に関する基礎調査(急傾斜地の崩壊)

表紙 概況、位置図

自然現象の種類	急傾斜地の崩壊
箇所番号	061B1041
箇所名	小船5号
所在地	下閉伊郡岩泉町穴沢字小船
調査機関	沿岸広域振興局土木部岩泉土木センター



位置図(S=1:200,000)



概況図(S=1:25,000)

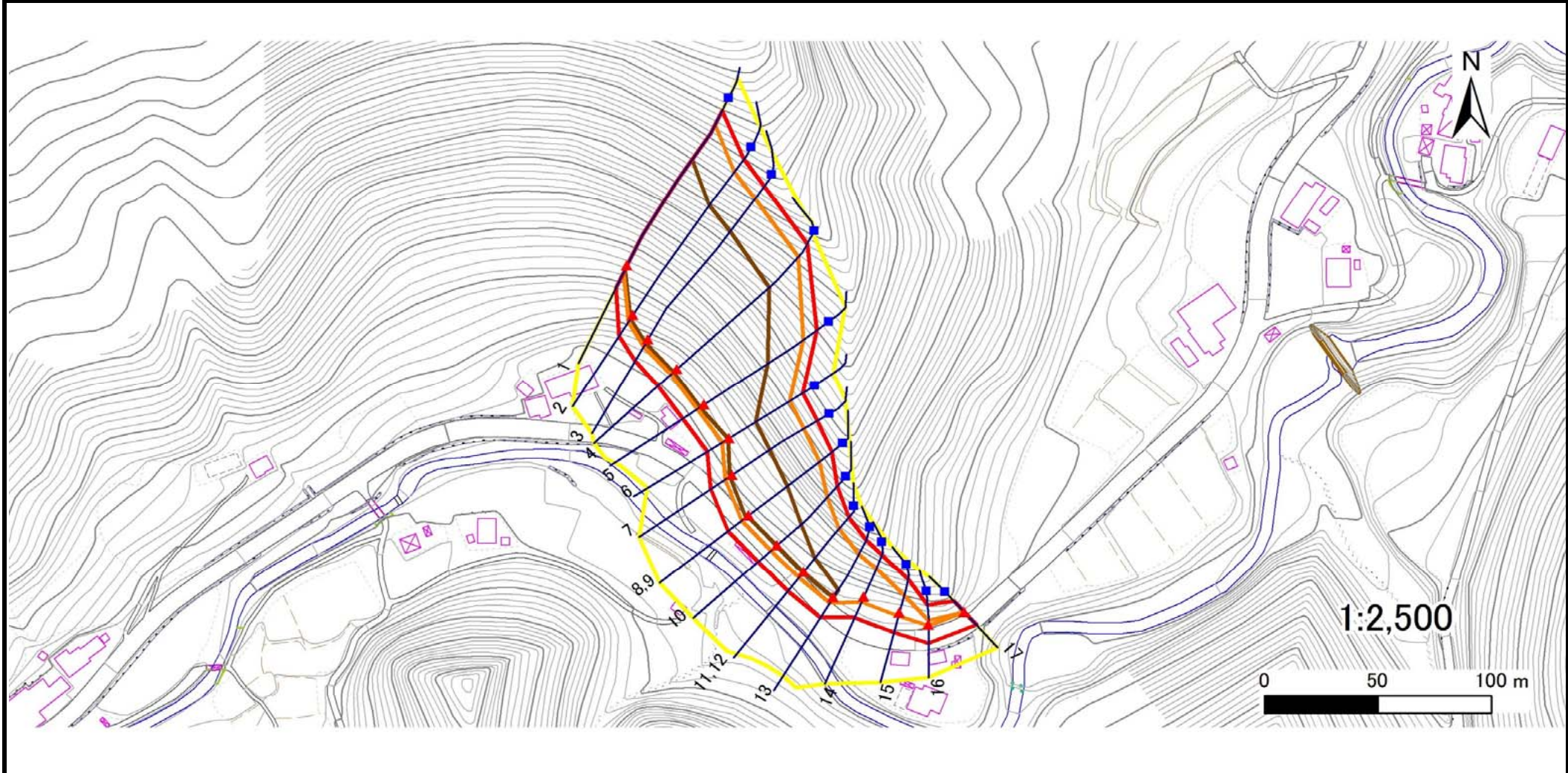
国土地理院の電子地形図20000(地図画像)『盛岡』及び電子地形図25000(地図画像)『門』を掲載

急傾斜地の崩壊区域調査

様式3-1 危害のおそれのある土地、著しい危害のおそれのある土地の設定図

調査年度 平成29年度

急傾斜地の位置	箇所番号	061B1041	箇所名	小船5号	所在地	下閉伊郡岩泉町穴沢字小船
---------	------	----------	-----	------	-----	--------------



凡例	■ 上端	— 横断測線	■ 危害のおそれのある土地の区域	■ 土石等の移動による力が100kN/m ² を超える範囲
	▲ 下端		■ 著しい危害のおそれのある土地の区域	■ 土石等の堆積高が3mを超える範囲

急傾斜地の崩壊区域調査

様式3-2 建築物に作用すると想定される衝撃に関する事項(1/2)

調査年度

平成29年度

急傾斜地の位置		箇所番号			箇所名				所在地		急傾斜地内					
		061B1041			小船5号				下閉伊郡岩泉町穴沢字小船							
横断 測線 番号	急傾斜地の下端に隣接する土地								急傾斜地内							
	土石等の移動の高さと力の大きさ				土石等の堆積高さとの大きさ				土石等の移動の高さと力の大きさ				土石等の堆積高さとの大きさ			
	区分	高さ (m)	下端からの距離 (m)	力の大きさ (kN/m ²)	区分	下端からの水平 距離(m)	高さ (m)	力の大きさ (kN/m ²)	区分	高さ (m)	上端からの比高 (m)	力の大きさ (kN/m ²)	区分	上端からの比高 (m)	高さ (m)	力の大きさ (kN/m ²)
1	100kN/m ² を超える	1.00	0.00 ~ 3.80	161.87	3mを超える	0.00 ~ 2.24	4.03	20.39	100kN/m ² を超える	1.00	10.53 ~ 68.72	161.87	3mを超える	25.00 ~ 68.72	4.03	20.39
	それ以外	1.00	3.80 ~ 11.59	100.00	それ以外	2.24 ~ 11.59	3.00	15.16	それ以外	1.00	5.00 ~ 10.53	100.00	それ以外	5.00 ~ 25.00	3.00	15.16
2	100kN/m ² を超える	1.00	0.00 ~ 3.79	161.56	3mを超える	0.00 ~ 2.22	4.02	20.34	100kN/m ² を超える	1.00	10.53 ~ 71.41	161.56	3mを超える	25.00 ~ 71.41	4.02	20.34
	それ以外	1.00	3.79 ~ 11.57	100.00	それ以外	2.22 ~ 11.57	3.00	15.16	それ以外	1.00	5.00 ~ 10.53	100.00	それ以外	5.00 ~ 25.00	3.00	15.16
3	100kN/m ² を超える	1.00	0.00 ~ 3.83	162.40	3mを超える	0.00 ~ 2.26	4.05	20.45	100kN/m ² を超える	1.00	10.53 ~ 72.79	162.40	3mを超える	25.00 ~ 72.79	4.05	20.45
	それ以外	1.00	3.83 ~ 11.62	100.00	それ以外	2.26 ~ 11.62	3.00	15.16	それ以外	1.00	5.00 ~ 10.53	100.00	それ以外	5.00 ~ 25.00	3.00	15.16
4	100kN/m ² を超える	1.00	0.00 ~ 3.74	160.71	3mを超える	0.00 ~ 2.20	4.00	20.24	100kN/m ² を超える	1.00	10.54 ~ 66.76	160.71	3mを超える	25.00 ~ 66.76	4.00	20.24
	それ以外	1.00	3.74 ~ 11.52	100.00	それ以外	2.20 ~ 11.52	3.00	15.16	それ以外	1.00	5.00 ~ 10.54	100.00	それ以外	5.00 ~ 25.00	3.00	15.16
5	100kN/m ² を超える	1.00	0.00 ~ 3.65	159.16	3mを超える	0.00 ~ 2.19	4.00	20.20	100kN/m ² を超える	1.00	10.54 ~ 50.49	159.16	3mを超える	25.00 ~ 50.49	4.00	20.20
	それ以外	1.00	3.65 ~ 11.44	100.00	それ以外	2.19 ~ 11.44	3.00	15.16	それ以外	1.00	5.00 ~ 10.54	100.00	それ以外	5.00 ~ 25.00	3.00	15.16
6	100kN/m ² を超える	1.00	0.00 ~ 3.61	158.34	3mを超える	0.00 ~ 0.42	3.23	16.30	100kN/m ² を超える	1.00	10.57 ~ 36.35	158.34	3mを超える	25.00 ~ 36.35	3.23	16.30
	それ以外	1.00	3.61 ~ 11.39	100.00	それ以外	0.42 ~ 11.39	3.00	15.16	それ以外	1.00	5.00 ~ 10.57	100.00	それ以外	5.00 ~ 25.00	3.00	15.16
7	100kN/m ² を超える	1.00	0.00 ~ 3.71	160.27	3mを超える	0.00 ~ 1.44	3.72	18.81	100kN/m ² を超える	1.00	10.55 ~ 41.12	160.27	3mを超える	25.00 ~ 41.12	3.72	18.81
	それ以外	1.00	3.71 ~ 11.50	100.00	それ以外	1.44 ~ 11.50	3.00	15.16	それ以外	1.00	5.00 ~ 10.55	100.00	それ以外	5.00 ~ 25.00	3.00	15.16
8	100kN/m ² を超える	1.00	0.00 ~ 3.72	160.28	3mを超える	0.00 ~ 1.42	3.71	18.73	100kN/m ² を超える	1.00	10.54 ~ 42.29	160.28	3mを超える	25.00 ~ 42.29	3.71	18.73
	それ以外	1.00	3.72 ~ 11.50	100.00	それ以外	1.42 ~ 11.50	3.00	15.16	それ以外	1.00	5.00 ~ 10.54	100.00	それ以外	5.00 ~ 25.00	3.00	15.16
9	100kN/m ² を超える	1.00	0.00 ~ 3.72	160.28	3mを超える	0.00 ~ 0.37	3.20	16.16	100kN/m ² を超える	1.00	10.54 ~ 42.29	160.28	3mを超える	25.00 ~ 42.29	3.20	16.16
	それ以外	1.00	3.72 ~ 11.50	100.00	それ以外	0.37 ~ 11.50	3.00	15.16	それ以外	1.00	5.00 ~ 10.54	100.00	それ以外	5.00 ~ 25.00	3.00	15.16
10	100kN/m ² を超える	1.00	0.00 ~ 3.67	159.51	3mを超える	0.00 ~ 0.29	3.16	15.98	100kN/m ² を超える	1.00	10.65 ~ 36.90	159.51	3mを超える	25.00 ~ 36.90	3.16	15.98
	それ以外	1.00	3.67 ~ 11.46	100.00	それ以外	0.29 ~ 11.46	3.00	15.16	それ以外	1.00	5.00 ~ 10.65	100.00	それ以外	5.00 ~ 25.00	3.00	15.16
11	100kN/m ² を超える	1.00	0.00 ~ 3.44	155.29	3mを超える	0.00 ~ 0.25	3.14	15.88	100kN/m ² を超える	1.00	10.61 ~ 31.61	155.29	3mを超える	25.00 ~ 31.61	3.14	15.88
	それ以外	1.00	3.44 ~ 11.22	100.00	それ以外	0.25 ~ 11.22	3.00	15.16	それ以外	1.00	5.00 ~ 10.61	100.00	それ以外	5.00 ~ 25.00	3.00	15.16
12	100kN/m ² を超える	1.00	0.00 ~ 3.44	155.29	3mを超える	0.00 ~ 0.46	3.25	16.45	100kN/m ² を超える	1.00	10.61 ~ 31.61	155.29	3mを超える	25.00 ~ 31.61	3.25	16.45
	それ以外	1.00	3.44 ~ 11.22	100.00	それ以外	0.46 ~ 11.22	3.00	15.16	それ以外	1.00	5.00 ~ 10.61	100.00	それ以外	5.00 ~ 25.00	3.00	15.16
13	100kN/m ² を超える	1.00	0.00 ~ 3.12	149.70	3mを超える	0.00 ~ 0.09	3.05	15.40	100kN/m ² を超える	1.00	10.53 ~ 28.12	149.70	3mを超える	25.00 ~ 28.12	3.05	15.40
	それ以外	1.00	3.12 ~ 10.90	100.00	それ以外	0.09 ~ 10.90	3.00	15.16	それ以外	1.00	5.00 ~ 10.53	100.00	それ以外	5.00 ~ 25.00	3.00	15.16
14	100kN/m ² を超える	1.00	0.00 ~ 2.57	140.37	3mを超える	— ~ —	—	—	100kN/m ² を超える	1.00	10.55 ~ 21.65	140.37	3mを超える	— ~ —	—	—
	それ以外	1.00	2.57 ~ 10.36	100.00	それ以外	0.00 ~ 10.36	2.75	13.90	それ以外	1.00	5.00 ~ 10.55	100.00	それ以外	5.00 ~ 21.65	2.75	13.90
15	100kN/m ² を超える	1.00	0.00 ~ 1.60	124.45	3mを超える	— ~ —	—	—	100kN/m ² を超える	1.00	10.62 ~ 16.47	124.45	3mを超える	— ~ —	—	—
	それ以外	1.00	1.60 ~ 9.39	100.00	それ以外	0.00 ~ 9.39	2.31	11.65	それ以外	1.00	5.00 ~ 10.62	100.00	それ以外	5.00 ~ 16.47	2.31	11.65

急傾斜地の崩壊区域調査

様式3-2 建築物に作用すると想定される衝撃に関する事項(2/2)

調査年度	平成29年度
------	--------

急傾斜地の位置		箇所番号 061B1041			箇所名 小船5号				所在地 下閉伊郡岩泉町穴沢字小船							
横断 測線 番号	急傾斜地の下端に隣接する土地								急傾斜地内							
	土石等の移動の高さと力の大きさ				土石等の堆積高さとの大きさ				土石等の移動の高さと力の大きさ				土石等の堆積高さとの大きさ			
	区分	高さ (m)	下端からの距離 (m)	力の大きさ (kN/m ²)	区分	下端からの水平 距離(m)	高さ (m)	力の大きさ (kN/m ²)	区分	高さ (m)	上端からの比高 (m)	力の大きさ (kN/m ²)	区分	上端からの比高 (m)	高さ (m)	力の大きさ (kN/m ²)
16	100kN/m ² を超える	1.00	0.00 ~ 0.56	108.33	3mを超える	— ~ —	—	—	100kN/m ² を超える	1.00	10.53 ~ 12.10	108.33	3mを超える	— ~ —	—	—
	それ以外	1.00	0.56 ~ 8.35	100.00	それ以外	0.00 ~ 8.35	2.20	11.13	それ以外	1.00	5.00 ~ 10.53	100.00	それ以外	5.00 ~ 12.10	2.20	11.13
17	100kN/m ² を超える	1.00	0.00 ~ 0.05	100.68	3mを超える	— ~ —	—	—	100kN/m ² を超える	1.00	10.68 ~ 10.80	100.68	3mを超える	— ~ —	—	—
	それ以外	1.00	0.05 ~ 7.83	100.00	それ以外	0.00 ~ 7.83	2.28	11.50	それ以外	1.00	5.00 ~ 10.68	100.00	それ以外	5.00 ~ 10.80	2.28	11.50
	100kN/m ² を超える		~		3mを超える	~			100kN/m ² を超える		~		3mを超える	~		
	それ以外		~		それ以外	~			それ以外		~		それ以外	~		
	100kN/m ² を超える		~		3mを超える	~			100kN/m ² を超える		~		3mを超える	~		
	それ以外		~		それ以外	~			それ以外		~		それ以外	~		
	100kN/m ² を超える		~		3mを超える	~			100kN/m ² を超える		~		3mを超える	~		
	それ以外		~		それ以外	~			それ以外		~		それ以外	~		
	100kN/m ² を超える		~		3mを超える	~			100kN/m ² を超える		~		3mを超える	~		
	それ以外		~		それ以外	~			それ以外		~		それ以外	~		
	100kN/m ² を超える		~		3mを超える	~			100kN/m ² を超える		~		3mを超える	~		
	それ以外		~		それ以外	~			それ以外		~		それ以外	~		
	100kN/m ² を超える		~		3mを超える	~			100kN/m ² を超える		~		3mを超える	~		
	それ以外		~		それ以外	~			それ以外		~		それ以外	~		
	100kN/m ² を超える		~		3mを超える	~			100kN/m ² を超える		~		3mを超える	~		
	それ以外		~		それ以外	~			それ以外		~		それ以外	~		
	100kN/m ² を超える		~		3mを超える	~			100kN/m ² を超える		~		3mを超える	~		
	それ以外		~		それ以外	~			それ以外		~		それ以外	~		